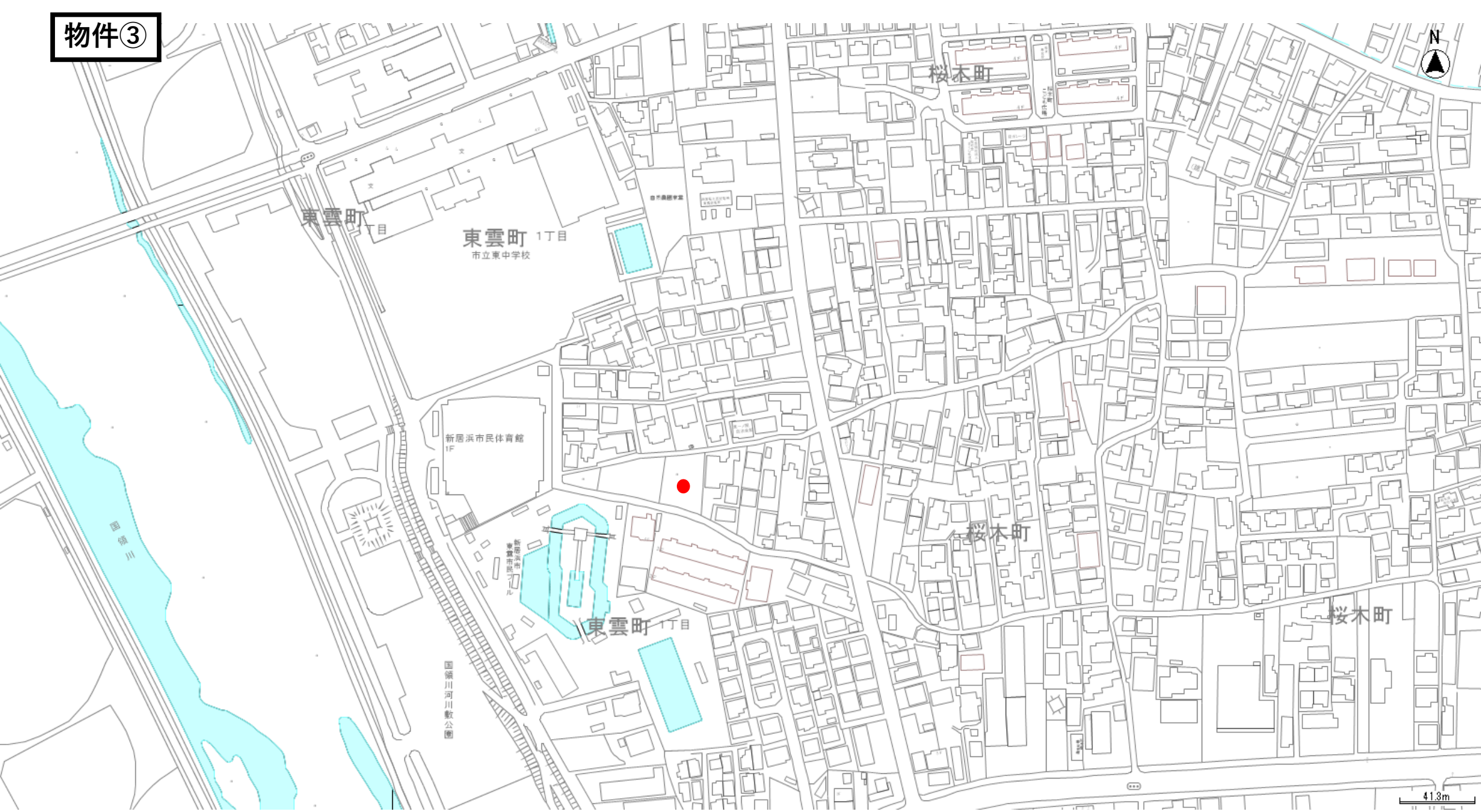


## 物件 3 土地の概要

所在及び地番	東雲町一丁目乙292番12
地目	宅地
地積	633.41㎡
用途地域又は 特定用途制限地域	第一種中高層住居専用地域
容積率	200%
建ぺい率	60%
防火地域	指定なし
給水設備	北側・南側道路に配水管あり（給水管の引込みが必要）
排水設備	北側・南側道路に公共下水道管あり（公共ます設置済み）
その他	北側道路との高低差あり（約30～70cm高い）

物件③



東雲町 1丁目

東雲町 1丁目  
市立東中学校

桜木町

新居浜市民体育館  
1F

東雲町 1丁目

桜木町

桜木町

41.3m



# 公図



(注) 地図に準ずる図面は、土地の区画を明確にした不動産登記法所定の地図が備え付けられるまでの間、これに代わるものとして備え付けられている図面で、土地の位置及び形状の概略を記載した図面です。

地番区  
東雲町



# 測量図

公用

登記年月日：平成15年7月25日

これは図面に記録されている内容を証明した書面である。  
平成30年12月7日

松山地方事務局西条支局

登記官

工藤哲治



242156

(B) 地番 292-12

測点	境界線の種類	X	Y	辺長
P115	金属標	988.885	998.649	5.328
P116	プラスチック標	983.557	998.664	17.125
P117	金属標	956.432	998.774	9.247
P111	金属標	967.817	989.631	7.405
P110	金属標	968.884	982.303	15.556
P109	金属標	971.225	966.924	5.888
P108	金属標	976.793	966.840	6.480
P107	金属標	982.738	971.418	10.613
P106	プラスチック標	993.010	974.084	24.909
信標	1266.033823			
面積	633.4169115		地積	633.41 m <sup>2</sup>

(C) 地番 292-13

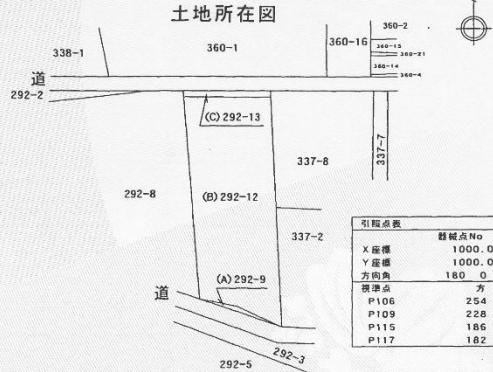
測点	境界線の種類	X	Y	辺長
P104	金属標	988.725	999.512	22.387
P103	金属標	966.339	999.567	0.799
P117	金属標	966.432	998.774	17.125
P116	プラスチック標	983.557	998.664	5.328
P115	金属標	988.885	998.649	0.877
信標	37.433127			
面積	18.7165635		地積	18.71 m <sup>2</sup>

分割前面積	661
(B) 292-12	633.4169115
(C) 292-13	18.7165635
(A) 292-9	8.865250

地積 8.86 m<sup>2</sup>

使用公式  $A = 1/2 \cdot Z \cdot (X2 - X1) \cdot (Y2 + Y1)$

### 土地所在図



磁方位角 (西偏 6' -30')

引籠点表	轉点No T1 (金属標)	後视点No JP2 (金属標)	距離	内角
X座標	1000.000	967.900		
Y座標	1000.000	1000.000		
方向角	180.0	0		
標高	0	0	32.100 m	
P106	254.54.20	26.842	74.54.20	
P109	228.58.39	43.841	48.58.39	
P115	186.55.40	11.197	6.55.40	
P117	182.5.30	33.590	2.5.30	

引籠点表	轉点No JP2 (金属標)	後视点No T1 (金属標)	距離	内角
X座標	967.900	1000.000		
Y座標	1000.000	1000.000		
方向角	0	0		
標高	0	0	32.100 m	
P106	314.5.42	36.085	314.5.42	
P109	275.44.26	33.242	275.44.26	
P115	356.19.3	21.028	356.19.3	
P117	219.52.12	1.913	219.52.12	

新居浜市寿町11番37号  
株式会社 玉屋測量設計  
測量士補・加藤 修 (S51-9036号)

作製者

新居浜市総務部管財課主事 西本吉宏

(平成15年7月18日作製)

申請人

新居浜市長 佐々木 龍

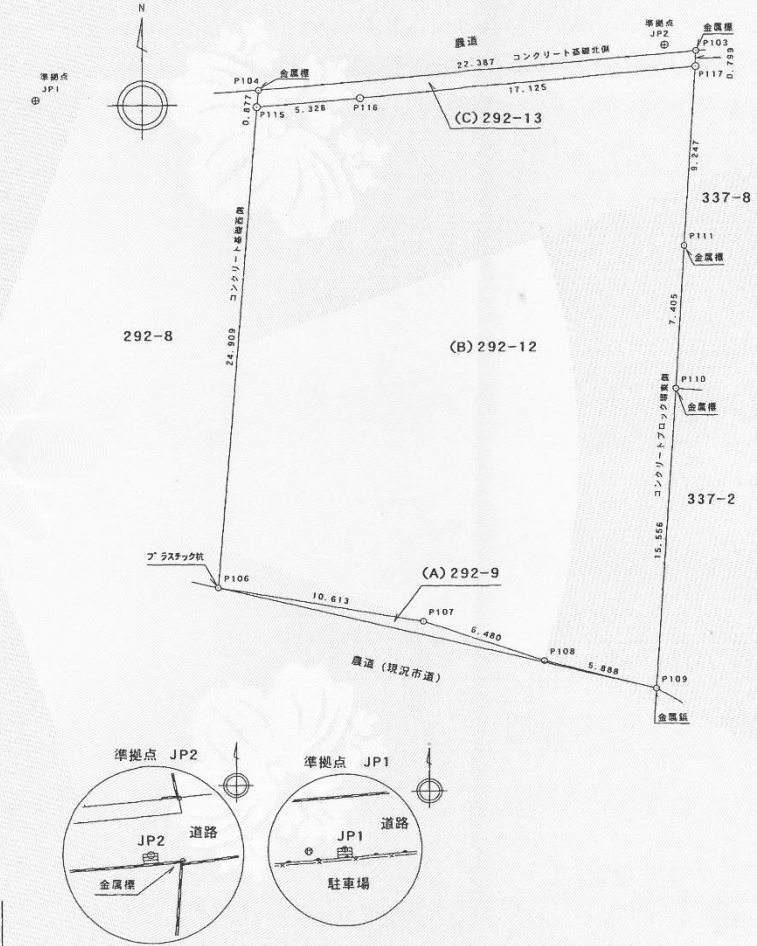
縮尺

1/250

292-9 平成15年7月25日登記 土地所在図  
地番 乙292-12、-13、-9 土地積測量図  
後新

土地の所在

新居浜市東雲町一丁目



H15.7.25



北







東

南