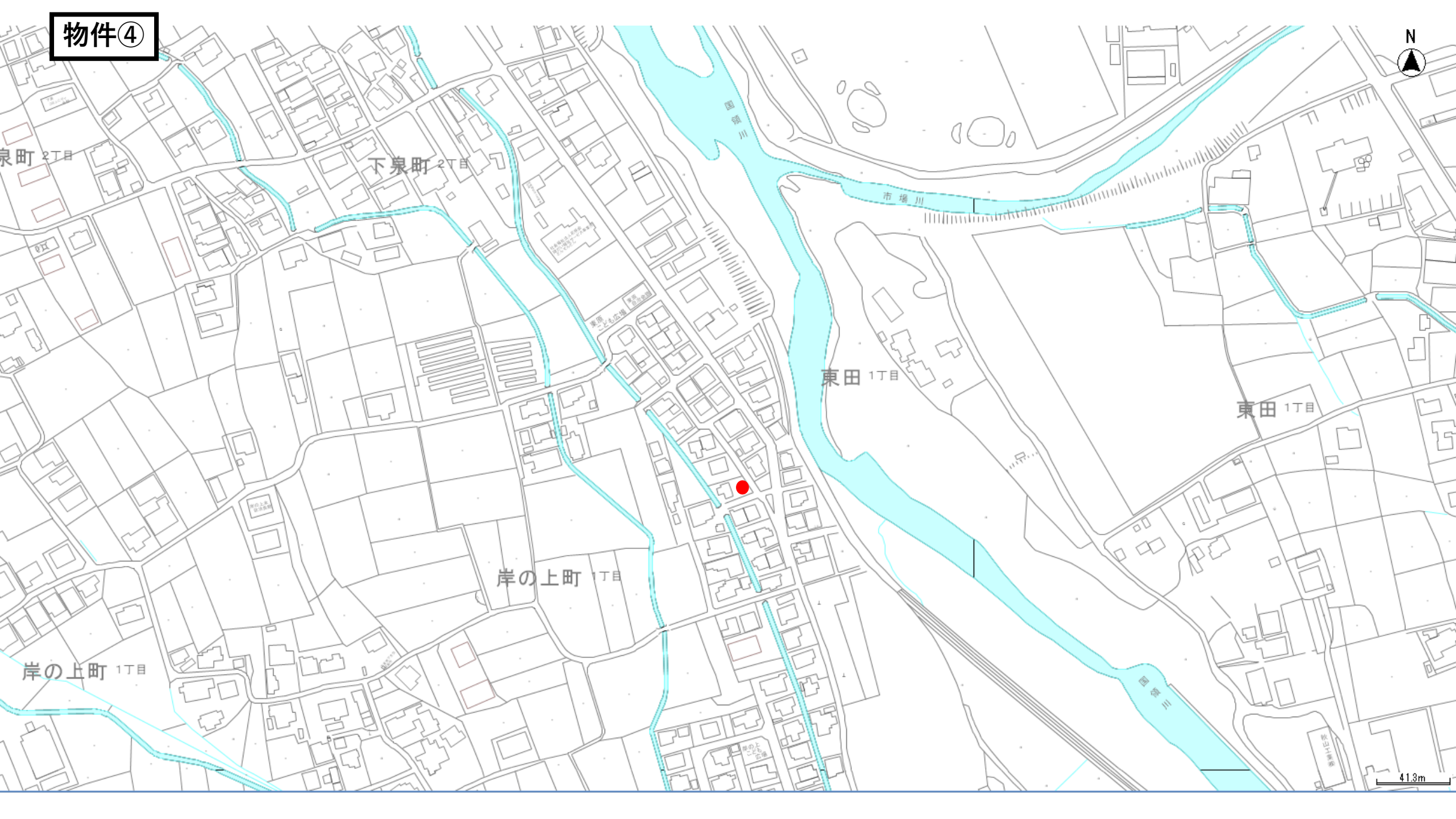


物件 4 土地の概要

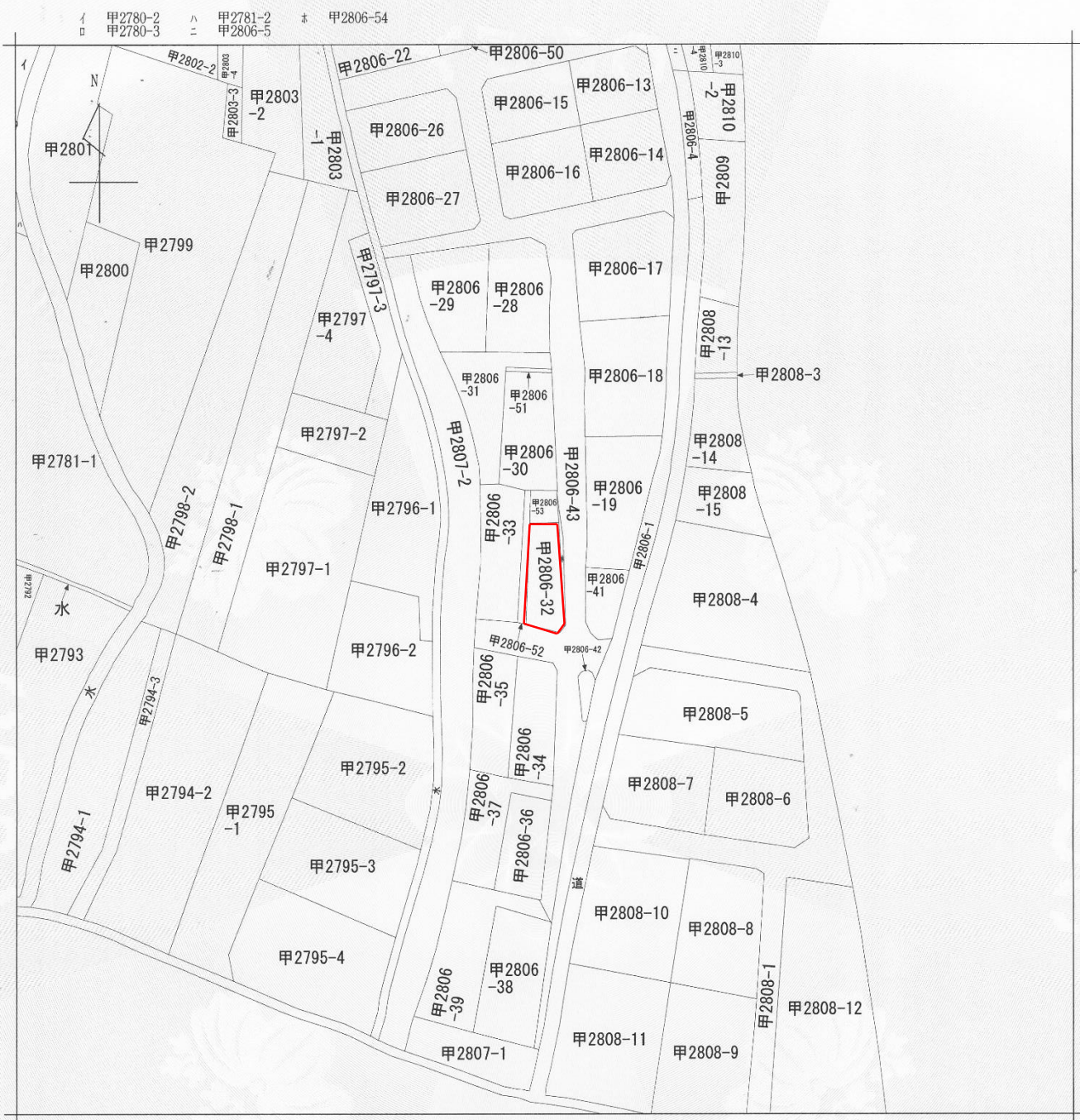
所在及び地番	岸の上町一丁目甲 2 8 0 6 番 3 2
地目	宅地
地積	8 8 . 0 0 m ²
用途地域又は 特定用途制限地域	市街地周辺地区
容積率	2 0 0 %
建ぺい率	6 0 %
防火地域	指定なし
給水設備	東側道路に配水管あり（給水管の引込みが必要）
排水設備	公共下水道管なし（合併浄化槽対応）
その他	

物件④



41.3m

公図



(注) 地図に準ずる図面は、土地の区画を明確にした不動産登記法所定の地図が備え付けられるまでの間、これに代わるものとして備え付けられている図面で、土地の位置及び形状の概略を記載した図面です。

地番区	岸の上町
-----	------

測量図

公用

登記年月日：令和1年11月22日

これは図面に記録されている内容を証明した書面である。
令和2年6月10日 松山地方裁判所西条支部

登記官

片岡昌司

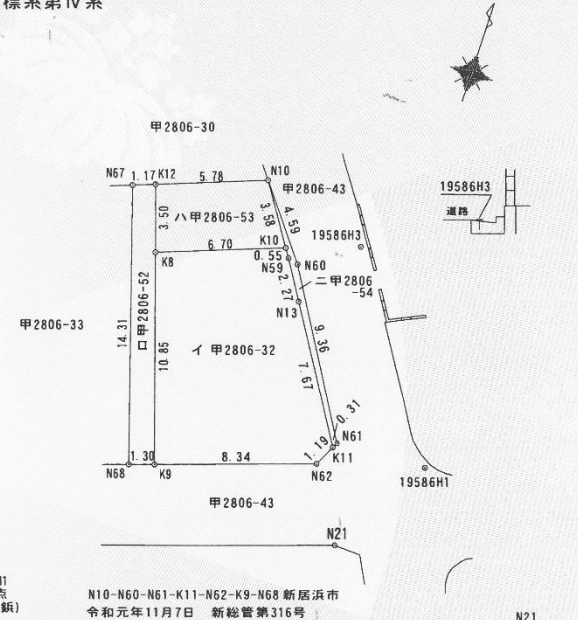


地積測量図

地番 甲2806-32、-52、-53、-54

土地の所在 新居浜市岸の上町一丁目

世界測地系
平面直角座標系第IV系



N10-N60-N61-K11-N62-K9-N68 新居浜市
令和元年11月7日 新総管第316号

引照点処理表

引照点	材質	X座標	Y座標
N21	金属釘	105030.250	-17614.889
19586H3	金属釘	105045.204	-17618.344
境界点	器械点	後視点	距離
	19586H3	N21	15.347
K10			3.885
K8			10.589
K9			15.401
K11			10.379

座標求積表

地番 イ甲2806-32

測点	Xn	Yn	(Xn+1 - Xn-1) Yn	距離
K10 プ	105043.947	-17622.021	32783.542472	6.70
K8 プ	105041.645	-17628.317	222698.528661	10.85
K9 プ	105031.314	-17624.999	136223.617271	8.34
N62	105033.916	-17617.075	-64654.665250	1.19
K11 会標	105034.984	-17616.530	-134326.041250	7.67
N13 プ	105041.541	-17620.525	-149651.118825	2.27
N59 プ	105043.477	-17621.719	-42397.855914	0.55
倍面積				176.007165
面積				88.0035825
地積				88.00 m ²
坪数				26.62

地番 口甲2806-52

測点	Xn	Yn	(Xn+1 - Xn-1) Yn	距離
K12 会標	105044.983	-17629.389	-51742.256715	1.17
N67 会標	105044.580	-17630.491	248166.791316	14.31
N68 会標	105030.907	-17626.240	233829.699840	1.30
K9 プ	105031.314	-17624.999	-189257.239262	10.85
K8 プ	105041.645	-17628.317	-240961.465073	3.50
倍面積				35.530106
面積				17.7650530
地積				17.76 m ²
坪数				5.37

地番 八甲2806-53

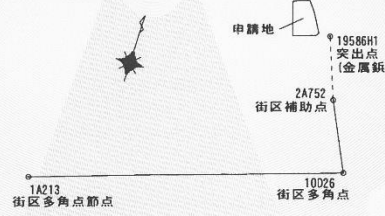
測点	Xn	Yn	(Xn+1 - Xn-1) Yn	距離
N10 コ	105046.967	-17623.960	-18258.422560	5.78
K12 会標	105044.983	-17629.389	93823.608258	3.50
K8 プ	105041.645	-17628.317	18262.936412	6.70
K10 プ	105043.947	-17622.021	-93784.395762	3.58
倍面積				43.726348
面積				21.8631740
地積				21.86 m ²
坪数				6.61

地番 二甲2806-54

測点	Xn	Yn	(Xn+1 - Xn-1) Yn	距離
N10 コ	105046.967	-17623.960	-11050.222920	3.58
K10 プ	105043.947	-17622.021	61500.853290	0.55
N59 プ	105043.477	-17621.719	42397.855914	2.27
N13 プ	105041.541	-17620.525	149651.118825	7.67
K11 会標	105034.984	-17616.530	-110490.876160	0.31
N61	105035.269	-17616.385	-146850.185360	9.36
N60 プ	105043.320	-17621.167	-206132.411568	4.59
倍面積				7.884343
面積				3.9421715
地積				3.94 m ²
坪数				1.19
合計				131.5739810

プープラスチック杭
コーンクリート杭

街区多角点図 1:2000



座標一覧表

測点名	X座標	Y座標
10026	104983.463	-17589.090
IA213	104941.624	-17711.613
2A752	105010.847	-17602.404
19586H1	105035.460	-17611.704

令和元年10月10日 測量

作成者 公益社団法人愛媛県公共職託登記土地家屋調査士会 社員
新居浜市八雲町6番16号 西原 雄二 (平成元年11月11日作成)
土地家屋調査士

申請人 新居浜市長 石川 勝行
縮尺 1/250

(愛媛県土地家屋調査士会用紙)

西

南



北

