

## 物件 5 土地の概要

所在及び地番	垣生六丁目甲 1 3 9 9 番 8
地目	宅地
地積	5 5 7 . 4 6 m <sup>2</sup>
用途地域又は 特定用途制限地域	第一種中高層住居専用地域
容積率	2 0 0 %
建ぺい率	6 0 %
防火地域	指定なし
給水設備	西側道路に配水管あり（給水管の引込みが必要）
排水設備	西側道路に公共下水道管あり
その他	津波災害警戒区域一部指定あり フェンス、カーブミラーあり

物件⑤



垣生 6丁目

垣生 6丁目

垣生漁港  
弁財天公園

垣生漁港  
弁財天公園

垣生

垣生 6丁目

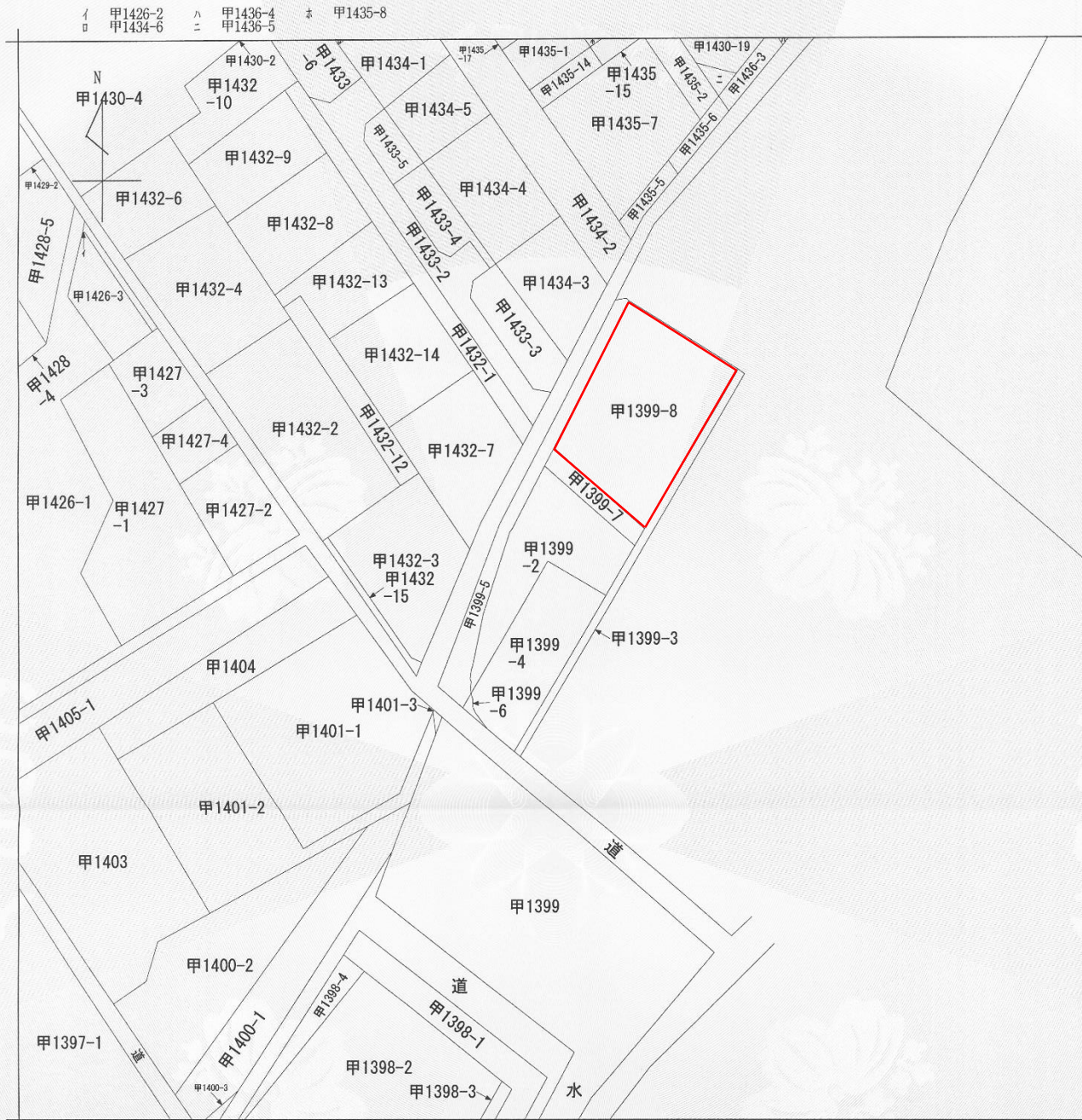
垣生 5丁目

海

50m



# 公図



(注) 地図に準ずる図面は、土地の区画を明確にした不動産登記法所定の地図が備え付けられるまでの間、これに代わるものとして備え付けられている図面で、土地の位置及び形状の概略を記載した図面です。



# 測量図

地番	甲1399-2、甲1399-7、甲1399-8	土地所在図	土地積測量図
土地の所在	新居浜市垣生六丁目		

1/2

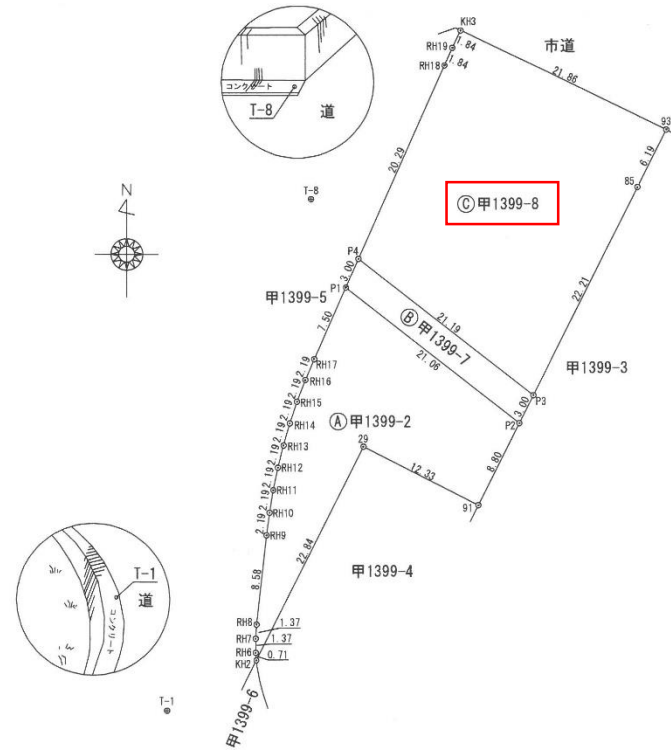
座標リスト

点名	標識	X座標	Y座標	備考
T-1	金属板(白)	-61.756	-51.593	
T-8	準拠点板	-12.838	-37.900	

引照点処理表

引照点	材質	X座標	Y座標	
T-1	金属板(白)	-61.756	-51.593	
T-8	準拠点板	-12.838	-37.900	
筆界点	器械点	後視点	距離	夾角
	T-8	T-1	50.798	
KH3			21.618	205-48-30
93			34.632	243-14-51
85			31.232	252-16-13
P3			28.335	295-42-49
P2			29.243	301-24-27
91			33.354	315-43-10
KH2			44.438	351-06-15
RH6			43.737	351-16-48
RH7			42.385	351-31-21
RH17			15.298	343-14-59
P1			9.074	322-47-26
P4			7.291	305-43-55

座標系	任意座標
測量年月日	令和5年1月25日



作成者	公益社団法人 愛媛県公共嘱託登記土地家屋調査士協会社員	申請人	新居浜市長 石川 勝行	縮尺	1/500
	土地家屋調査士 水野 敬三				





東

北