

平成 21 年度
環境家計簿データ分析

にはま環境市民会議

エネルギー部会

担当 近藤康夫

環境家計簿データ分析にあたって

- 15 件毎にグループ集計をして、入力データのミスをチェックした。
その結果、原シートの入力データの単位の間違い等を発見して修正し易くした。

- 集計は、「3-D 集計」(シートを重ねて同一のセルを合計する)を行った。
(これを正確に実施するには原シートの改ざん等がないことが必要である)

- 主目的である CO2 排出量の集計を行ったが、料金データが揃っていないモニタについては、料金の分析をすることによって、経済的観点から分析ができる。

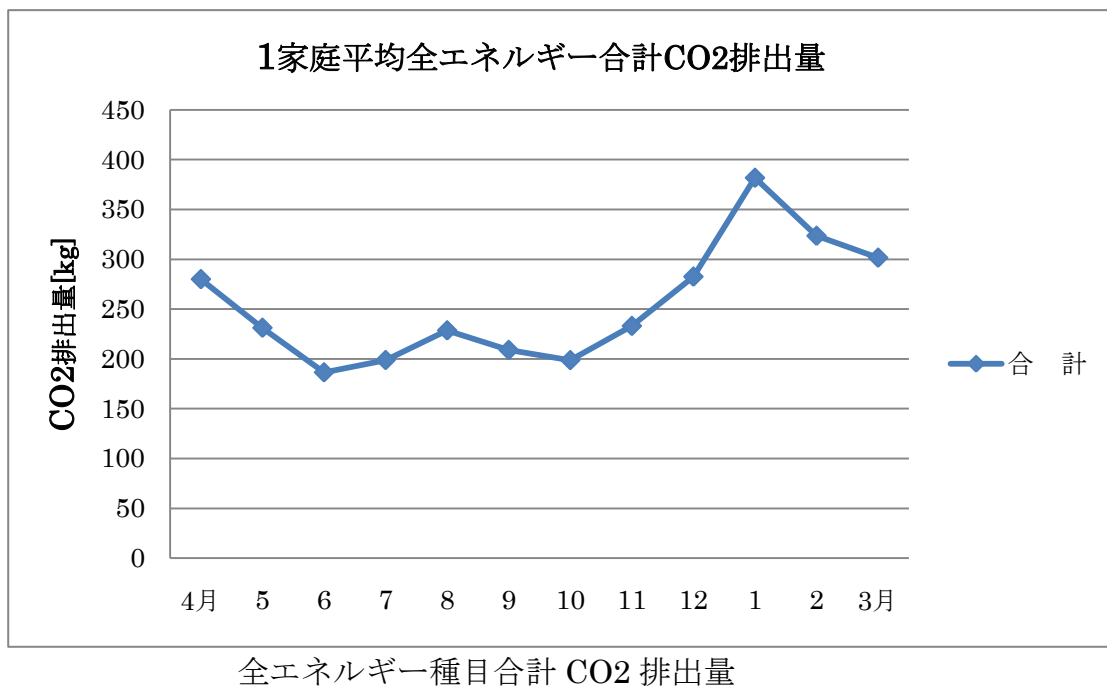
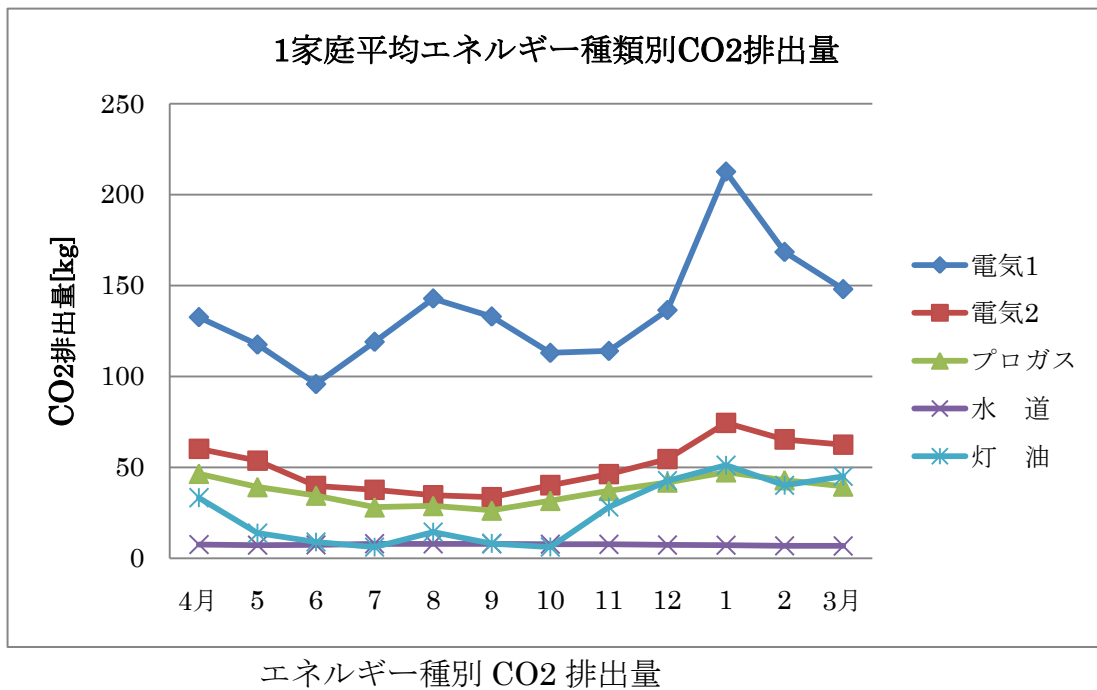
- 毎年モニターとして協力頂いている家庭については、年度毎の比較ができる。

- Excel の規定フォーマットに入力して、メールなどで回答できる方には、そのように依頼するとデータ処理の労力が軽減される。
(Excel に入力して印刷されていた方も多数おられた。)

- 原データと分析結果は、CD の data フォルダ内に次のファイル名で保存している。
 - ① G1,G2,G3 はオール電化でない家庭 (計 40 戸)の原データのその集計データ
 - ② GAE グループはオール電化家庭(7 戸)の原データのその集計
 - ③ 集計表ファイルは、各グループの集計とオール電化でない家庭および全電化家庭の集計データおよび総合集計データ
 - ④ 報告書

○ 家庭の月別 CO2 排出量 (平成 21 年度)

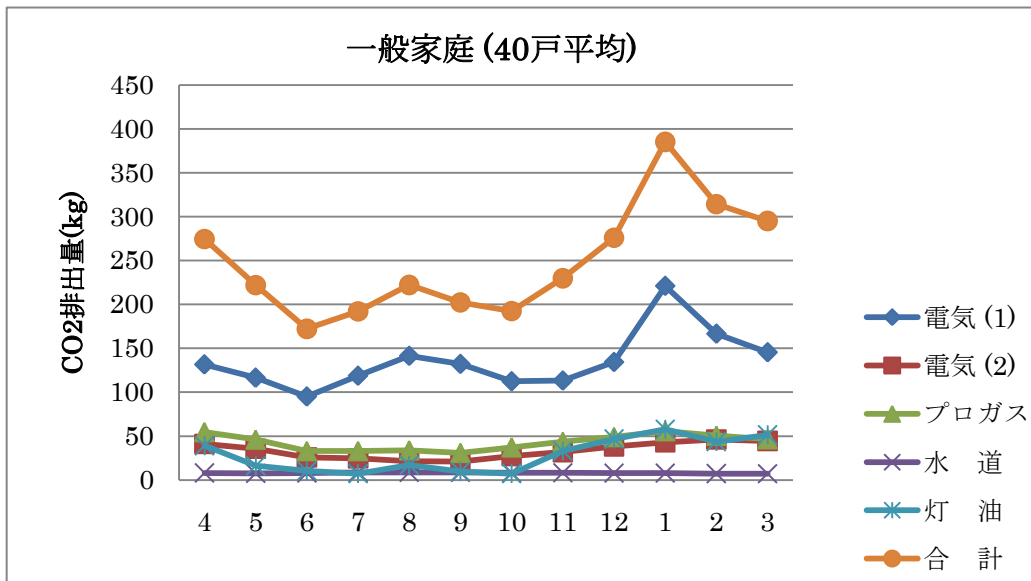
全モニター家庭 47 戸



1 家庭当たり年間 CO2 排出量=3,058.2 (kg) 月あたり CO2 排出量=254.8(kg)

一般家庭とオール電化家庭の CO2 排出量 (平成 21 年度)

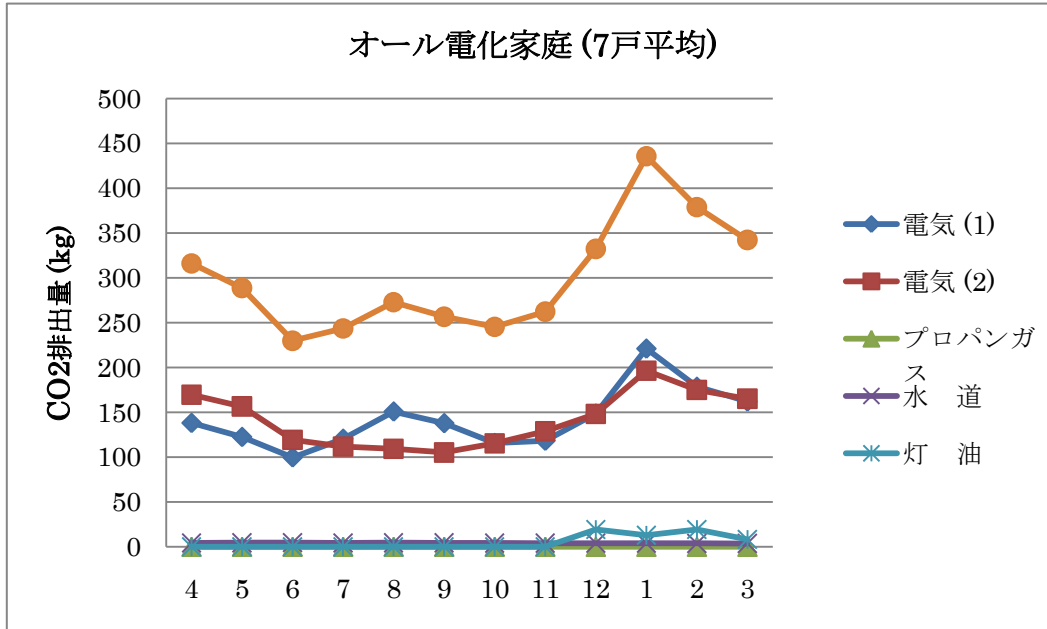
○ 一般家庭



一般家庭(40 戸)のエネルギー種目別 CO2 排出量(kg)

家庭平均月当り排出量 = 248.2 (kg)

○ オール電化家庭



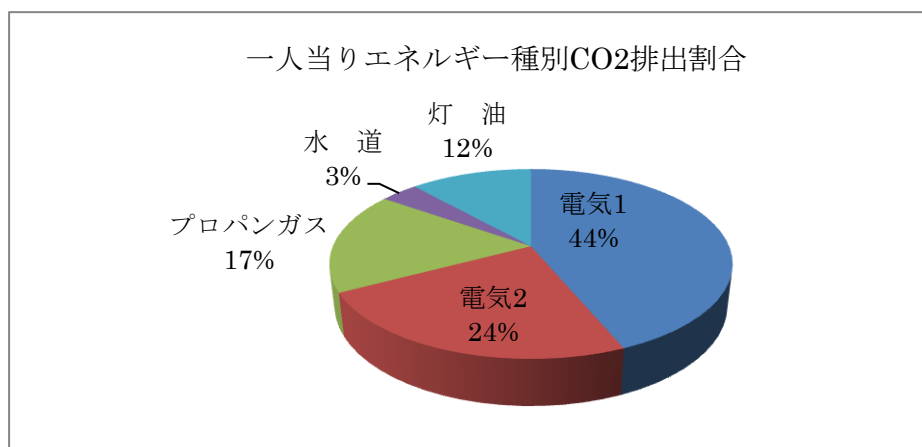
オール電化家庭(7 戸)のエネルギー種目別 CO2 排出量(kg)

家庭平均月当り排出量 = 293.9 (kg) (見かけ上の値)

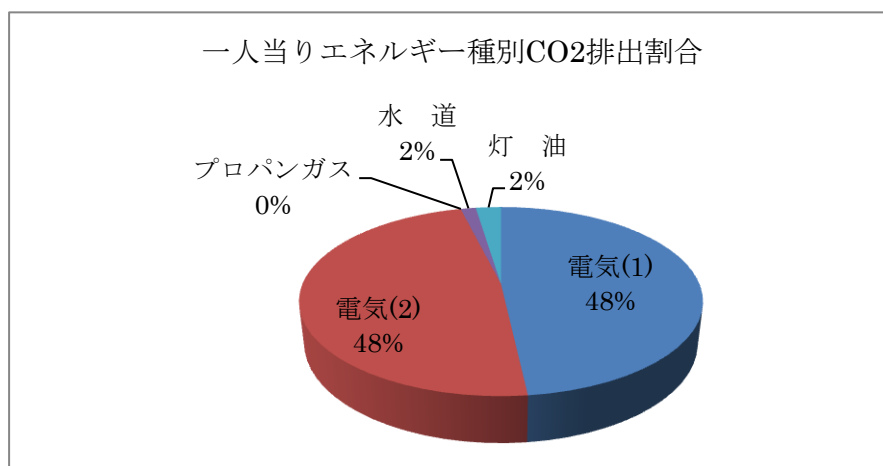
- 平成 20 年度の報告書に記載したように、深夜電力の排出係数を小さく見積もれば、オール電化家庭の CO2 排出量が減少し、両者の差が殆ど無くなると考えられる。
- オール電化家庭 6 戸の月平均光熱費は 13,884 円であり、非全電化家庭 40 戸の月平均光熱費は 13,772 円であって、両者の間に大差はないといえる。(モニター数が少ない)

◎一人当たりエネルギー種別年間 CO2 排出量の比較

○全モニター47戸(126人)の一人当たり年間 CO2 排出量 1,141.7 [kg]



○オール電化家庭7戸(20人)の一人当たり年間 CO2 排出量 1,234.4 [kg]



○一般家庭40戸(106人)の一人当たり年間 CO2 排出量 1,123.1 [kg]

