

日本初の 山岳鉱山鉄道

先着
500名様

別子銅山鉄道または
端出場水力発電所
ペーパークラフトプレゼント

標高1000mの四国山中に明治26年完成した別子銅山鉄道上部線。
断崖絶壁を走るその姿は近代化の象徴です。

Industrial Heritage of Bessi Copper Mine

えひめ
にいはま
新居浜

別子銅山展

入場
無料

日時 / 平成26年 12月19日(金) → 22日(月) 会場 / 泉ガーデンギャラリー
9:00~18:00 ※19日(金)は13:30から ※22日(月)は12:00まで
〒106-0032東京都港区六本木1-5-2
◎東京メトロ南北線 六本木1丁目駅から徒歩約5分 ◎東京メトロ日比谷線 神谷町駅から徒歩約7分

内容 / ▲愛媛から世界へ ~劇的な近代化推進~
▲煙害問題克服へ ~環境問題への挑戦~
▲鉱山町から工業都市へ ~新たな都市づくり~

基調講演

別子銅山と近代日本 ~その世界史的意義~

【講師】末岡 照啓氏 (住友史料館副館長 新居浜市広瀬歴史記念館特別顧問)
【日時】12月20日(土)13:00~14:30

活動報告 パリのユネスコ本部でプレゼンテーションした高校

未来へつなぐ別子銅山 ~地域の宝から世界の宝へ~

新居浜南高校ユネスコ部活動の軌跡

【発表者】愛媛県立新居浜南高等学校 ユネスコ部 生徒 【日時】12月20日(土) 14:45~15:30

【主催】愛媛県・新居浜市 【共催】今治市・西条市・四国中央市・上島町
【後援】NHK松山放送局・愛媛新聞社・南海放送・テレビ愛媛・あいテレビ・愛媛朝日テレビ
今治CATV・ハートネットワーク・四国中央テレビ
【協力】住友史料館・住友金属鉱山(株)・住友化学(株)・住友重機械工業(株)・住友共同電力(株)
住友林業(株)・三井住友建設(株)・住友不動産(株)・住友グループ広報委員会

〈お問い合わせ〉

愛媛県東予地方局 地域政策課 tel 0897-56-0710

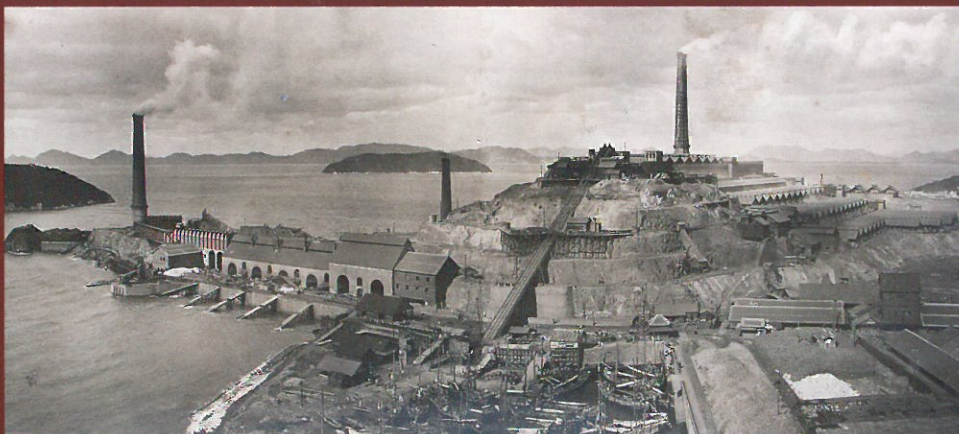
新居浜市別子銅山 文化遺産課 tel 0897-65-1236



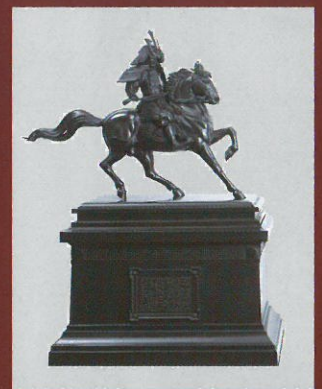
別子銅山図 寛政7年(1795)住友史料館所蔵
江戸時代中期の儒学者皆川淇園によって描かれた別子銅山図。



東平選鉱所・貯鉱庫・索道停車場跡



煙害克服の島 四阪島 明治42年 住友史料館所蔵



楠公小型銅像 明治31年(1898)
住友金属鉱山株所蔵
別子開坑200年を記念して皇居前広場に
献納された楠公銅像のミニチュア。

同時
開催

〔会場〕
六本木
一丁目駅
改札前

▲ えひめ・東予の魅力発信 in 東京

今治市・新居浜市・西条市・四国中央市・上島町



えひめ・東予

えひめ・東予4市1町の
観光情報と物産販売

〔日時〕平成26年 12月20日(土)・21日(日) 10:00~17:00



人気の
ご当地
キャラクターも
登場!

いまぱりバリエーション
© Daichi Printing

愛媛県
イーツアップキャラクター
みさやん

新居浜
まちゆり
© NPO法人新居浜まちゆり隊

別子 銅山展

〔会場〕
泉ガーデン
ギャラリー

〈最寄り駅からの所要時間〉

- ◎ 「六本木一丁目駅」より徒歩5分(南北線)
- ◎ 「神谷町駅」4b出口より徒歩7分(日比谷線)
- ◎ 「溜池山王駅」13番出口より徒歩7分(銀座線・南北線)
- ◎ 「六本木駅」5番出口より徒歩9分(日比谷線・大江戸線)

