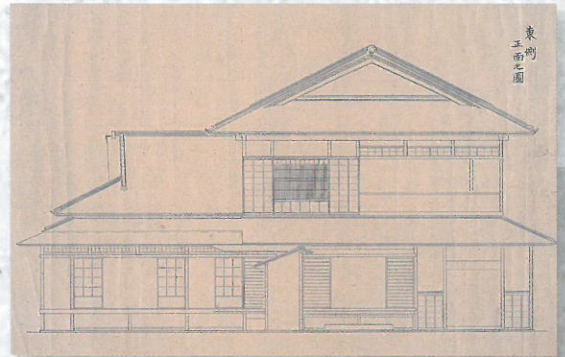


広瀬邸と庭園のなりたち

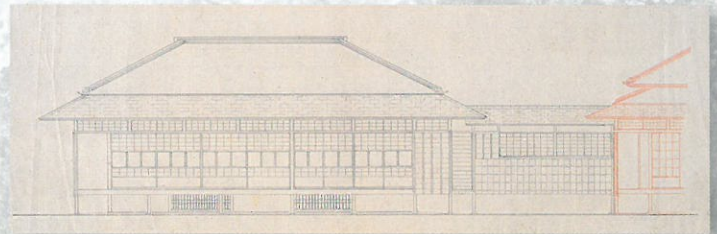
愛媛県の名勝に指定されている広瀬公園は、幕末、住友家によって亀池が築造されたことに始まります。明治に入り、広瀬幸平が邸宅と中庭を築造して屋敷の形は整いましたが、広瀬家による整備は昭和初期まで続けられ、今日みる姿となりました。当館では開館 20 周年を記念して、広瀬邸と庭園のなりたちを振り返り、明治時代のしつらえをご紹介します。



内庭設計図
武田清兵衛
(明治 20 年)



母屋改築立面図のうち東側正面之図 八木甚兵衛
(明治 19 年)

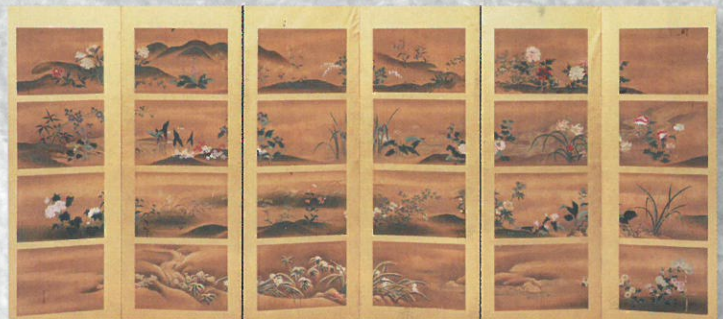


新座敷設計変更立面図のうち東側之図 八木甚兵衛
(明治 20 年)



旭日蒼海・松鶴遐齡・受天百緑図 三幅対 瀧和亭
(明治時代)

広瀬幸平の古希祝に住友家から贈られたもの



四季草花図屏風 六曲一隻
狩野探信
(江戸時代後期)



蒔絵火鉢 (広誠院所蔵)

※展示品は変更されることがあります。

新居浜市 広瀬歴史 記念館

〒792-0046
愛媛県新居浜市上原 2 丁目 10 番 42 号
TEL: (0897) 40-6333 FAX: 0897-40-6334

開館時間: 9:30~17:30 (入館は 17:00 まで)
休館日: 月曜日・国民の祝日の翌日(11月4日(土)と24日(金))は臨時開館
入館料: 一般 520 円 団体(20名以上) 420 円
市内在住の 65 歳以上・各種障がい者手帳をお持ちの方と
介助者 1 名 260 円 小中学生無料

無料公開日: 11月3日(金)・4日(土)・5日(日)・26日(日)

主催: 新居浜市・新居浜市教育委員会
後援: 愛媛新聞社・NHK 松山放送局・南海放送・テレビ愛媛・あいテレビ・愛媛朝日テレビ・ハートネットワーク・
新居浜商工会議所・新居浜市連合自治会・新居浜文化協会

