

Q どんな相談を
受け付けていますか？

A 子育てに関するさまざまな
相談に対応しています。

「こんなこと聞いてもいいの？」
「誰に相談すればいいの？」
どこに相談すればよいか迷ったときは、子
育て支援コーディネーターにご相談くださ
い。
お話を聞かせていただいて、一緒に考えて
いきたいと思えます。

たとえば…

仕事を始めるが、
どこに子どもを預
けてよいかかわら
ないとき

引っ越してきたば
かりで、子育て情報
がわからないとき

お母さんの健康に
ついて不安がある
とき

歩かない、おしゃ
べりをしない…な
ど、発達が気にな
るとき



しつけや生活習慣
などどうやって子
育てをしたらわか
らないとき

●子育て支援コーディネーターの相談は、
次の施設でも受け付けています。



新居浜市新須賀町 2-10-7
(フジグラン新居浜別棟)



- バスでお越しの場合
せとうちバス若水停留所前
- 駐車場について
フジグラン新居浜の駐車場を
ご利用ください。

●新居浜市役所 1 階子育て支援課窓口
Tel 0897-65-1242 (月曜～金曜 9:00～17:00)
祝日・年末年始はのぞく

この事業に関するお問い合わせ

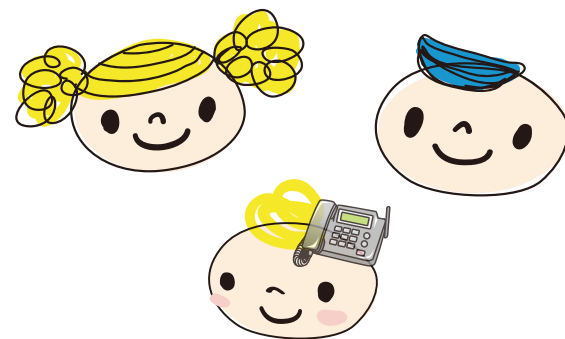
事業委託：NPO法人子育てネットワークえひめ
子育て支援コーディネーター

☎ 792-0802 愛媛県新居浜市新須賀町 2-10-7
☎ 0897-47-3336
✉ niijama@conet-ehime.or.jp

新居浜市子育てサービス利用者支援事業



子育て支援
コーディネーター
- 利用のご案内 -



子育て支援コーディネーターが
あなたに必要な子育てサービスや
子育て支援施設・関係機関に
つなぐお手伝いをします。

わからないことだらけの育児。抱え込む前に 「子育て支援コーディネーター」に相談しませんか

子育て支援 コーディネーター とは？

それぞれの家庭のニーズに応じて「子育てサービス」が提供できるようにコーディネーションする人です。
子育てコーディネーターは、保護者の相談に応じて、必要な情報提供や助言を行い、関係機関との連携を行っています。

相談方法

新居浜市在住で、妊娠中の方、0歳～18歳未満の子ども及び保護者なら、どなたでも相談できます。**相談は無料**です。

STEP 1

コーディネーターにお電話ください

不在の場合は、折り返してご連絡をさせていただきます。(通話料は相談者負担)

子育て支援コーディネーター

 **0897-47-3336**

✉ メールでも相談予約できます。✉
niihama@conet-ehime.or.jp

電話受付：月曜～金曜 9:00～17:00

☆予約制相談は月曜から土曜に対応します。
☆祝日・お盆・年末年始はお休みです。

STEP 2

相談ルームで面接

面接を希望される方は、**必ず予約**してから訪問してください。面接日についてはご相談に応じます。

※相談された方や相談内容の秘密は守ります。



新居浜で子どもと遊べる場所ありますか？

にはま子育て応援ブック「すくすく」を利用して、子育て支援施設などをご紹介します。



体重が増えていないのですが…

生活リズムや授乳・離乳食のことなどをお聞きしながら、どうしたらよいかを一緒に考えていきます。



小学生になりました。放課後はどのような支援がありますか？

放課後児童クラブや放課後子ども教室などの情報をお知らせします。

子育て支援コーディネーターより

子育て中の保護者の方々の困りごとに応じて情報提供や適切な支援をコーディネートしていきたいと思っています。

また、子育て家庭が地域で暮らしていくために行政機関や専門機関とともにネットワークのコーディネートを行います。

それぞれのご家庭に寄り添った支援をがんばっていきますので、私たち「子育て支援コーディネーター」をどうぞご活用ください。

