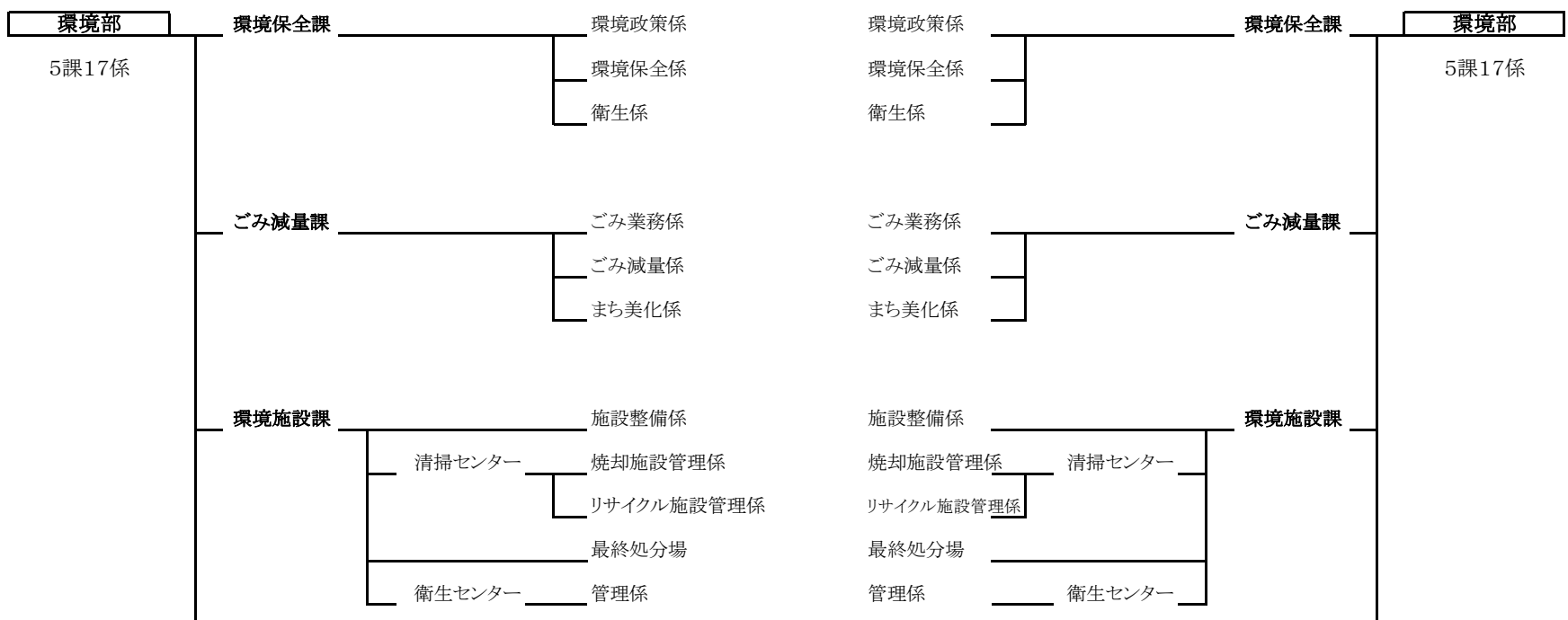
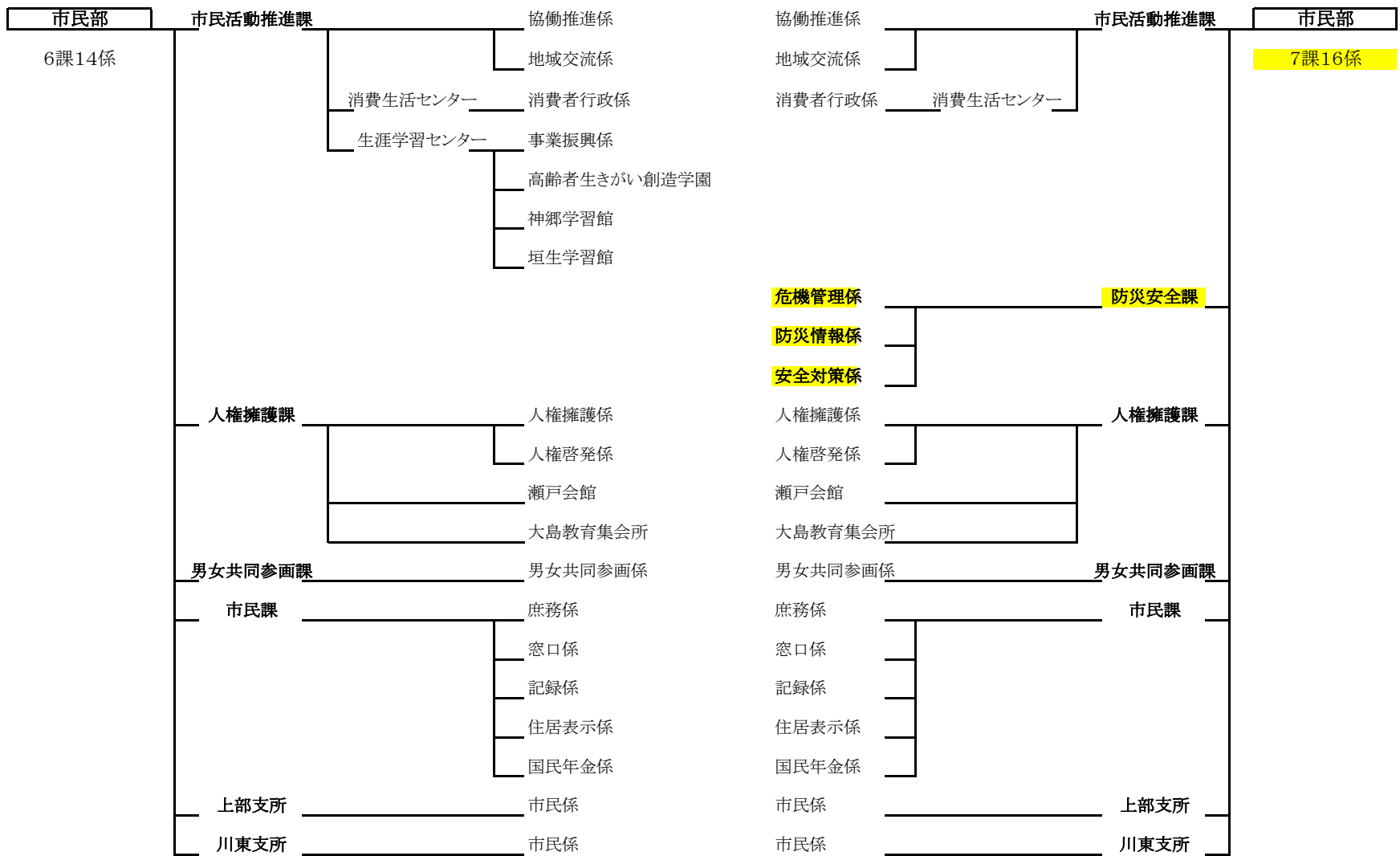
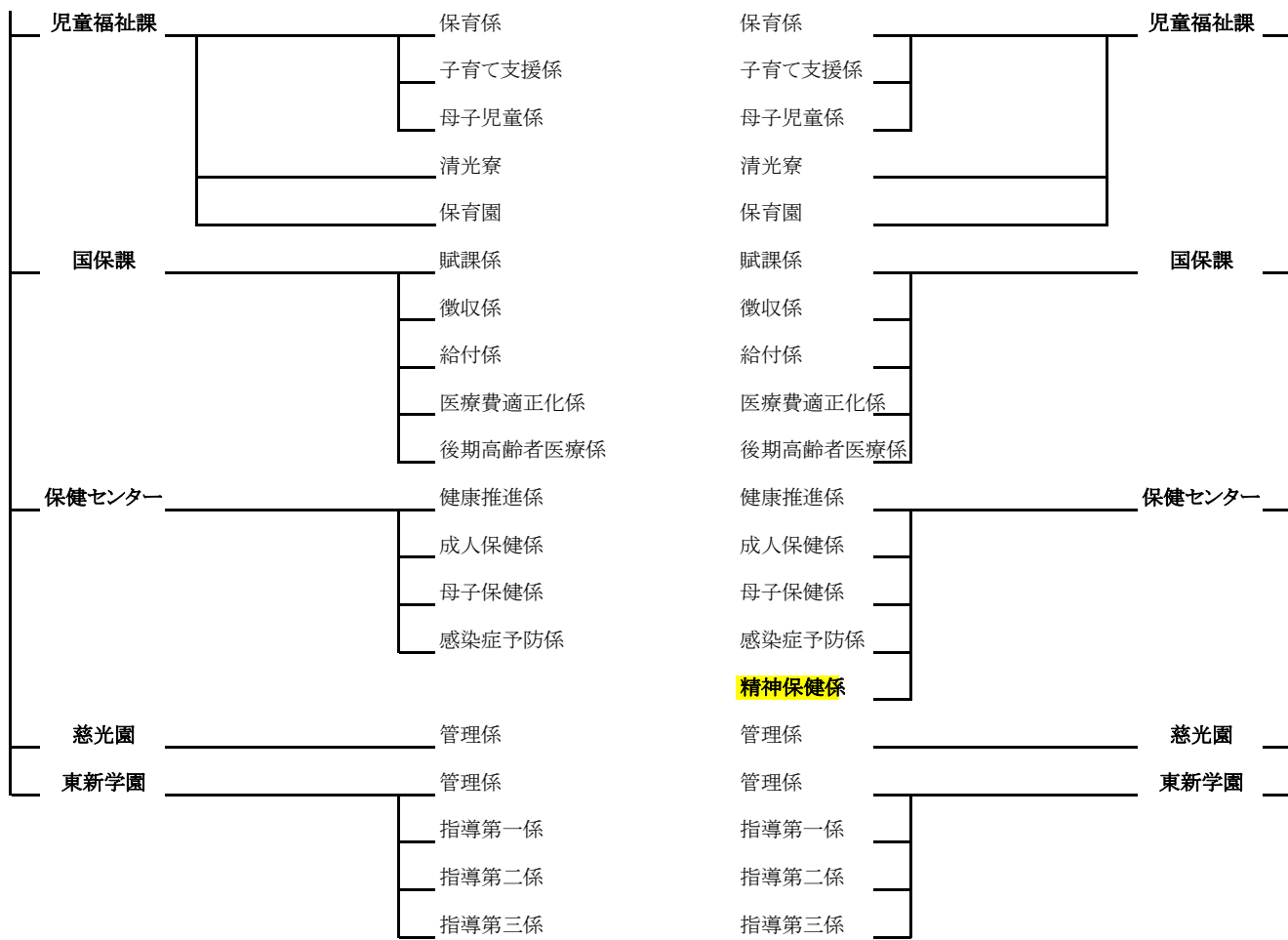


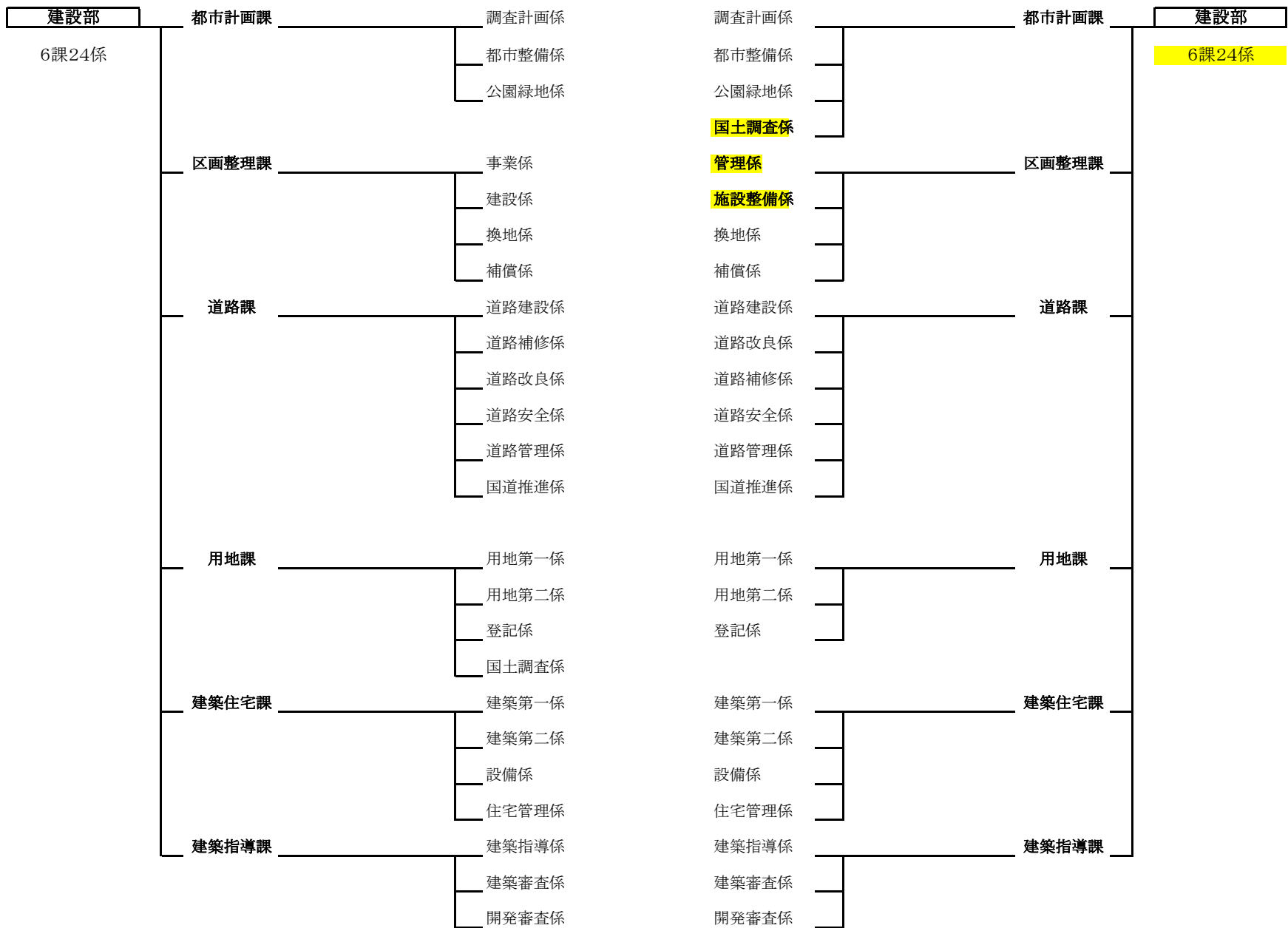
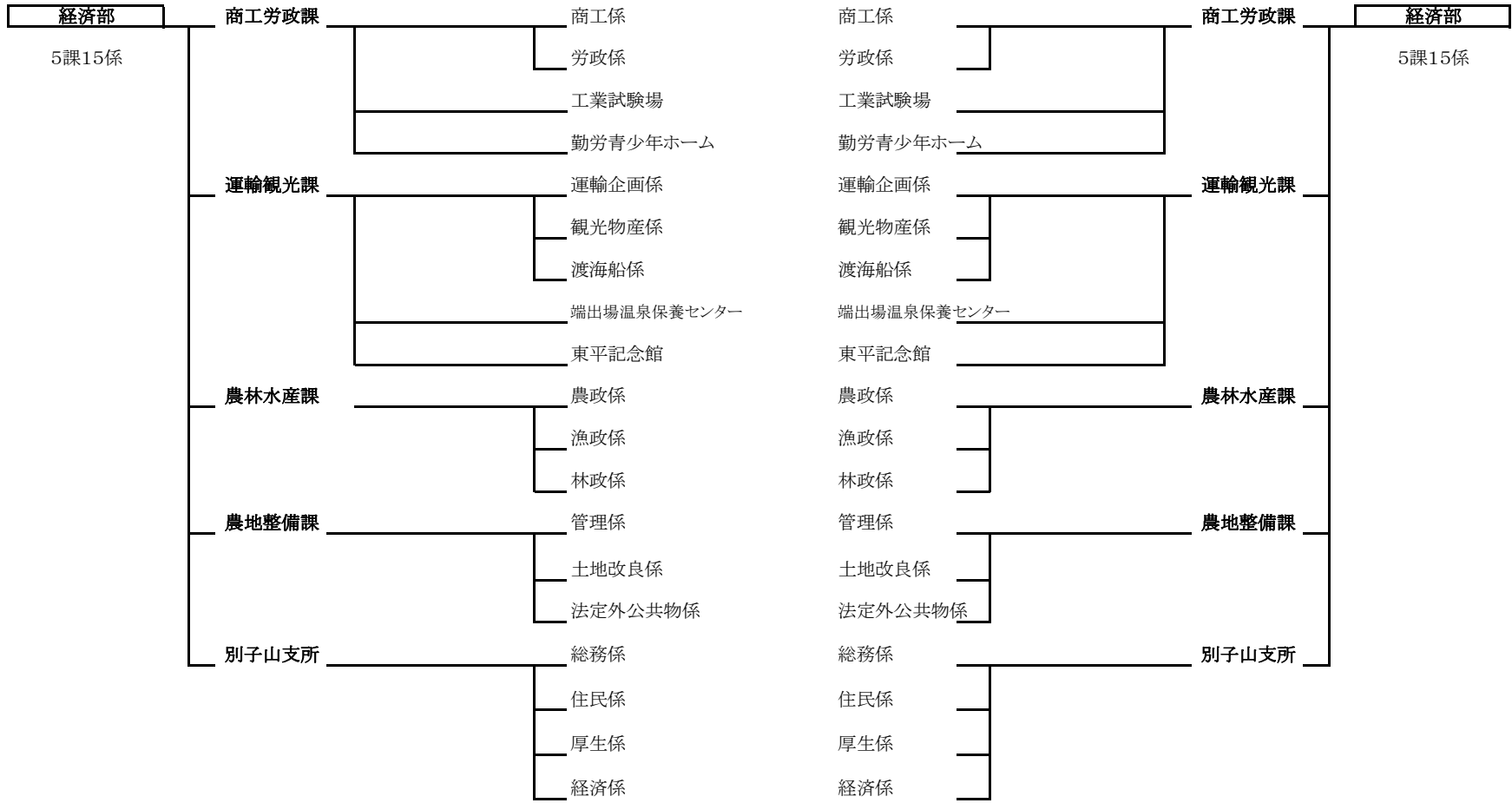
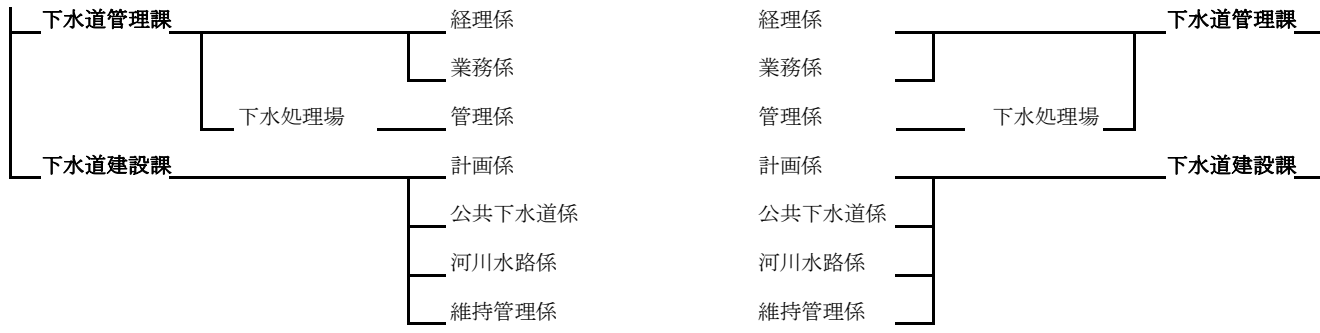
機構改革に伴う係名の変更

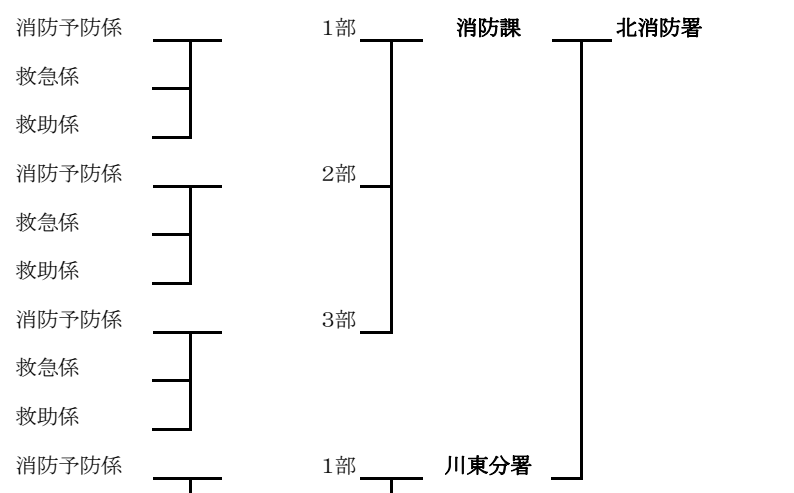
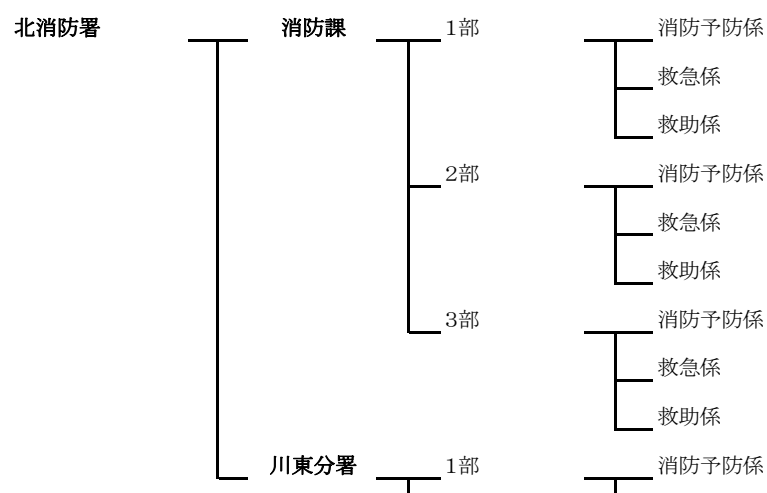
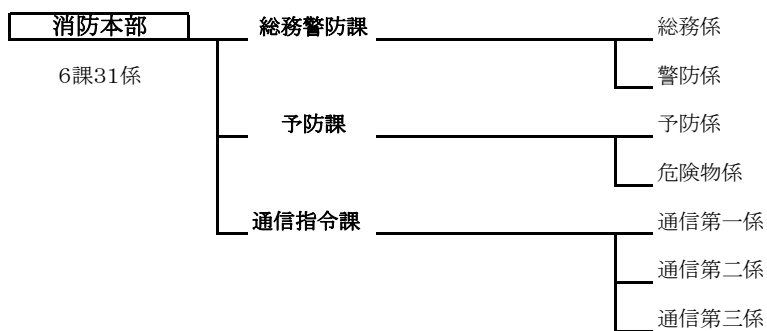
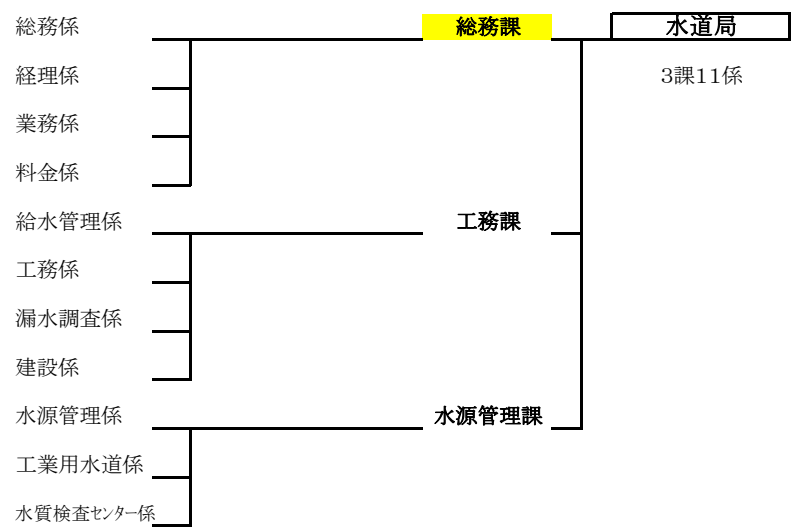
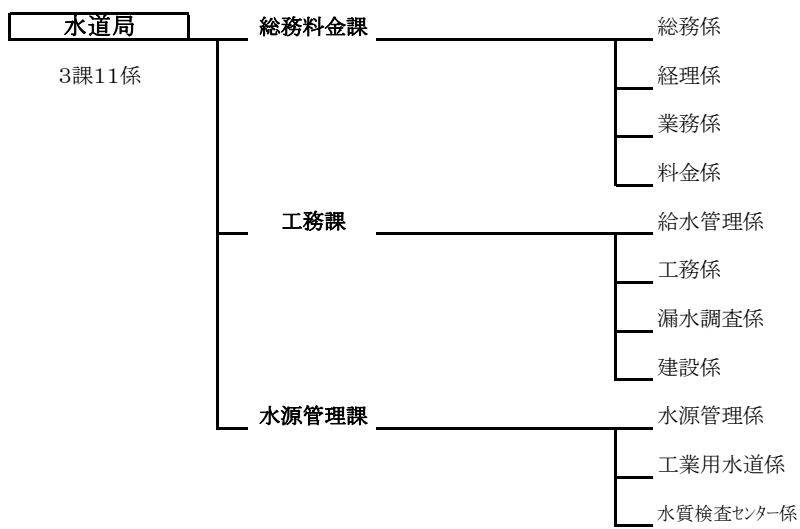
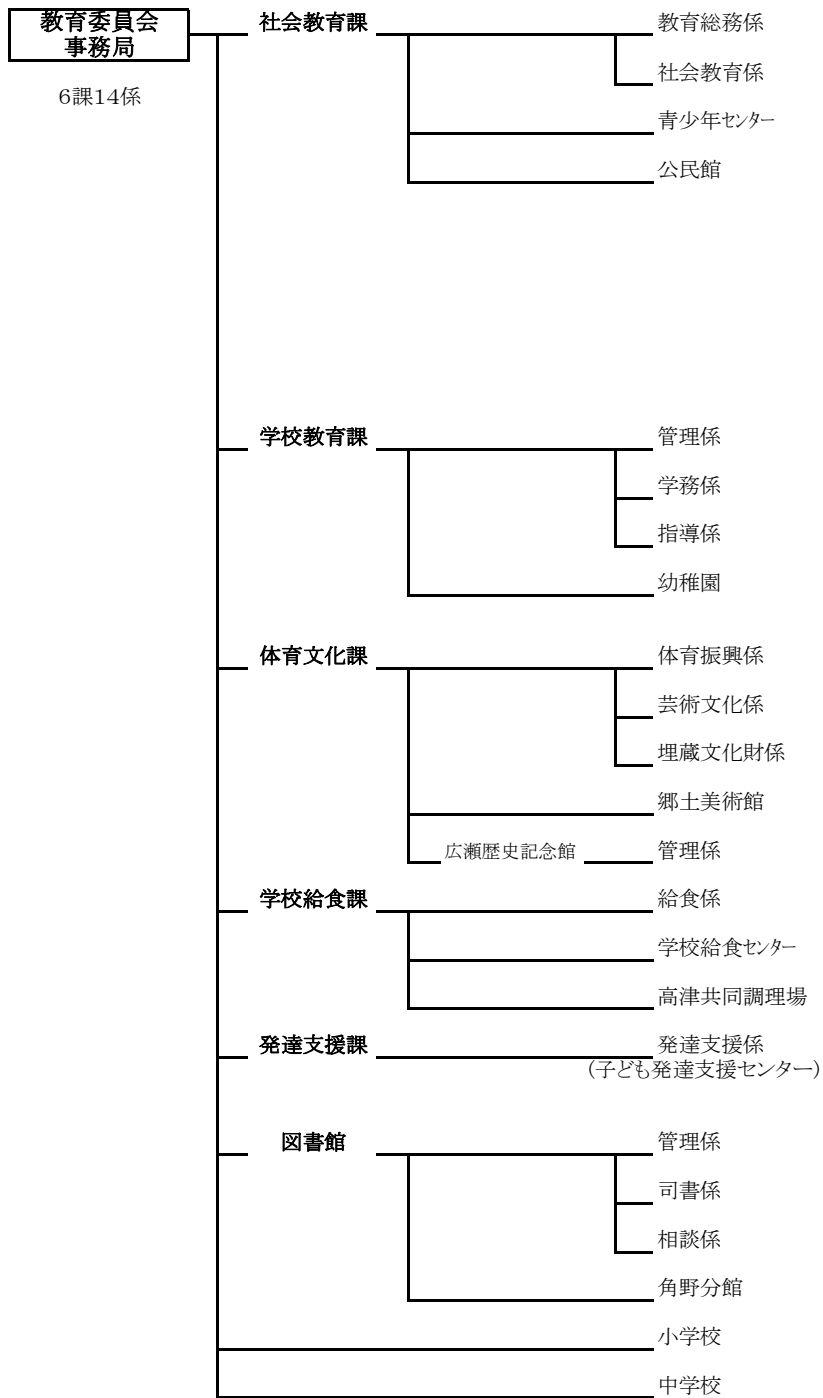
部局	課名	係名(案)	変更理由	備考
企画部	総合文化施設準備室	施設建設係	課名変更	課名変更に合わせて、駅周辺整備係から建設準備係に名称変更
総務部	契約課	工事検査班	班の新設	工事検査係を廃止。工事の技術管理、施工管理及び検査を所管する。
福祉部	地域福祉課	地域福祉係	新設	
		障がい福祉係		
	生活福祉課	援護第一係	新設	
		援護第二係		
	保健センター	健康推進係	精神保健係の新設	
		成人保健係		
		母子保健係		
		感染症予防係		
		精神保健係		心の問題のフォロー体制を整える。
	市民部	防災安全課	危機管理係	総務部から所管換え/わかりやすい係名に変更
防災情報係			防災行政無線及び防災訓練等を所管。	
安全対策係			防犯、交通安全に関することを所管する。	
建設部	都市計画課	調査計画係	用地課から業務所管換えのため新設	
		都市整備係		
		公園緑地係		児童福祉課からの児童遊園地、こども広場、公衆トイレの管理を所管。
		国土調査係		国土調査事業を所管する。
	用地課	用地第一係	土地開発公社用地課と兼務	
		用地第二係		
		登記係		係名の変更なし。国土調査係が都市計画課へ移動
	区画整理課	管理係	区画整理事業の工事の完成によるわかりやすい係名への変更	
		施設整備係		
		換地係		事業係を管理係に、建設係を施設整備係に変更
補償係				
教育委員会	スポーツ文化課	スポーツ振興係	課名変更	課名変更にあわせて、体育振興係からスポーツ振興係に名称変更
		文化振興課係		
		埋蔵文化財係		

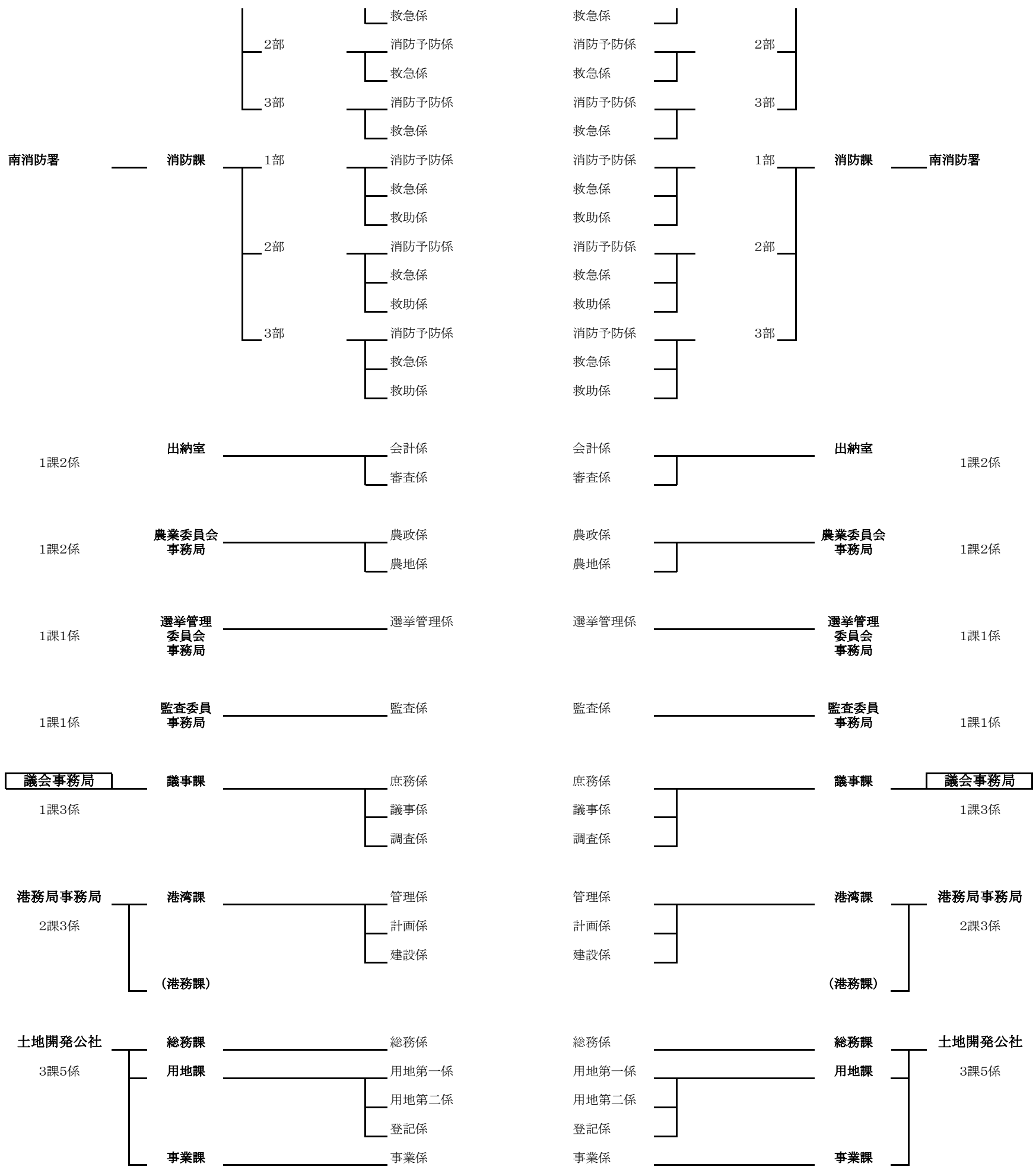
組織新旧対照表(案)

(平成22年度)			(平成23年度)			
部名	課名	係名	係名	課名	部名	
企画部 7課16係 (6課1室16係)	総合政策課	政策調整係	政策調整係	総合政策課	企画部 7課16係 (6課1室16係)	
		企画統計係	企画統計係			
		行政改革推進係	行政改革推進係			
	秘書広報課	秘書係	秘書係	秘書広報課		
		広報係	広報係			
		広聴係	広聴係			
	財政課	財務調整係	財務調整係	財政課		
		財政情報係	財政情報係			
	情報政策課	システム開発係	システム開発係	情報政策課		
		システム管理係	システム管理係			
情報化推進係		情報化推進係				
別子銅山文化遺産課	文化遺産係	文化遺産係	別子銅山文化遺産課			
駅周辺整備室	駅周辺整備係	施設建設係	総合文化施設準備室			
港湾管理課	管理係	管理係	港湾管理課			
	計画係	計画係				
	建設係	建設係				
総務部 9課23係 (8課1室23係)	総務課	法制係	法制係	総務課	総務部 8課1班19係 (7課1室1班19係)	
		事務管理係	事務管理係			
	防災安全課	危機管理係	防災安全課			
		生活安全係				
		交通安全係				
	人事課	人事係	人事課			
		給与係				
		研修厚生係				
		健康管理係				
	契約課	契約係	契約課			
		工事検査係		工事検査班		
	管財課	財産係	管財課			
		財産整理係				
車両係						
市民税課	税制係	市民税課				
	市民税係					
	諸税係					
資産税課	土地係	資産税課				
	家屋係					
	償却資産係					
収税課	納税管理係	収税課				
	収税係					
債権管理対策室	債権管理対策係	債権管理対策係	債権管理対策室			
福祉部 7課27係	福祉課	庶務係	地域福祉係	地域福祉課	福祉部 8課29係	
		保護係	障がい福祉係			
		障害福祉係				
	介護福祉課	介護総務係	介護総務係	介護福祉課		
		介護保険料係	介護保険料係			
		介護認定係	介護認定係			
		高齢福祉係	高齢福祉係			
		事業所指導係	事業所指導係			
		地域包括支援センター	介護予防係			介護予防係
		包括支援係	包括支援係			
生活福祉課	生活福祉課					









変更後・・・11部70課209係(11部67課3室209係)
(港務課)を含む

変更後・・・11部71課1班210係(11部68課3室1班210係)
(港務課)を含む 1課1班1係増