

中萩 公民館だより



卯月 花冷え

桜の咲く頃、急に冷えこむことがあります。花冷えとは、その頃の季感をいいます。花時は、陽気が変わりやすく、ふいに寒さが戻ってきて人をあわてさせるようですが、体調を崩さないようにしましょう。

中萩公民館 萩生740 ☎41-6735

中萩校区人口(平成24年12月末現在)

人口 20,247人 世帯数 8,930世帯

人生の門出を迎えられました皆さん、ご入園、ご入学、ご就職おめでとうございます。

大きな希望と期待を胸に、新しい環境でそれぞれ、自分を大切にがんばって下さい。



☆今年の新入生(予定数)☆

中萩小学校 140名

中萩中学校 171名



女性セミナー 修了

3月13日に実施した講演会で平成24年度女性セミナーは修了となりました。講座は全10回行われ、各講座ともに知識、交流を深める場になったと思います。来年度も是非、女性セミナーへの参加をお願いします。

★今年度実施した講座内容★

- ・エネルギー懇談会(開講式)
- ・館外研修(羊蹄丸と多喜浜塩田見学・体験)
- ・講演会(人間牧場 若松先生)
- ・コーラス
- ・自力整体
- ・人権教室
- ・講演会(衣川公民館長)閉講式
- ・手芸教室
- ・絵手紙教室
- ・七草がゆ

【微小粒子状物質(PM2.5)の注意喚起について】

新居浜市環境部環境保全課

一日の平均値が1立方メートルあたり70マイクログラムを超えると予測される場合に、注意喚起します。

- 1 注意喚起する時間帯
朝8時頃迄に愛媛県が市などへ連絡する予定です。
- 2 注意喚起があった日の行動の目安
・なるべく外出や屋外での激しい運動は控える。
- 3 お知らせする方法
・防災行政無線
・市メールマガジン
・市ホームページ
・市ツイッター
・テレビ、ラジオ等報道機関

※その他、愛媛県のホームページや環境省ホームページでも、PM2.5の情報を提供しております。

祝! おめでとうございます!!

新居浜市消防観閲式が3月3日に実施され、平成24年度功績のあった消防団員等に表彰がありました。

(敬称略)



消防庁長官表彰

永年勤続功労章 分団長 高橋 研一

愛媛県知事表彰 功績章 副分団長 富士枝 浩

副分団長 安藤 常明

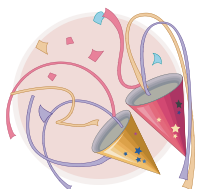
日本消防協会会長表彰 勤続章 団員 安藤 文也

愛媛県消防協会表彰 勤続章 班長 高橋 勝彦

新居浜市長表彰 功労章 団員 柳 知成

新居浜市消防団長表彰 功績章 団員 加藤 建司

団員 松木 孝博



第46回にはま春の市民文化祭

第46回にはま春の市民文化祭を次の日程で行います。ぜひご来場ください。

芸能の部

第1部 4月7日(日)13:30~ 市民文化センター 大ホール
箏曲・尺八・洋舞・ハーモニカなど

第2部 4月13日(土)13:00~ 市民文化センター 中ホール
日舞・民謡・器楽など

第3部 4月14日(日)13:30~ 市民文化センター 中ホール
邦舞・銭太鼓・和太鼓・大正琴など

第4部 4月20日(土)13:00~ 市民文化センター 中ホール
器楽・詩吟・洋舞など

第5部 4月21日(日)14:00~ 市民文化センター 大ホール
市民吹奏楽団

※ 入場無料(公民館・市役所に整理券があります。整理券がなくても入場できます。)

美術の部

期 間 前期: 4月13日(土)~18日(木)

日本画・写真・文芸(短歌・俳句・川柳)・華道

後期: 4月20日(土)~25日(木)

洋画・書道・デザイン・版画

工芸(陶芸・美術工芸・彫塑立体)

※ 入場料無料

ロビー茶会 4月20日(土) 10:30~15:00

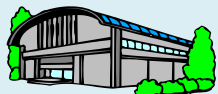
呈茶料 250円

場 所 新居浜市立郷土美術館

* 4月19日(金)は作品入れ替えのため、展示はありません。

○中萩公民館からは、ハーモニカ(ブルースカイII)が出演します。皆さん、ぜひ足をお運びください。

★学校開放利用者会議を開催します！★



☆ 日 時：平成25年4月26日（金曜日）19時～
 ☆ 場 所：中萩公民館 1階大会議室



- ・学校開放体育施設（中萩中学校、中萩小学校）を利用される団体の方はご出席下さい。
- ・新規に申し込まれる団体も、現在利用中で引き続き利用される団体も、必ずご出席下さい。（出席なき場合は、25年度の利用を許可できませんので、あらかじめご了承ください。）

中萩校区が『高齢者交通安全モデル地区』に指定されました！

高齢者交通安全モデル地区指定式
 中萩校区 交通安全教室開催

- 日時：平成25年4月10日（水）10:30（雨天実施）
- 場所：新居浜自動車教習所（中萩）

平成25年 春の全国交通安全運動

期 間：平成25年4月6日（土）～4月15日（月）
 スローガン：「お年寄り 孫のお手本 いい横断」
 運動の基本：子どもと高齢者の交通事故防止

国民生活基礎調査について

平成25年6月6日、7月11日を基準日として、平成25年国民生活基礎調査が実施されます。「統計法」に基づいた基幹統計調査として国が毎年実施しております。保健・医療・福祉・年金・所得等国民生活の基礎的事項を調査し、その結果は厚生労働行政の企画及び運営に必要な基礎資料となります。この度、皆さまの校区の一部が調査地域に選定されており、4月～7月にかけて調査員がお伺いしますので、ご回答をお願いします。

【中萩校区の調査地域】

萩生 443～493・495～550・
 957～1039・2068～2151
 ・2776～2883番地付近



平成25年度狂犬病予防集合注射と犬の登録



1 日時

- 4月7日（日）13:00～13:50 中萩公民館（1回目）
- 4月13日（土）11:00～11:20 中村松木自治会館
- 4月20日（土）13:00～13:30 中萩公民館（2回目）
- 4月20日（土）13:55～14:15 岸之下自治会館
- 4月20日（土）14:35～15:00 旦之上自治会館
- 4月21日（日）10:50～11:30 広瀬公園バス停付近
- 4月21日（日）13:00～13:40 土橋公園

※中萩公民館は東側駐車場を使用します。

○お近くの会場に行けない場合は、動物病院で狂犬病予防注射を必ず受けさせてください。

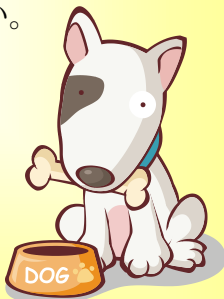
2 料金

- 狂犬病予防集合注射 2,850円
- 新規登録 3,000円

3 問い合わせ先

市役所環境保全課
 電 話：65-1512

※ 詳しくは市政だより4月号をご覧ください。



萩っ子見守りたい情報 4月

中萩小学校児童の下校日程・時刻の変更について

- 8（月） 始業式・入学式 11:30頃（全学年）
- 9（火） 11:30（1年） 14:00（2～6年）
- 10（水） 11:30（1年） 15:05（2～6年）
- 11（木） 11:30（1年） 13:00（2～6年）
- 12（金） 11:30（1年） 15:05（2～5年）
 16:05（6年）
- 15（月） この日より1年生下校は 13:30
- 21（日） 参観日 10:00（全学年）
- 22（月） 繰替え休日

4月の行事予定

- 2（火） 移動図書館－青い鳥号－
 中萩小学校 13:00～13:40
 特別支援学校 14:00～14:40
 上部児童センター 15:10～15:50
- 4（木） 篠笛教室 公民館 13:30～
- 5（金） 移動図書館－青い鳥号－
 ハートランド三恵 9:20～10:00
- 8（月） 小学校入学式
- 9（火） 中学校入学式
- 12（金） 移動図書館－青い鳥号－
 広瀬公園 15:10～15:50
- 16（火） 移動図書館 2日に同じ
- 19（金） 移動図書館 5日に同じ
- 22（月） 子育てサロン
- 26（金） 移動図書館 12日に同じ
- 29（月） 昭和の日（休館日）



灯俳句会

犬ふぐり蕊の先まで空の色 田坂清太
 佐保姫の声か名水湧きあがる 青井和甫
 冬耕の夫婦ときどき腰伸ばす 中川節女
 春疾風心の隙を見透かさる 菅輝美
 春雷やはるけきものを思ふとき 安藤郁子
 悠然とひと葉舞ひけり竹の秋 渡邊さし子
 日は高し起きよ起きよと春の鳥 四宮みさ
 洗ひ場に沈む飯粒柳鮓 久保壺水
 桃の花少し散りたる座敷かな 曾我部キシ子
 菜の花の土手賑やかに 飯尾博
 巢燕の口の大きさ揃ひけり 中川武
 げんげ畑子らを放ちしかの日かな 永易知子
 なウォーキングの足とめさせる初音か 上村扶佐子
 いつもゆくいつもの道のいぬふぐり 越智俊憲
 肩先にまた降りかかるぼたん雪 森里美

