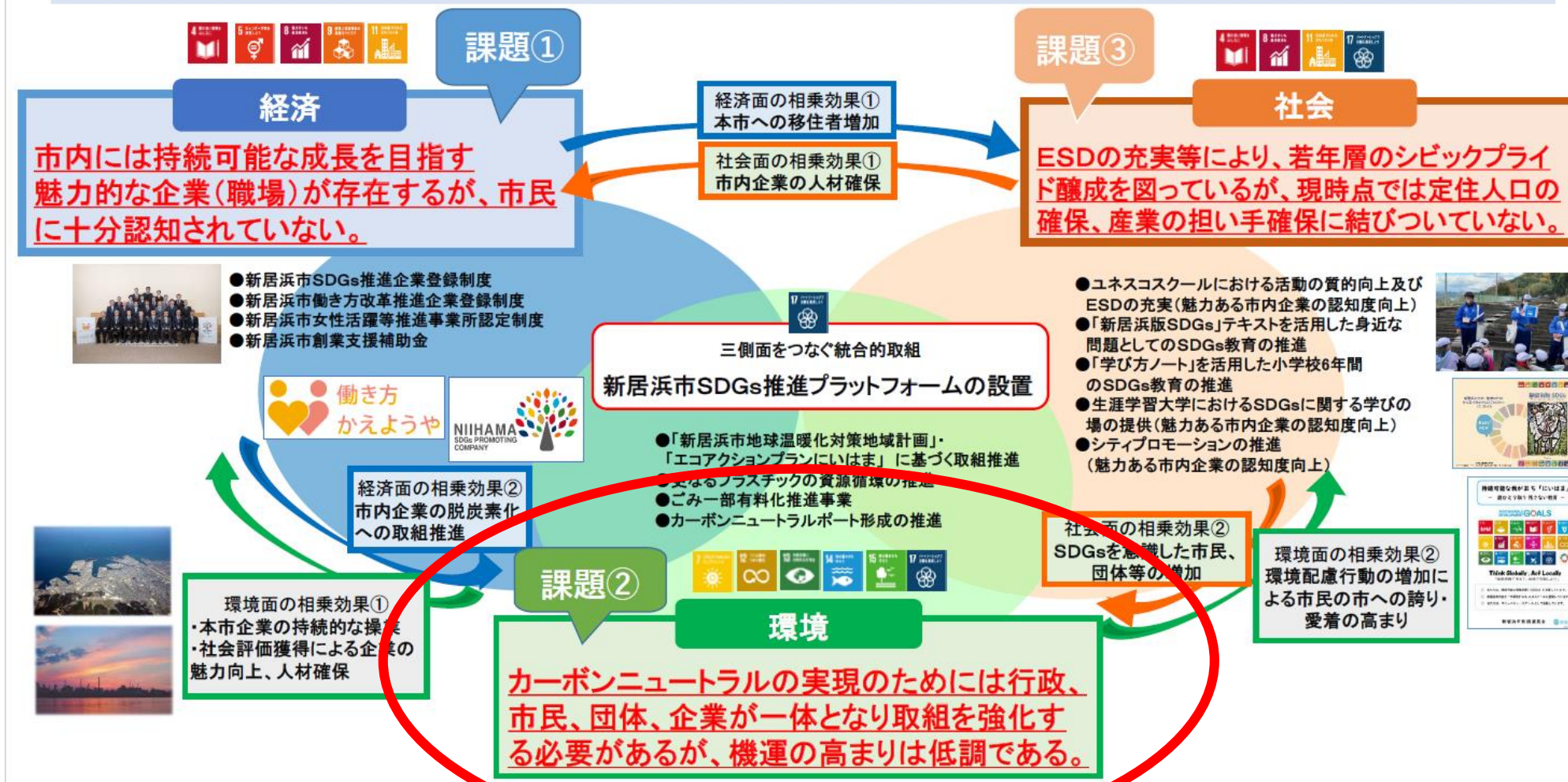


新居浜市SDGs推進プラットフォーム分科会 プレゼン資料



2023年10月31日
アサヒユウアス株式会社
One Asahiユニット
ローカルSDGs専任リーダー

新居浜市における3分野の地域課題について



目的	①プラスチックの資源循環、ごみ焼却・食品廃棄ロス削減を推進し、カーボンニュートラルに繋げる ②小中学生をはじめとした、市民の環境に対する意識向上
活動内容 ※詳細は、次ページ以降	①家庭用PETボトルの水平リサイクルの推進 ぜひご参加ください！→自販機・小売り・清掃・環境関係 ②オリジナル森のタンブラー製作によるごみ焼却、プラゴミ削減 ぜひご参加ください！→林業・農業、小売り・サービス・観光・イベント業 ③環境・SDGs認知度向上を目指した啓発活動 ぜひご参加ください！→教育関係、サービス業、観光・イベント業
スケジュール	別紙
担当窓口・連絡先	アサヒユウアス株式会社 One Asahiユニット 吉原 敦 電話：080-7789-1319 メール:atusi.yosihara@asahi-youus.com

スケジュール



①家庭用PETボトルの水平リサイクルの推進

【新居浜市のPETボトルリサイクル】

月に2回、家庭から回収している

市内のスーパーなど約20店舗で、拠点回収を行っている

リサイクル先の明確な用途は不明・・・



もしも新居浜市で、ペットボトルの水平リサイクルを取り上げると・・・

【ボトルtoボトルのメリット】

CO2の排出を抑制することができる（資源採掘・原料生産・廃棄処理の各段階で発生するCO2の抑制）

何度でも元の製品(ペットボトル)に再生することができる

資源循環の仕組みをカーボンニュートラルの実現に繋げることができる

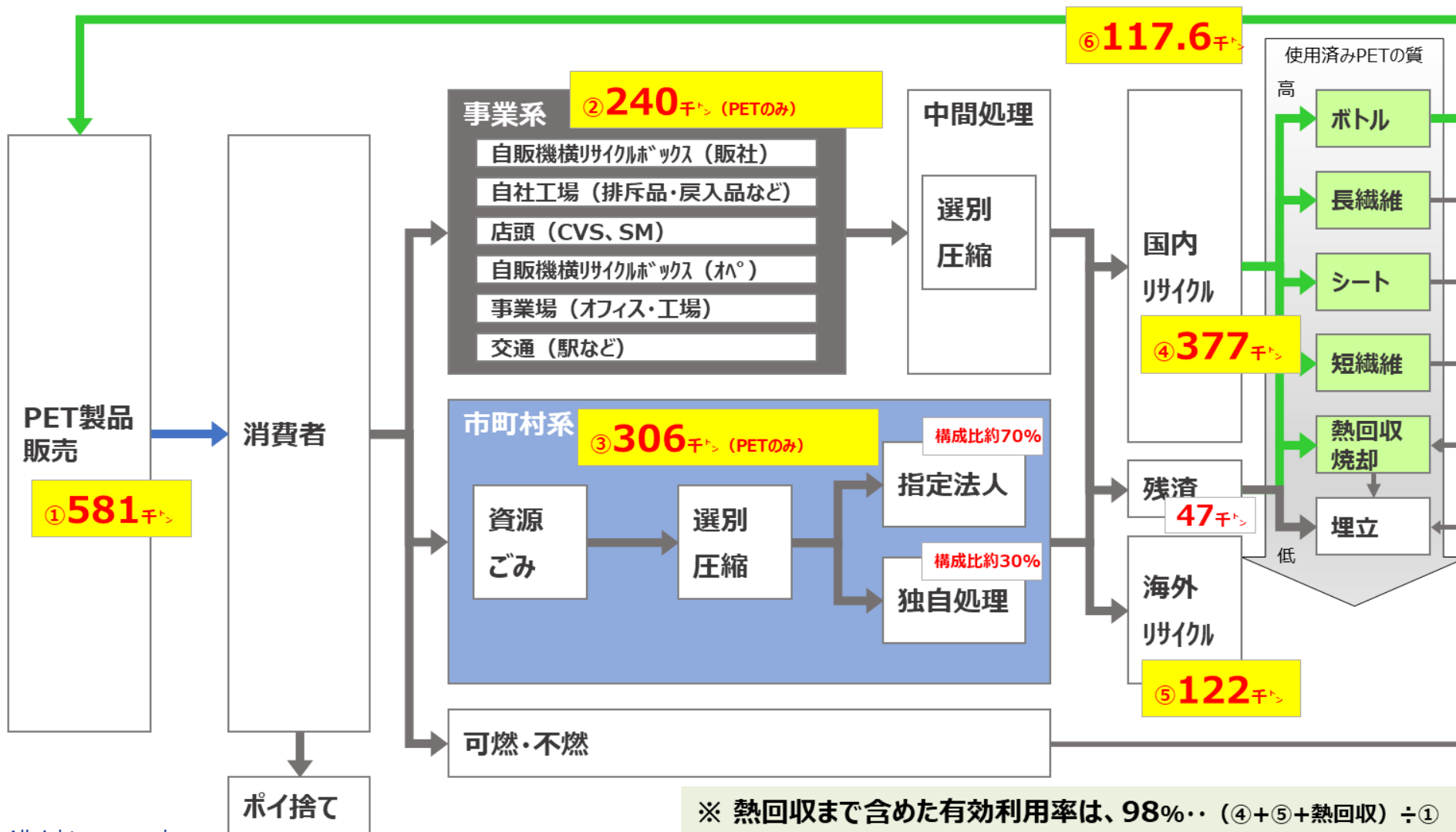
リサイクル用途の市民への可視化



PETボトルリサイクルのしくみ

回収率94%・・・(②+③)÷① リサイクル率86%・・・(④+⑤)
 ボトルtoボトル率20.3.7%・・・⑥÷① ⇒ボトルtoボトルでの活用推進が課題。

※数値は、2021年度



水平リサイクル

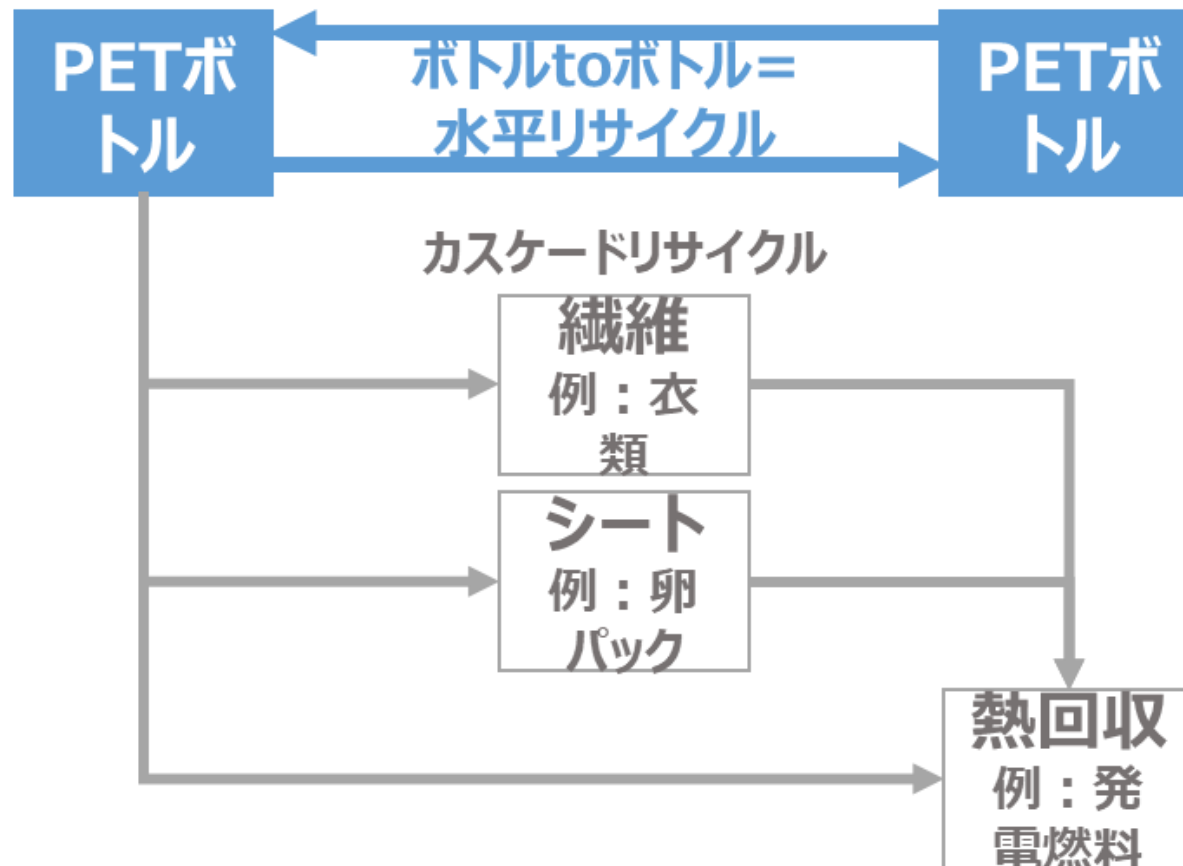
使用済みの製品がいったん資源となり、また同じ製品として生まれ変わること

- 水平リサイクルの循環内であれば何度でもPETボトルに再生することが可能（単一素材・無着色のためリサイクルし易い）
- 石油由来のPET樹脂を使用するよりCO2の排出を抑制（40%～60%程度の抑制になると言われている）
- 回収後のリサイクル後の用途が決まっているので様々なステークホルダーの理解を得やすい（説明し易い）。

カスケードリサイクル

使用済みの製品が資源となり、別の素材にリサイクルされること。

- リサイクルすると元の製品の品質には戻らず、品質の低下を伴うリサイクルのため、滝（cascade）のように段階的に製品をリサイクルすることからこの名がついている。



ペットボトルの水平リサイクルの方法

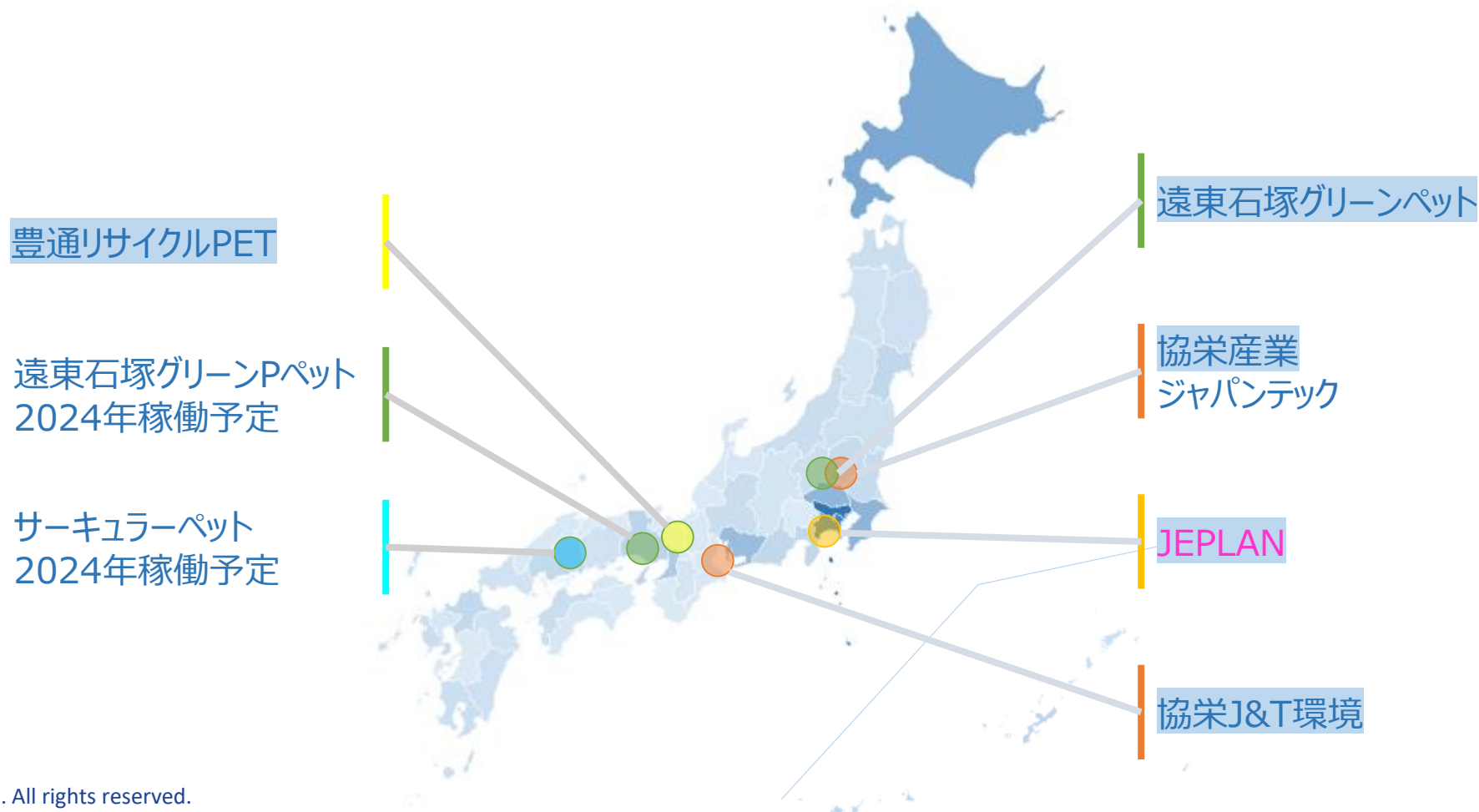


FIGP 協栄 TRS その他	リサイクラー	PRT
○	LCA (ライフサイクルアセスメント)	
	樹脂品質	○
○	コスト	

参考：全国の主要リサイクラー

- ✓ 主要リサイクラーの工場立地をプロット。（メカリサイクラー＝青字、ケミリサイクラー＝赤字）

全国の主要リサイクラーの工場立地



②オリジナル森のタンブラー製作によるごみ焼却、プラゴミ削減・未利用資源の活用

廃棄される間伐材等を加工したオリジナルタンブラー・マイボトルの活用推進。

森のタンブラー

- ✓ セルローズファイバー（木質繊維）を55%含むエコカップ
- ✓ 「使い捨て」を無くすためにパナソニックと共同開発



森のマイボトル

- ✓ 国産間伐材を活用した日本初のエコボトル。
- ✓ マイボトルを持ち運びワンウェイプラスチック削減を目指す



- ✓ 地方自治体や企業と共創し、未活用資源をアップサイクル
- ✓ 伝統産業の盛り上げや地域活性化に貢献する

愛知県豊田市
素材:ヒノキおが屑
パートナー:TCCM



神奈川県秦野市
素材:ヒノキ梢・下駄
パートナー:アップサイクル
ジャパン・秦野市森林組合



北海道札幌市
素材:とど松の間伐材
パートナー:札幌市



栃木県さくら市
素材:伐採されたソメイヨシノ
パートナー:さくら市



埼玉県狭山市
素材:狭山茶
パートナー:狭山市
横田園、奥富園、石田園



鳥取県境港市
素材:伯州綿の木
パートナー:境港市
農業公社・地域おこし協力隊



千葉県山武市
素材:ヒノキ梢・下駄
パートナー:アップサイクル
ジャパン・秦野市森林組合



沖縄県宮古島
素材:バガス
(さとうきびのしぼりかす)
パートナー:(株)リノベーション



鹿児島県屋久島
素材:屋久杉のおがくず
パートナー:武田館
(屋久島町)



岡山県真庭市
素材:茅(スキ)
パートナー:真庭市
グリーンズ地域おこし協力隊



台東区蔵前
素材:コーヒー豆
パートナー:蔵前カフェ、
焙煎店



和歌山県白浜町
素材:パンダの食べ残した竹
パートナー:アドベンチャーワールド



◎他の活用事例

ワークショップによる環境
問題・SDGs啓発
(小学校/環境イベント)

リユース容器として使い捨て
プラスチック削減
(環境イベント)

ふるさと納税返礼品、
ノベルティグッズ

③環境・SDGs認知度向上・行動変容を目指した啓発活動 一覧

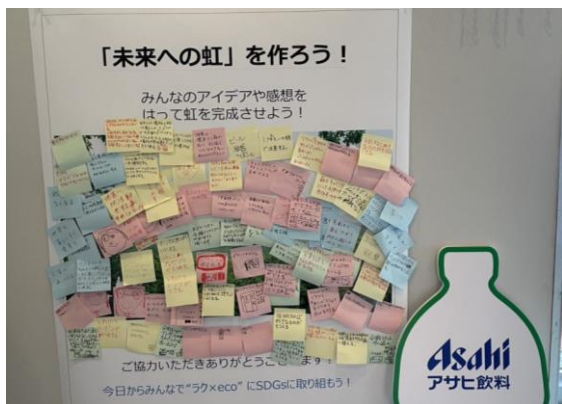
施策	対象	取組みの狙い	内容
環境ワーク ショップ① ボトルボトル	小学生	「eco×楽しく SDGsに取り組もう」 自分でできるSDGs活動としてペットボトルの分別回収の大切さを訴求します	<ul style="list-style-type: none"> ・ 20枚程度のスライドを使って地球温暖化や気候変動の現状を紹介、CO2削減のための工夫を考えるWS ・ 参加者がプラスチック資源の大切さを知り、分別回収への協力を ・ 分別を「楽しく」するためのアイデアを考え、付箋に書いて虹をかたどった台紙に張りだそう！
環境ワーク ショップ② 汎用版	小学生以上	プラスチックごみの問題等の説明を通じて、環境問題・SDGsについて学び、考えて頂きます	<ul style="list-style-type: none"> ・ 30枚程度のスライドを使ってプラスチックごみの現状やそれによる地球環境への影響等を学ぶ ・ 自分でできる活動として、「3R+Renewable」を紹介、日常での実践を訴求
森のタンブラー お絵描き教室	小学生以上	下絵のついた「森のタンブラー」へ未来の自分の住むまちを想像してお絵描きをして頂きます	<ul style="list-style-type: none"> ・ 森のタンブラーを紹介、どんな効果が期待できるのかを考える ・ 自分にできる第一歩として、森のタンブラーに“未来のまち”をイメージした絵を描き、実際に持ち帰って使ってもらう

各施策とも、学校などでの出前授業、各種イベントでの実施に対応可能です。

環境ワークショップ① ボトルtoボトル イメージ

【スライドの主な内容】

- ・サステナブル・SDGsって何？
- ・今日からできるecoを学ぼう
- ・地球温暖化や気候変動って何？
- ・リサイクルや分別の方法を知ろう
- ・みんなのアイデアで分別を楽しくやろう
- ・考えたアイデアを虹の台紙に貼ってね



ワークショップの様子（東京都墨田区）

環境問題“地球温暖化”

便利でくらしやすい私たちの生活ですが…

たくさん商品を作るとCO₂が増える 木や森が無くなるとCO₂を吸収できなくなる

地球規模で気温が上がってしまう

気候変動による影響

気温の変化により、4,000種類もの動物が絶滅の危機に…！

アフリカゾウ チンパンジー ホッキョクグマ

今日からみんなで“ラク×eco”にSDGsに取り組もう！

今日からみんなで“ラク×eco”にSDGsに取り組もう！

今日からみんなで“ラク×eco”にSDGsに取り組もう！

みんなは分別できているかな？

ペットボトルを「キャップ、ラベル、本体」と分けているかな？

お家

自動販売機

公園や遊園地

今日からみんなで“ラク×eco”にSDGsに取り組もう！

ワークショップ

テーマ

屋外でごみの分別を「楽しく」するためには？
みんなでアイデアを考えよう！

どうしたらリサイクルボックスに分別してくれるかな？

ドラえもんのような道具のようなアイデアでもOK！

アイデアいっぱいのにじを完成させよう！

今日からみんなで“ラク×eco”にSDGsに取り組もう！

【スライドの主な内容】

- ・ サステナブル・SDGsって何？
 - ・ 環境問題等の現状を知る
 - ・ “ ” が起こる原因や背景を知る
 - ・ 解決のために必要な方向性や考え方、社会の取組等を知る
 - ・ 自分自身、身近でできる取組を考える
- ※企画に合わせて内容はカスタマイズ致します。

「サステナブル」ってなんだろう？

サステナブル

Sustainable
→「ずっと続けていける」



「サステナブルな社会」をつくることは、いつまでも私たち人間が、この地球上で暮らしていけるようにすることです。

～「地球」はいま・・・～



日本が抱える大きな課題（もんだい）

日本は1人当たりが廃棄するプラゴミの量が世界第2位である。



このまま「ごみ」が増え続けると、どうなってしまうでしょう？

プラスチック「ごみ」が増え続けるだけでは済まない!!!



プラスチック「ごみ」が処理されなかったり、ポイ捨てされると陸だけでなく海もプラスチック「ごみ」であふれかえってしまうよ。

プラごみを減らすためには **5R** が大切！



Refuse リフューズ	Reduce リデュース	Reuse リユース	Repair リペア	Recycle リサイクル
ゴミの元になるものを買ったり、もらったりしないことで、ゴミの発生を減らす。	ゴミになる包装が少ないものを選ぶなどして、ゴミの発生を減らす。	一つのを繰り返し使うことで、ゴミになるまでの時間をのばす。	壊れたものを捨てずに修理して使う。	捨てられたゴミを、もう一度、原料やエネルギーに戻す。

江東区HP : <https://www.city.koto.lg.jp/381104/kurashi/gomi/5r/14139.html>

森のタンブラーお絵描き教室 イメージ

【スライドの主な内容】

- ・ プラスチックごみの量は年間800トン以上
- ・ プラスチックごみが多いと何が地球にとって問題なのかを知る
- ・ 森のタンブラーを紹介し、どんな効果が期待できるのかを考える
- ・ 自分にできる第一歩として、森のタンブラーに「未来のまち」をイメージした絵を描いてみる

ワークショップ②

森のタンブラーに「未来のまち」を描いてみよう！



様々にお絵描きされたタンブラーたち

