

統計表

1 自然条件

1. 気象

1 気象

年次	気温 ℃			降水量 mm		湿度 %		風速 m	
	平均	最高	最低	総量	最大日量	平均	最低	平均	最大
平成 27 年	16.7	36.1	-0.1	1,458.0	61.0	74.5	12.2	1.6	26.1
28 年	17.4	36.8	-2.6	1,414.0	154.5	75.7	14.1	1.5	30.0
29 年	16.9	37.3	-0.1	1,282.5	135.0	71.1	13.6	1.8	25.0
30 年	17.1	38.7	-3.2	1,822.5	242.5	73.8	11.1	1.7	25.2
令和 元 年	17.5	35.4	0.4	950.5	57.0	73.8	12.2	1.5	27.4
2 年	16.4	37.6	0.6	1,379.5	91.5	68.2	9.9	1.6	25.0
3 年	17.1	34.8	-2.8	1,236.5	55.5	69.5	13.5	1.6	23.7
4 年	17.1	37.1	-0.7	804.5	65.0	70.1	13.3	1.6	25.9
5 年	17.3	34.8	-2.9	1,052.0	84.5	73.3	12.3	1.5	26.2
6 年	17.9	37.0	-1.7	1,570.0	98.5	75.7	16.7	1.5	24.8
令和 6 年									
1 月	7.5	15.3	-1.7	26.0	6.0	66.5	34.9	1.8	18.9
2	8.0	20.7	1.2	77.5	20.0	75.8	29.9	1.5	16.5
3	9.9	22.9	-0.1	117.0	23.0	66.1	16.7	1.8	24.3
4	16.5	25.7	6.6	110.5	35.5	80.3	17.5	1.1	20.5
5	18.7	29.2	10.6	187.5	98.5	74.5	20.3	1.5	24.8
6	23.0	34.5	14.7	334.5	82.0	83.6	39.6	1.3	18.2
7	28.9	37.0	21.6	221.0	79.0	81.4	42.2	1.3	14.3
8	29.7	36.1	24.6	158.0	46.0	78.5	42.8	1.4	14.3
9	27.6	34.0	19.6	43.0	33.0	81.1	46.1	1.4	14.6
10	21.2	30.2	14.0	177.0	40.5	83.0	38.5	1.3	16.5
11	14.7	22.3	6.8	106.0	46.5	76.2	37.8	1.8	15.4
12	8.9	18.9	1.5	12.0	5.5	61.2	39.2	2.2	17.2

資料：消防本部

観測場所：新居浜市一宮町1-5-1

2. 土 地

2 有祖地面積

(単位：ha)

年次	総 数	宅 地	田	畑	山 林	原 野	池沼	雑種地
平成 27 年度	10,401	2,459	825	633	6,069	10	3	397
28	10,318	2,469	815	618	5,989	10	3	399
29	10,325	2,478	808	611	6,002	10	3	406
30	10,355	2,489	800	610	6,041	10	3	401
令和 元 年度	10,365	2,502	791	591	6,041	10	3	408
2	10,363	2,514	779	591	6,053	10	3	413
3	10,399	2,528	765	585	6,080	10	3	428
4	10,417	2,537	750	578	6,078	10	3	461
5	10,505	2,549	733	568	6,173	10	3	469
6	10,548	2,558	721	562	6,217	10	3	476

資料：課税課

3 土 地

年 次	総面積 km ²	可住地面積 km ²	林野面積 km ²	DID面積 km ²	民有地面積 km ²	宅地面積 km ²	可住地面 積割合%	DID面積 割合 %	宅地化率 %
平成 25 年	234.32	63.03	171.29	-	10,414	2,438	26.9	-	23.4
26 年	234.46	63.17	171.29	-	10,399	2,447	26.9	-	23.5
27 年	234.46	63.52	170.94	29.2	10,401	2,459	27.1	12.5	23.6
28 年	234.46	63.52	170.94	-	10,319	2,469	27.1	-	23.9
29 年	234.50	63.56	170.94	-	10,325	2,478	27.1	-	24.0
30 年	234.50	63.56	170.94	-	10,355	2,478	27.1	-	23.9
令和 元 年	234.50	63.56	170.94	-	10,365	2,502	27.1	-	24.1
2 年	234.50	63.58	170.92	29.1	10,364	2,514	27.1	12.4	24.3
3 年	234.47	63.55	170.92	-	10,400	2,528	27.1	-	24.3
4 年	234.47	63.55	170.92	-	10,417	2,537	27.1	-	24.4
5 年	234.47	63.55	170.92	-	10,505	2,549	27.1	-	24.3

注：DID面積・・・人口集中地区（総務省が一定の条件により指定した地域）

資料：県統計課

(市町のすがた)

2 人 口

3. 国勢調査人口

4 国勢調査人口の推移（各年10月1日現在）

年次	総数	男	女	世帯数
昭和 50 年	131,712	63,979	67,733	39,366
55	132,339	64,042	68,297	41,525
60	132,184	63,695	68,489	42,995
平成 2 年	129,149	62,081	67,068	44,280
7	127,917	61,460	66,457	46,559
12	125,537	60,034	65,503	48,126
17	123,952	59,190	64,762	49,484
22	121,735	58,219	63,516	50,377
27	119,903	57,551	62,352	50,653
令和 2 年	115,938	56,004	59,934	51,310

資料：国勢調査

5 県内各市国勢調査人口の推移（各年10月1日現在）

区分	12年	区分	平成17年	22年	27年	令和2年
県計	1,493,092	県計	1,467,815	1,431,493	1,385,262	1,334,841
松山市	473,379	松山市	514,937	517,231	514,865	511,192
今治市	117,930	今治市	173,983	166,532	158,114	151,672
宇和島市	62,126	宇和島市	89,444	84,210	77,465	70,809
八幡浜市	33,285	八幡浜市	41,264	38,370	34,951	31,987
新居浜市	125,537	新居浜市	123,952	121,735	119,903	115,938
西条市	58,110	西条市	113,371	112,091	108,174	104,791
大洲市	39,011	大洲市	50,786	47,157	44,086	40,575
川之江市	38,126	伊予市	39,493	38,017	36,827	35,133
伊予三島市	36,832	四国中央市	92,854	90,187	87,413	82,754
伊予市	30,547	西予市	44,948	42,080	38,919	35,388
北条市	28,547	東温市	35,278	35,253	34,613	33,903
東予市	32,993					

資料：国勢調査

6 年齢（5歳階級）・男女別人口の推移（各年10月1日現在）

年齢 (5歳階級)		平成 22 年			27 年			令和 2 年		
		総数	男	女	総数	男	女	総数	男	女
総 数		121,735	58,219	63,516	119,903	57,551	62,352	115,938	56,004	59,934
幼年人口		16,550	8,432	8,118	15,812	8,159	7,653	14,205	7,303	6,902
幼年人口内訳	0～4歳	5,308	2,739	2,569	4,979	2,590	2,389	4,115	2,130	1,985
	5～9	5,476	2,809	2,667	5,317	2,739	2,578	4,844	2,497	2,347
	10～14	5,766	2,884	2,882	5,516	2,830	2,686	5,246	2,676	2,570
生産年齢人口		71,730	35,985	35,745	66,679	33,691	32,988	62,529	31,991	30,538
生産年齢人口内訳	15～19歳	5,062	2,762	2,300	5,296	2,778	2,518	4,871	2,593	2,278
	20～24	4,155	2,099	2,056	3,997	2,126	1,871	4,111	2,104	2,007
	25～29	6,052	3,073	2,979	5,451	2,842	2,609	4,949	2,674	2,275
	30～34	7,274	3,774	3,500	6,360	3,219	3,141	5,524	2,886	2,638
	35～39	8,687	4,397	4,290	7,475	3,826	3,649	6,217	3,119	3,098
	40～44	7,184	3,628	3,556	8,725	4,407	4,318	7,381	3,821	3,560
	45～49	7,139	3,648	3,491	7,160	3,636	3,524	8,708	4,426	4,282
	50～54	7,012	3,410	3,602	7,050	3,599	3,451	7,046	3,592	3,454
	55～59	8,340	4,004	4,336	6,940	3,350	3,590	6,943	3,542	3,401
	60～64	10,825	5,190	5,635	8,225	3,908	4,317	6,779	3,234	3,545
老年人口		32,643	13,271	19,372	36,715	15,228	21,487	37,325	15,559	21,766
老年人口内訳	65～69歳	8,448	3,997	4,451	10,466	4,943	5,523	7,885	3,699	4,186
	70～74	7,286	3,194	4,092	7,955	3,649	4,306	9,828	4,537	5,291
	75～79	6,784	2,766	4,018	6,621	2,804	3,817	7,115	3,140	3,975
	80～84	5,241	2,002	3,239	5,640	2,101	3,539	5,545	2,165	3,380
	85～89	3,111	906	2,205	3,763	1,247	2,516	4,037	1,329	2,708
	90～94	1,358	330	1,028	1,727	385	1,342	2,130	581	1,549
	95～99	360	71	289	481	89	392	654	93	561
	100歳以上	55	5	50	62	10	52	131	15	116
年齢不詳		812	531	281	697	473	224	1,879	1,151	728

資料：国勢調査

7 産業（大分類）別就業者数の推移（各年10月1日現在）

産 業		平成22年	平成27年	令和2年
総 数		54,462	54,878	53,248
第 一 次 産 業	農 業 、 林 業	674	636	582
	（ う ち 農 業 ）	(623)	(599)	544
	漁 業	115	84	68
第 二 次 産 業	鉱業、採石業、砂利採取業	10	19	14
	建 設 業	5,658	5,127	5,131
	製 造 業	11,475	11,814	11,885
第 三 次 産 業	電気・ガス・熱供給・水道業	413	407	418
	情 報 通 信 業	386	402	340
	運 輸 業 、 郵 便 業	3,304	3,136	3,092
	卸 売 業 、 小 売 業	8,279	7,773	7,415
	金 融 業 、 保 険 業	1,161	1,074	982
	不 動 産 業 、 物 品 賃 貸 業	515	554	599
	学術研究、専門・技術サービス業	1,831	1,749	1,882
	宿 泊 業 、 飲 食 サービス業	2,636	2,480	2,294
	生活関連サービス業、娯楽業	1,998	1,810	1,691
	教 育 、 学 習 支 援 業	2,142	2,212	2,294
	医 療 、 福 祉	7,343	8,003	8,166
	複 合 サービス 事業	305	437	408
	サ ー ビ ス 業	2,837	2,951	2,990
	公 務	1,329	1,258	1,256
	分類不能の産業		2,051	2,992

資料：国勢調査

4. 住民基本台帳人口

8 住民基本台帳人口の推移（各年12月末現在）

年次	世帯数	人口			1世帯当たり人口
		総数	男	女	
平成 27 年	57,144	122,347	58,562	63,785	2.14
28	57,361	121,637	58,181	63,456	2.12
29	57,565	120,915	57,947	62,968	2.10
30	57,621	119,893	57,566	62,327	2.08
令和 元 年	57,741	118,970	57,166	61,804	2.06
2	57,740	117,846	56,711	61,135	2.04
3	57,614	116,624	56,153	60,471	2.02
4	57,569	115,314	55,623	59,691	2.00
5	57,550	114,070	55,058	59,012	1.98
6	57,506	112,724	54,477	58,247	1.96

資料：市民課

9 人口動態と移動（各年1/1～12/31合計）

年次	出生	死亡	自然増減	転入	転出	社会増減	年増減数
平成 27 年	997	1,597	△ 600	3,282	3,696	△ 414	△ 1,014
28	955	1,519	△ 564	3,207	3,375	△ 168	△ 732
29	928	1,582	△ 654	3,259	3,357	△ 98	△ 752
30	873	1,574	△ 701	3,224	3,566	△ 342	△ 1,043
令和 元 年	781	1,515	△ 734	3,371	3,577	△ 206	△ 940
2	773	1,574	△ 801	3,001	3,357	△ 356	△ 1,157
3	773	1,657	△ 884	3,069	3,418	△ 349	△ 1,233
4	747	1,778	△ 1,031	3,431	3,725	△ 294	△ 1,325
5	712	1,775	△ 1,063	3,306	3,497	△ 191	△ 1,254
6	689	1,711	△ 1,022	3,223	3,565	△ 342	△ 1,364

資料：市民課

10 在住外国人国籍別人口（各年12月末現在）

年次	世帯数	総数			ベトナム			中国			韓国、朝鮮			ブラジル			フィリピン			インドネシア			その他		
		計	男	女	計	男	女	計	男	女	計	男	女	計	男	女	計	男	女	計	男	女			
令和 2 年	1,224	1,353	656	697	455	215	240	178	107	71	180	81	99	133	76	57	164	64	100	90	28	62	153	85	68
3	1,118	1,230	608	622	414	200	214	137	88	49	170	73	97	105	59	46	171	65	106	75	32	43	158	91	67
4	1,224	1,342	650	692	447	194	253	119	72	47	171	77	94	87	55	32	175	67	108	111	47	64	232	138	94
5	1,465	1,601	759	842	544	215	329	135	80	55	163	72	91	89	56	33	238	106	132	157	84	73	275	146	129
6	1,619	1,785	858	927	626	247	379	135	87	48	169	77	92	93	59	34	262	127	135	172	98	74	328	163	165

資料：市民課

11 年次別人口推移

年次	世帯数	人口			面積	摘要
		総数	男	女		
	世帯	人	人	人	km ²	
昭和 12 年	6,740	32,254	16,024	16,230	18.39	市政施行 (11.3)
15	8,261	42,392	22,669	19,723	18.39	第5回国勢調査
22	12,206	51,930	26,313	25,617	18.39	第6回国勢調査
25	12,443	57,421	28,618	28,803	18.39	第7回国勢調査
28	15,702	73,671	43.42	神郷村、垣生村、多喜浜村 大島村編入 (5.3)
30	21,386	101,870	161.35	泉川町、中萩町、船木村 大生院村編入 (3.31)
30	22,804	107,234	52,938	54,296	161.60	第8回国勢調査
31	22,641	106,421	52,531	53,890	142.04	大生院西部地区西条市に 分離 (9.28)
34	25,821	120,863	157.41	角野町編入 (4.1)
35	29,167	125,688	61,356	64,332	156.55	第9回国勢調査
40	31,929	125,155	60,863	64,292	156.69	第10回国勢調査
45	35,430	126,033	61,009	65,024	157.41	第11回国勢調査
50	39,366	131,712	63,979	67,733	158.62	第12回国勢調査
55	41,525	132,339	64,042	68,297	160.05	第13回国勢調査
56	44,516	135,396	65,985	69,411	160.08	住民基本台帳人口 (4.1)
57	44,812	135,021	65,701	69,320	160.12	住民基本台帳人口 (4.1)
58	45,135	134,698	65,363	69,335	160.13	住民基本台帳人口 (4.1)
59	45,334	134,078	64,978	69,100	160.13	住民基本台帳人口 (4.1)
60	45,689	134,127	64,889	69,238	160.13	住民基本台帳人口 (4.1)
60	42,995	132,184	63,695	68,489	160.54	第14回国勢調査
61	46,104	134,047	64,840	69,207	160.56	住民基本台帳人口 (4.1)
62	46,269	133,536	64,541	68,995	160.60	住民基本台帳人口 (4.1)
63	46,427	132,984	64,188	68,796	161.12	住民基本台帳人口 (4.1)
平成 元年	46,864	132,764	64,069	68,695	161.12	住民基本台帳人口 (4.1)
2	47,250	132,251	63,761	68,490	161.12	住民基本台帳人口 (4.1)
2	44,280	129,149	62,081	67,068	161.14	第15回国勢調査
3	47,782	132,200	63,800	68,400	161.16	住民基本台帳人口 (4.1)
4	48,337	132,105	63,753	68,352	161.16	住民基本台帳人口 (4.1)
5	48,952	132,026	63,755	68,271	161.17	住民基本台帳人口 (4.1)
6	49,304	131,638	63,527	68,111	161.23	住民基本台帳人口 (4.1)
7	49,773	131,324	63,334	67,990	161.23	住民基本台帳人口 (4.1)
7	46,559	127,917	61,460	66,457	161.23	第16回国勢調査
8	50,060	130,570	62,920	67,650	161.23	住民基本台帳人口 (4.1)
9	50,442	130,331	62,687	67,644	161.27	住民基本台帳人口 (4.1)
10	51,034	130,115	62,541	67,574	161.27	住民基本台帳人口 (4.1)
11	51,341	129,432	62,214	67,218	161.27	住民基本台帳人口 (4.1)

年次	世帯数	人口			面積	摘要
		総数	男	女		
	世帯	人	人	人	km ²	
平成 12 年	51,614	128,882	61,827	67,055	161.30	住民基本台帳人口 (4.1)
12	48,126	125,537	60,034	65,503	161.30	第17回国勢調査
13	51,885	128,337	61,567	66,770	161.30	住民基本台帳人口 (4.1)
14	52,366	128,161	61,406	66,755	161.30	住民基本台帳人口 (4.1)
15	48,272	125,814	60,172	65,642	234.30	別子山村編入 (4.1)
15	52,993	127,926	61,284	66,642	234.30	住民基本台帳人口 (4.1)
16	53,404	127,553	61,092	66,461	234.30	住民基本台帳人口 (4.1)
17	53,679	126,708	60,619	66,089	234.30	住民基本台帳人口 (4.1)
17	49,484	123,952	59,190	64,762	234.30	第18回国勢調査
18	54,308	126,581	60,616	65,965	234.30	住民基本台帳人口 (4.1)
19	54,745	126,248	60,429	65,819	234.30	住民基本台帳人口 (4.1)
20	55,131	126,024	60,296	65,728	234.30	住民基本台帳人口 (4.1)
21	55,556	125,689	60,195	65,494	234.30	住民基本台帳人口 (4.1)
22	55,833	125,413	60,041	65,372	234.30	住民基本台帳人口 (4.1)
22	50,377	121,735	58,219	63,516	234.30	第19回国勢調査
23	56,147	124,931	59,768	65,163	234.30	住民基本台帳人口 (4.1)
24	56,429	124,438	59,541	64,897	234.32	住民基本台帳人口 (4.1)
25	56,952	124,388	59,475	64,913	234.32	住民基本台帳人口 (4.1)
26	57,055	123,696	59,195	64,501	234.46	住民基本台帳人口 (4.1)
27	57,147	122,751	58,801	63,950	234.46	住民基本台帳人口 (4.1)
27	50,653	119,903	57,551	62,352	234.46	第20回国勢調査
28	57,237	121,966	58,368	63,598	234.50	住民基本台帳人口 (4.1)
29	57,339	121,211	58,082	63,129	234.50	住民基本台帳人口 (4.1)
30	57,461	120,351	57,688	62,663	234.50	住民基本台帳人口 (4.1)
31	57,573	119,281	57,258	62,023	234.50	住民基本台帳人口 (4.1)
令和 2 年	57,808	118,521	57,008	61,513	234.50	住民基本台帳人口 (4.1)
2	51,310	115,938	56,004	59,934	234.50	第21回国勢調査
3	57,839	117,439	56,534	60,905	234.47	住民基本台帳人口 (4.1)
4	57,607	116,052	55,920	60,132	234.47	住民基本台帳人口 (4.1)
5	57,655	114,886	55,465	59,421	234.47	住民基本台帳人口 (4.1)
6	57,528	113,466	54,805	58,661	234.47	住民基本台帳人口 (4.1)
7	57,412	112,017	54,184	57,833	234.47	住民基本台帳人口 (4.1)

注：国勢調査・住民基本台帳人口以外は推計人口である。

昭和35年以降の面積は国土地理院発表による。

平成15年の別子山村編入人口は新居浜市、別子山村平成12年の国勢調査の合算である。

平成15年の住民基本台帳人口は新居浜市、別子山村3月末現在の住民基本台帳の合算である。

平成24年7月9日の住民基本台帳法改正により、外国人が住民基本台帳の登録対象となったため、平成25年以降は外国人を含む人口としている。

12 町丁別人口と世帯数

町 丁 名	世帯数	人口	男	女	町 丁 名	世帯数	人口	男	女
港 町	467	858	409	449	庄内町五丁目	370	739	365	374
若水町一丁目	232	401	167	234	庄内町六丁目	481	857	430	427
若水町二丁目	287	465	224	241	八雲町	371	710	358	352
徳常町	385	610	318	292	坂井町一丁目	292	615	300	315
繁本町	164	318	139	179	坂井町二丁目	258	501	236	265
宮西町	122	203	108	95	大江町	-	-	-	-
泉宮町	465	717	353	364	金子	-	-	-	-
泉池町	235	401	194	207	新居浜乙	-	-	-	-
西町	138	262	133	129	東雲町一丁目	183	323	172	151
中須賀町一丁目	463	902	448	454	東雲町二丁目	480	908	438	470
中須賀町二丁目	207	346	177	169	東雲町三丁目	318	570	288	282
西原町一丁目	111	189	93	96	桜木町	775	1,459	687	772
西原町二丁目	149	273	137	136	南小松原町	520	905	402	503
西原町三丁目	61	97	44	53	清水町	466	887	448	439
政枝町一丁目	305	645	322	323	松の木町	511	893	426	467
政枝町二丁目	298	644	322	322	沢津町一丁目	195	366	184	182
政枝町三丁目	187	390	184	206	沢津町二丁目	316	634	314	320
高木町	338	750	370	380	沢津町三丁目	241	475	236	239
久保田町一丁目	251	513	252	261	高津町	555	1,179	556	623
久保田町二丁目	566	1,210	602	608	宇高町一丁目	384	670	325	345
久保田町三丁目	442	978	478	500	宇高町二丁目	226	458	225	233
一宮町一丁目	259	550	266	284	宇高町三丁目	249	585	276	309
一宮町二丁目	375	491	287	204	宇高町四丁目	186	412	207	205
滝の宮町	212	452	222	230	宇高町五丁目	312	718	340	378
西の土居町一丁目	256	509	240	269	高田一丁目	244	566	295	271
西の土居町二丁目	539	1,008	498	510	高田二丁目	177	352	173	179
河内町	617	1,380	686	694	郷乙	3	9	3	6
江口町	463	855	423	432	八幡一丁目	671	1,484	725	759
北新町	328	680	324	356	八幡二丁目	272	535	255	280
前田町	119	252	149	103	八幡三丁目	255	524	243	281
王子町	179	347	179	168	垣生一丁目	255	564	268	296
新田町一丁目	352	638	291	347	垣生二丁目	326	652	329	323
新田町二丁目	232	404	208	196	垣生三丁目	226	478	224	254
新田町三丁目	43	58	35	23	垣生四丁目	239	428	205	223
惣開町	6	7	4	3	垣生五丁目	156	321	153	168
磯浦町	215	316	148	168	垣生六丁目	325	672	331	341
星越町	435	842	502	340	郷	-	-	-	-
田所町	222	449	213	236	楠崎一丁目	120	243	117	126
新須賀	-	-	-	-	楠崎二丁目	92	158	72	86
新須賀町一丁目	316	631	311	320	郷一丁目	318	630	302	328
新須賀町二丁目	255	496	228	268	郷二丁目	103	244	119	125
新須賀町三丁目	189	321	157	164	郷三丁目	297	641	311	330
新須賀町四丁目	224	391	193	198	郷四丁目	256	556	282	274
菊本町一丁目	99	151	79	72	郷五丁目	212	356	190	166
菊本町二丁目	124	222	112	110	又野一丁目	164	320	150	170
平形町	267	483	245	238	又野二丁目	64	119	58	61
庄内町一丁目	499	1,003	474	529	又野三丁目	125	238	115	123
庄内町二丁目	474	977	495	482	落神町	175	360	169	191
庄内町三丁目	493	974	488	486	神郷一丁目	150	320	158	162
庄内町四丁目	445	811	386	425	神郷二丁目	40	101	49	52

令和7年3月末現在

町 丁 名	世帯数	人口	男	女	町 丁 名	世帯数	人口	男	女
清 住 町	89	110	40	70	上 原 四 丁 目	54	110	49	61
田 の 上 一 丁 目	419	842	406	436	御 蔵 町	286	432	177	255
田 の 上 二 丁 目	449	991	503	488	角 野	29	55	29	26
田 の 上 三 丁 目	257	532	252	280	西 泉 町	278	585	294	291
田 の 上 四 丁 目	226	500	242	258	西 連 寺 町 一 丁 目	441	856	374	482
松 神 子 一 丁 目	221	433	199	234	西 連 寺 町 二 丁 目	225	421	205	216
松 神 子 二 丁 目	372	731	360	371	篠 場 町	326	653	306	347
松 神 子 三 丁 目	115	237	125	112	山 田 町	164	308	140	168
松 神 子 四 丁 目	138	289	137	152	山 根 町	80	138	60	78
長 岩 町	52	124	65	59	中 西 町	451	879	388	491
多 喜 浜	-	-	-	-	宮 原 町	272	536	247	289
多 喜 浜 一 丁 目	183	326	173	153	中 筋 町 一 丁 目	297	669	323	346
多 喜 浜 二 丁 目	74	168	83	85	中 筋 町 二 丁 目	191	469	229	240
多 喜 浜 三 丁 目	141	294	152	142	北 内 町 一 丁 目	328	717	339	378
多 喜 浜 四 丁 目	338	522	277	245	北 内 町 二 丁 目	239	481	230	251
多 喜 浜 五 丁 目	225	444	214	230	北 内 町 三 丁 目	310	629	297	332
多 喜 浜 六 丁 目	5	11	6	5	北 内 町 四 丁 目	335	662	316	346
阿 島	-	-	-	-	吉 岡 町	246	450	217	233
阿 島 一 丁 目	315	544	285	259	角 野 新 田 町 一 丁 目	107	206	98	108
阿 島 二 丁 目	224	423	210	213	角 野 新 田 町 二 丁 目	103	204	104	100
阿 島 三 丁 目	70	136	75	61	角 野 新 田 町 三 丁 目	101	251	132	119
阿 島 四 丁 目	72	128	63	65	種 子 川 町	50	113	55	58
荷 内 町	70	102	47	55	上 泉 町	391	663	313	350
黒 島	-	-	-	-	外 山 町	253	592	276	316
黒 島 一 丁 目	14	14	4	10	星 原 町	374	706	345	361
黒 島 二 丁 目	176	289	149	140	寿 町	314	566	261	305
大 島	92	124	65	59	岸 の 上 町 一 丁 目	295	571	272	299
阿 島 乙	-	-	-	-	岸 の 上 町 二 丁 目	115	194	101	93
坂 井 町 三 丁 目	598	1,078	487	591	下 泉 町 一 丁 目	465	864	401	463
船 木	2,902	5,799	2,750	3,049	下 泉 町 二 丁 目	202	404	177	227
種 子 川 山	1	1	-	1	城 下 町	127	250	114	136
大 生 院	1,763	3,524	1,701	1,823	瀬 戸 町	269	466	252	214
菰 生 村	3,817	7,601	3,599	4,002	松 原 町	707	1,217	583	634
中 村	-	-	-	-	喜 光 地 町 一 丁 目	368	648	322	326
横 水 町	272	548	271	277	喜 光 地 町 二 丁 目	225	394	178	216
中 村 松 木 一 丁 目	314	555	289	266	西 喜 光 地 町	209	364	173	191
中 村 松 木 二 丁 目	158	310	144	166	松 木 町	106	186	85	101
土 橋 一 丁 目	315	615	290	325	光 明 寺 一 丁 目	134	311	157	154
土 橋 二 丁 目	408	806	383	423	光 明 寺 二 丁 目	-	-	-	-
本 郷 一 丁 目	464	900	442	458	東 田 一 丁 目	342	642	299	343
本 郷 二 丁 目	315	661	317	344	東 田 二 丁 目	568	1,112	501	611
本 郷 三 丁 目	154	292	135	157	東 田 三 丁 目	286	689	336	353
中 菰 町	623	1,256	575	681	観 音 原 町	47	87	49	38
中 村 一 丁 目	204	363	180	183	国 領 一 丁 目	130	224	103	121
中 村 二 丁 目	502	1,106	533	573	七 宝 台 町	397	733	333	400
中 村 三 丁 目	468	949	448	501	立 川 町	65	101	47	54
中 村 四 丁 目	644	1,361	641	720	大 永 山	17	27	13	14
上 原 一 丁 目	307	581	278	303	別 子 山	71	108	54	54
上 原 二 丁 目	184	394	188	206					
上 原 三 丁 目	208	455	221	234	合計	57,412	112,017	54,184	57,833

資料：総合政策課

3 産 業

5. 農 業

13 農家数と世帯員数

年 次	農家数 (戸)						世帯員数 (人)
	総農家数	自給的農家	販売農家				
			総数	専業	第1種兼業	第2種兼業	
平成 12 年	2,069	1,055	1,014	284	36	694	7,347
17	1,896	1,125	771	239	39	493	2,671
22	1,735	1,089	646	252	34	360	1,980
27	1,515	1,009	506	223	21	262	1,451
令和 2 年	1,277	874	403	-	-	-	1,139

注：世帯員数の調査対象について、平成12年の調査対象は全農家。平成17年以降の調査対象は全農家のうち販売農家のみ。

2020年(令和2年) 農林業センサスから「専業」「第1種兼業」「第2種兼業」の調査項目削除

資料：農林業センサス

14 経営耕地面積規模別農家(経営体)数

(単位：戸)

年 次	農家(経営体)数	30a未満	30～50a	50～100a	100～150a	150～200a	200a以上	経営耕地なし
平成 12 年	2,069	1,062	524	402	52	17	12	-
17	784	18	405	298	42	9	12	-
22	646	2	324	244	41	19	13	3
27	524	4	253	196	31	9	20	11
令和 2 年	423	9	193	152	34	7	18	10

注：平成12年の調査対象は全農家。平成17年の調査対象は全農業経営体のうち家族経営のみ。平成22年以降の調査対象は全農家のうち販売農家のみ。

資料：農林業センサス

15 経営耕地の状況

(単位：ヘクタール)

年 次	経営耕地総面積	田	畑	樹園地
平成 12 年	785	603	95	88
17	443	352	45	46
22	417	337	46	35
27	337	276	36	24
令和 2 年	276	210	47	19

注：経営耕地面積の調査対象について、平成12年は全農家。平成17年以降は全農家のうち販売農家のみ。

資料：農林業センサス

16 旧市町村別農家数

(単位：戸)

年次	新居浜市	垣生村	神郷村	多喜浜村	大島村	船木村	泉川町	大生院村	角野町	中萩町	別子山村
平成 12 年	370	107	218	104	37	286	206	180	165	396	36
17	340	90	175	110	41	249	176	166	163	360	26
22	319	87	161	100	38	216	170	149	143	331	21
27	291	67	149	88	24	197	153	133	125	270	18
令和 2 年	268	65	129	83	8	160	130	102	119	202	11

資料：農林業センサス

17 旧市町村別経営耕地面積

(単位：アール)

年次	新居浜市	垣生村	神郷村	多喜浜村	大島村	船木村	泉川町	大生院村	角野町	中萩町	別子山村
平成 12 年	13,933	4,930	7,966	3,902	1,009	11,484	7,420	7,111	6,020	14,761	1,129
17	11,711	3,853	5,883	3,163	985	9,408	5,819	5,977	5,239	11,908	528
22	11,348	4,208	5,520	2,899	793	7,973	5,673	6,441	4,605	11,213	516
27	10,452	3,747	4,548	2,726	458	6,238	5,114	4,934	4,060	9,141	415
令和 2 年	8,974	3,638	3,796	2,232	134	4,903	4,194	3,914	3,768	6,773	256

資料：農林業センサス

18 耕地面積

区 分	27年	28年	29年	30年	令和元年	2年	3年	4年	5年	6年
耕地面積(ha)	950	933	922	909	891	876	870	851	820	798

資料：農林水産課

19 農地転用地区別調

4, 5条関係(申請)令和6年

(単位：㎡)

地区名	公共施設				法人施設				個人施設				計					
	田		畑		田		畑		田		畑		田		畑		小計	
	筆数	面積	筆数	面積	筆数	面積	筆数	面積	筆数	面積	筆数	面積	筆数	面積	筆数	面積	筆数	面積
大生院	-	-	-	-	-	-	1	806.00	2	680.00	4	553.00	2	680.00	5	1,359.00	7	2,039.00
中萩	-	-	-	-	28	17,935.71	13	7,879.00	9	4,031.61	4	1,389.00	37	21,967.32	17	9,268.00	54	31,235.32
泉川	-	-	-	-	12	6,067.00	9	4,095.00	6	2,326.00	4	901.00	18	8,393.00	13	4,996.00	31	13,389.00
角野	-	-	-	-	5	1,630.00	10	6,631.84	2	290.00	6	1,561.50	7	1,920.00	16	8,193.34	23	10,113.34
船木	-	-	-	-	9	4,845.00	5	3,984.00	7	2,158.00	3	715.00	16	7,003.00	8	4,699.00	24	11,702.00
大島	-	-	-	-	-	-	-	-	-	-	-	-	-	-	-	-	-	-
多喜浜	-	-	-	-	13	6,000.00	-	-	2	1,166.00	-	-	15	7,166.00	-	-	15	7,166.00
神郷	-	-	-	-	6	6,667.00	1	1,249.00	10	2,302.11	2	349.00	16	8,969.11	3	1,598.00	19	10,567.11
垣生	-	-	-	-	-	-	-	-	-	-	3	1,174.00	-	-	3	1,174.00	3	1,174.00
高津	-	-	-	-	4	3,572.00	1	305.00	8	3,558.00	6	1,469.00	12	7,130.00	7	1,774.00	19	8,904.00
新居浜	-	-	-	-	18	13,252.00	4	1,567.98	12	3,700.90	6	988.00	30	16,952.90	10	2,555.98	40	19,508.88
別子山	-	-	-	-	-	-	-	-	-	-	-	-	-	-	-	-	-	-
合計	-	-	-	-	95	59,968.71	44	26,517.82	58	20,212.62	38	9,099.50	153	80,181.33	82	35,617.32	235	115,798.65

注：平成16年5月14日に線引きが廃止され、市街化区域・市街化調整区域の別がなくなり、市域全域許可制(申請)となっている。

資料：農業委員会

6. 林 業

20 林野面積

(単位：ha)

年次	総数	森 林								森林で ない 原 野
		総数	人工林		天然林		竹林	人工 伐採地 跡地	未 木立 地	
			針葉樹	広葉樹	針葉樹	広葉樹				
平成 12 年	10,077	10,077	5,697	20	798	2,708	36	1	817	-
17	17,198	17,198	9,377	29	1,344	4,994	115	-	1,339	-
22	17,172	17,172	9,355	30	1,338	5,016	115	-	1,318	-
27	17,166	17,166	9,354	30	1,314	5,020	115	-	1,333	-
令和 2 年	17,161	17,161	9,300	112	1,300	5,010	115	-	1,324	-

注：平成17年以降 旧別子山村を含めた面積

資料：農林水産課

7. 漁 業

21 漁協支所組合員数（令和6年3月末現在）

(単位：人)

区分	総数	新居浜	垣生	多喜浜	大島	銅山川
正組合員	133	20	13	15	14	71
準組合員	156	13	105	5	26	7

注1：漁協聞き取りによる。

資料：農林水産課

注2：銅山川漁業協同組合の組合員数については、四国中央市在住の者も含む。

22 漁船数（令和6年12月末現在）

支所名	総数			隻数の内訳			
	隻数	総トン数	総馬力数	1t未満	1~3t	3~5t	5t以上
新 居 浜	30	96.23	1,919	10	4	14	2
垣 生	60	126.66	3,299	23	23	14	0
多 喜 浜	27	106.82	1,941	6	3	15	3
大 島	38	130.43	3,195	5	12	20	1
計	155	460.14	10,354	44	42	63	6

資料：愛媛県漁船統計表

23 漁獲高

(単位：千円)

区分	令和元年	令和2年	令和3年	令和4年	令和5年
魚 介 類	186,290	332,192	320,743	285,317	219,249
藻 類	51,729	4,479	9,094	15,622	4,058
計	238,019	336,671	329,837	300,939	223,307

注：藻類にのり養殖分を含む。

資料：農林水産課

24 男女・年齢（5歳階級）別漁業就業者数（令和5年11月1日現在）

組合名	総数	男女別計		15～	20～	25～	30～	35～	40～	45～	50～	55～	60～	65歳
		男	女	19歳	24歳	29歳	34歳	39歳	44歳	49歳	54歳	59歳	64歳	以上
多喜浜	11	男	11	-	-	-	-	-	-	1	-	3	-	7
		女	-	-	-	-	-	-	-	-	-	-	-	-
垣生	15	男	15	-	-	-	-	-	-	1	-	-	-	14
		女	-	-	-	-	-	-	-	-	-	-	-	-
新居浜	16	男	15	-	-	-	-	2	2	1	2	-	2	6
		女	1	-	-	-	-	-	-	-	-	-	-	1
大島	16	男	13	-	-	-	2	1	1	-	-	-	6	3
		女	3	-	-	-	-	-	-	-	1	-	2	-
計	58	男	54	-	-	-	2	3	3	3	2	3	8	30
		女	4	-	-	-	-	-	-	-	1	-	2	1

資料：漁業センサス

25 経営体数、個人経営体の世帯員数（令和5年11月1日現在）

組合名	漁業経営体						世帯員			
	総数	個人				団体	総数	男女別計	14歳以下	15歳以上
		計	専業	兼業						
				自営漁業が主	自営漁業が従					
多喜浜	18	18	9	6	3	-				
垣生	19	19	15	4	-	-				
新居浜	14	13	2	1	10	1				
大島	15	15	12	2	1	-				
計	66	65	38	13	14	1	153	男女 87 66	10 6	77 60

注：世帯員は個人経営体出身者のみを対象としている。

資料：漁業センサス

8. 事業所

26 産業(大分類)別事業所数と従業者数

産業	平成23年		平成26年		平成28年		令和3年	
	事業所数	従業者数	事業所数	従業者数	事業所数	従業者数	事業所数	従業者数
総数	5,353	54,020	5,377	53,335	5,235	53,020	5,123	57,144
農林漁業	15	118	19	168	15	122	16	94
鉱業、採石業、砂利採取業	2	21	2	139	1	2	1	2
建設業	603	4,912	602	4,593	590	4,791	582	4,591
製造業	383	10,399	397	9,933	381	9,847	346	10,694
電気・ガス・熱供給・水道業	5	319	6	338	7	370	15	413
情報通信業	46	456	43	348	39	325	35	307
運輸業、郵便業	134	3,738	127	3,293	126	3,128	114	2,553
卸売業、小売業	1,487	10,190	1,410	9,931	1,365	9,814	1,231	9,766
金融業、保険業	105	1,304	98	1,219	96	1,137	95	1,047
不動産業、物品賃貸業	216	700	206	657	184	645	182	679
学術研究、専門・技術サービス業	237	1,922	246	2,189	239	2,276	246	2,447
宿泊業、飲食サービス業	673	4,117	684	4,002	687	3,887	613	3,540
生活関連サービス業、娯楽業	526	2,268	530	2,133	511	2,155	497	1,905
教育、学習支援業	147	850	150	875	146	929	211	2,571
医療、福祉	390	8,023	452	8,628	454	8,546	511	9,658
複合サービス事業	28	180	39	534	37	515	33	498
サービス業	356	4,503	366	4,355	357	4,531	358	5,159
公務	-	-	-	-	-	-	37	1,220

注：事業内容等不詳事業所は除く。

注：平成23～28年は民営事業所を調査対象とし、「大分類一公務」は調査対象外である。

資料：経済センサス基礎調査（平成26年、平成26年7月1日現在）

経済センサス活動調査（平成23年、平成24年2月1日現在）

経済センサス活動調査（平成28年、平成28年6月1日現在）

経済センサス活動調査（令和3年、令和3年6月1日現在）

27 産業(大分類)・従業者規模別事業所数と従業者数（令和3年6月1日現在）

産業	総数		従業者規模別事業所数							出向・派遣 従業者のみ
	事業所数	従業者数	1～4人	5～9人	10～19人	20～29人	30～49人	50～99人	100人以上	
総数	5,123	57,144	5,923	6,949	8,871	6,245	6,426	7,701	15,029	-
A-B 農林漁業	16	94	22	34	17	21	-	-	-	-
C 鉱業、採石業、砂利採取業	1	2	2	-	-	-	-	-	-	-
D 建設業	582	4,591	646	1,202	1,183	590	393	160	417	-
E 製造業	346	10,694	258	558	748	770	812	1,419	6,129	-
F 電気・ガス・熱供給・水道業	15	413	15	17	41	25	-	133	182	-
G 情報通信業	35	307	38	47	42	55	125	-	-	-
H 運輸業、郵便業	114	2,553	64	125	384	274	808	375	523	-
I 卸売業、小売業	1,231	9,766	1,552	1,916	2,061	1,164	1,036	1,294	743	-
J 金融業、保険業	95	1,047	85	89	272	143	341	117	-	-
K 不動産業、物品賃貸業	182	679	302	172	129	76	-	-	-	-
L 学術研究、専門・技術サービス業	246	2,447	358	215	333	52	262	393	834	-
M 宿泊業、飲食サービス業	613	3,540	811	839	763	583	339	205	-	-
N 生活関連サービス業、娯楽業	497	1,905	704	273	334	262	74	258	-	-
O 教育、学習支援業	211	2,571	254	187	157	399	529	740	305	-
P 医療、福祉	511	9,658	320	851	1,722	1,368	1,177	1,355	2,865	-
Q 複合サービス事業	33	498	60	49	48	-	-	76	265	-
R サービス業(他に分類されないもの)	358	5,159	409	288	620	411	312	1,092	2,027	-
S 公務	37	1,220	23	87	17	52	218	84	739	-

注：事業内容等不詳事業所は除く。

資料：経済センサス活動調査

28 県内各市の産業(大分類)別民営事業所数と従業者数 (令和3年6月1日現在)

産 業	愛媛県		松山市		今治市		宇和島市		八幡浜市	
	事業所数	従業者数	事業所数	従業者数	事業所数	従業者数	事業所数	従業者数	事業所数	従業者数
総 数	59,710	562,714	20,693	220,652	7,640	67,050	4,106	26,548	1,818	11,835
A-E 農 林 漁 業	709	7,077	69	582	57	643	129	1,205	41	287
C 鉱業、採石業、砂利採取業	29	166	1	8	24	125	-	-	-	-
D 建 設 業	5,925	42,054	1,924	13,925	677	5,089	341	1,987	133	812
E 製 造 業	4,529	91,837	880	17,032	883	15,278	234	2,430	98	1,684
F 電気・ガス・熱供給・水道業	122	1,995	28	548	19	199	9	88	2	22
G 情 報 通 信 業	510	8,486	352	7,422	25	246	15	71	6	9
H 運 輸 業、郵便業	1,670	32,515	473	10,453	377	5,461	87	1,303	41	817
I 卸 売 業、小 売 業	15,214	114,243	5,016	46,029	1,969	13,336	1,131	6,876	539	2,679
J 金 融 業、保 険 業	1,112	15,308	525	9,168	124	1,469	80	796	24	223
K 不 動 産 業、物 品 賃 貸 業	3,430	11,362	1,593	6,253	280	1,055	259	629	221	422
L 学術研究、専門・技術サービス業	2,427	14,038	1,120	6,715	275	1,368	126	420	43	185
M 宿 泊 業、飲 食 サ ー ビ ス 業	6,546	43,558	2,389	20,472	925	5,094	455	2,169	178	711
N 生 活 関 連 サ ー ビ ス 業、娯 楽 業	5,405	21,581	1,908	9,759	581	1,905	397	1,134	160	655
O 教 育、学 習 支 援 業	1,622	15,311	667	8,928	188	1,759	100	357	39	109
P 医 療、福 祉	5,302	95,810	2,006	39,679	608	10,569	376	4,657	144	2,157
Q 複 合 サ ー ビ ス 事 業	595	7,096	134	2,381	77	628	46	691	24	330
R サービス業(他に分類されないもの)	4,563	40,277	1,608	21,298	551	2,826	321	1,735	125	733

新居浜市		西条市		大洲市		伊予市		四国中央市		西予市		東温市	
事業所数	従業者数	事業所数	従業者数	事業所数	従業者数	事業所数	従業者数	事業所数	従業者数	事業所数	従業者数	事業所数	従業者数
4,977	53,213	4,471	41,786	2,120	16,902	1,427	12,426	3,845	41,061	1,896	11,548	1,182	16,795
16	94	86	905	36	446	19	210	29	209	64	500	16	256
1	2	-	-	-	-	-	-	1	2	-	-	-	-
582	4,591	561	3,957	205	1,556	183	1,077	344	2,560	221	1,170	113	662
346	10,694	467	10,690	132	2,357	130	3,108	575	14,952	137	1,490	108	3,153
13	348	17	228	3	36	2	21	8	72	2	8	4	25
35	307	18	55	5	17	2	5	12	148	6	38	9	26
112	2,529	99	1,980	63	969	39	661	108	3,564	61	753	63	2,021
1,231	9,766	1,054	7,695	602	3,748	394	2,693	934	6,550	516	2,754	313	2,800
95	1,047	65	750	35	354	10	139	73	706	13	126	18	146
181	677	172	583	95	264	70	148	272	617	76	153	34	137
246	2,447	178	887	60	335	42	147	123	618	48	165	29	86
611	3,485	487	2,866	244	1,398	107	692	359	2,304	163	674	108	818
496	1,898	392	1,446	211	615	115	372	340	1,031	179	494	117	908
145	880	100	492	44	232	40	126	93	451	42	128	38	1,002
480	8,812	393	6,923	198	3,197	133	2,118	249	5,175	196	2,513	106	3,959
33	498	47	470	34	471	21	186	33	389	31	219	11	151
354	5,138	335	1,859	153	907	120	723	292	1,713	141	363	95	645

資料：経済センサス—活動調査

9. 工 業

29 県内各市における工業主標比較と推移

(単位：所・人・万円)

区 分	令和 4 年			令和 5 年			令和 6 年		
	事業所数	従業者数	製造品出荷額等	事業所数	従業者数	製造品出荷額等	事業所数	従業者数	製造品出荷額等
県 計	2,596	81,438	475,816,225	2,603	82,469	540,735,665	2,592	81,639	559,308,594
市 計	2,306	73,677	456,389,522	2,310	74,768	520,097,884	2,299	73,956	534,436,401
松 山 市	478	14,999	46,910,361	481	14,998	52,718,573	480	14,909	53,819,769
今 治 市	476	11,850	104,518,942	482	12,423	114,264,233	478	12,215	121,820,695
宇和島市	106	1,962	4,952,494	105	1,986	5,513,106	105	1,988	5,931,513
八幡浜市	58	1,495	3,768,557	58	1,514	4,719,708	58	1,503	4,178,009
新居浜市	228	11,859	105,527,760	225	11,424	130,101,089	223	11,291	136,263,367
西 条 市	304	9,444	103,432,723	305	9,849	116,433,796	301	9,788	113,045,576
大 洲 市	77	2,273	3,867,744	76	2,513	4,422,770	77	2,265	4,536,874
伊 予 市	75	2,357	7,745,097	73	2,431	8,589,158	73	2,436	8,585,554
四国中央市	361	13,291	64,284,394	364	13,618	72,998,854	363	13,497	74,637,369
西 予 市	74	1,136	2,381,112	74	1,181	2,534,005	73	1,206	2,710,014
東 温 市	69	3,011	9,000,338	67	2,831	7,802,592	68	2,858	8,907,661

注：従業者4人以上の事業所を対象としている。

製造品出荷額等については、前年1年間の数値である。

資料：経済構造実態調査(令和4年、5年、6年 各年6月1日現在)

30 工業の累年比較

年次	事業所数		従業者数		製造品出荷額等(百万円)	
	実数	対平成25年比	実数	対平成25年比	実数	対平成25年比
平成 26 年	200	100	8,958	100	729,841	100
28 年	211	105.5	9,145	102.1	703,935	96.5
29 年	202	101.0	9,536	106.5	702,415	96.2
30 年	197	98.5	9,478	105.8	797,360	109.3
令和 元 年	187	93.5	9,267	103.4	895,376	122.7
2 年	184	92.0	9,940	111.0	850,024	116.5
3 年	203	101.5	10,572	118.0	865,173	118.5
4 年	228	114.0	11,859	132.4	1,055,278	144.6
5 年	225	112.5	11,424	127.5	1,301,011	178.3
6 年	223	111.5	11,291	126.0	1,362,634	186.7

注：従業者4人以上の事業所を対象としている。

調査基準の変更に伴い、平成27年については工業統計調査は実施していない。

製造品出荷額等については、前年1年間の数値である。

資料：工業統計調査(平成26年、各年12月31日現在)

経済センサスー活動調査(平成28年、令和3年、各年6月1日現在)

工業統計調査(平成29年～令和2年、各年6月1日現在)

経済構造実態調査(令和4年、5年、6年 各年6月1日現在)

31 産業(中分類)別工業の推移

(単位：所・人・万円)

産 業	令和 4 年			令和 5 年			令和 6 年		
	事業 所数	従業 者数	製 造 品 出荷額等	事業 所数	従業 者数	製 造 品 出荷額等	事業 所数	従業 者数	製 造 品 出荷額等
総 数	228	11,859	105,527,760	225	11,454	130,101,089	223	11,291	136,263,367
食 料 品	23	1,562	2,178,074	23	1,799	2,117,145	23	1,752	2,164,230
織 維 工 業	10	380	1,323,709	10	401	1,049,476	10	413	1,178,920
木 材 ・ 木 製 品	7	213	601,875	7	192	594,353	7	211	554,035
家 具 ・ 装 備 品	2	7	X	2	7	X	2	7	X
パ ル プ ・ 紙 ・ 紙 加 工 品	6	316	777,744	6	376	892,298	6	325	972,155
印 刷 ・ 同 関 連 業	3	36	25,360	3	36	27,335	3	36	31,315
化 学 工 業	16	2,954	26,621,799	16	2,332	29,605,760	15	2,293	27,038,721
プ ラ ス チ ッ ク 製 品	14	629	8,154,258	13	590	8,232,291	13	1,319	9,406,151
窯 業 ・ 土 石 製 品	9	107	236,794	9	102	172,581	9	97	184,942
鉄 鋼 業	11	95	120,643	11	94	129,623	11	94	134,308
非 鉄 金 属	5	870	52,642,612	5	969	73,826,054	5	913	80,562,274
金 属 製 品	43	828	2,165,830	43	797	2,016,175	40	640	1,657,613
は ん 用 機 械 器 具	25	1,367	5,837,556	26	1,309	6,738,296	26	1,297	7,159,285
生 産 用 機 械 器 具	32	674	1,121,806	29	641	1,162,236	32	791	1,920,785
業 務 用 機 械 器 具	1	1	X	1	1	X	1	1	X
電 子 部 品 ・ デ バ イ ス ・ 電 子 回 路	5	1,123	1,707,857	4	791	1,103,743	3	26	110,209
電 気 機 械 器 具	7	650	1,965,205	8	969	2,384,034	8	1,030	3,137,735
輸 送 用 機 械 器 具	1	6	X	1	6	X	1	6	X
そ の 他	8	41	35,708	8	42	38,253	8	40	38,083

注：従業者4人以上の事業所を対象にしている。

経済産業省が公表する数値と相違があり得る。

製造品出荷額等については、前年1年間の数値である。

資料：経済構造実態調査(令和4年、5年、6年 各年6月1日現在)

4 金 融

10. 金 融

32 中小企業向け融資制度貸付状況

(単位：件・万円)

年度	総数		振興資金				緊急経営資金		設備近代化資金		新型コロナウイルス感染症対策小口資金	
			長期		季節							
	件数	金額	件数	金額	件数	金額	件数	金額	件数	金額	件数	金額
平成23年度	109	57,870	65	23,410	-	-	36	23,700	8	10,760	-	-
24	175	83,308	132	45,798	-	-	37	27,400	6	10,110	-	-
25	222	108,108	158	55,918	-	-	57	39,330	7	12,860	-	-
26	146	62,960	108	33,230	1	160	35	25,370	2	4,200	-	-
27	177	68,827	145	48,077	-	-	31	20,150	1	600	-	-
28	139	57,960	113	37,750	-	-	25	19,700	1	510	-	-
29	213	92,064	180	64,014	-	-	32	26,550	1	1,500	-	-
30	224	95,403	190	66,273	2	250	32	28,880	-	-	-	-
令和元年度	174	77,623	142	50,273	-	-	30	25,700	2	1,650	-	-
2	165	37,707	52	18,657	-	-	4	3,050	1	6,000	108	10,000
3	173	65,827	152	49,237	-	-	21	16,590	-	-	-	-
4	196	83,480	172	57,420	-	-	21	17,150	3	8,910	-	-
5	123	47,522	111	34,972	-	-	11	8,550	1	4,000	-	-
6	189	87,468	153	53,470	-	-	35	32,650	1	1,348	-	-

資料：産業振興課

33 市内金融機関預貯金と貸出状況（各年12月31日現在）

(単位：万円)

年 度	普 通 銀 行		そ の 他 金 融 機 関	
	預 金	貸 出	預 貯 金	貸 出
平成 27 年度	56,897,695	40,021,773	19,735,600	7,861,321
28	56,971,757	40,808,716	16,660,769	6,573,065
29	58,346,628	42,063,243	17,888,927	6,965,547
30	59,839,971	41,783,557	18,176,094	7,312,442
令和 元 年度	61,364,427	42,831,700	16,655,797	6,780,057
2	66,420,547	43,863,614	21,602,202	8,813,461
3	68,136,498	46,870,751	26,191,017	9,849,639
4	71,263,698	48,633,154	23,208,188	10,573,985
5	73,149,459	48,324,972	26,135,991	11,175,388
6	74,949,773	56,456,942	25,612,926	11,808,523

資料：新居浜金融協会・東予信用金庫・四国労働金庫・えひめ未来農業協同組合・愛媛信用金庫

5 市 民 生 活

11. 労 働

34 一般職業紹介

年度	新規求人数	新規求職申込件数			就職件数		
		総数	男	女	総数	男	女
平成27年	10,792	6,058	2,523	3,522	2,572	1,091	1,477
28	11,201	5,771	2,354	3,413	2,353	1,015	1,337
29	12,278	5,227	2,129	3,088	2,128	872	1,253
30	13,122	4,880	1,939	2,941	1,979	767	1,212
令和元年度	12,275	4,820	1,953	2,862	1,839	737	1,101
2	11,082	4,501	1,870	2,630	1,519	591	928
3	11,529	4,704	1,979	2,715	1,650	628	1,020
4	13,320	4,700	1,908	2,775	1,736	739	991
5	13,048	4,697	1,935	2,752	1,686	674	1,010
6	12,999	4,538	1,913	2,618	1,680	672	1,003

注：平成16年11月より求職申込件数の計は、性別を特定しないものを含み、男女の合計は必ずしも計と一致しない。

注：学卒を除き、パートを含む。

資料：新居浜公共職業安定所

35 雇用保険

年度	離職票提出件数	受給資格決定件数	初回受給者数	受給者実人員			一般求職者 給付支給総額 (千円)
				総数	男	女	
平成27年	1,530	1,530	1,181	4,802	1,842	2,960	582,346
28	1,448	1,445	1,108	4,689	1,682	3,007	541,070
29	1,712	1,398	1,048	4,320	1,578	2,742	518,500
30	1,646	1,294	980	4,123	1,468	2,655	506,917
令和元年度	1,795	1,390	945	3,943	1,357	2,586	476,613
2	1,799	1,365	1,044	4,371	1,624	2,747	619,333
3	1,718	1,274	1,062	4,441	1,684	2,757	567,898
4	-	1,224	981	4,077	1,585	2,492	498,168
5	-	1,405	1,085	4,482	1,769	2,713	551,378
6	-	1,283	1,010	4,530	1,659	2,871	551,084

注：令和4年度より離職票提出件数の公表なし。

資料：新居浜公共職業安定所

12. 所得

36 新居浜市内総生産

(単位：百万円)

項目	平成30年度	令和元年度	2年度	3年度	4年度
1. 農 林 水 産 業	1,135	1,083	1,108	1,096	1,105
(1) 農 業	867	826	841	839	827
(2) 林 業	214	207	223	221	231
(3) 水 産 業	53	51	44	36	47
2. 鉱 業	41	42	42	41	50
3. 製 造 業	252,702	244,372	271,212	308,268	334,877
4. 電気・ガス・水道業・廃棄物処理業	23,327	24,304	22,650	26,514	21,515
5. 建 設 業	18,732	18,977	20,745	17,993	21,459
6. 卸 売 ・ 小 売 業	37,661	36,818	34,439	36,135	37,629
7. 運 輸 ・ 郵 便 業	30,970	32,019	28,477	24,055	25,561
8. 宿泊・飲食サービス業	9,949	9,185	5,991	5,160	6,313
9. 情 報 通 信 業	10,277	9,835	10,343	9,875	9,560
10. 金 融 ・ 保 険 業	14,816	15,733	14,789	15,339	16,792
11. 不 動 産 業	39,596	39,363	39,186	38,896	38,407
12. 専門・科学技術、業務支援サービス業	33,196	33,043	32,990	34,881	36,404
13. 公 務	15,526	15,825	16,211	15,356	15,800
14. 教 育	14,410	14,249	13,743	14,294	14,525
15. 保 健 衛 生 ・ 社 会 事 業	48,579	49,522	49,123	49,511	49,980
16. そ の 他 の サ ー ビ ス 業	17,993	17,960	16,432	17,589	18,054
17. 小 計 (1+2+3+4+5+6+7+8+9+10+11+12+13+14+15+16)	568,910	562,330	577,482	615,006	648,031
18. 輸入品に課せられる税・関税	10,054	9,799	10,242	12,721	17,216
19. (控除)総資本形成に係る消費税	8,364	8,203	8,183	10,173	11,783
20. 市 町 内 総 生 産 (17+18-19)	570,600	563,926	579,541	617,554	653,464
第 1 次 産 業	1,135	1,083	1,108	1,096	1,105
第 2 次 産 業	271,475	263,391	291,999	326,303	356,386
第 3 次 産 業	296,300	297,855	284,375	287,607	290,540

資料：県統計課「市町民所得統計」

37 新居浜市民所得

(単位：百万円)

項目	平成30年度	令和元年度	2年度	3年度	4年度
1. 雇 用 者 報 酬	226,706	235,097	232,963	240,370	241,879
2. 財 産 所 得 (非 企 業 部 門)	18,907	19,979	19,266	20,231	20,915
(1) 一 般 政 府	178	289	141	151	217
(2) 家 計	18,474	19,448	18,870	19,771	20,347
(3) 対 家 計 民 間 非 営 利 団 体	255	243	255	309	351
3. 企 業 所 得 (法 人 企 業 の 第 1 次 所 得 バ ラ ンス)	107,584	103,099	83,703	110,861	119,543
(1) 民 間 法 人 企 業	81,735	78,810	59,168	87,675	96,191
(2) 公 的 企 業	1,813	1,746	1,248	1,196	1,401
(3) 個 人 企 業	24,036	22,543	23,288	21,991	21,951
a 農 林 水 産 業	146	131	143	202	175
b そ の 他 の 産 業 (非 農 林 水 ・ 非 金 融)	9,888	8,580	9,325	8,725	9,638
c 持 ち 家	14,003	13,831	13,820	13,063	12,138
市 民 所 得 (要 素 費 用 表 示)(1+2+3)	353,197	358,175	335,932	371,462	382,337

資料：県統計課「市町民所得統計」

38 県内各市の総生産・市町民所得（令和4年度）

区分	市町内総生産		市町民所得	1人当たり市町民所得	
	実数 (百万円)	経済成長率 (%)	実数 (百万円)	実数 (千円)	水準 県=100
県 計	5,138,119	0.9	3,610,974	2,764	100.0
市 計	4,750,174	0.7	3,305,028	2,722	98.5
郡 計	387,942	4.5	305,947	2,472	89.4
松 山 市	1,738,375	3.8	1,267,000	2,504	90.6
今 治 市	581,181	△ 15.0	443,859	3,021	109.3
宇 和 島 市	235,757	5.4	166,874	2,461	89.0
八 幡 浜 市	111,738	0.6	77,283	2,521	91.2
新 居 浜 市	653,464	5.8	382,337	3,369	121.9
西 条 市	509,620	13.5	330,238	3,221	116.5
大 洲 市	137,921	0.5	100,599	2,570	93.0
伊 予 市	117,070	6.0	94,819	2,750	99.5
四 国 中 央 市	429,521	△ 7.2	265,042	3,286	118.9
西 予 市	103,127	3.5	80,374	2,359	85.3
東 温 市	132,400	△ 10.5	96,603	2,870	103.8

資料：県統計課「市町民所得統計」

13. 住 宅

39 地区・構造別公営住宅管理戸数（令和7年3月31日現在）

地 区		構 造				
		管理戸数	木造	簡耐	中耐	高耐
川 西	泉 宮	32	-	-	32	-
	泉 宮 第 二	20	-	-	20	-
	庄 内	10	-	10	-	-
	新 田	30	-	-	30	-
	新 田 第 二	70	-	-	70	-
	新 須 賀	48	-	-	48	-
	西 の 土 居	11	-	-	11	-
	滝 の 宮	7	-	7	-	-
	西 原	32	-	-	32	-
北 新 町	170	-	-	170	-	
川 東	南 小 松 原	248	-	-	248	-
	高 津	36	-	-	36	-
	桜 木	24	-	-	24	-
	城 下	35	-	-	35	-
	大 島	8	-	8	-	-
	大 島 東	5	-	5	-	-
上 部	瀬 戸	32	-	-	32	-
	瀬 戸 西	5	-	5	-	-
	寿	16	-	-	16	-
	篠 場	116	63	53	-	-
	横 山 北	18	-	-	18	-
	横 山 南	66	-	-	66	-
	治 良 丸	150	-	-	150	-
	治 良 丸 西	22	22	-	-	-
	治 良 丸 北	10	10	-	-	-
	治 良 丸 南	58	-	-	58	-
	東 田	228	-	30	48	150
	元 船 木	48	-	48	-	-
	大 生 院	188	30	158	-	-
	松 原	180	-	-	180	-
坂 井	12	-	-	12	-	
保 土 野	4	4	-	-	-	
計	1,939	129	324	1,336	150	

地区・構造別改良住宅管理戸数（令和7年3月31日現在）

地区		構造			
		管理戸数	木造	簡耐	中耐
川 東	南小松原	64	-	-	64
	桜木	72	-	-	72
	東雲	24	-	-	24
	計	160	-	-	160

地区・構造別活性化推進住宅管理戸数（令和7年3月31日現在）

地区		構造				
		管理戸数	木造	簡耐	中耐	耐火
別 子 山	草原	1	1	-	-	-
	肉淵	7	1	-	-	6
	瓜生野	4	4	-	-	-
	瓜生野第2	4	4	-	-	-
	計	16	10	-	-	6

資料：建築住宅課

40 住宅数（令和5年10月1日現在）

総数	住宅数							住宅以外で人が 居住する建物数
	居住世帯あり			居住世帯なし				
	総数	同居世帯 なし	同居世帯 あり	総数	一時 現在の のみ	空き家	建築中	
65,700	50,540	50,150	390	15,160	290	14,770	100	110

資料：住宅・土地統計調査

41 世帯数（令和5年10月1日現在）

種別	住宅数又は人が 居住する住宅以外の 建物数	世帯数					同居世帯又は住居以外 の建物に居住する世帯 総数
		総数	主世帯			同居世帯又は住居以外 の建物に居住する世帯 総数	
			総数	1人世帯	2人以上 の世帯		
住宅数	50,540	51,180	50,540	18,060	32,480	630	
住宅以外で人が 居住する建物数	110	110	-	-	-	110	

資料：住宅・土地統計調査

14. 生 活

42 酒類販売(消費)数量の推移

(単位：キロリットル)

区分	令和元年	2年	3年	4年	5年
清 酒	414	394	401	337	315
合 成 清 酒	22	22	20	21	17
焼 酎	742	690	690	657	619
み り ん	71	79	77	81	79
ビ ー ル	2,113	1,769	1,798	1,931	2,036
果 実 酒	140	138	132	129	117
甘 味 果 実 酒	6	7	6	5	6
ウ イ ス キ ー	134	126	127	137	155
ブ ラ ン デ ー	5	4	4	3	3
発 泡 酒	665	611	629	635	819
ス ピ リ ッ ツ 類	582	646	919	726	779
リ キ ュ ー ル 類	2,292	2,269	2,152	2,130	1,805
そ の 他	431	371	333	307	280
計	7,617	7,130	7,288	7,101	7,032

資料：高松国税局

43 市内たばこ消費本数の推移（各年度末現在）

(単位：千本)

令和2年度	3年度	4年度	5年度	6年度
133,116	132,777	133,092	133,459	128,689

資料：課税課

15. 市民意識

44 項目・部門別要望及び処理状況（令和6年度）

(単位：件)

部局名	件数	項 目	件数	部門別処理状況							
				満たした	近く満たせる	次年度以降	調査検討	参考	満たせない	その他	合計
市民環境部	1	防犯灯の設置について	1	-	-	-	-	-	-	1	1
経済部	(1)	農道の補修・整備について	-1	-	-	-	-	-	-1	-	-1
建設部	12	屋外広告物について	1	1	-	-	-	-	-	-	1
		道路の補修・整備について	8	2	2	-	1	-	3	-	8
		交通安全施設の整備について	3	-	2	-	-	-	1	-	3

45 市長への手紙・メール処理状況（令和6年度）

（単位：件）

部 名	件数	項 目	件数	部門別処理状況							合 計
				満 た し た	満 近 た せ る く	以 次 年 降 度	検 査 調 査 討	参 考	な い せ	そ の 他	
企 画 部	30	広報・広聴について	5	-	-	-	-	2	3	-	5
		政策について	3	-	-	-	-	-	3	-	3
		スポーツについて	9	2	1	2	1	3	-	-	9
		文化について	1	1	-	-	-	-	-	-	1
		総合文化施設について	4	1	-	-	-	1	2	-	4
		その他(企画部)	8	2	1	-	-	3	2	-	8
総 務 部	15	市役所職員について	7	1	-	-	-	6	-	-	7
		市役所庁舎について	4	-	-	-	-	4	-	-	4
		税金について	2	-	1	-	-	1	-	-	2
		その他(総務部)	2	-	-	-	-	2	-	-	2
福 祉 部	48	生活保護について	3	-	-	-	-	3	-	-	3
		障がい福祉について	1	-	1	-	-	-	-	-	1
		子育て支援について	2	-	-	-	-	2	-	-	2
		保育園について	3	-	-	-	-	1	2	-	3
		国民健康保険について	1	1	-	-	-	-	-	-	1
		健康・医療について	10	2	1	-	2	1	4	-	10
		窓口対応について	4	1	1	-	-	1	1	-	4
		その他(福祉部)	24	1	4	-	-	17	2	-	24
市 民 環 境 部	53	安全安心について	6	3	1	-	-	2	-	-	6
		自治会について	9	2	-	-	-	2	5	-	9
		消費生活について	1	-	-	-	-	1	-	-	1
		戸籍・住民記録について	1	-	-	-	-	1	-	-	1
		マイナンバーカードについて	1	-	-	-	-	1	-	-	1
		窓口対応について	3	2	-	-	-	1	-	-	3
		男女共同参画推進について	1	-	-	-	-	1	-	-	1
		ごみ処理について	4	2	-	-	-	2	-	-	4
		環境衛生(悪臭・騒音・犬猫)について	7	3	-	-	-	2	2	-	7
		斎場・墓地について	2	-	-	1	-	-	1	-	2
		まちの美化について	5	1	-	-	-	3	1	-	5
		環境施設について	1	-	-	-	-	1	-	-	1
		その他(市民環境部)	12	3	-	-	-	5	4	-	12
経 済 部	51	観光について	6	-	-	-	-	4	2	-	6
		太鼓祭りについて	16	3	-	-	-	9	4	-	16
		マイントピア別子について	1	-	-	-	-	1	-	-	1
		地域公共交通について	12	1	-	-	1	6	3	1	12
		農地・農道等について	3	1	1	-	-	1	-	-	3
		その他(経済部)	13	6	2	-	-	3	2	-	13
建 設 部	67	都市計画について	4	1	-	-	-	2	1	-	4
		公園整備等について	15	7	1	-	-	2	5	-	15
		道路整備・舗装・改修	32	8	-	2	3	14	5	-	32
		交通安全対策について	1	-	-	-	-	-	1	-	1
		市営住宅について	4	-	-	-	-	3	1	-	4
		空き家対策について	2	-	-	-	-	-	2	-	2
		その他(建設部)	9	1	1	-	1	4	2	-	9
教 育 委 員 会	34	小・中学校について	13	7	1	-	1	3	1	-	13
		公民館について	4	1	-	-	1	1	1	-	4
		社会教育について	2	1	-	-	-	1	-	-	2
		学校給食について	6	1	1	-	1	1	2	-	6
		図書館について	3	-	-	-	-	1	2	-	3
		その他(教育委員会)	6	2	-	-	-	3	1	-	6
消 防 本 部	2	消防・救急について	2	-	-	-	-	2	-	-	2
議 会	2	市議会について	2	1	-	-	-	1	-	-	2
選挙管理委員会	4	選挙について	4	-	-	-	-	4	-	-	4
上 下 水 道 局	3	水道について	1	1	-	-	-	-	-	-	1
		下水道について	2	2	-	-	-	-	-	-	2
港 務 局	1	港湾施設について	1	-	-	-	-	-	1	-	1
そ の 他	31	その他	31	2	-	-	-	24	1	4	31
合 計	341		341	74	18	5	11	159	69	5	

うち 市長への手紙 : 129件

市長へのメール : 212件

46 市民相談件数の推移

(単位：件)

年度	総 数	相 続 ・ 贈 与	土 地 ・ 家 屋	夫 婦 ・ 親 子	相 隣 ・ 境 界	金 融 ・ 保 健	税 金	そ の 他	簡 担 易 当 な 課 案 談 内
平成23年度	900	137	41	85	35	12	14	133	443
24	1,057	125	16	83	40	12	6	57	718
25	1,088	184	15	121	54	18	7	69	620
26	1,054	165	28	70	57	15	8	57	654
27	1,164	231	68	105	67	21	5	135	532
28	1,125	194	73	92	61	7	7	143	548
29	1,138	219	57	73	61	6	4	94	624
30	1,348	213	67	74	65	14	6	89	820
令和元年度	1,286	209	50	57	50	8	7	81	824
2	642	180	34	40	19	7	23	94	245
3	650	146	51	59	27	19	21	84	243
4	600	157	34	44	24	9	30	79	223
5	515	169	60	66	40	17	2	116	45
6	557	158	66	69	48	29	5	117	65

注：その他…契約問題、破産問題、損害賠償、債権・債務問題、保証人問題、行政問題、各種手続・手段、成年後見人制度など

資料：男女参画・市民相談課

47 自治会の推移（各年1月1日現在）

区分	令和3年	4年	5年	6年	7年
自治会数	302	300	300	299	296
加入世帯数	33,864	32,576	31,463	30,626	29,247

資料：地域コミュニティ課

16. 男女共同参画

48 女性総合センター（令和7年4月1日現在）

施設名	所在地	職員数	開所年月日
女性総合センター	新居浜市庄内町四丁目4番19号	6人	平成2年5月8日

利用者数（令和6年4月1日～令和7年3月31日）

(単位：人)

区分	総数	勤労女性	家庭女性	その他(男性・子供等)
個別利用	7,625	2,667	4,271	687
グループ活動による利用	22,444	5,566	11,077	5,801
その他	24	5	6	13
計	30,093	8,238	15,354	6,501

資料：男女参画・市民相談課

49 政策・方針決定等への女性の参画状況（令和7年4月1日現在）

法律により設置されている委員会・委員

名 称	委員総数	うち女性	女性の割合
教 育 委 員 会	4	2	50.0%
選 挙 管 理 委 員 会	4	0	0.0%
公 平 委 員 会	3	1	33.3%
監 査 委 員	3	1	33.3%
農 業 委 員 会	18	2	11.1%
固 定 資 産 評 価 審 査 委 員 会	3	0	0.0%
計	35	6	17.1%

法律により設置されている審議会等

名 称	委員総数	うち女性	女性の割合
新 居 浜 市 防 災 会 議	29	4	13.8%
民 生 委 員 推 薦 会	14	4	28.6%
新居浜市国民健康保険運営協議会	14	9	64.3%
新居浜港地方港湾審議会	17	2	11.8%
新居浜市水防協議会	24	3	12.5%
新居浜市建築審査会	7	1	14.3%
新居浜市介護認定審査会	49	11	22.4%
新居浜市環境審議会	19	10	52.6%
新居浜市青少年問題協議会	17	7	41.2%
新居浜市立公民館運営審議会	301	88	29.2%
新居浜市地域交流センター運営審議会	25	4	16.0%
新居浜市社会教育委員会	15	5	33.3%
新居浜市スポーツ推進審議会	17	2	11.8%
新居浜市都市計画審議会	15	3	20.0%
新居浜市国民保護協議会	29	4	13.8%
新居浜市立図書館協議会	12	9	75.0%
農業委員会(農地利用最適化推進委員)	14	0	0.0%
新居浜港地方港湾審議会カーボンニュー ト ラ ー ル 推 進 協 議 会	24	0	0.0%
計	642	166	25.9%

市町村独自で設置している審議会等（行政職員のみで構成されている会を除く。）

委 員 会 数	委員総数	うち女性	女性の割合
78	1,400	501	35.8%

総合計

委 員 会 数	委員総数	うち女性	女性の割合
102	2,077	673	32.4%

資料：男女参画・市民相談課

6 社 会 生 活

17. 生活保護

50 生活保護状況

区 分		2年度	3年度	4年度	5年度	6年度
保護世帯数		1,023	983	954	927	935
保護人員		1,217	1,163	1,115	1,069	1,082
保護率		10.5	10.1	9.7	9.4	9.8
保護費総額(千円)		2,089,940	2,040,510	1,963,354	1,954,039	1,875,690
生活扶助	人員	1,025	988	951	911	932
	総額	519,460	483,410	453,477	440,266	442,035
住宅扶助	人員	912	870	844	801	806
	総額	230,675	224,568	218,690	215,767	219,399
教育扶助	人員	36	28	25	20	23
	総額	3,821	2,938	2,385	1,882	2,673
介護扶助	人員	332	322	321	315	324
	総額	65,171	59,036	61,152	56,405	55,310
医療扶助	人員	1,151	1,095	1,062	1,013	1,030
	総額	1,235,688	12,323,585	1,184,021	1,184,235	1,080,231
その他	人員	28	31	54	34	13
	総額	35,125	38,200	43,629	55,481	76,042

注：保護世帯数及び保護人員は月平均、保護率は1000分比（人口千人当たりの保護人員の割合）

資料：生活福祉課

18. 児童福祉

51 私立保育所一覧（令和7年4月1日現在）

（単位：人）

施設名	所在地	職員数	園児数(2号・3号認定)		認可年月日
			定数	実数	
朝日保育園	新須賀町3-4-5	27	90	90 (90)	昭和23年 9月 3日
みなと保育園	港町15-38	28	90	85 (86)	昭和48年11月 5日
十全保育園	西原町2-3-12	22	120	99 (100)	昭和55年 4月 1日
新居浜八雲保育園	八雲町2-14	34	150	147 (148)	平成20年 4月 1日
はびねす nursery school	若水町1-9-13	10	55	32 (32)	平成31年 4月 1日
金子保育園	一宮町2-6-65	34	120	121 (121)	令和 6年 4月 2日
ルンビニ乳幼児保育園	東雲町3-2-2	22	60	60 (60)	昭和48年 4月 1日
さくら乳児園	桜木町11-21	14	30	21 (21)	昭和52年12月 1日
新居浜南沢津保育園	高津町12-58	30	160	145 (145)	平成21年 4月 1日
ミドリ保育園	八幡2-4-69	24	120	113 (113)	昭和38年12月13日
めぐみ保育園	田の上3-1-53	31	120	133 (134)	昭和44年 9月 9日
新田保育園	角野新田町3-12-51	28	90	84 (84)	昭和61年 1月 1日
泉川保育園	松原町11-15	34	120	136 (136)	平成15年 8月 1日
みどり園保育所	喜光地町2-6-8	36	170	148 (148)	昭和37年 9月 1日
すみれ保育園	土橋2-13-16	25	110	115 (116)	昭和57年 9月 1日
中萩保育園	中萩町8-1	26	140	130 (131)	平成24年 4月 1日
新居浜上部のぞみ保育園	中村2-8-49	21	60	60 (61)	昭和53年 4月 1日
新居浜萩生保育園	萩生1091-1	16	90	77 (77)	昭和57年 4月 1日
18園		462	1,895	1,796 (1,803)	

注：（ ）は広域入所を含む

資料：こども保育課

52 公立保育所一覧（令和7年4月1日現在）

（単位：人）

施設名	所在地	職員数	園児数(2号・3号認定)		認可年月日
			定数	実数	
若宮保育園	新田町1-8-38	32	120	91 (91)	昭和44年 4月 1日
新居浜保育園	泉宮町7-11	23	80	56 (57)	昭和23年 9月 3日
高津保育園	松の木町3-12	23	90	80 (80)	昭和44年 4月 1日
垣生保育園	垣生4-2-25	9	60	10 (10)	昭和25年 3月 1日
多喜浜保育園	多喜浜5-4-53	16	100	36 (37)	昭和36年 4月 1日
東田保育園	東田1丁目甲1215-1	28	120	78 (78)	昭和30年 9月 1日
船木保育園	船木甲4319	19	70	55 (55)	昭和29年 8月 1日
角野保育園	中筋町2-4-34	19	60	53 (53)	昭和26年 4月30日
大生院保育園	大生院344-1	24	80	65 (65)	昭和26年 4月30日
別子保育園	別子山甲369 (休止中)	0	30	0 ()	平成15年 4月 1日 (僻地保育所として設置)
10園		193	810	524 (526)	

注：()は広域入所を含む

資料：こども保育課

53 認定こども園（令和7年4月1日現在）

（単位：人）

施設名	所在地	職員数	園児数(2号・3号認定)		認可年月日
			定数	実数	
認定こども園泉幼稚園	王子町4-30	26	130	71 (72)	平成27年 4月 1日
認定こども園グレース幼稚園	萩生2726-1	12	33	18 (18)	平成29年 4月 1日
認定こども園ひかり幼稚園	山根町8-10	32	60	52 (52)	平成31年 4月 1日
認定こども園菊本幼稚園	菊本町2-1-35	35	60	61 (61)	令和 3年 4月 1日
認定こども園愛光幼稚園	西原町1-4-6	23	30	25 (26)	令和 5年 4月 1日
5園		128	313	227 (229)	

注：()は広域入所を含む

資料：こども保育課

54 地域型保育事業（令和7年4月1日現在）

（単位：人）

施設名	所在地	職員数	園児数(3号認定)		認可年月日
			定数	実数	
かがやき保育園	西原町2-2-111	8	19	15 (15)	平成27年 4月 1日
かがやきぶらす保育園	久保田町2-4-41	16	19	19 (19)	令和 2年 4月 1日
ぼこ・あ・ぼこ保育園	又野1-6-20	16	19	22 (22)	平成29年 4月 1日
ひまわり乳児園	郷3-16-7	18	36	36 (37)	平成27年 4月 1日
こども園みるみる	西原町1-1-62	12	12	10 (10)	平成27年 4月 1日
5園		70	105	102 (103)	

注：()は広域入所を含む

資料：こども保育課

55 保育所入所人員の推移（各年4月1日現在）

区分	令和3年	令和4年	令和5年	令和6年	令和7年
定数	3,176	3,127	3,188	3,208	3,093
入所人員	2,812 (2,827)	2,723 (2,742)	2,701 (2,720)	2,656 (2,681)	2,649 (2,661)

注：()は広域入所を含む

資料：こども保育課

56 児童遊園地・子供広場設置数の推移（各年4月1日現在）

区分	令和3年	令和4年	令和5年	令和6年	令和7年
児童遊園地	7	7	7	7	7
子供広場	55	55	55	55	53

資料：こども未来課

57 児童センター（令和7年4月1日現在）

施設名	所在地	職員数	開所年月日
中央児童センター	新居浜市繁本町8番10号	5人	昭和54年 3月 1日
川東児童センター	新居浜市八幡二丁目10番22号	4人	昭和59年 4月 1日
瀬戸児童館	新居浜市瀬戸町7番32号	4人	昭和57年 4月 1日
上部児童センター	新居浜市中萩町10番13号	5人	昭和62年 4月 1日

注：センター長は4館兼務 中央児童センターに配置

資料：こども未来課

19. 高齢者福祉

58 高齢者人口（各年4月1日現在）

年次	総人口		65歳以上		年齢階層別人口				高齢者人口 構成比
	人員	指数	人員	指数	65～69歳	70～74歳	75～79歳	80歳以上	
令和3年	117,439	100.0	37,924	100.0	7,679	10,405	6,949	12,891	32.3
4	116,052	98.8	37,754	99.6	7,262	10,345	6,871	13,276	32.5
5	114,886	97.8	37,328	98.4	6,851	9,585	7,646	13,246	32.5
6	113,466	96.6	37,150	98.0	6,749	8,639	8,356	13,406	32.7
7	112,017	95.4	36,753	96.9	6,670	7,837	8,829	13,417	32.8

資料：総合政策課

59 後期高齢者医療

年 度	被保険者数	医療総額(円)	1人当医療費(年額)
30	19,820	18,742,053,315	957,057
令和元年度	20,059	19,629,210,631	984,957
2	19,905	19,197,433,892	959,200
3	20,152	19,188,157,659	962,874
4	20,839	19,552,826,953	956,362
5	21,675	20,850,720,175	984,221
6	22,086	21,148,368,346	966,120

資料：国保課

60 独居高齢者対策

緊急通報装置設置数

(単位：人)

年 度	総数	川西地区	川東地区	上部地区
令和元年度	171	32	67	72
2	146	29	57	60
3	124	23	48	53
4	98	19	36	43
5	85	20	30	35
6	59	14	18	27

注：上部地区に別子山分を含む

見守り推進員数

(単位：人)

年 度	総数	川西地区	川東地区	上部地区
令和元年度	280	88	77	115
2	281	88	76	117
3	276	87	76	113
4	273	85	74	114
5	268	84	72	112
6	265	83	72	110

注：上部地区に別子山分を含む

資料：介護福祉課

61 生きがい対策

老人クラブの状況

区分	令和2年度	3年度	4年度	5年度	6年度
クラブ数	84	84	69	62	54
構成人員(人)	5,159	5,085	3,940	3,506	3,242

老人福祉センター（令和7年4月1日現在）

施設名	所在地	職員数	開所年月日
上部高齢者福祉センター	新居浜市中筋町一丁目6番8号	4人	昭和55年 4月 1日
川東高齢者福祉センター	新居浜市八幡二丁目10番23号	4人	昭和58年 4月11日
川西高齢者福祉センター	新居浜市滝の宮町3番3号	5人	昭和60年 4月 1日

注：所長1名（3館兼務）を職員と別に配置

資料：介護福祉課

62 施設の状況

老人ホーム（令和7年4月1日現在）

種 別	施 設 名	所 在 地	人 員 (人)		開 設 年 月 日
			定 員	実 数	
養 護	慈 光 園	西の土居町1-6-20	100	63	昭和25年 6月24日
特 別 養 護	き ぼ う の 苑	西の土居町2-8-12	120	119	昭和49年 3月27日
特 別 養 護	ふ た ば 荘	船木959-3	80	80	昭和54年 4月 5日
特 別 養 護	豊 園 荘	船木2216-29	80	58	平成 3年 4月 1日
特 別 養 護	ハ ー ト ラ ン ド 三 恵	萩生17	40	37	平成 3年10月 1日
特 別 養 護	ア ソ カ 園	清住町1-36	50	50	平成 8年 4月15日
特 別 養 護	若 水 館	若水町1-9-13	80	77	平成14年 4月 1日
特 別 養 護	お く ら の 里	御蔵町11-23	100	91	平成14年 5月 1日
特 別 養 護	ハ ー ト ラ ン ド 三 恵 南 館	萩生17	40	38	平成26年 4月 1日
特 別 養 護	プ ラ チ ナ プ レ イ ス	一宮町2-6-72	80	74	平成26年 9月 6日
地域密着型特養	シニアリビング八雲ガーデン	八雲町8-24	29	27	平成21年11月 1日
地域密着型特養	な の 花	郷3-16-58	29	25	平成23年 2月14日
地域密着型特養	ふ た ば の 森	船木3101-1	29	27	平成23年 5月 1日
地域密着型特養	広 瀬 の 里	御蔵町11-20	29	29	平成23年10月23日
地域密着型特養	う み か ぜ	阿島1-7-20	29	29	平成23年11月 1日
地域密着型特養	つ ば き	垣生5-8-46	29	29	平成24年 3月 1日
地域密着型特養	宝 閑 荘	東田3乙11-91	29	28	平成27年 3月25日

資料：介護福祉課

63 介護保険事業

概況

年 度	被保険者数(人)	認定者数(人)	給付額総額(円)
平成 30 年度	38,069	7,862	12,088,336,568
令和 元 年度	38,018	7,919	12,333,877,782
2	37,866	7,864	12,473,916,986
3	37,693	7,941	12,396,972,772
4	37,276	7,801	12,126,323,887
5	37,105	7,915	12,244,244,360

要介護（要支援）認定者数

(単位：人)

年度	第1号 被保険者数	要支援1	要支援2	要介護1	要介護2	要介護3	要介護4	要介護5
2	37,866	1,029	1,037	1,496	1,533	933	1,094	742
3	37,693	1,025	1,075	1,594	1,516	924	1,099	708
4	37,276	1,073	1,034	1,557	1,447	987	1,038	665
5	37,105	1,047	1,088	1,591	1,442	1,001	1,072	674
6	36,707	1,019	1,122	1,539	1,500	1,001	1,058	668

財政状況

(単位：円)

年度	歳入				歳出			
	総額	保険料	国庫支出金	その他	総額	事務費	保険給付費	その他
平成29年度	13,463,423,615	2,678,513,691	3,247,497,448	7,537,412,476	13,218,171,017	251,629,444	11,878,974,247	1,087,567,326
30	13,390,768,985	2,716,600,204	3,399,238,368	7,274,930,413	13,193,951,011	233,197,143	12,088,336,568	872,417,300
令和元年度	13,414,649,592	2,632,052,119	3,258,139,189	7,524,458,284	13,414,649,592	240,160,255	12,333,877,782	840,611,555
2	13,505,828,762	2,547,939,054	3,505,095,021	7,452,794,687	13,450,578,016	249,641,443	12,473,916,986	727,019,587
3	13,497,977,218	2,531,665,175	3,508,179,955	7,458,132,088	13,300,754,399	240,226,817	12,396,972,772	663,554,810
4	13,493,869,091	2,514,135,716	3,520,334,451	7,459,398,924	13,163,057,788	228,678,034	12,126,323,887	808,055,867
5	13,647,337,484	2,501,892,292	3,478,912,452	7,666,532,740	13,431,490,633	243,815,575	12,244,244,360	943,430,698
6	13,788,147,547	2,554,619,159	3,480,129,783	7,753,398,605	13,788,147,547	226,496,843	12,711,336,648	850,314,056

20. 障がい者福祉

64 身体障害者手帳所持者数（令和7年4月1日現在）

（単位：人）

障害区分	年齢区分	1級	2級	3級	4級	5級	6級	小計	合計
視覚障害	18歳未満	-	-	-	-	-	-	-	303
	18歳以上	82	124	21	20	44	12	303	
聴覚障害	18歳未満	-	6	-	1	-	5	12	319
	18歳以上	13	64	29	51	2	148	307	
音声障害	18歳未満	-	-	-	-	-	-	-	41
	18歳以上	2	2	17	20	-	-	41	
肢体不自由	18歳未満	28	9	4	3	2	-	46	2,232
	18歳以上	490	602	306	509	181	98	2,186	
内部障害	18歳未満	15	1	7	4	-	-	27	1,580
	18歳以上	1,019	26	220	288	-	-	1,553	
小計	18歳未満	43	16	11	8	2	5	85	4,475
	18歳以上	1,606	818	593	888	227	258	4,390	
合計		1,649	834	604	896	229	263	4,475	

資料：地域福祉課

65 精神障害者保健福祉手帳所持者数（令和7年4月1日現在）

（単位：人）

1級	2級	3級	計
60	801	364	1,225

資料：地域福祉課

66 療育手帳所持者数（令和7年4月1日現在）

（単位：人）

年齢区分	最重度・重度	中度・軽度	計
18歳未満	103	234	337
18歳以上	345	598	943
計	448	832	1,280

資料：地域福祉課

67 施設の状況（令和7年4月1日現在）

施設名	所在地	利用者数（人）	
		定数	実員
障がい者福祉センター	庄内町1-14-18	20	35
くすのき園	萩生1834-1	60	56
まさき育成園	大生院1686	90	62
すいよう作業所	郷甲687	40	42
わかば共同作業所	船木甲741-1	30	38
わかば第2作業所	船木甲2114	30	34
あゆみ苑	西の土居町2-8-12	40	56
国領荘	角野新田町1-1-28	10	3
どんでんどん	下泉町2-7-25	36	50
つぼみ	喜光地町1-6-34	20	27
わくわくクラブ	多喜浜1-2-16	20	25
ワークチームゆい	南小松原町3-32	35	37
クックチャム my m a m a	新須賀町2-6-16	16	19
しいたけの里	垣生3-3-29	20	18
サスケ工房	港町2-10	20	19
プラネットワークス新居浜	中萩町5-7	20	20
ハビリテーリングセンターvivre	若水町2-4-38	5	10
ほのぼの工房	喜光地町1-4-45	20	7
就労継続支援事業所 topa-s	久保田町3-9-27	20	16
サスケ・アカデミー新居浜	西町1-30	20	20
e n	岸の上町1-14-37	20	30
ライフケア	喜光地町1-7-17	20	11
ラムール	坂井町2-5-26	20	28
パンドの木	繁本町1-11	20	17
てとて	清水町5-35	20	31

資料：地域福祉課

21. 福祉総合施設

68 施設の状況（令和7年4月1日現在）

施設名	住所	職員数	開所年月日
総合福祉センター	新居浜市高木町2番60号	15人	平成 8年 4月 1日
総合福祉センター別子山分館	新居浜市別子山乙241番地の6	2人	平成15年 4月 1日

資料：地域福祉課

22. 人 権

69 施設の状況（令和7年4月1日現在）

施設名	職員数	利用延人員	建物面積
瀬戸会館	5人	12,302人	634.42 m ²

資料：瀬戸会館

23. 国民年金

70 拠出年金被保険者と免除状況

(単位：件、人)

区 分		令和2年度	3年度	4年度	5年度	6年度
適用被保険者	総 数	17,900	17,547	16,768	16,221	15,388
	第1号(A)	10,267	10,145	9,782	9,568	9,288
	任意	154	164	165	166	154
	第3号	7,479	7,238	6,821	6,487	5,946
免除被保険者	総 数 (B)	5,525	5,532	5,268	5,163	4,973
	法定免除	1,265	1,252	1,287	1,327	1,337
	申請免除	3,091	3,140	2,922	2,800	2,641
	学生納付特例	1,163	1,139	1,054	1,033	989
	産前産後免除	6	1	5	3	6
免除の割合(B/A)		53.8	54.5	53.9	54.0	53.5

資料：市民課

71 拠出年金受給状況

区 分		令和2年度	3年度	4年度	5年度	6年度
総数	件 数	38,840	38,809	38,618	38,619	38,446
	支給額(円)	25,599,101,607	25,651,855,333	25,518,148,942	26,123,574,286	26,794,654,647
障害年金件数		44	40	36	31	32
老齢年金件数		744	643	539	452	398
老齢基礎年金件数		35,455	35,510	35,373	35,385	35,227
障害基礎年金件数		2,370	2,407	2,452	2,529	2,562
遺族基礎年金件数		214	197	204	208	213
死亡一時金件数		-	-	-	-	-
寡婦年金件数		13	12	14	14	14
特別一時金件数		-	-	-	-	-

資料：市民課

24. 国民健康保険

72 概況

年 度	被保険者数 (人)	加入率 (%)	保険料調定額 (現年度分) (円)	1人当たり 保険料 (円)	医療費総額 (円)	1人当たり 医療費 (円)
平成25年度 (介護保険分)	29,367 (9,745)	23.6 -	2,400,426,400 (150,676,000)	81,739 (15,462)	11,431,506,337 -	389,264 -
26 (介護保険分)	28,876 (9,119)	23.4 -	2,279,528,460 (136,654,056)	78,942 (14,986)	11,313,586,657 -	391,799 -
27 (介護保険分)	27,993 (8,409)	22.9 -	2,149,744,796 (124,156,560)	76,796 (14,765)	11,506,404,818 -	411,046 -
28 (介護保険分)	26,819 (7,773)	22.0 -	2,091,878,640 (117,811,250)	78,000 (15,156)	11,254,664,143 -	419,653 -
29 (介護保険分)	25,405 (7,156)	21.0 -	1,984,069,280 (108,302,260)	78,098 (15,134)	10,765,728,928 -	423,764 -
30 (介護保険分)	24,429 (6,699)	20.5 -	1,942,413,530 (107,537,090)	79,512 (16,052)	10,600,605,637 -	433,935 -
令和元年度 (介護保険分)	23,558 (6,472)	19.8 -	1,878,480,230 (105,398,130)	79,738 (16,285)	10,609,311,251 -	450,349 -
2 (介護保険分)	22,892 (6,292)	19.5 -	1,835,244,120 (101,386,145)	80,169 (16,113)	10,104,362,302 -	441,393 -
3 (介護保険分)	22,483 (6,147)	19.4 -	1,800,685,220 (98,373,440)	80,091 (16,003)	9,970,299,383 -	443,459 -
4 (介護保険分)	21,359 (5,956)	18.6 -	1,716,701,170 (93,634,390)	80,373 (15,721)	9,855,335,898 -	461,413 -
5 (介護保険分)	19,878 (5,699)	17.4 -	1,774,695,920 (92,032,540)	89,279 (16,149)	9,702,559,337 -	488,105 -
6 (介護保険分)	18,471 (5,466)	16.4 -	1,752,092,060 (108,004,070)	94,856 (19,759)	8,785,400,320 -	475,632 -

資料：国保課

73 財政状況

年度	歳入				歳出			
	総額	保険料	国庫支出金	その他	総額	事務費	保険給付費	その他
平成25年度	13,971,037	2,359,786	3,131,997	8,479,254	13,862,274	210,373	9,638,190	4,013,711
26	13,762,317	2,244,429	3,203,417	8,314,471	13,762,317	219,164	9,521,604	4,021,549
27	15,523,621	2,134,956	3,274,018	10,114,647	15,523,621	220,071	9,802,302	5,501,248
28	15,127,576	2,077,572	3,358,558	9,691,446	15,127,576	210,871	9,597,670	5,319,035
29	14,454,023	1,955,842	3,246,961	9,251,220	14,454,023	220,132	9,150,260	5,083,631
30	12,493,990	1,922,308	-	10,571,682	12,493,990	215,431	9,129,122	3,149,437
令和元年度	12,476,759	1,864,575	-	10,612,184	12,476,759	202,824	9,130,820	3,143,115
2	12,125,579	1,837,131	21,234	10,267,214	12,125,579	217,423	8,778,495	3,129,661
3	12,004,352	1,795,755	6,644	10,201,953	12,004,352	226,547	8,658,995	3,118,810
4	11,875,185	1,701,641	-	10,173,544	11,875,185	197,727	8,541,876	3,135,582
5	11,738,307	1,751,047	237	9,987,023	11,738,307	206,621	8,462,800	3,068,886
6	10,769,952	1,731,944	2,973	9,035,035	10,769,952	219,834	7,654,335	2,895,783

資料：国保課

7 保健・衛生・予防・公害

25. 保 健

74 医療施設数（各年10月1日現在）

年 次	総 数	病 院	一般診療所	歯科診療所	薬 局
29	158	12	93	53	…
30	157	12	92	53	…
令和元年度	150	11	89	50	…
2	147	11	85	51	…
3	143	11	81	51	…
4	145	11	82	52	…
5	143	11	81	51	…
6	143	11	82	50	…

注：薬局のみ各年度末現在

資料：医療施設調査

75 医師・歯科医師・薬剤師数（各年12月31日現在）

年 次	総 数	医 師	歯科医師	薬剤師
平成26年	600	273	88	239
28	591	267	89	235
30	577	257	87	233
令和2年	606	275	93	238
4	624	268	92	264

資料：医師・歯科医師・薬剤師統計

76 死因別死亡者数

（単位：人）

死 因	平成28年	29年	30年	令和元年	2年	3年	4年	5年	6年
総 数	1,517	1,574	1,560	1,512	1,577	1,644	1,769	1,770	1,714
結 核	1	1	-	2	1	-	1	1	-
悪 性 新 生 物	409	422	400	392	405	390	422	432	387
高 血 圧 性 疾 患	6	9	11	4	8	5	5	4	3
心 疾 患	257	274	283	244	264	322	323	343	305
脳 血 管 疾 患	111	112	98	102	96	94	97	98	96
肺 炎	135	102	116	117	93	99	114	99	108
肝 疾 患	22	16	18	12	18	14	21	11	23
老 衰	127	151	142	136	182	215	257	251	265
不 慮 の 事 故	44	61	56	65	45	44	54	56	70
自 殺	19	19	13	17	22	16	15	11	13
そ の 他	386	407	423	421	443	445	460	464	444

資料：人口動態調査

77 年齢(5歳階級) 別死亡者数

(単位：人)

区 分	平成27年	28年	29年	30年	令和元年	2年	3年	4年	5年	6年
総 数	1,592	1,517	1,574	1,560	1,512	1,577	1,644	1,769	1,770	1,714
0～4歳	2	4	5	1	2	2	1	1	1	-
5～9	-	-	1	1	-	-	-	-	-	-
10～14	1	1	-	-	-	-	1	-	1	2
15～19	1	1	2	-	1	2	-	2	-	1
20～20	3	2	3	2	3	6	2	1	3	1
25～29	1	-	1	1	2	2	1	-	2	2
30～34	-	2	3	3	1	3	2	2	-	2
35～39	4	3	5	3	2	7	4	1	1	5
40～44	12	10	7	5	13	15	2	8	6	3
45～49	10	10	17	11	13	10	27	20	16	14
50～54	19	19	16	26	17	13	21	15	22	24
55～59	30	36	24	24	26	28	24	29	34	29
60～64	68	62	55	39	45	48	30	44	45	34
65～69	91	97	115	98	93	74	74	51	74	54
70～74	114	132	107	122	132	119	166	167	155	129
75～79	180	172	178	171	173	173	180	183	214	210
80～84	276	253	247	243	244	224	228	272	264	295
85～89	309	299	338	329	298	330	339	358	316	320
90～94	295	266	265	302	264	318	326	363	350	351
95歳以上	176	148	185	179	183	203	216	252	266	238

資料：人口動態調査

26. 清 掃

78 ごみ収集処理の推移

年度	総処理量 (トン)	委託収集量 (トン)	委託収集車台数 (台)	処理量 (トン)	
				施設焼却量	埋立量
平成23年度	48,301	29,229	30	39,972	3,012
24	47,167	28,614	30	39,632	2,450
25	47,530	28,585	30	39,967	2,471
26	47,340	27,868	30	40,352	2,298
27	47,360	27,207	30	40,485	2,656
28	45,596	26,122	30	39,049	2,728
29	45,328	25,600	30	39,188	2,992
30	45,257	25,020	30	38,867	3,955
令和元年度	45,364	24,815	30	39,020	6,284
2	44,565	24,427	30	38,462	6,785
3	43,365	24,296	30	37,582	6,234
4	43,012	23,948	30	36,948	5,816
5	38,539	22,525	30	33,922	4,711
6	36,697	21,364	30	32,316	4,426

資料：廃棄物対策課

79 し尿収集処理の推移

年 度	作業日数(日)	収 集 (キロリットル)			処 理 (キロリットル)
		計	委 託	許可業者	
平成25年度	291	34,333	975	33,358	34,333
26	291	33,651	909	32,742	33,651
27	294	33,050	866	32,184	33,050
28	291	32,101	825	31,276	32,101
29	293	31,281	801	30,480	31,281
30	289	31,016	369	30,647	31,016
令和元年度	294	29,409	341	29,068	29,409
2	297	29,667	333	29,334	29,667
3	292	28,903	327	28,576	28,903
4	291	28,443	309	28,134	28,443
5	290	27,667	308	27,359	27,667
6	291	27,046	299	26,747	27,046

27. 予 防

80 予防接種

種 類	4年度			5年度			6年度		
	対象 延人数	接種 延人数	率 (%)	対象 延人数	接種 延人数	率 (%)	対象 延人数	接種 延人数	率 (%)
B C G	752	753	100.1	696	709	101.9	685	675	98.5
四 種 混 合	2,980	2,884	96.8	2,824	2,982	105.6	2,760	926	33.6
五 種 混 合	-	-	-	-	-	-	2,760	1,815	65.8
三 種 混 合	-	-	-	-	-	-	-	-	-
二 種 混 合	1,019	651	63.9	996	675	67.8	969	720	74.3
急性灰白髄炎(不活化ポリオ)	-	1	-	-	-	-	-	-	-
日 本 脳 炎	-	3,516	-	-	2,927	-	-	2,824	-
麻しん・風しん(1期2期)	1,617	1,546	95.6	1,646	1,560	94.8	1,579	1,340	84.9
高 齢 者 イ ン フ ル エ ン ザ	37,534	21,324	56.8	37,261	20,201	54.2	37,031	18,363	49.6
高 齢 者 新 型 コ ロ ナ ウ イ ル ス 感 染 症	-	-	-	-	-	-	37,031	4,158	11.2
ヒトパピローマウイルス感染症	7,701	1,139	14.8	3,053	1,102	-	7,581	2,761	36.4
ヒ ブ 感 染 症	2,984	2,926	98.1	2,824	2,833	100.3	2,752	785	28.5
小 児 の 肺 炎 球 菌 感 染 症	2,984	2,922	97.9	2,824	2,824	100.0	2,752	2,617	95.1
水 痘	1,498	1,309	87.4	1,520	1,335	87.8	1,420	1,197	84.3
高 齢 者 の 肺 炎 球 菌 感 染 症	4,922	1,134	23.0	5,011	1,066	21.3	1,381	267	19.3
B 型 肝 炎	2,256	2,222	98.5	2,088	2,078	99.5	2,055	1,985	96.6
ロ タ ウ イ ル ス 感 染 症	1,656	1,572	94.9	1,529	1,419	92.8	1,507	1,415	93.9
風しんの抗体検査	-	受検者数 563	-	-	受検者数 331	-	-	受検者数 219	-
風しん第5期定期接種	190	201	105.8	-	108	-	182	96	52.7

注1: 対象延人数の算定方法は厚生労働省の方法による。

注2: 対象延人数は各年度に新規に予防接種対象者に該当した人口であることに對し、接種延人数は各年度における対象者全体の中の予防接種を受けた人員であるため、実施率は100%を超える場合がある。

資料:保健センター

81 検診状況（令和6年度）

（単位：人）

区 分	受診者数	異常なし	要指導	経過観察	要精密検査	要治療	既医療
胃 が ん	2,044	1,907	-	-	137	-	-
子 宮 頸 部 が ん	1,336	1,323	-	-	13	-	-
乳 が ん	1,621	1,526	-	31	64	-	-
肺 が ん	3,488	3,331	-	74	83	-	-
大 腸 が ん	3,978	3,759	-	-	219	-	-
一 日 人 間 ド ッ ク	296	19	-	58	50	169	-
妊 婦 一 般 健 康 診 査	8,210	5,107	-	1,379	120	1,604	-
妊 婦 歯 科 健 康 診 査	394	73	82	-	-	239	-
新 生 児 聴 覚 検 査	513	508	-	-	5	-	-
産 婦 健 康 診 査	1,276	1,217	6	44	1	8	-
乳 児 一 般 健 康 診 査	1,242	1,039	-	109	24	17	53
1 歳 6 か 月 児 健 康 診 査	713	591	-	68	11	-	43
3 歳 児 健 康 診 査	711	602	-	43	13	2	51
若 年 者 健 康 診 査	364	215	65	9	36	39	-
骨 粗 鬆 症 検 診	99	35	2	45	17	-	-
成 人 歯 周 病 検 診	1,436	220	458	-	758	-	-

資料：保健センター

82 結核レントゲン検診の実施状況（令和

（単位：人）

区分	実施人数	要精密検査
一 般	2,494	74

備考 一般市民の結核レントゲン検診対象者は、65歳以上、肺がん検診併設

資料：保健センター

28. 環 境

83 苦情種類別状況

(単位：件)

年 度	総 数	大 気	水 質	騒 音	振 動	悪 臭	土 壌	その他
平成24年度	140	94	5	23	-	14	-	4
25	143	84	6	30	-	13	1	9
26	155	99	11	24	-	12	1	8
27	120	76	15	12	-	7	-	10
28	101	63	8	17	2	9	-	2
29	96	59	8	16	-	13	-	-
30	83	63	6	10	-	4	-	-
令和元年度	57	41	2	11	-	3	-	-
2	91	67	4	11	1	8	-	-
3	53	36	4	9	1	3	-	-
4	79	63	2	10	-	2	-	2
5	66	54	1	9	-	2	-	-
6	76	55	4	15	-	2	-	-

資料：環境政策課

8 都 市 施 設

29. 都市計画

84 建築確認申請受付件数（建築設備、工作物除く）

（単位：件）

年 度	総 数	住 宅	貸 家	店 舗	店 住	工 場	事 務 所	そ の 他
平成23年度	730	468	53	20	4	60	16	109
24	653	457	50	13	7	52	19	55
25	752	562	47	16	9	37	9	72
26	574	387	38	18	6	42	4	79
27	567	422	24	18	7	36	13	47
28	602	453	38	7	9	39	11	45
29	532	390	28	11	7	52	18	26
30	596	447	41	23	8	33	8	36
令和元年度	636	452	38	12	6	50	18	60
2	597	417	37	14	4	56	11	58
3	642	445	61	13	12	47	11	53
4	654	458	51	8	4	43	18	72
5	500	359	24	11	4	42	22	38

30. 道 路

85 市道の舗装状況

年 度	市道延長（m）	舗装延長（m）	舗装率（%）
平成 24 年度	495,875	488,463	98.51
25	497,138	489,731	98.51
26	498,065	490,736	98.53
27	498,445	491,303	98.57
28	499,387	492,190	98.56
29	500,679	493,616	98.58
30	501,673	494,610	98.59
令和 元 年度	503,372	496,327	98.60
2	502,866	495,821	98.60
3	503,625	496,581	98.60
4	505,550	498,599	98.63
5	506,488	499,566	98.63
6	506,940	500,894	98.81

資料：道路課

31. 上水道

86 給水人口・戸数・装置数

年度	給水人口(人)	給水戸数(戸)	量水器設置戸数(個)	普及率(%)	一戸当たり平均水道料金(円/月)
平成27年度	116,362	54,607	52,460	95.4	2,557
28	116,030	54,888	52,791	95.7	2,535
29	115,804	55,290	53,326	96.2	2,497
30	114,483	55,257	53,874	96.0	2,458
令和元年度	114,254	55,724	54,221	96.4	2,426
2	113,652	55,974	54,512	96.8	2,461
3	113,502	56,341	54,761	97.8	2,413
4	112,285	56,338	55,328	97.7	2,680
5	110,893	56,594	55,459	97.7	3,060
6	109,471	56,054	55,653	97.7	3,057

資料：上下水道局

87 用途別使用水量

(単位：立方メートル)

年 度	総使用水量数	家庭用	業務用	大口用	公衆浴場用
平成27年度	13,428,851	9,985,122	1,249,437	2,194,292	-
28	13,353,130	9,959,661	1,270,000	2,123,469	-
29	13,224,304	9,923,119	1,254,005	2,047,180	-
30	13,081,857	9,845,170	1,200,425	2,036,262	-
令和元年度	12,880,508	9,727,897	1,207,804	1,944,807	-
2	13,005,684	10,050,125	1,180,025	1,775,534	-
3	12,828,521	9,893,922	1,147,123	1,787,476	-
4	12,558,823	9,653,374	1,115,760	1,789,689	-
5	12,241,457	9,337,923	1,103,685	1,799,849	-
6	12,143,707	9,237,357	1,117,618	1,788,732	-

資料：上下水道局

88 総配水量・有効水量・無効水量

(単位：立方メートル)

年度	区分	総配水量	配水量内訳			
			有効水量	有効水量内訳		無効水量
				有収水量	無収水量	
平成27年度	水量	14,691,667	13,692,493	13,688,013	4,480	999,174
	%	100.0	93.2	93.1	0.1	6.8
28	水量	14,573,953	13,634,635	13,631,827	2,808	939,318
	%	100.0	93.6	93.5	0.1	6.4
29	水量	14,457,312	13,478,782	13,473,444	5,338	978,530
	%	100.0	93.2	93.1	0.1	6.8
30	水量	14,181,855	13,298,918	13,293,328	5,590	882,937
	%	100.0	93.8	93.7	0.1	6.2
令和元年度	水量	14,032,788	13,084,086	13,079,599	4,487	948,702
	%	100.0	93.3	93.2	0.1	6.7
2	水量	14,321,892	13,222,495	13,214,630	7,865	1,099,397
	%	100.0	92.3	92.2	0.1	7.7
3	水量	14,070,260	13,030,840	13,023,302	7,538	1,039,420
	%	100.0	92.6	92.5	0.1	7.4
4	水量	13,790,811	12,756,222	12,749,584	6,638	1,034,589
	%	100.0	92.5	92.4	0.1	7.4
5	水量	13,715,897	12,448,239	12,442,716	5,523	1,267,658
	%	100.0	90.7	90.7	0.1	9.2
6	水量	13,859,882	12,354,295	12,344,017	10,278	1,505,587
	%	100.0	89.1	89.0	0.1	10.8

資料：上下水道局

89 1日平均配水量と1日平均有収水量

(単位：立方メートル)

区 分	平成 27年度	28	29	30	令和 元年度	2	3	4	5	6
1日平均配水量	40,141	39,929	39,609	38,854	38,341	39,238	38,549	37,783	37,475	37,972
1日平均有収水量	37,399	37,347	36,914	36,420	35,737	36,204	35,680	34,930	33,996	33,819

資料：上下水道局

32. 工業用水道

90 給水社数・配水量・有収水量

年 度	計画給水社数 (社)	現在給水社数 (社)	普及率 (%)	年間配水量 (m ³)	年間有収水量 (m ³)	有収率 (%)
平成27年度	3	3	100	15,585,822	15,543,850	99.7
28	3	3	100	15,269,110	15,175,354	99.4
29	3	3	100	15,732,198	15,701,488	99.8
30	3	3	100	14,722,532	14,693,277	99.8
令和元年度	3	3	100	15,261,347	15,230,607	99.8
2	3	3	100	14,684,114	14,545,084	99.1
3	3	3	100	16,048,101	16,018,254	99.8
4	3	3	100	15,494,306	15,391,349	99.3
5	3	3	100	13,696,262	13,681,366	99.9
6	3	3	100	15,821,252	15,803,495	99.9

資料：上下水道局

33. 下 水 道

91 公共下水道整備状況

年 度	全体計画 (ha)	認可計画 (ha)	住民基本 台帳人口 (人)	処理区域面積(ha)		整備率 (%)	処理人口 累計(人)	人口普及率 (%)
				単年	累計			
平成27年度	4,453	2,367	121,966	32.2	1,950.1	43.8	74,603	61.2
28	4,453	2,367	121,211	20.5	1,970.6	44.3	74,838	61.7
29	4,453	2,538	120,351	37.8	2,008.4	45.1	74,929	62.3
30	4,453	2,538	119,281	32.7	2,041.1	45.8	75,349	63.2
令和元年度	4,453	2,538	118,521	21.8	2,062.9	46.3	75,542	63.7
2	4,453	2,538	117,439	11.2	2,074.1	46.6	75,170	64.0
3	4,453	2,538	116,052	13.2	2,087.2	46.9	74,626	64.3
4	2,576	2,538	114,886	15.0	2,102.2	81.6	74,261	64.6
5	2,576	2,576	113,466	43.9	2,146.1	83.3	74,393	65.6
6	2,576	2,576	112,017	13.7	2,159.8	83.8	73,834	65.9

資料：上下水道局

92 水洗化状況（令和7年4月1日現在）

処理区域内人口(人)	水洗化人口(人)	処理区域内の水洗化率(%)
73,834	69,101	93.6

資料：上下水道局

9 運 輸 ・ 通 信

34. 運 輸

93 JR乗降人員

(単位：人)

年 度	総 数		多 喜 浜 駅		新 居 浜 駅		中 萩 駅	
	定期外	定期	定期外	定期	定期外	定期	定期外	定期
平成27年	707,104	892,308	12,444	45,384	683,680	792,756	10,980	54,168
28	703,720	886,220	12,410	50,370	681,090	779,640	10,220	56,210
29	720,510	934,400	12,410	51,100	698,610	813,220	9,490	70,080
30	688,390	923,450	13,140	43,800	665,760	808,110	9,490	71,540
令和元年度	641,670	930,020	13,870	47,450	619,040	803,000	8,760	79,570
2	307,330	809,570	8,760	41,610	293,460	706,640	5,110	61,320
3	336,530	897,900	7,300	43,800	325,580	789,860	3,650	64,240
4	452,600	953,380	9,490	45,990	438,000	842,420	5,110	64,970
5	527,040	1,033,584	8,784	47,580	513,132	916,464	5,124	69,540
6	518,300	991,340	8,760	48,180	503,700	886,220	5,840	56,940

資料：JR新居浜駅

94 JR貨物輸送状況

(単位：トン)

区分		令和2年度	3年度	4年度	5年度	6年度
コンテナ扱	発送	81,154	90,781	82,130	74,208	72,535
	到着	50,958	51,712	45,727	46,657	47,966

資料：JR貨物四国支店

95 松山自動車道出入交通量

(単位：台)

区分	令和2年度	3年度	4年度	5年度	6年度
新居浜IC	2,107,579	2,086,351	2,360,447	2,449,304	2,428,177
いよ西条IC	2,249,458	2,291,976	2,583,291	2,680,692	2,713,862

資料：西日本高速道路株式会社四国支社

96 自動車保有台数（各年3月末現在）

（単位：台）

種別	令和2年	3年	4年	5年	6年
普通貨物 （大型自動車）	2,233	2,282	2,278	2,321	2,336
小型四輪貨物 （普通自動車）	3,904	3,948	4,010	4,044	4,105
乗合自動車 （旅客自動車）	125	115	112	110	110
普通自動車 （大型自動車）	17,166	17,596	17,878	18,235	18,713
小型乗用車 （普通自動車）	18,121	17,631	17,136	16,641	16,248
特殊用途車	1,530	1,561	1,571	1,574	1,567
被けん引貨物	517	504	515	503	522
小計	43,596	43,637	43,500	43,428	43,601
第1種原付自転車 （50cc以下）	9,557	9,055	8,335	8,064	7,790
第2種原付自転車 （50cc超）	2,991	3,002	3,134	3,234	3,298
軽二輪車 （250cc以下）	1,151	1,183	1,297	1,432	1,412
小型二輪車 （250cc超）	1,762	1,838	1,899	2,100	2,165
軽三輪自動車	1	2	3	3	3
軽四輪貨物自動車	11,185	11,256	10,620	11,340	11,362
軽四輪乗用車	33,710	34,008	33,758	34,200	34,279
小型特殊自動車 農耕用	} 208	} 300	} 236	} 242	} 246
小計	60,565	60,644	59,282	60,615	60,555
合計	104,161	104,281	102,782	104,043	104,156

注：第1・2種原付自転車、小型特殊自動車、農耕用は各年12月末現在（令和3年分まで）

資料：新居浜警察署（令和元年～3年）

（上段）四国運輸局（下段）課税課（令和4年以降）

97 新居浜港船舶乗降人員

（単位：人）

年次	総数	乗船	下船
平成27年	156,024	77,973	78,051
28	148,772	74,426	74,346
29	144,575	72,640	71,935
30	137,913	69,617	68,296
令和元年	136,208	67,891	68,317
2	130,444	64,920	65,524
3	123,006	60,780	62,226
4	128,622	64,048	64,574
5	133,539	66,821	66,718
6	128,538	64,126	64,412

資料：港務局

98 海上出入貨物量

(単位：トン)

年次	総数	外国貿易			内国貿易		
		計	輸出	輸入	計	移出	移入
平成27年	6,971,826	3,167,230	371,311	2,795,919	3,804,596	2,834,372	970,224
28	6,240,949	2,764,149	187,684	2,576,465	3,476,800	2,575,575	901,225
29	7,870,276	3,096,259	180,717	2,915,542	4,774,017	3,500,858	1,273,159
30	8,717,427	2,694,086	133,437	2,560,649	6,023,341	3,738,530	2,284,811
令和元年	8,482,387	2,708,812	93,046	2,615,766	5,773,575	3,601,173	2,172,402
2	7,811,720	2,658,768	143,706	2,515,062	5,152,952	3,371,498	1,781,454
3	8,229,533	2,732,758	113,617	2,619,141	5,496,775	3,585,619	1,911,156
4	8,012,264	2,811,296	127,306	2,683,990	5,200,968	3,179,361	2,021,607
5	5,578,992	1,545,376	69,374	1,476,002	4,033,616	2,227,702	1,805,914
6	6,734,006	2,171,645	70,106	2,101,539	4,562,361	2,790,610	1,771,751

注：自動車航送船は含まない。

資料：港務局

99 入港船舶総数

区分		令和2年	3年	4年	5年	6年
総数	隻数	11,937	12,101	11,829	10,749	9,493
	トン数	9,650,955	9,721,411	9,788,512	8,105,599	8,318,697
5～500 総トン	隻数	10,305	10,521	10,439	9,767	8,359
	トン数	2,580,656	2,650,897	2,677,677	2,506,393	1,970,179
500～1,000 総トン	隻数	876	820	638	511	552
	トン数	640,625	594,016	471,396	380,502	408,640
1,000～3,000 総トン	隻数	465	469	455	199	300
	トン数	1,080,300	1,083,832	1,073,534	457,486	735,875
3,000～6,000 総トン	隻数	-	2	-	2	1
	トン数	-	11,368	-	9,617	4,924
6,000～10,000 総トン	隻数	34	36	41	38	38
	トン数	280,084	294,478	347,639	343,811	340,675
10,000総トン 以上	隻数	257	253	256	232	243
	トン数	5,069,290	5,086,820	5,218,266	4,407,790	4,858,404

資料：港務局

35. 通 信

100 電話の加入状況

(単位：台)

区分	令和2年度	3年度	4年度	5年度	6年度
加入電話	17,788	17,121	14,976	13,139	11,943

注：新居浜局で管理している数値（近隣町村の数値含む）

資料：N T T西日本（株）四国支店

101 テレビの普及状況

区分	令和2年度	3年度	4年度	5年度	6年度
放送受信契約数	43,439	42,763	42,195	41,750	40,979
うち衛生契約数	20,604	20,323	20,420	20,232	19,841

資料：NHK「放送受信契約数統計要覧」

10 教 育 ・ 文 化

36. 市内の学校

102 市内の学校一覧（令和7年5月1日現在）

（単位：人）

幼稚園		公私	総数	男	女	小学校		公私	総数	男	女
神郷	市		12	7	5	新居浜	市		152	74	78
聖マリア	私		107	61	46	宮西	〃		152	79	73
泉	〃		78	31	47	金子	〃		505	259	246
ひかり	〃		154	78	76	金栄	〃		387	197	190
シオン	〃		16	8	8	高津	〃		525	264	261
愛光	〃		91	44	47	浮島	〃		87	49	38
菊本	〃		191	107	84	惣開	〃		356	183	173
パコダ	〃		92	47	45	垣生	〃		225	116	109
グレース	〃		26	11	15	神郷	〃		462	259	203
グレース第二	〃		-	-	-	多喜浜	〃		104	52	52
						泉川	〃		566	276	290
						船木	〃		303	157	146
						中萩	〃		791	391	400
						大生院	〃		191	97	94
						角野	〃		569	280	289
						別子	〃		2	2	0
計	10		767	394	373	計	16		5,377	2,735	2,642

※グレース第二は休園中

（単位：人）

中学校		公私	総数	男	女	高等学校		公私	総数	男	女
東	市		314	164	150	東	県		728	339	389
西	〃		181	87	94	西	〃		797	364	433
南	〃		474	258	216	南	〃		346	130	216
北	〃		157	68	89	工業	〃		447	444	3
泉川	〃		306	167	139	商業	〃		379	114	265
船木	〃		178	85	93	計	5		2,697	1,391	1,306
※ひびき	〃		7	6	1						
中萩	〃		407	209	198						
大生院	〃		113	62	51						
角野	〃		297	147	150						
川東	〃		501	256	245	高専	国		1,098	769	329
別子	〃		20	8	12						
計	12		2,955	1,517	1,438						

※平成13年4月1日から船木中学校分校として開校

資料：学校教育課（学校基本調査）

37. 幼稚園

103 園児数・教員数の推移（各年5月1日現在）

年次	幼稚園数	園児数			学級数	教員数
		総数	男	女		
平成28年	12	1,360	686	674	58	101
29	9	1,194	621	573	55	88
30	9	1,178	605	573	50	92
令和元年	9	1,132	578	554	54	88
2	9	1,098	560	538	55	92
3	9	1,066	541	525	56	98
4	8	990	518	472	52	93
5	10	935	490	445	58	109
6	10	820	416	404	55	103
7	10	767	394	373	50	97

資料：学校教育課（学校基本調査）

38. 小学校

104 児童数・教員数の推移（各年5月1日現在）

年次	学校数	児童数			学級数	教員数
		総数	男	女		
平成28年	17	6,348	3,248	3,100	266	382
29	17	6,380	3,290	3,090	274	390
30	16	6,329	3,278	3,051	268	382
令和元年	16	6,282	3,224	3,058	270	377
2	16	6,153	3,130	3,023	266	373
3	16	6,058	3,098	2,960	264	374
4	16	5,890	3,008	2,882	263	374
5	16	5,691	2,928	2,763	253	367
6	16	5,572	2,843	2,729	249	373
7	16	5,377	2,735	2,642	247	359

資料：学校教育課（学校基本調査）

105 学校・学年別児童数（令和7年5月1日現在）

小 学 校	1年	2年	3年	4年	5年	6年	合 計
新 居 浜	21	30	17	30	30	24	152
宮 西	24	26	27	31	22	22	152
金 子	74	75	82	75	104	95	505
金 栄	58	67	71	63	62	66	387
高 津	74	73	92	85	99	102	525
浮 島	12	12	8	15	17	23	87
惣 開	64	59	58	54	69	52	356
垣 生	32	27	49	33	44	40	225
神 郷	73	84	68	74	90	73	462
多 喜 浜	12	18	19	20	14	21	104
泉 川	84	89	95	92	104	102	566
船 木	35	44	66	53	45	60	303
中 菽	115	134	143	127	138	134	791
大 生 院	16	33	28	30	41	43	191
角 野	91	99	87	97	95	100	569
別 子	-	-	1	-	1	-	2
計	785	870	911	879	975	957	5,377

資料：学校教育課（学校基本調査）

39. 中 学 校

106 生徒数・教員数の推移（各年5月1日現在）

年 次	学 校 数	生 徒 数			学 級 数	教 員 数
		総数	男	女		
平成28年	12	3,315	1,730	1,585	119	259
29	12	3,189	1,652	1,537	117	248
30	12	3,150	1,624	1,526	116	246
令和元年	12	3,013	1,547	1,466	119	251
2	12	3,064	1,613	1,451	122	242
3	12	3,098	1,612	1,486	122	249
4	12	3,142	1,610	1,532	125	252
5	12	3,110	1,560	1,550	126	262
6	12	3,008	1,545	1,463	124	251
7	12	2,955	1,517	1,438	121	247

資料：学校教育課（学校基本調査）

107 学校・学年別生徒数（令和7年5月1日現在）

中学校	1年	2年	3年	合計
東	111	98	105	314
西	72	58	51	181
南	167	129	178	474
北	45	58	54	157
泉 川	106	89	111	306
船 木	56	66	56	178
ひ び き	-	-	7	7
中 萩	119	141	147	407
大 生 院	26	38	49	113
角 野	92	96	109	297
川 東	155	178	168	501
別 子	7	7	6	20
計	956	958	1,041	2,955

資料：学校教育課（学校基本調査）

108 中学生の卒業後の状況（各年5月1日現在）

年次	総数	高等学校等	その他進学者	就職者	左記以外の者	不詳の者	高校進学率
平成28年	1,147	1,127	1	7	12	-	98.3
29	1,157	1,119	5	11	22	-	96.7
30	1,051	1,027	3	10	11	-	97.7
令和元年	1,091	1,068	3	6	14	-	97.9
2	1,028	1,004	1	8	15	-	97.7
3	1,007	992	2	6	7	-	98.5
4	973	952	5	9	7	-	97.9
5	1,073	1,049	3	6	15	-	97.8
6	1,040	1,023	-	3	14	-	98.4
7	1,021	1,008	-	4	9	-	98.7

40. 高等学校

109 生徒数・教員数の推移（各年5月1日現在）

年次	学校数	生徒数			教員数
		総数	男	女	
平成28年	5	3,018	1,491	1,527	263
29	5	3,054	1,509	1,545	241
30	5	2,977	1,485	1,492	266
令和元年	5	2,919	1,464	1,455	274
2	5	2,833	1,408	1,425	259
3	5	2,762	1,385	1,377	258
4	5	2,632	1,333	1,299	270
5	5	2,640	1,383	1,257	256
6	5	2,657	1,390	1,267	269
7	5	2,697	1,391	1,306	251

資料：総合政策課

110 高等学校の進路別卒業生数（令和7年5月1日現在）

（単位：人）

学校名	総数		大学 進学者		短期大学 進学者		その他 進学者		就職者		左記以外の者 不詳・死亡の者	
	男	女	男	女	男	女	男	女	男	女	男	女
東 高 校	92	110	51	40	-	12	20	49	17	9	4	-
西 高 校	125	144	114	133	-	-	10	10	-	-	1	1
南 高 校	28	66	6	13	2	5	7	30	13	18	-	-
工業高校	33	66	2	7	1	2	5	17	25	39	-	1
商業高校	133	1	14	-	-	-	17	1	101	-	1	-
計	411	387	187	193	3	19	59	107	156	66	6	2

資料：総合政策課

111 高等学校卒業生の産業(大分類)別就職者数（令和7年5月1日現在）

（単位：人）

産 業 別	総 数		男		女	
	県内	県外	県内	県外	県内	県外
農 業 、 林 業	-	-	-	-	-	-
漁 業	-	-	-	-	-	-
鉱業、採石業、砂利採取業	-	-	-	-	-	-
建 設 業	15	6	14	6	1	-
製 造 業	127	8	95	8	32	-
電気・ガス・熱供給・水道業	3	2	3	2	-	-
情 報 通 信 業	2	-	1	-	1	-
運 輸 業 、 郵 便 業	6	1	3	-	3	1
卸 売 業 、 小 売 業	8	2	1	2	7	-
金 融 業 、 保 険 業	2	-	-	-	2	-
不 動 産 業 、 物 品 賃 貸 業	2	-	-	-	2	-
学術研究、専門・技術サービス業	11	-	11	-	-	-
宿泊業、飲食サービス業	3	-	1	-	2	-
生活関連サービス業、娯楽業	4	-	-	-	4	-
教 育 、 学 習 支 援 業	-	-	-	-	-	-
医 療 、 福 祉	6	-	1	-	5	-
複 合 サ ー ビ ス 事 業	4	-	1	-	3	-
サービス業(他に分類されないもの)	-	1	-	1	-	-
公務(他に分類されるものを除く)	5	1	5	1	-	-
上 記 以 外 の も の	2	1	-	-	2	1
計	200	22	136	20	64	2

資料：総合政策課

41. 専修・各種学校

112 生徒数・教員数・卒業生数の推移（各年5月1日現在）

年次	学校数	生徒数			課程数	教員数	卒業生数
		総数	男	女			
平成28年	5	285	62	223	9	32	105
29	5	315	66	249	9	34	89
30	5	294	75	219	12	32	129
令和元年	5	276	67	209	12	32	122
2	5	244	57	187	10	34	115
3	5	234	43	191	11	34	104
4	5	238	40	198	12	34	95
5	5	291	45	246	10	32	77
6	5	268	36	232	10	43	102
7	5	252	29	223	10	47	114

資料：総合政策課（学校基本調査）

42. 図書館

113 市立図書館登録者数の推移

（単位：人）

年次	総数	児童(小学生以下)	一般(中学生以上)	団体
令和2年	67,267	8,758	58,257	252
3年	68,841	8,331	60,256	254
4年	70,360	7,912	62,189	259
5年	71,820	7,420	64,132	268
6年	73,199	6,985	65,938	276

資料：図書館

114 分類別蔵書冊数（令和7年3月末現在）

（単位：冊）

分類	本館	移動図書館	角野分館	計
0 総記	15,207	130	792	16,129
1 哲学	11,876	261	447	12,584
2 歴史	26,327	626	1,434	28,387
3 社会科学	30,608	502	1,179	32,289
4 自然科学	20,588	1,297	1,776	23,661
5 工学	19,306	1,248	1,493	22,047
6 産業	7,509	292	391	8,192
7 芸術	27,757	1,399	1,455	30,611
8 語学	4,294	151	288	4,733
9 文学	108,443	5,926	10,087	124,456
C 紙芝居	1,692	224	246	2,162
E 絵本	29,574	5,071	3,877	38,522
その他	-	-	-	-
計	303,181	17,127	23,465	343,773

AV資料

（単位：点）

種類	本館
カセットテープ	30
ビデオテープ	65
C D	3,146
D V D	2,171
計	5,412

注：AV資料は、本館のみ所蔵

資料：図書館

115 貸出者数・貸出点数の推移

年 度	本館		移動図書館		角野分館		合計	
	貸出者数	貸出点数	貸出者数	貸出点数	貸出者数	貸出点数	貸出者数	貸出点数
令和2年度	98,235	509,147	11,977	46,345	10,671	52,898	120,883	608,390
3	84,576	449,767	9,574	37,322	9,409	46,246	103,559	533,335
4	99,976	516,829	10,182	40,379	10,045	52,319	120,203	609,527
5	98,873	513,128	8,664	35,644	10,131	51,247	117,668	600,019
6	100,769	514,733	6,848	28,179	10,058	48,975	117,675	591,887

1日平均貸出点数

年 度	本館	移動図書館	角野分館
令和2年度	1,879	290	240
3	1,906	233	291
4	1,752	248	226
5	1,782	233	230
6	1,757	181	213

※AV資料も含む

資料：図書館

43. 社会教育

116 公民館等の概況（令和6年4月1日現在）

公民館名	所在地	設立年月日	建物延面積 (m ²)	職員数	令和6年度 利用延人員 (人)
新 居 浜	新須賀町三丁目2番17号	昭和58. 4. 1	535.50	4	23,898
口 屋 跡 記 念	西町6番2号	45.10. 3	970.65	4	33,151
地域交流センター	庄内町一丁目14番7号	平成22. 4. 1	945.02	4	46,316
金 栄	高木町6番25号	昭和56. 4. 1	456.00	4	36,112
高 津	沢津町二丁目3番30号	33. 4. 1	987.25	4	41,996
浮 島	八幡二丁目6番52号	57. 4. 1	456.00	4	13,790
惣 開	王子町1番3号	31. 2.24	456.00	4	38,546
若 宮	新田町一丁目8番37号	57. 4. 1	456.00	4	8,061
垣 生	垣生二丁目12番26号	24.12. 1	483.00	4	23,200
神 郷	郷三丁目7番20号	33. 4. 1	624.00	4	48,520
多 喜 浜	多喜浜五丁目7番27号	31.12.27	545.63	4	26,065
大島交流センター	大島甲589番地	平成27. 4. 1	1,656.12	4	2,287
泉 川	瀬戸町12番34号	昭和30. 3.31	979.00	4	50,911
中 菰	菰生740番地の1	22.11. 1	984.00	5	58,097
船 木	船木2579番地の1	24. 9.14	456.00	4	50,651
大 生 院	大生院1063番地の1	25. 9.28	795.90	4	35,142
角 野	中筋町二丁目4番24号	23.11. 3	864.00	4	53,654
別 子 山	別子山甲347番地の1	59. 4. 1	631.00	2	1,275

資料：社会教育課

44. 保健体育

117 市内小・中学生の平均身長の推移

(単位：cm)

年 度	6 歳		7 歳		8 歳		9 歳	
	男	女	男	女	男	女	男	女
平成 27 年度	116.3	115.4	122.3	121.4	127.2	127.1	132.6	133.0
28	116.7	115.1	122.4	121.5	128.1	127.4	132.7	133.3
29	116.1	115.6	122.6	121.0	127.7	127.2	133.2	133.6
30	116.2	115.4	122.0	121.5	128.1	126.7	133.2	133.2
令和 元 年度	116.2	115.3	122.1	121.3	127.4	127.4	133.5	132.8
2	116.4	115.5	122.3	121.5	127.9	127.0	133.1	133.6
3	116.5	115.3	122.5	121.3	128.2	127.7	133.4	133.6
4	116.7	116.1	122.7	121.1	128.4	127.6	133.8	134.6
5	116.4	115.5	122.6	121.9	128.3	127.3	133.8	133.9
6	116.0	115.5	122.1	121.1	128.1	127.8	133.5	133.2

(単位：cm)

10 歳		11 歳		12 歳		13 歳		14 歳	
男	女	男	女	男	女	男	女	男	女
138.4	139.4	144.4	146.5	152.3	151.3	158.9	154.3	164.1	155.5
138.2	139.6	144.6	146.1	152.8	151.4	159.2	154.1	164.4	155.8
138.2	139.9	144.3	146.0	152.0	151.4	160.0	153.9	164.2	155.8
138.5	140.2	144.3	146.6	152.2	151.4	159.4	154.2	165.3	155.9
138.0	139.6	144.3	146.1	152.1	150.9	153.6	152.1	161.3	152.1
138.9	139.0	144.1	145.7	152.4	150.8	158.5	153.2	159.1	153.4
138.5	141.1	145.8	146.6	153.0	151.8	160.2	154.4	164.9	156.0
139.0	140.8	145.4	147.7	153.9	151.5	160.3	154.6	165.1	156.0
139.1	141.2	145.5	147.3	153.5	152.1	161.0	154.3	165.5	156.2
139.1	140.3	145.3	146.9	153.2	151.9	160.4	154.5	165.9	155.8

資料：学校教育課

118 市内小・中学生の平均体重の推移

(単位：kg)

年 度	6 歳		7 歳		8 歳		9 歳	
	男	女	男	女	男	女	男	女
平成 27 年度	21.4	21.0	24.2	23.5	26.7	26.2	30.5	30.4
28	21.5	20.6	24.0	23.3	27.4	26.6	30.2	29.7
29	21.3	21.3	24.1	23.1	27.1	26.3	30.3	30.1
30	21.3	20.9	23.9	23.8	27.3	26.2	30.6	29.9
令和 元 年度	21.4	20.8	23.9	23.4	27.0	27.1	30.3	29.8
2	21.6	21.0	24.4	23.9	27.6	26.8	31.1	31.2
3	21.8	21.1	24.5	23.7	27.6	26.9	31.0	30.4
4	21.7	21.6	24.6	23.7	28.1	27.3	31.6	31.0
5	21.6	20.9	24.3	24.1	27.7	26.8	31.7	30.9
6	21.2	20.9	23.9	23.1	27.3	26.9	31.0	30.2

(単位：kg)

10 歳		11 歳		12 歳		13 歳		14 歳	
男	女	男	女	男	女	男	女	男	女
34.0	33.7	38.6	39.3	43.7	44.2	48.2	46.8	53.0	49.5
33.9	34.0	38.5	39.0	44.3	44.3	48.2	47.4	53.1	49.7
33.8	33.9	38.2	38.9	44.0	43.9	49.2	47.9	53.0	50.3
34.2	34.3	38.1	38.9	44.5	44.1	48.9	47.1	54.8	50.5
34.2	33.8	38.6	39.2	44.0	43.6	47.9	47.0	52.8	48.9
35.1	34.1	39.2	39.1	45.5	44.3	49.7	47.3	53.6	49.5
34.9	36.0	39.5	39.3	45.2	44.3	49.7	47.8	54.1	50.1
35.1	35.2	40.0	41.3	45.9	44.4	50.7	47.9	54.7	50.3
35.3	35.2	39.2	40.2	45.7	45.6	50.3	47.6	55.4	50.2
35.2	35.0	39.5	39.8	44.7	44.3	50.3	48.4	54.8	49.8

資料：学校教育課

11 治 安 ・ 防 災

45. 治 安

119 犯罪発生件数

(単位：件)

年次	刑 法 犯						
	認知件数	凶悪犯	粗暴犯	窃盗犯	知能犯	風俗犯	その他
平成27年	999	7	48	721	36	10	177
28	927	2	62	651	48	16	148
29	685	4	41	483	40	3	114
30	705	3	42	482	20	14	144
令和元年	604	3	40	405	17	3	136
2	527	3	37	344	26	6	111
3	511	2	52	323	26	9	99
4	503	3	45	350	26	6	73
5	470	4	31	311	43	6	75
6	474	4	38	301	53	7	71

資料：新居浜地区防犯協会「生活安全白書」

46. 交 通

120 月別交通事故発生件数

(単位：件)

年 別	令和2年	3年	4年	5年	6年
総 数	232	196	199	170	160
1 月	32	17	12	18	6
2	16	17	11	12	15
3	15	12	11	23	10
4	12	16	16	14	11
5	18	11	15	15	12
6	18	18	22	10	23
7	20	20	18	9	11
8	19	14	17	13	13
9	17	16	24	16	15
10	14	16	19	13	24
11	28	18	20	14	12
12	23	21	14	13	8

資料：愛媛県警「交通年鑑」

121 交通事故と交通違反取締件数

年次	交通事故			交通違反(交通三悪)
	件数	死者数	傷者数	検挙件数
令和2年	232	5	265	447
3	196	2	215	456
4	199	2	220	381
5	170	6	183	222
6	160	5	166	345

注：交通三悪とは、無免許運転、飲酒運転、速度超過をいう

資料：新居浜警察署

122 警察署別交通事故発生状況

区分	令和2年			3年			4年			5年			6年		
	件数	死者数	傷者数	件数	死者数	傷者数	件数	死者数	傷者数	件数	死者数	傷者数	件数	死者数	傷者数
総数	2,404	48	2,671	2,260	50	2,465	2,132	44	2,355	2,115	43	2,315	2,074	52	2,271
四国中央	136	4	145	128	2	144	100	2	118	92	2	102	95	1	106
新居浜	232	5	265	196	2	215	199	2	220	170	6	183	160	5	166
西条	97	1	112	115	4	128	96	2	105	87	4	93	95	2	107
西条西	98	-	111	83	1	94	86	1	99	92	2	102	71	2	86
今治	264	4	299	258	8	283	236	8	262	211	2	232	214	8	227
伯方	12	3	10	19	2	19	8	1	7	6	-	6	8	2	6
松山東	557	6	610	525	6	565	494	4	529	552	2	586	552	6	587
松山西	219	3	250	209	2	220	200	9	211	226	3	250	205	2	226
松山南	399	5	426	394	7	431	378	-	433	345	5	381	332	3	365
久万高原	15	2	14	9	1	9	7	2	9	4	-	4	6	3	6
伊予	91	4	99	87	2	98	112	1	132	111	4	126	94	-	119
大洲	59	1	70	63	6	64	62	2	72	52	4	55	65	4	69
八幡浜	44	2	45	35	1	40	41	1	42	33	3	36	33	3	32
西予	35	1	43	29	1	34	21	3	22	16	-	20	34	2	38
宇和島	99	4	110	73	2	78	58	3	57	77	3	81	72	5	75
愛南	17	2	19	5	-	5	13	-	14	7	2	8	9	-	11
高速	30	1	43	32	3	38	21	3	23	34	1	50	29	4	45

資料：愛媛県警「交通年鑑」

123 歩行者の交通事故状況

年次	件数	死者数	傷者数
令和2年	25	2	23
3	21	1	20
4	22	1	21
5	23	1	22
6	17	2	15

資料：愛媛県警「交通年鑑」新居浜警察署管内

124 自転車の交通事故状況

年次	件数	死者数	傷者数
令和2年	47	1	45
3	48	-	50
4	44	1	43
5	41	2	40
6	40	1	40

資料：愛媛県警「交通年鑑」新居浜警察署管内

125 高齢者の交通事故状況

年次	件数	死者数	傷者数
令和2年	121	3	61
3	105	2	55
4	101	2	57
5	84	6	38
6	60	4	30

資料：新居浜警察署「交通白書」／愛媛県警「交通年鑑」新居浜警察署管内

47. 消 防

126 原因別火災件数及び損害額

原因別	平成 27年	28年	29年	30年	令和 元年	2年	3年	4年	5年	6年
発生件数	32	30	27	33	29	24	40	36	29	32
損害額(千円)	16,462	22,590	27,765	170,950	162,735	154,867	178,162	67,322	48,447	48,681
たばこ	3	1	4	-	4	3	3	2	2	3
たき火	1	1	-	-	1	-	-	3	-	1
火遊び	5	-	-	-	-	2	-	1	-	-
こんろ	天ぷら油	-	2	-	-	2	1	3	-	-
	その他	4	-	1	1	1	2	2	1	1
放火	1	1	1	-	4	-	5	1	-	1
配線器具	-	1	1	3	-	1	-	-	3	1
ストーブ	-	2	1	2	1	1	-	1	-	-
放火の疑い	-	-	-	3	1	1	5	1	1	2
マッチ・ライター	1	1	1	-	-	-	-	2	-	1
煙突・煙道	1	-	-	-	1	-	-	-	-	-
電灯・電話等の配線	3	1	4	2	1	3	1	1	1	-
電気機器	-	2	-	1	-	-	-	2	2	3
溶接・切断機	-	1	-	-	-	-	-	-	-	1
取灰	-	1	-	2	2	-	-	-	1	-
その他	8	11	8	16	8	7	11	11	9	14
不明・調査中	5	5	6	3	3	3	10	10	10	4

127 救急車出場状況

事故種類	2年	3年	4年	5年	6年
出場件数	5,089	5,334	6,259	6,682	6,786
搬送人員	4,778	5,020	5,837	6,240	6,369
火災	3	5	5	5	5
自然災害	-	-	-	-	1
水難	1	-	1	2	1
交通事故	450	383	426	409	386
労働災害	52	32	38	44	32
運動競技	26	15	23	27	25
一般負傷	781	903	938	1,007	1,019
加害	22	19	12	12	20
自損行為	40	25	36	40	44
急病	2,927	3,136	3,796	4,071	4,199
その他	476	502	562	623	637

資料：消防本部

128 消防機械台数

種類	2年	3年	4年	5年	6年	
総数	110	110	110	110	110	
小計	61	61	61	61	61	
消防ポンプ	消防ポンプ自動車	28	28	28	28	28
	水槽付消防ポンプ自動車	2	2	2	2	2
	はしご付消防ポンプ自動車(15m級)	1	-	-	-	-
	多目的消防ポンプ自動車(屈折式14m)	-	1	1	1	1
	化学消防ポンプ自動車	2	2	2	2	2
	小型動力ポンプ	28	28	28	28	28
小計	49	49	49	49	49	
その他	指令車	1	1	1	1	1
	火災原因調査車	1	1	1	1	1
	消防指揮車	1	1	1	1	1
	防災車	1	1	1	1	1
	警防車	1	1	1	1	1
	広報車	2	2	2	2	2
	高規格救急自動車	6	6	6	6	6
	はしご付消防自動車(40m級)	1	1	1	1	1
	救助工作車	2	2	2	2	2
	小型動力ポンプ付水槽車	1	1	1	1	1
	資機材搬送車	3	3	3	3	3
	人員輸送車	1	1	1	1	1
	消火・通報訓練指導車	1	1	1	1	1
小型動力ポンプ付積載車	26	26	26	26	26	
保安査察車	1	1	1	1	1	

資料：消防本部

129 消防水利施設の推移

施設名	令和2年	3年	4年	5年	6年
総 数	2,895	2,895	2,899	2,901	2,891
井 戸	100	100	100	100	101
水 槽	398	396	395	392	378
プ ー ル	37	37	37	37	37
消 火 栓	2,360	2,362	2,367	2,372	2,375

資料：消防本部

130 危険物製造所等設置許可数の推移

種 別	令和2年	3年	4年	5年	6年	
総 数	1,098	1,095	1,080	1,059	1,023	
製 造 所	39	39	39	39	36	
小 計	811	809	794	782	758	
貯 蔵 所	屋 内	136	140	134	133	134
	屋 外	31	32	33	33	33
	屋 内 タ ン ク	8	8	8	7	7
	屋 外 タ ン ク	428	427	421	413	389
	簡 易 タ ン ク	1	1	1	1	1
	地 下 タ ン ク	47	45	44	42	42
	移 動 タ ン ク	160	156	153	153	152
小 計	248	247	247	238	229	
取 扱 所	一 般	157	157	157	148	140
	給 油	72	71	71	71	70
	販 売	2	2	2	2	2
	移 送	17	17	17	17	17

131 建築同意通知種別件数の推移

2年		3年		4年		5年		6年	
同意	通知	同意	通知	同意	通知	同意	通知	同意	通知
209	368	184	395	224	416	168	349	148	312

132 危険物関係事務処理状況の推移

区 分		令和2年度	3年度	4年度	5年度	6年度
合 計		1,310	948	1,128	1,131	1,196
有 手 数 料	小 計	470	400	482	460	499
	設 置 許 可	14	13	9	4	7
	変 更 許 可	144	120	146	150	158
	設 置 完 成	12	10	13	4	5
	変 更 完 成	138	112	137	137	151
	水 張 検 査	14	19	28	28	17
	水 圧 検 査	6	1	16	3	6
	仮 使 用	132	106	129	129	142
	仮貯蔵・仮取扱	10	18	2	4	11
	地盤溶接部	-	-	-	-	-
消火用給水栓	-	1	2	1	2	
無 手 数 料	小 計	840	548	646	671	697
	変 更 届	22	28	15	21	15
	保安監督者選解任届	293	35	41	40	25
	廃 止 届	14	12	25	26	42
	譲 渡 引 渡	16	3	3	3	-
	予 防 規 程	9	9	13	5	3
	そ の 他	486	461	549	576	612

133 高圧ガス製造事業者等数の推移

種 別		令和2年度	3年度	4年度	5年度	6年度	
総 数		489	497	495	499	498	
高 圧 法	小 計	360	369	367	374	374	
	製造者	第一種	49	48	47	45	45
		第二種	134	143	143	149	149
	貯蔵所	第一種	9	9	9	9	9
		第二種	35	35	34	34	34
	その他	販売事業者	109	110	110	112	112
		特定高圧ガス消費者	22	22	22	23	23
		容器検査所	2	2	2	2	2
	液 石 法	小 計	129	128	128	125	124
		液化石油ガス販売事業者	33	33	33	32	32
保安機関		28	28	28	27	27	
充填事業者		3	2	2	2	2	
特定液化石油ガス設備工事事業者	65	65	65	64	63		

134 高圧ガス等関係事務処理状況

種 別	令和2年度	3年度	4年度	5年度	6年度
総 数	405	488	393	460	0

12 行 財 政

48. 行 政

135 歴 代 市 長

代 順	氏 名	就 任 年 月 日	離 任 年 月 日
初 代	白 石 譽二郎	昭和12年12月30日	昭和16年12月29日
2	白 石 譽二郎	16. 12. 30	19. 5. 4
3	西 澤 定 義	19. 5. 5	21. 3. 17
4	島 村 計 治	21. 7. 2	21. 12. 31
5	荒 井 源太郎	22. 4. 5	26. 4. 4
6	白 石 捷 一	26. 4. 24	30. 4. 10
7	小 野 香 奄	30. 5. 2	34. 4. 29
8	小 野 香 奄	34. 5. 1	38. 4. 29
9	小 野 香 奄	38. 5. 1	40. 2. 24
10	泉 敬 太 郎	40. 4. 15	44. 4. 14
11	泉 敬 太 郎	44. 4. 15	48. 4. 14
12	泉 敬 太 郎	48. 4. 15	52. 4. 14
13	泉 敬 太 郎	52. 4. 15	56. 4. 14
14	泉 敬 太 郎	56. 4. 15	59. 10. 16
15	伊 藤 武 志	59. 11. 18	63. 11. 17
16	伊 藤 武 志	63. 11. 18	平成 4. 11. 17
17	伊 藤 武 志	平成 4. 11. 18	8. 11. 17
18	伊 藤 武 志	8. 11. 18	12. 11. 17
19	佐々木 龍 龍	12. 11. 18	16. 11. 17
20	佐々木 龍 龍	16. 11. 18	20. 11. 17
21	佐々木 龍 龍	20. 11. 18	24. 11. 17
22	石 川 勝 行	24. 11. 18	28. 11. 17
23	石 川 勝 行	28. 11. 18	令和 2. 11. 17
24	石 川 勝 行	令和 2. 11. 18	6. 11. 17
25	古 川 拓 哉	6. 11. 18	

歴 代 助 役

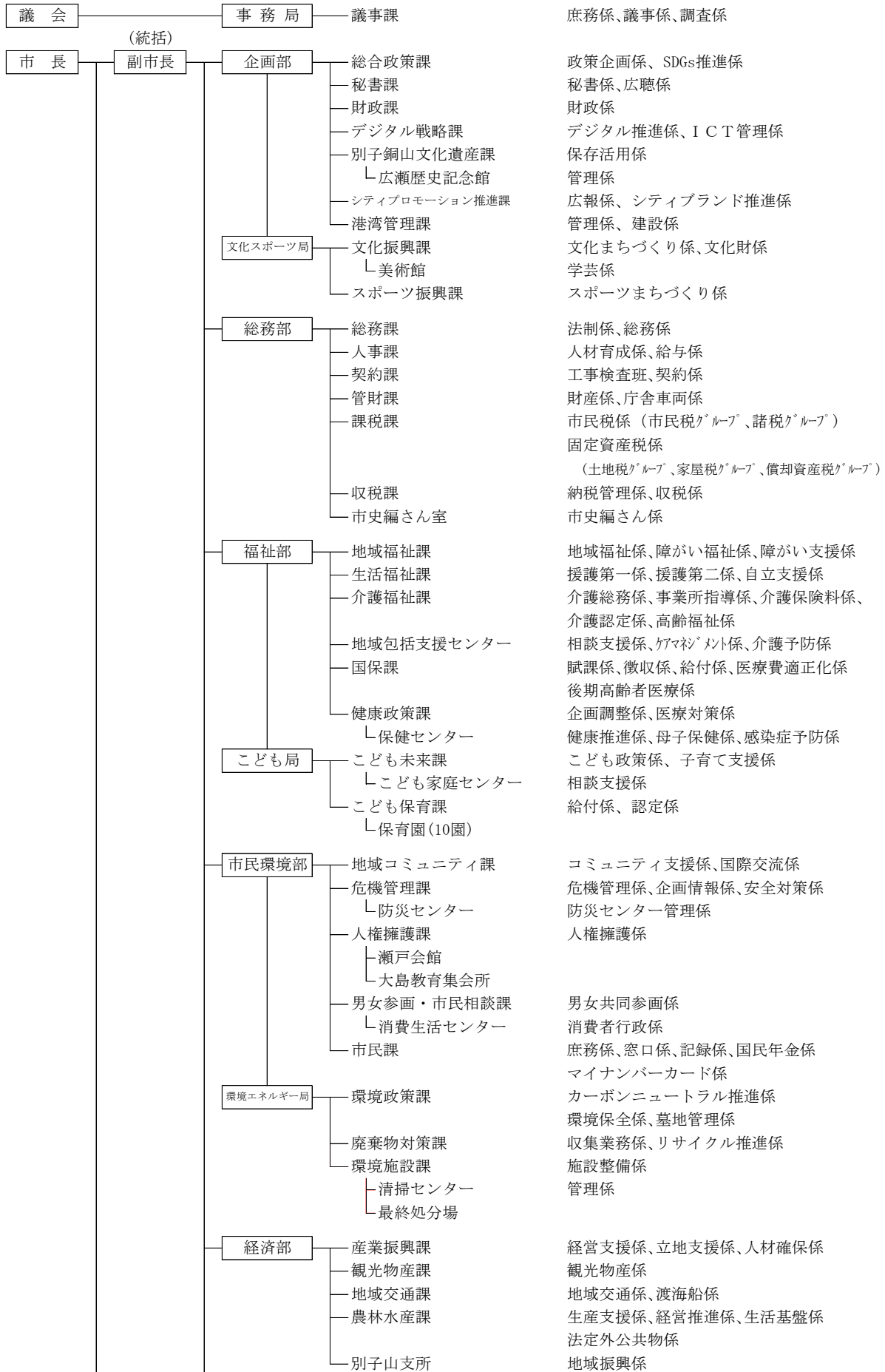
初 代	本 藤 巳 勢一	昭和12年12月21日	昭和15年11月28日
2	西 澤 定 義	17. 7. 22	19. 5. 4
3	矢 野 桃 郎	19. 5. 10	20. 9. 15
4	白 石 喜 八	20. 11. 10	22. 4. 10
5	中 川 英 嗣	22. 7. 1	23. 4. 14
6	近 藤 続 行	23. 4. 30	26. 5. 10
7	岡 田 稔 六	26. 5. 28	26. 9. 14
8	岡 田 大 六	26. 9. 17	30. 1. 28
9	瀧 幸 龍 栄	30. 7. 21	34. 7. 20
10	瀧 幸 龍 栄	34. 7. 21	38. 7. 20
11	伊 東 祐 一	38. 8. 1	40. 7. 31
11	近 石 義 巳	38. 8. 1	40. 7. 31
12	齋 藤 一	40. 12. 4	44. 12. 3
13	井 上 啓 三 郎	45. 3. 28	49. 3. 27
14	松 田 茂 久	49. 6. 29	53. 6. 28
15	松 田 茂 久	53. 6. 29	57. 6. 28
16	松 田 茂 久	57. 6. 29	60. 12. 31
17	加 藤 照 光	61. 1. 1	平成元. 12. 31
18	加 藤 照 光	平成 2. 1. 1	5. 12. 31
19	加 藤 照 光	6. 1. 1	6. 9. 30
20	神 野 秀 明	6. 10. 1	10. 9. 30
21	神 野 秀 明	10. 10. 1	12. 12. 31
22	片 上 孝 光	13. 1. 1	14. 12. 31
23	鈴 木 暉 三 弘	15. 1. 1	18. 12. 31

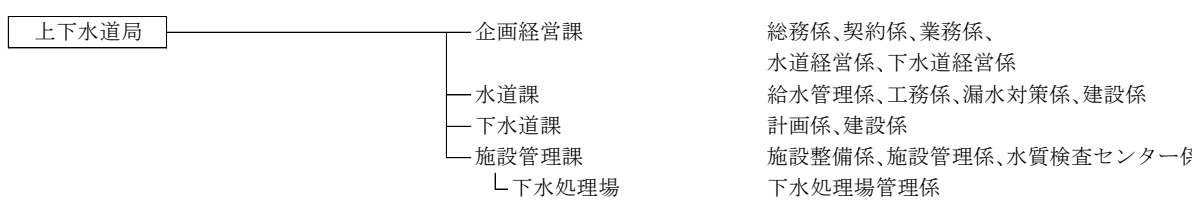
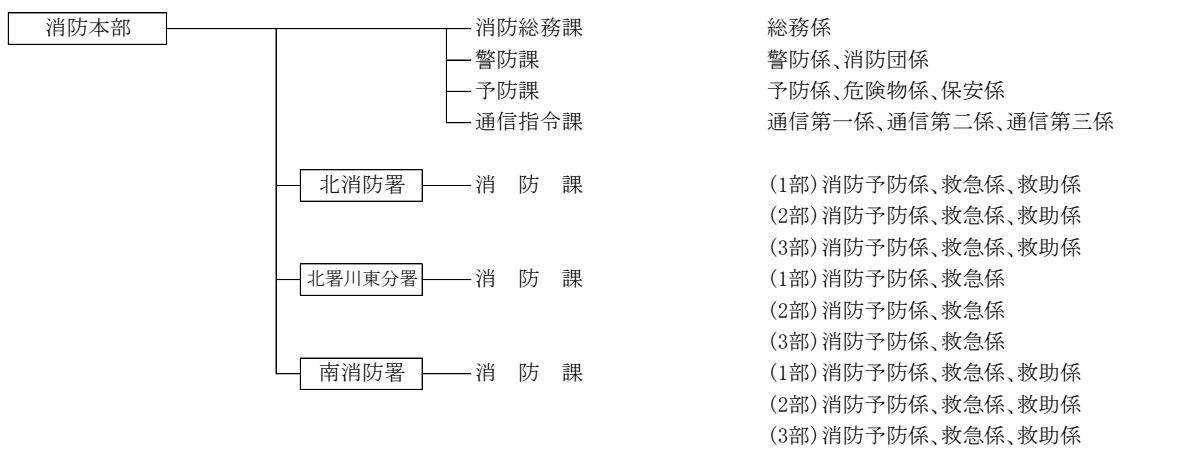
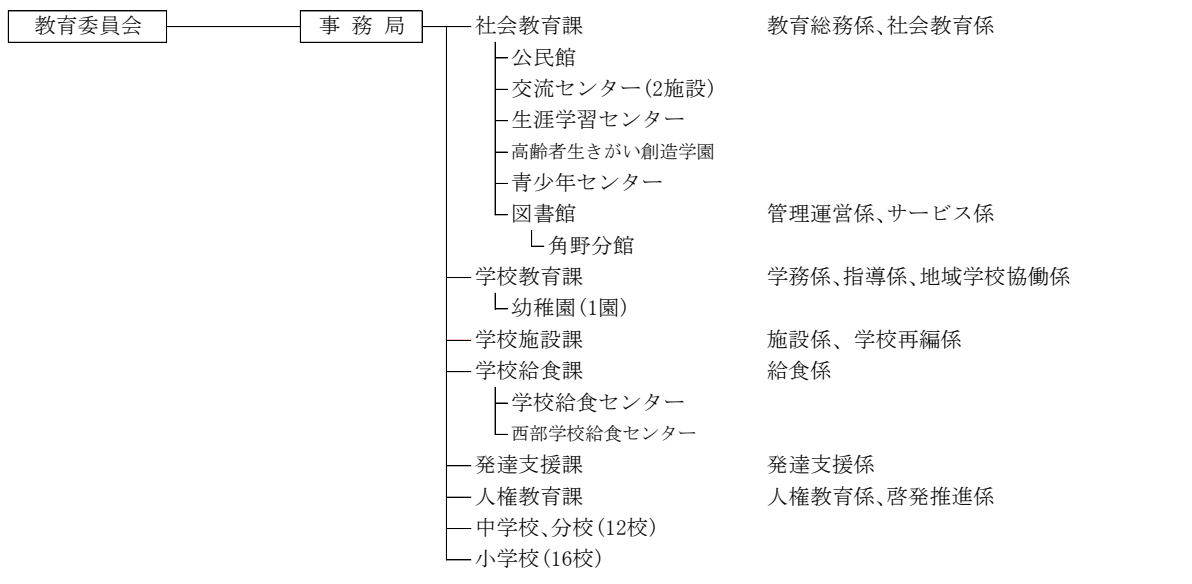
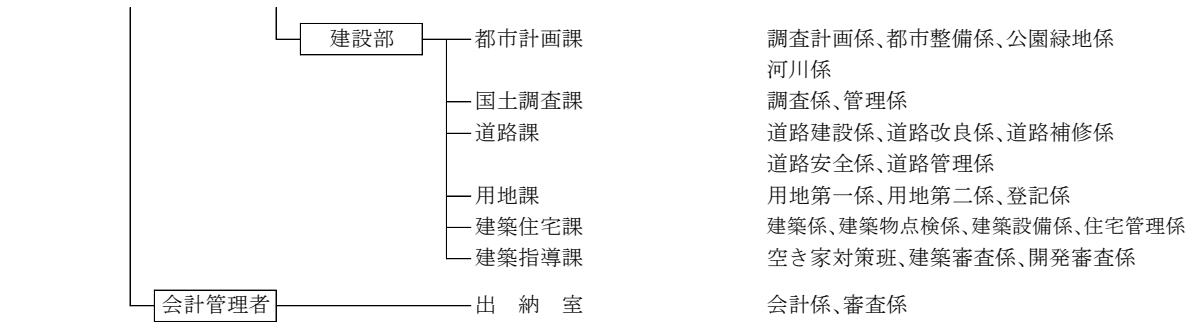
歴代副市長

初代	氏名	平成	昭和	令和
1	石川勝行	19. 4. 1	23. 3. 31	
2	石川勝行	23. 4. 1	24. 9. 21	
3	近藤清孝	25. 1. 1	28. 12. 31	
4	寺田政則	29. 1. 1	令和 2. 12. 31	
5	加藤龍彦	令和 2. 4. 1	6. 3. 31	
6	原一之	3. 1. 1	6. 12. 31	
7	赤尾禎司	7. 1. 1		

歴代収入役

初代	氏名	昭和12年12月21日	昭和16年12月19日
1	小野豊		
2	小野豊	16. 12. 20	20. 11. 9
3	小野豊	20. 11. 10	22. 6. 19
4	小野豊	22. 6. 20	22. 12. 31
5	鈴木健市	23. 4. 30	27. 4. 30
6	鈴木健市	27. 5. 1	31. 4. 30
7	鈴木健市	31. 5. 1	35. 4. 30
8	鈴木健市	35. 5. 9	39. 5. 8
9	齋藤一	39. 5. 9	40. 12. 3
10	藤田襄	40. 12. 4	44. 12. 3
11	永易治	45. 3. 28	49. 3. 27
12	稲見正夫	49. 6. 29	53. 6. 28
13	稲見正夫	53. 6. 29	57. 6. 28
14	稲見正夫	57. 6. 29	60. 12. 31
15	高橋昭博	61. 1. 1	平成元. 12. 31
16	高橋昭博	平成 2. 1. 1	5. 12. 31
17	高橋昭博	6. 1. 1	6. 9. 30
18	近藤宗治	6. 10. 1	10. 9. 30
19	近藤宗治	10. 10. 1	12. 12. 31
20	稲見重幸	13. 1. 1	16. 12. 31
21	田村重浩	17. 4. 1	21. 3. 31





49. 財 政

137 一般会計歳入款別決算額の推移

(単位：千円・%)

款	令和2年度		3年度		4年度		5年度		6年度	
	決算額	構成比	決算額	構成比	決算額	構成比	決算額	構成比	決算額	構成比
市 税	19,331,276	30.0	19,503,776	33.5	19,711,989	37.0	20,582,488	36.7	19,932,939	35.9
地方譲与税	341,281	0.5	350,121	0.6	356,831	0.7	348,821	0.6	370,931	0.7
利子割交付金	22,351	0.0	20,362	0.0	13,937	0.0	8,919	0.0	13,676	0.0
地方消費税交付金	2,574,876	4.0	2,794,641	4.8	2,889,271	5.4	2,886,632	5.1	3,182,481	5.7
ゴルフ場利用税交付金	28,530	0.0	31,043	0.1	31,698	0.1	31,379	0.1	31,349	0.1
法人事業税交付金	181,085	0.3	305,448	0.5	306,163	0.6	306,222	0.5	343,773	0.6
環境性能割交付金	18,593	0.0	20,455	0.0	23,083	0.1	33,625	0.1	33,184	0.1
地方特例交付金	111,540	0.2	341,658	0.6	123,614	0.2	235,562	0.4	708,684	1.3
地方交付税	5,478,119	8.5	6,607,512	11.4	6,255,397	11.8	5,896,720	10.5	6,242,236	11.2
交通安全対策特別交付金	15,209	0.0	14,015	0.0	12,067	0.0	10,515	0.0	9,702	0.0
配当割交付金	58,578	0.1	92,449	0.2	83,562	0.2	93,014	0.2	130,507	0.2
株式等譲渡所得割交付金	79,207	0.1	115,218	0.2	68,737	0.1	112,372	0.2	194,004	0.3
分担金及び負担金	210,720	0.3	211,062	0.4	223,702	0.4	246,201	0.4	264,032	0.5
使用料及び手数料	704,212	1.1	668,813	1.1	704,231	1.3	752,572	1.4	709,637	1.3
国庫支出金	21,617,695	33.5	13,358,022	23.0	10,982,820	20.6	11,147,650	19.9	10,230,875	18.4
県支出金	4,023,425	6.2	3,817,408	6.6	3,778,275	7.1	3,741,572	6.7	3,859,345	7.0
財産収入	72,199	0.1	118,454	0.2	120,041	0.2	91,345	0.2	283,118	0.5
寄附金	515,509	0.8	454,761	0.8	561,641	1.1	551,226	1.0	493,876	0.9
繰入金	1,838,392	2.9	1,712,011	2.9	1,343,403	2.5	1,110,037	1.9	1,403,070	2.5
繰越金	1,110,126	1.7	1,163,622	2.0	1,091,636	2.0	1,241,324	2.2	1,032,050	1.9
諸収入	1,626,675	2.5	1,734,218	3.0	1,862,817	3.5	1,858,044	3.3	1,686,189	3.0
市 債	4,645,488	7.2	4,703,629	8.1	2,710,389	5.1	4,849,548	8.6	4,393,352	7.9
歳入総額	64,605,086	100	58,138,698	100	53,255,304	100	56,135,788	100	55,549,010	100

資料：財政課

138 市民1人当たりの歳入額の推移

(単位：円)

令和2年度	3年度	4年度	5年度	6年度
550,116	500,971	463,549	494,737	495,898

資料：財政課

139 一般会計歳出款別決算額の推移

(単位：千円・%)

款	令和2年度		3年度		4年度		5年度		6年度	
	決算額	構成比	決算額	構成比	決算額	構成比	決算額	構成比	決算額	構成比
議会費	341,783	0.5	342,812	0.6	345,574	0.7	352,185	0.6	341,908	0.6
総務費	18,417,069	29.0	7,965,289	14.0	5,512,993	10.6	5,793,298	10.5	5,636,642	10.3
民生費	20,683,288	32.6	23,273,048	40.8	22,016,187	42.2	23,069,404	41.9	22,966,106	42.1
衛生費	3,662,925	5.8	4,902,410	8.6	4,189,986	8.0	3,714,212	6.7	3,706,302	6.8
労働費	387,698	0.6	378,379	0.7	379,957	0.7	344,595	0.6	331,651	0.6
農林水産業費	1,023,069	1.6	673,906	1.2	863,719	1.7	929,228	1.7	923,616	1.7
商工費	2,142,122	3.4	3,532,271	6.2	2,033,357	3.9	2,161,584	3.9	1,817,436	3.3
土木費	5,296,106	8.3	5,380,393	9.4	5,529,308	10.5	5,160,439	9.4	5,437,029	10.0
消防費	1,720,341	2.7	1,611,140	2.8	1,513,387	2.9	1,553,666	2.8	1,950,075	3.6
教育費	5,262,090	8.3	4,319,575	7.5	4,990,547	9.6	7,223,362	13.1	6,425,635	11.8
災害復旧費	130,291	0.2	122,484	0.2	46,695	0.1	35,319	0.1	37,706	0.1
公債費	4,374,682	6.9	4,545,355	8.0	4,752,232	9.1	4,766,446	8.7	4,933,865	9.1
諸支出金	-	-	-	-	-	-	-	-	-	-
歳出総額	63,441,464	100	57,047,062	100	52,173,942	100	55,103,738	100	54,507,971	100

資料：財政課

140 市民1人当たりの歳出額の推移

(単位：円)

令和2年度	3年度	4年度	5年度	6年度
540,208	491,565	454,137	485,641	486,604

資料：財政課

141 特別会計歳入決算額の推移

(単位：千円)

事業別	令和2年度	3年度	4年度	5年度	6年度
渡海船	232,418	185,393	224,534	172,582	175,705
住宅新築資金等貸付	70,007	-	-	-	-
平尾墓園	25,022	31,534	24,839	28,666	27,499
公共下水道	-	-	-	-	-
国民健康保険	12,125,579	12,004,352	11,875,185	11,738,307	10,769,952
介護保険	13,505,829	13,497,977	13,493,869	13,647,337	13,788,148
後期高齢者医療	1,884,857	1,880,350	1,957,742	2,058,348	2,274,570
工業用地造成	326,677	206,516	308,447	-	-

資料：財政課

142 特別会計歳出決算額の推移

(単位：千円)

事業別	令和2年度	3年度	4年度	5年度	6年度
渡海船	232,418	185,393	224,534	172,582	175,705
住宅新築資金等貸付	70,007	-	-	-	-
平尾墓園	24,125	31,534	24,839	28,666	27,499
公共下水道	-	-	-	-	-
国民健康保険	12,125,579	12,004,352	11,875,185	11,738,307	10,769,952
介護保険	13,450,578	13,300,754	13,163,058	13,431,490	13,788,148
後期高齢者医療	1,787,779	1,796,841	1,864,865	1,965,136	2,156,440
工業用地造成	238,445	146,722	148,485	-	-

資料：財政課

50. 市 税

143 市税収納実績

(単位：円)

年度	予算額	調定額	収入額	収入歩合(%)	
				対予算	対調定
平成27年度	19,196,897,000	19,855,434,360	19,264,958,176	100.35	97.03
28	18,798,554,000	19,167,450,533	18,628,882,569	99.10	97.19
29	19,204,392,000	19,622,272,178	19,170,545,514	99.82	97.70
30	19,007,920,000	19,151,390,525	18,742,327,013	98.60	97.86
令和元年度	19,771,793,000	19,935,198,234	19,566,711,922	98.96	98.15
2	19,327,057,000	19,736,303,221	19,331,276,223	100.02	97.95
3	19,514,647,000	19,746,409,958	19,503,775,868	99.94	98.77
4	19,611,251,000	19,919,182,173	19,711,988,755	100.51	98.96
5	20,531,002,000	20,775,730,491	20,582,487,704	100.25	99.07
6	19,675,368,000	20,125,462,747	19,932,938,913	100.31	99.04

資料：収税課

144 市税負担年度別比較

年度	人口	世帯数	調定額(円) (現年課税分)	1人当たり 負担額(円)	1世帯当たり 負担額(円)
平成27年度	122,347	57,144	19,261,731,960	157,435	337,074
28	121,637	57,361	18,629,634,164	153,158	324,779
29	120,915	57,565	19,176,229,415	158,593	333,123
30	119,893	57,621	18,741,004,473	156,314	325,246
令和元年度	118,970	57,741	19,570,385,091	164,498	338,934
2	117,846	57,740	19,405,995,782	164,673	336,093
3	116,624	57,614	19,411,972,208	166,449	336,932
4	115,314	57,569	19,732,125,002	171,116	342,756
5	114,070	57,550	20,609,426,096	180,673	358,113
6	111,317	57,323	19,969,344,456	179,392	348,365

注：平成24年度以降人口は外国人を含む

資料：収税課

人口、世帯数は各年12月末現在

145 市税収入額

(単位：円)

款	令和2年度		3年度		4年度		5年度		6年度	
	金額	構成比	金額	構成比	金額	構成比	金額	構成比	金額	構成比
市民税	7,416,385,247	38.36	7,808,402,609	40.04	7,885,977,828	40.01	7,876,051,413	38.27	7,371,515,103	38.27
〔個人普通徴収〕	(760,145,788)	(3.93)	(721,574,213)	(3.70)	(714,937,470)	(3.63)	(779,011,982)	(3.80)	(685,099,939)	(3.80)
〔個人年金徴収〕	(259,966,300)	(1.34)	(257,257,695)	(1.32)	(251,414,672)	(1.28)	(250,661,727)	(1.22)	(223,652,096)	(1.22)
〔個人特別徴収〕	(4,896,140,391)	(25.33)	(4,843,297,201)	(24.83)	(4,931,324,886)	(25.02)	(5,043,596,504)	(24.49)	(4,717,222,173)	(24.49)
〔法人〕	(1,500,132,768)	(7.76)	(1,986,273,500)	(10.18)	(1,988,300,800)	(10.09)	(1,802,781,200)	(8.76)	(1,745,540,895)	(8.76)
固定資産税	9,480,914,407	49.04	9,220,349,567	47.27	9,274,235,818	47.05	10,135,817,498	49.24	10,014,721,976	49.24
交付金及び納付金	11,251,100	0.06	11,386,300	0.06	11,273,800	0.06	10,893,700	0.05	10,861,600	0.05
軽自動車税	414,848,714	2.15	428,733,861	2.20	445,417,115	2.26	449,665,485	2.18	464,683,220	2.18
(種別割) R1.10.1~	(402,653,814)	(2.08)	(414,111,861)	(2.12)	(424,926,315)	(2.16)	(431,556,885)	(2.10)	(439,066,620)	(2.10)
(環境性能割) R1.10.1~	(12,194,900)	(0.063)	(14,622,000)	(0.075)	(20,490,800)	(0.104)	(18,108,600)	(0.088)	(25,616,600)	(0.088)
市たばこ税	782,458,735	4.05	837,880,061	4.30	872,021,419	4.42	874,426,269	4.25	843,168,362	4.25
都市計画税	1,225,034,620	6.34	1,196,502,520	6.13	1,222,521,275	6.20	1,235,116,739	6.00	1,227,497,552	6.00
入湯税	383,400	0.002	520,950	0.003	541,500	0.003	516,600	0.003	491,100	0.003
特別土地保有税	-	-	-	-	-	-	-	-	-	-
計	19,331,276,223	100.00	19,503,775,868	100.00	19,711,988,755	100.00	20,582,487,704	100.00	19,932,938,913	100.00
〔うち滞納繰越分〕	(102,108,730)	(0.53)	(166,319,201)	(0.85)	(55,892,425)	(0.28)	(50,343,062)	(0.24)	(51,181,988)	(0.24)

資料：収税課

13 選 挙

51. 選 挙

146 選挙別有権者数と投票率

選挙の種類	執行年月日	当日有権者数			投票者数			投票率
		総数	男	女	総数	男	女	
新居浜市長選挙	H20. 11. 9	102,317	48,050	54,267	59,300	27,119	32,181	57.96
衆議院議員総選挙(小選)	H21. 8. 30	102,746	48,315	54,431	73,035	34,308	38,727	71.08
〃 (比例)	H21. 8. 30	102,746	48,315	54,431	73,030	34,299	38,731	71.08
参議院議員通常選挙(選)	H22. 7. 11	102,510	48,241	54,269	56,831	26,679	30,152	55.44
〃 (比例)	H22. 7. 11	102,510	48,241	54,269	56,816	26,674	30,142	55.42
愛媛県知事選挙	H22. 11. 28	101,728	47,809	53,919	37,927	17,648	20,279	37.28
愛媛県議会議員選挙	H23. 4. 10	101,048	47,447	53,601	50,048	23,265	26,783	49.53
新居浜市議会議員選挙	H23. 4. 24	100,977	47,413	53,564	53,717	24,550	29,167	53.20
衆議院議員総選挙(小選)	H24. 12. 16	101,789	47,959	53,830	59,853	28,548	31,305	58.80
〃 (比例)	H24. 12. 16	101,789	47,959	53,830	59,847	28,543	31,304	58.80
参議院議員通常選挙(選)	H25. 7. 21	101,326	47,706	53,620	47,922	22,864	25,058	47.29
〃 (比例)	H25. 7. 21	101,326	47,706	53,620	47,912	22,864	25,048	47.29
愛媛県知事選挙	H26. 11. 16	100,037	47,162	52,875	31,704	14,801	16,903	31.69
衆議院議員総選挙(小選)	H26. 12. 14	100,537	47,436	53,101	49,548	23,841	25,707	49.28
〃 (比例)	H26. 12. 14	100,537	47,436	53,101	49,529	23,837	25,692	49.26
愛媛県議会議員選挙	H27. 4. 12	99,064	46,670	52,394	44,469	21,105	23,364	44.89
新居浜市議会議員選挙	H27. 4. 26	99,021	46,647	52,374	52,012	24,072	27,940	52.53
参議院議員通常選挙(選)	H28. 7. 10	101,713	48,028	53,685	55,020	26,000	29,020	54.09
〃 (比例)	H28. 7. 10	101,713	48,028	53,685	55,008	25,997	29,011	54.08
衆議院議員総選挙(小選)	H29. 10. 22	101,070	47,805	53,265	52,361	25,004	27,357	51.81
〃 (比例)	H29. 10. 22	101,070	47,805	53,265	52,340	24,996	27,344	51.79
愛媛県知事選挙	H30. 11. 18	99,752	47,184	52,568	33,545	15,527	18,018	33.63
愛媛県議会議員選挙	H31. 4. 7	98,881	46,750	52,131	41,265	19,648	21,617	41.73
新居浜市議会議員選挙	H31. 4. 21	98,755	46,689	52,066	46,697	21,688	25,009	47.29
参議院議員通常選挙(選)	R 1. 7. 21	99,944	47,383	52,561	50,330	23,780	26,550	50.36
〃 (比例)	R 1. 7. 21	99,944	47,383	52,561	50,313	23,772	26,541	50.34
新居浜市長選挙	R 2. 11. 15	98,520	46,755	51,765	39,067	18,404	20,663	39.65
衆議院議員総選挙(小選)	R 3. 10. 31	98,344	46,800	51,544	54,860	26,236	28,624	55.78
〃 (比例)	R 3. 10. 31	98,344	46,800	51,544	54,846	26,232	28,614	55.77
参議院議員通常選挙(選)	R 4. 7. 10	97,688	46,496	51,192	47,646	22,795	24,851	48.77
〃 (比例)	R 4. 7. 10	97,688	46,496	51,192	47,638	22,790	24,848	48.77
愛媛県知事選挙	R 4. 11. 20	96,708	46,049	50,659	28,975	13,482	15,493	29.96
愛媛県議会議員選挙	R 5. 4. 9	95,622	45,541	50,081	36,083	17,418	18,665	37.74
新居浜市議会議員選挙	R 5. 4. 23	95,512	45,484	50,028	41,645	19,516	22,129	43.60
衆議院議員総選挙(小選)	R 6. 10. 27	95,132	45,490	49,642	49,353	23,848	25,505	51.88

” (比例)	R 6.10.27	95,132	45,490	49,642	49,336	23,844	25,492	51.86
新居浜市長選挙	R 6.11.10	94,528	45,148	49,380	42,989	20,490	22,499	45.48
愛媛県議会議員補欠選挙	R 7.7.13	93,539	44,735	48,804	38,065	18,331	19,734	40.69
参议院議員通常選挙(選)	R 7.7.20	94,241	45,126	49,115	52,101	25,290	26,811	55.28
” (比例)	R 7.7.20	94,241	45,126	49,115	52,082	25,285	26,797	55.26

資料：選挙管理委員会

14 市 民 施 設

52. 文化・教育施設

147 文化施設利用状況

(単位：人)

施設名		令和2年度	令和3年度	令和4年度	令和5年度	令和6年度
市民文化センター	大ホール (1,164席)	11,389	14,383	28,022	28,729	26,739
	中ホール (固定486席、車いす席3)	7,860	8,400	11,074	14,260	16,735
	別館会議室等	26,155	15,601	27,699	29,575	29,639
ふるさと館		1,125	952	719	1,538	1,508
あかがねミュージアム		94,274	108,040	155,742	180,535	156,084
計		140,803	147,376	223,256	254,637	230,705

資料：(公財)新居浜市文化体育振興事業団、別子山企業組合
あかがねミュージアム運営グループ

53. 体育施設

148 体育施設利用状況

(単位：人)

施設名		令和2年度	3年度	4年度	5年度	6年度
市民体育館		82,057	50,462	86,014	99,046	107,224
山根総合体育館		45,162	30,555	49,614	52,917	48,776
市営野球場		8,305	8,666	15,857	20,543	21,422
山根市民グラウンド		28,035	18,518	28,396	27,994	27,814
東雲競技場		16,185	12,499	15,990	12,105	11,178
武徳殿		24,050	14,580	29,500	15,294	12,370
重量拳練習場		4,856	3,993	4,370	5,333	4,102
文化振興会館		5,067	4,264	7,888	8,978	8,511
別子山市民プール		-	208	492	220	222
別子山市民グラウンド		130	10	338	-	25
弓道場		4,600	2,850	4,700	1,400	8,789
東雲市民プール		-	8,665	15,982	32,910	37,205
山根公園屋内プール		13,491	10,417	15,811	14,945	5,049
テニスコート	河川敷	34,175	24,800	30,615	34,907	31,496
	山根	29,330	21,057	25,668	32,250	32,868
市営サッカー場		20,282	21,314	33,952	37,289	35,198
多喜浜体育館		16,674	12,064	15,454	17,501	17,956
計		474,539	332,399	244,922	380,641	410,205

資料：(公財)新居浜市文化体育振興事業団、別子山企業組合

15 そ の 他

54. 県内各市の主要統計指標

149 県内各市の主要統計指標（土地）

	総面積 (km ²) (R5.10.1)	可住地面積 (km ²) (R5.10.1)	林野面積 (km ²) (R2.2.1)	可住地面積割合 (%) (R5.10.1)	DID面積 (km ²) (R2.10.1)	DID面積割合 (%) (R2.10.1)	民有地面積 (ha) (R5.1.1)	宅地面積 (ha) (R5.1.1)	宅地化率 (%) (R5.1.1)
県 計	5,675.92	1,665.74	4,010.18	29.3	157.4	2.8	325,040	23,579	7.3
市 計	3,967.34	1,313.22	2,654.09	33.1	152.3	3.8	218,954	20,833	9.5
町 計	1,708.60	352.51	1,356.09	20.6	5.1	0.3	106,085	2,745	2.6
松 山 市	429.35	240.94	188.41	56.1	70.6	16.4	25,135	5,436	21.6
今 治 市	419.21	196.23	222.98	46.8	14.9	3.6	25,744	3,187	12.4
宇和島市	468.19	136.51	331.65	29.2	6.3	1.3	23,964	1,106	4.6
八幡浜市	132.65	62.30	70.35	47.0	2.3	1.8	7,457	409	5.5
新居浜市	234.47	63.55	170.92	27.1	29.1	12.4	10,505	2,549	24.3
西条市	510.04	159.18	350.86	31.2	8.3	1.6	24,551	2,959	12.1
大洲市	432.12	116.97	315.15	27.1	1.4	0.3	22,142	824	3.7
伊予市	194.43	79.55	114.88	40.9	3.4	1.8	16,230	667	4.1
四国中央市	421.24	90.79	330.45	21.6	13.5	3.2	20,578	2,057	10.0
西予市	514.34	116.98	397.36	22.7	-	-	33,904	984	2.9
東温市	211.30	50.22	161.08	23.8	2.5	1.2	8,744	655	7.5

注：DID面積…人口集中地区

資料：県統計課（市町のすがた）

（総務省が一定の条件により指定した地域）

150 県内各市の主要統計指標（人口）

	(1) 人口増加数		(2) 人口増加率		自然増加率		社会増加率	
	H22～27年 (人)	H27～R2年 (人)	H22～27年 (人)	H27～R2年 (人)	出生率 (%) (R5)	死亡率 (%) (R5)	転入率 (%) (R5)	転出率 (%) (R5)
県 計	△ 46,231	△ 50,421	△ 3.2	△ 3.6	0.54	1.56	3.19	3.31
市 計	△ 37,533	△ 41,188	△ 2.9	△ 3.3	0.56	1.53	3.19	3.31
町 計	△ 8,698	△ 9,233	△ 6.3	△ 8.8	0.42	2.04	3.57	3.68
松 山 市	△ 2,366	△ 3,673	△ 0.5	△ 0.7	0.62	1.30	3.05	3.10
今 治 市	△ 8,418	△ 6,442	△ 5.1	△ 4.1	0.47	1.70	3.44	3.49
宇和島市	△ 6,745	△ 6,656	△ 8.0	△ 8.6	0.44	2.06	2.60	3.10
八幡浜市	△ 3,419	△ 2,964	△ 8.9	△ 8.5	0.42	1.97	3.18	3.43
新居浜市	△ 1,832	△ 3,965	△ 1.5	△ 3.3	0.63	1.57	2.95	3.11
西条市	△ 3,917	△ 3,383	△ 3.5	△ 3.1	0.53	1.55	3.40	3.50
大洲市	△ 3,071	△ 3,511	△ 6.5	△ 8.0	0.39	1.78	2.81	3.25
伊予市	△ 1,190	△ 1,694	△ 3.1	△ 4.6	0.47	1.52	3.05	2.83
四国中央市	△ 2,774	△ 4,659	△ 3.1	△ 5.3	0.53	1.59	2.60	3.06
西予市	△ 3,161	△ 3,531	△ 7.5	△ 9.1	0.37	2.14	2.80	3.08
東温市	△ 640	△ 710	△ 1.8	△ 2.1	0.55	1.29	6.80	6.35

注：(1)、(2)国勢調査

資料：県統計課（市町のすがた）