

# 12 行 財 政

## 48. 行 政

### 135 歴 代 市 長

代 順	氏 名	就 任 年 月 日	離 任 年 月 日
初 代	白 石 譽二郎	昭和12年12月30日	昭和16年12月29日
2	白 石 譽二郎	16. 12. 30	19. 5. 4
3	西 澤 定 義	19. 5. 5	21. 3. 17
4	島 村 計 治	21. 7. 2	21. 12. 31
5	荒 井 源太郎	22. 4. 5	26. 4. 4
6	白 石 捷 一	26. 4. 24	30. 4. 10
7	小 野 香 奄	30. 5. 2	34. 4. 29
8	小 野 香 奄	34. 5. 1	38. 4. 29
9	小 野 香 奄	38. 5. 1	40. 2. 24
10	泉 敬 太 郎	40. 4. 15	44. 4. 14
11	泉 敬 太 郎	44. 4. 15	48. 4. 14
12	泉 敬 太 郎	48. 4. 15	52. 4. 14
13	泉 敬 太 郎	52. 4. 15	56. 4. 14
14	泉 敬 太 郎	56. 4. 15	59. 10. 16
15	伊 藤 武 志	59. 11. 18	63. 11. 17
16	伊 藤 武 志	63. 11. 18	平成 4. 11. 17
17	伊 藤 武 志	平成 4. 11. 18	8. 11. 17
18	伊 藤 武 志	8. 11. 18	12. 11. 17
19	佐々木 龍 龍	12. 11. 18	16. 11. 17
20	佐々木 龍 龍	16. 11. 18	20. 11. 17
21	佐々木 龍 龍	20. 11. 18	24. 11. 17
22	石 川 勝 行	24. 11. 18	28. 11. 17
23	石 川 勝 行	28. 11. 18	令和 2. 11. 17
24	石 川 勝 行	令和 2. 11. 18	6. 11. 17
25	古 川 拓 哉	6. 11. 18	

### 歴 代 助 役

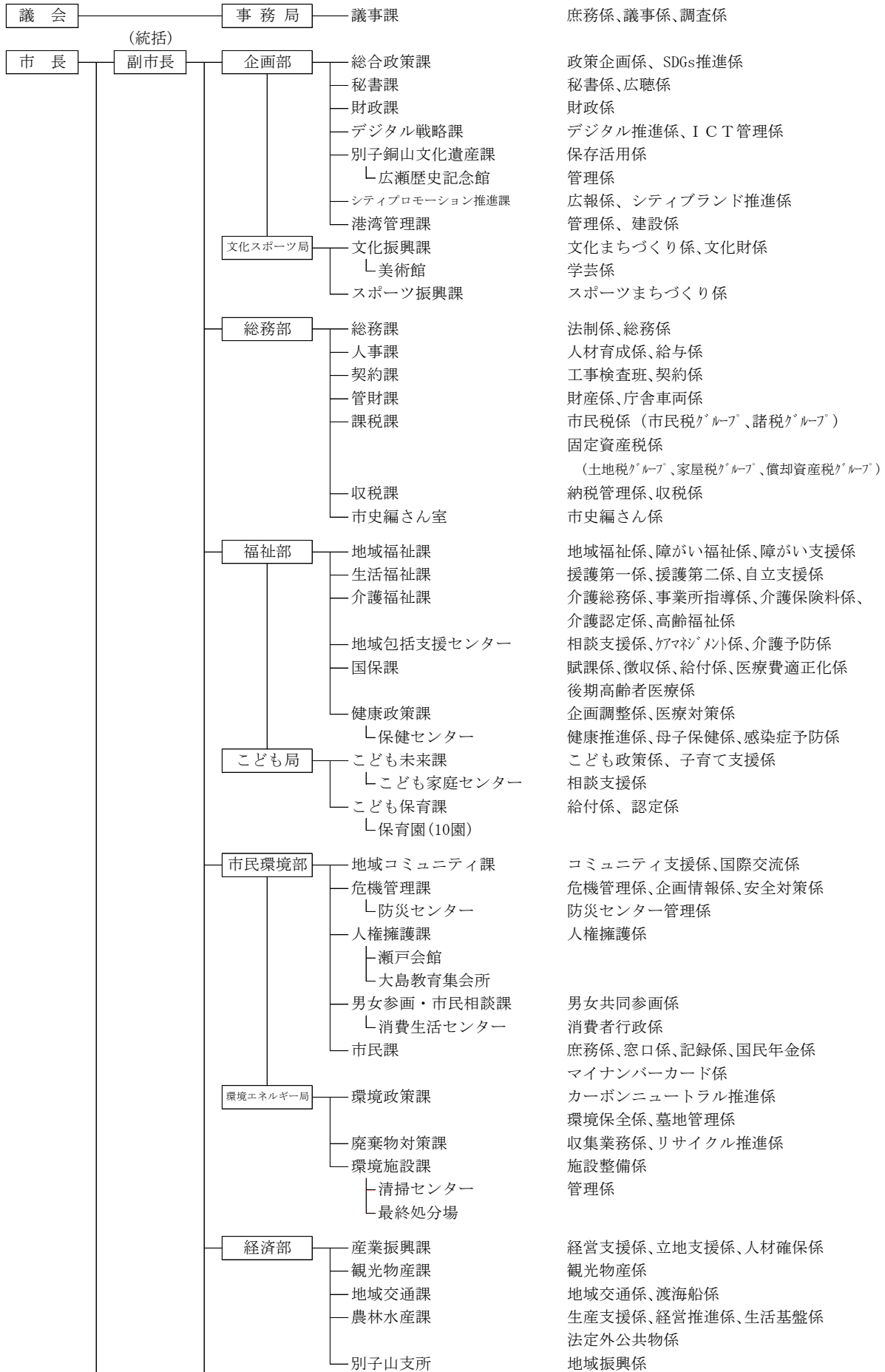
初 代	本 藤 巳 勢一	昭和12年12月21日	昭和15年11月28日
2	西 澤 定 義	17. 7. 22	19. 5. 4
3	矢 野 桃 郎	19. 5. 10	20. 9. 15
4	白 石 喜 八	20. 11. 10	22. 4. 10
5	中 川 英 嗣	22. 7. 1	23. 4. 14
6	近 藤 続 行	23. 4. 30	26. 5. 10
7	岡 田 稔 六	26. 5. 28	26. 9. 14
8	岡 田 大 六	26. 9. 17	30. 1. 28
9	瀧 幸 龍 栄	30. 7. 21	34. 7. 20
10	瀧 幸 龍 栄	34. 7. 21	38. 7. 20
11	伊 東 祐 一	38. 8. 1	40. 7. 31
11	近 石 義 巳	38. 8. 1	40. 7. 31
12	齋 藤 一	40. 12. 4	44. 12. 3
13	井 上 啓 三 郎	45. 3. 28	49. 3. 27
14	松 田 茂 久	49. 6. 29	53. 6. 28
15	松 田 茂 久	53. 6. 29	57. 6. 28
16	松 田 茂 久	57. 6. 29	60. 12. 31
17	加 藤 照 光	61. 1. 1	平成元. 12. 31
18	加 藤 照 光	平成 2. 1. 1	5. 12. 31
19	加 藤 照 光	6. 1. 1	6. 9. 30
20	神 野 秀 明	6. 10. 1	10. 9. 30
21	神 野 秀 明	10. 10. 1	12. 12. 31
22	片 上 孝 光	13. 1. 1	14. 12. 31
23	鈴 木 暉 三 弘	15. 1. 1	18. 12. 31

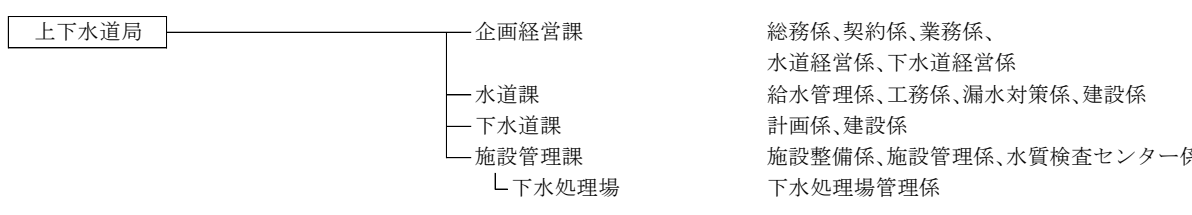
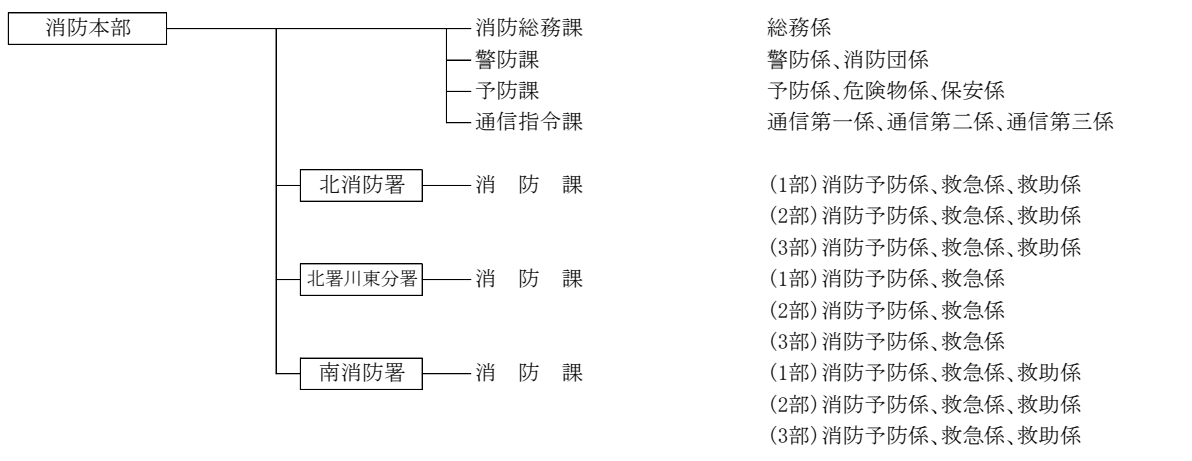
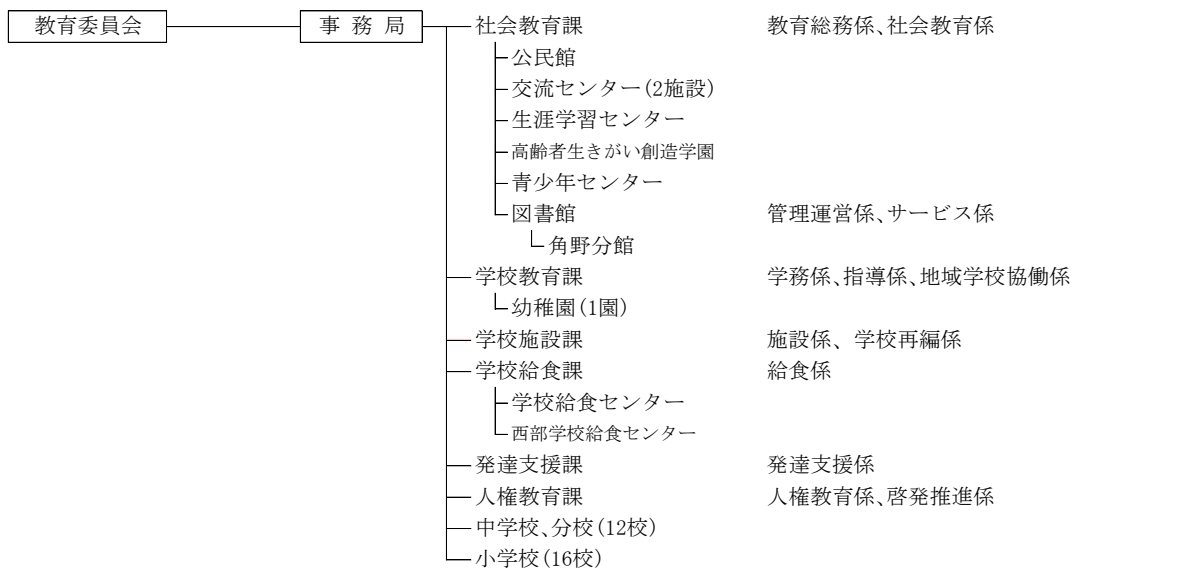
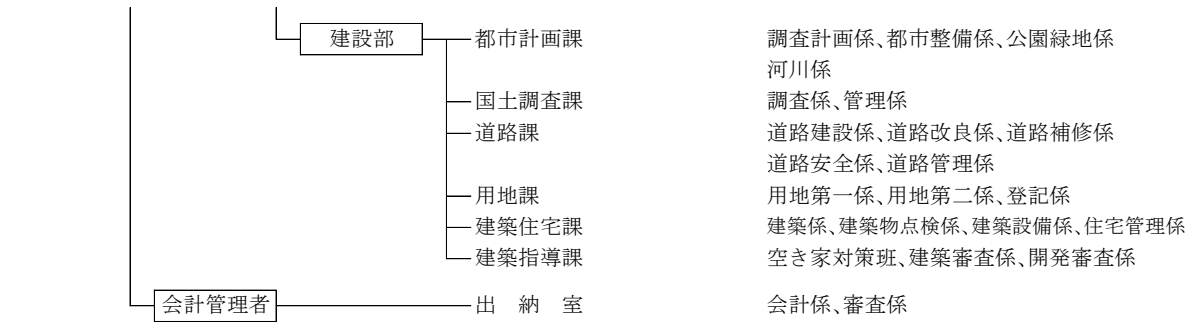
歴代副市長

初代				平成19.	4.	1	平成23.	3.	31
2	石川勝行	石川勝行		23.	4.	1	24.	9.	21
3	近藤清孝	近藤清孝		25.	1.	1	28.	12.	31
4	寺田政則	寺田政則		29.	1.	1	令和 2.	12.	31
5	加藤龍一	加藤龍一		令和 2.	4.	1	6.	3.	31
6	原一禎	原一禎		3.	1.	1	6.	12.	31
7	赤尾	赤尾		7.	1.	1			

歴代収入役

初代				昭和12年12月21日	昭和16年12月19日				
2	小野豊	小野豊		16.	12.	20	20.	11.	9
3	小野豊	小野豊		20.	11.	10	22.	6.	19
4	小野豊	小野豊		22.	6.	20	22.	12.	31
5	鈴木健市	鈴木健市		23.	4.	30	27.	4.	30
6	鈴木健市	鈴木健市		27.	5.	1	31.	4.	30
7	鈴木健市	鈴木健市		31.	5.	1	35.	4.	30
8	鈴木健市	鈴木健市		35.	5.	9	39.	5.	8
9	齋藤一	齋藤一		39.	5.	9	40.	12.	3
10	藤田襄	藤田襄		40.	12.	4	44.	12.	3
11	永易治	永易治		45.	3.	28	49.	3.	27
12	稲見正夫	稲見正夫		49.	6.	29	53.	6.	28
13	稲見正夫	稲見正夫		53.	6.	29	57.	6.	28
14	稲見正夫	稲見正夫		57.	6.	29	60.	12.	31
15	高橋昭博	高橋昭博		61.	1.	1	平成元.	12.	31
16	高橋昭博	高橋昭博		平成 2.	1.	1	5.	12.	31
17	高橋昭博	高橋昭博		6.	1.	1	6.	9.	30
18	近藤宗治	近藤宗治		6.	10.	1	10.	9.	30
19	近藤宗治	近藤宗治		10.	10.	1	12.	12.	31
20	稲見重幸	稲見重幸		13.	1.	1	16.	12.	31
21	田村重浩	田村重浩		17.	4.	1	21.	3.	31





## 49. 財 政

137 一般会計歳入款別決算額の推移

(単位：千円・%)

款	令和2年度		3年度		4年度		5年度		6年度	
	決算額	構成比	決算額	構成比	決算額	構成比	決算額	構成比	決算額	構成比
市 税	19,331,276	30.0	19,503,776	33.5	19,711,989	37.0	20,582,488	36.7	19,932,939	35.9
地方譲与税	341,281	0.5	350,121	0.6	356,831	0.7	348,821	0.6	370,931	0.7
利子割交付金	22,351	0.0	20,362	0.0	13,937	0.0	8,919	0.0	13,676	0.0
地方消費税交付金	2,574,876	4.0	2,794,641	4.8	2,889,271	5.4	2,886,632	5.1	3,182,481	5.7
ゴルフ場利用税交付金	28,530	0.0	31,043	0.1	31,698	0.1	31,379	0.1	31,349	0.1
法人事業税交付金	181,085	0.3	305,448	0.5	306,163	0.6	306,222	0.5	343,773	0.6
環境性能割交付金	18,593	0.0	20,455	0.0	23,083	0.1	33,625	0.1	33,184	0.1
地方特例交付金	111,540	0.2	341,658	0.6	123,614	0.2	235,562	0.4	708,684	1.3
地方交付税	5,478,119	8.5	6,607,512	11.4	6,255,397	11.8	5,896,720	10.5	6,242,236	11.2
交通安全対策特別交付金	15,209	0.0	14,015	0.0	12,067	0.0	10,515	0.0	9,702	0.0
配当割交付金	58,578	0.1	92,449	0.2	83,562	0.2	93,014	0.2	130,507	0.2
株式等譲渡所得割交付金	79,207	0.1	115,218	0.2	68,737	0.1	112,372	0.2	194,004	0.3
分担金及び負担金	210,720	0.3	211,062	0.4	223,702	0.4	246,201	0.4	264,032	0.5
使用料及び手数料	704,212	1.1	668,813	1.1	704,231	1.3	752,572	1.4	709,637	1.3
国庫支出金	21,617,695	33.5	13,358,022	23.0	10,982,820	20.6	11,147,650	19.9	10,230,875	18.4
県支出金	4,023,425	6.2	3,817,408	6.6	3,778,275	7.1	3,741,572	6.7	3,859,345	7.0
財産収入	72,199	0.1	118,454	0.2	120,041	0.2	91,345	0.2	283,118	0.5
寄附金	515,509	0.8	454,761	0.8	561,641	1.1	551,226	1.0	493,876	0.9
繰入金	1,838,392	2.9	1,712,011	2.9	1,343,403	2.5	1,110,037	1.9	1,403,070	2.5
繰越金	1,110,126	1.7	1,163,622	2.0	1,091,636	2.0	1,241,324	2.2	1,032,050	1.9
諸収入	1,626,675	2.5	1,734,218	3.0	1,862,817	3.5	1,858,044	3.3	1,686,189	3.0
市 債	4,645,488	7.2	4,703,629	8.1	2,710,389	5.1	4,849,548	8.6	4,393,352	7.9
歳入総額	64,605,086	100	58,138,698	100	53,255,304	100	56,135,788	100	55,549,010	100

資料：財政課

138 市民1人当たりの歳入額の推移

(単位：円)

令和2年度	3年度	4年度	5年度	6年度
550,116	500,971	463,549	494,737	495,898

資料：財政課

## 139 一般会計歳出款別決算額の推移

(単位：千円・%)

款	令和2年度		3年度		4年度		5年度		6年度	
	決算額	構成比	決算額	構成比	決算額	構成比	決算額	構成比	決算額	構成比
議会費	341,783	0.5	342,812	0.6	345,574	0.7	352,185	0.6	341,908	0.6
総務費	18,417,069	29.0	7,965,289	14.0	5,512,993	10.6	5,793,298	10.5	5,636,642	10.3
民生費	20,683,288	32.6	23,273,048	40.8	22,016,187	42.2	23,069,404	41.9	22,966,106	42.1
衛生費	3,662,925	5.8	4,902,410	8.6	4,189,986	8.0	3,714,212	6.7	3,706,302	6.8
労働費	387,698	0.6	378,379	0.7	379,957	0.7	344,595	0.6	331,651	0.6
農林水産業費	1,023,069	1.6	673,906	1.2	863,719	1.7	929,228	1.7	923,616	1.7
商工費	2,142,122	3.4	3,532,271	6.2	2,033,357	3.9	2,161,584	3.9	1,817,436	3.3
土木費	5,296,106	8.3	5,380,393	9.4	5,529,308	10.5	5,160,439	9.4	5,437,029	10.0
消防費	1,720,341	2.7	1,611,140	2.8	1,513,387	2.9	1,553,666	2.8	1,950,075	3.6
教育費	5,262,090	8.3	4,319,575	7.5	4,990,547	9.6	7,223,362	13.1	6,425,635	11.8
災害復旧費	130,291	0.2	122,484	0.2	46,695	0.1	35,319	0.1	37,706	0.1
公債費	4,374,682	6.9	4,545,355	8.0	4,752,232	9.1	4,766,446	8.7	4,933,865	9.1
諸支出金	-	-	-	-	-	-	-	-	-	-
歳出総額	63,441,464	100	57,047,062	100	52,173,942	100	55,103,738	100	54,507,971	100

資料：財政課

## 140 市民1人当たりの歳出額の推移

(単位：円)

令和2年度	3年度	4年度	5年度	6年度
540,208	491,565	454,137	485,641	486,604

資料：財政課

## 141 特別会計歳入決算額の推移

(単位：千円)

事業別	令和2年度	3年度	4年度	5年度	6年度
渡海船	232,418	185,393	224,534	172,582	175,705
住宅新築資金等貸付	70,007	-	-	-	-
平尾墓園	25,022	31,534	24,839	28,666	27,499
公共下水道	-	-	-	-	-
国民健康保険	12,125,579	12,004,352	11,875,185	11,738,307	10,769,952
介護保険	13,505,829	13,497,977	13,493,869	13,647,337	13,788,148
後期高齢者医療	1,884,857	1,880,350	1,957,742	2,058,348	2,274,570
工業用地造成	326,677	206,516	308,447	-	-

資料：財政課

## 142 特別会計歳出決算額の推移

(単位：千円)

事業別	令和2年度	3年度	4年度	5年度	6年度
渡海船	232,418	185,393	224,534	172,582	175,705
住宅新築資金等貸付	70,007	-	-	-	-
平尾墓園	24,125	31,534	24,839	28,666	27,499
公共下水道	-	-	-	-	-
国民健康保険	12,125,579	12,004,352	11,875,185	11,738,307	10,769,952
介護保険	13,450,578	13,300,754	13,163,058	13,431,490	13,788,148
後期高齢者医療	1,787,779	1,796,841	1,864,865	1,965,136	2,156,440
工業用地造成	238,445	146,722	148,485	-	-

資料：財政課

## 50. 市 税

## 143 市税収納実績

(単位：円)

年度	予算額	調定額	収入額	収入歩合(%)	
				対予算	対調定
平成27年度	19,196,897,000	19,855,434,360	19,264,958,176	100.35	97.03
28	18,798,554,000	19,167,450,533	18,628,882,569	99.10	97.19
29	19,204,392,000	19,622,272,178	19,170,545,514	99.82	97.70
30	19,007,920,000	19,151,390,525	18,742,327,013	98.60	97.86
令和元年度	19,771,793,000	19,935,198,234	19,566,711,922	98.96	98.15
2	19,327,057,000	19,736,303,221	19,331,276,223	100.02	97.95
3	19,514,647,000	19,746,409,958	19,503,775,868	99.94	98.77
4	19,611,251,000	19,919,182,173	19,711,988,755	100.51	98.96
5	20,531,002,000	20,775,730,491	20,582,487,704	100.25	99.07
6	19,675,368,000	20,125,462,747	19,932,938,913	100.31	99.04

資料：収税課

## 144 市税負担年度別比較

年度	人口	世帯数	調定額(円) (現年課税分)	1人当たり 負担額(円)	1世帯当たり 負担額(円)
平成27年度	122,347	57,144	19,261,731,960	157,435	337,074
28	121,637	57,361	18,629,634,164	153,158	324,779
29	120,915	57,565	19,176,229,415	158,593	333,123
30	119,893	57,621	18,741,004,473	156,314	325,246
令和元年度	118,970	57,741	19,570,385,091	164,498	338,934
2	117,846	57,740	19,405,995,782	164,673	336,093
3	116,624	57,614	19,411,972,208	166,449	336,932
4	115,314	57,569	19,732,125,002	171,116	342,756
5	114,070	57,550	20,609,426,096	180,673	358,113
6	111,317	57,323	19,969,344,456	179,392	348,365

注：平成24年度以降人口は外国人を含む

資料：収税課

人口、世帯数は各年12月末現在

## 145 市税収入額

(単位：円)

款	令和2年度		3年度		4年度		5年度		6年度	
	金額	構成比	金額	構成比	金額	構成比	金額	構成比	金額	構成比
市民税	7,416,385,247	38.36	7,808,402,609	40.04	7,885,977,828	40.01	7,876,051,413	38.27	7,371,515,103	38.27
〔個人普通徴収〕	(760,145,788)	(3.93)	(721,574,213)	(3.70)	(714,937,470)	(3.63)	(779,011,982)	(3.80)	(685,099,939)	(3.80)
〔個人年金徴収〕	(259,966,300)	(1.34)	(257,257,695)	(1.32)	(251,414,672)	(1.28)	(250,661,727)	(1.22)	(223,652,096)	(1.22)
〔個人特別徴収〕	(4,896,140,391)	(25.33)	(4,843,297,201)	(24.83)	(4,931,324,886)	(25.02)	(5,043,596,504)	(24.49)	(4,717,222,173)	(24.49)
〔法人〕	(1,500,132,768)	(7.76)	(1,986,273,500)	(10.18)	(1,988,300,800)	(10.09)	(1,802,781,200)	(8.76)	(1,745,540,895)	(8.76)
固定資産税	9,480,914,407	49.04	9,220,349,567	47.27	9,274,235,818	47.05	10,135,817,498	49.24	10,014,721,976	49.24
交付金及び納付金	11,251,100	0.06	11,386,300	0.06	11,273,800	0.06	10,893,700	0.05	10,861,600	0.05
軽自動車税	414,848,714	2.15	428,733,861	2.20	445,417,115	2.26	449,665,485	2.18	464,683,220	2.18
(種別割) R1.10.1～	(402,653,814)	(2.08)	(414,111,861)	(2.12)	(424,926,315)	(2.16)	(431,556,885)	(2.10)	(439,066,620)	(2.10)
(環境性能割) R1.10.1～	(12,194,900)	(0.063)	(14,622,000)	(0.075)	(20,490,800)	(0.104)	(18,108,600)	(0.088)	(25,616,600)	(0.088)
市たばこ税	782,458,735	4.05	837,880,061	4.30	872,021,419	4.42	874,426,269	4.25	843,168,362	4.25
都市計画税	1,225,034,620	6.34	1,196,502,520	6.13	1,222,521,275	6.20	1,235,116,739	6.00	1,227,497,552	6.00
入湯税	383,400	0.002	520,950	0.003	541,500	0.003	516,600	0.003	491,100	0.003
特別土地保有税	-	-	-	-	-	-	-	-	-	-
計	19,331,276,223	100.00	19,503,775,868	100.00	19,711,988,755	100.00	20,582,487,704	100.00	19,932,938,913	100.00
〔うち滞納繰越分〕	(102,108,730)	(0.53)	(166,319,201)	(0.85)	(55,892,425)	(0.28)	(50,343,062)	(0.24)	(51,181,988)	(0.24)

資料：収税課