

「子育て」に困ったら 心配になったら

# 子育て相談窓口

子育てについて「どこに相談すればいいの?」「子育てを手伝ってもらえるサービスはあるの?」・・・など、ちょっと聞いてみたいことはありませんか?市内の子育て相談窓口には「子育て支援コーディネーター」がいます。一人ひとりに応じた子育て支援の情報をお伝えしたり、サービスの利用をサポートしたりする相談員のことです。関係機関と連携しながら、必要なサービスをご案内いたします。

妊娠中です。  
近所の子育て情報を  
知りたいです...



引っ越して来たばかり。  
近くに同世代の子どもと一緒に  
遊べるようなところがあるかな?



子どもの発達が  
遅れていないか  
気になるのですが...



対象：妊娠中・0～18歳未満の子ども及び保護者

## お近くのところにお電話ください

※：訪問相談も行っています

### すまいるステーション (市役所1階子ども未来課)

新居浜市一宮町一丁目5番1号 tel.65-1571  
月曜日～金曜日 8:30～17:15  
(祝日、年末年始は除く) (※)

### すまいるステーション (保健センター)

新居浜市庄内町四丁目7番17号 tel.35-1101  
月曜日～金曜日 8:30～17:15  
(祝日、年末年始は除く) (※)

### moku moku hiroba

新居浜市萩生407-2 tel.47-6690  
月曜日～金曜日 9:00～16:00  
(祝日・お盆・地方祭・年末年始は除く)

### 泉川保育園地域子育て支援センター

新居浜市松原町11-15 tel.44-6611  
月曜日～金曜日 10:00～16:00  
(祝日・お盆・地方祭・年末年始は除く) (※)

### 朝日保育園地域子育て支援センター

新居浜市新須賀町3丁目4-5 tel.33-0188  
月曜日～金曜日 10:00～16:00  
(祝日・お盆・地方祭・年末年始は除く) (※)

## 編集後記

少し春めいてきました。桜の季節がもう少しで訪れます。何だかわくわくしますね。皆様のこれからの子育てもわくわくがいっぱいでありますように・・・。

今年度大変お世話になりました。ありがとうございました。

(泉川保育園地域子育て支援センター 相談員 梶原 郁)

新居浜市子育て交流施設すくすく運営事業  
発行日：2026年2月20日  
発行元：泉川保育園地域子育て支援センター  
連絡先：新居浜市松原町11-15 tel.(0897)44-6611  
※掲載している情報は2026年1月20日現在のものです。  
内容によっては変更になる場合もあります。

3 2026  
月号

# すくすく letter



### 川西地区

●朝日保育園  
地域子育て支援センター  
新須賀町3-4-5  
tel.33-0188



●子育て広場ポノ  
前田町8-8(イオン1階)  
tel.47-7776 一時預かり実施



●子育て広場キッズ・政枝  
政枝町2-2-1  
tel.47-8180



●中央児童センター  
繁本町8-10  
tel.34-8600



### 川東地区

●にこちゃんパーク  
多喜浜1-2-16  
(コミュニティハウス三恵1階)  
tel.46-4545



●子育てひろばピノッキオ  
高田1-1-64  
tel.34-6121



●川東児童センター  
八幡2-10-22  
tel.32-8966



### 上部地区

●moku moku hiroba  
萩生407-2  
tel.47-6690 一時預かり実施



●泉川保育園  
地域子育て支援センター  
松原町11-15  
tel.44-6611



●プラネットキッズ  
上泉町8-5 創作ビル401  
tel.47-6775



●上部児童センター  
中萩町10-13  
tel.43-3612



●瀬戸児童館  
瀬戸町7-32  
tel.41-1983



# 新居浜市子育て交流施設 すくすく

市内にある12か所の施設を1か所ずつご紹介します。

## にこちゃんパーク

新居浜市多喜浜 1-2-16  
(コミュニティハウス三恵 1階)

tel.46-4545

Instagram



- 対象** 妊娠期～おおむね3歳未満の子どもと保護者
- 開館** 月・火・木・金 9:30～12:00、13:00～15:30  
(祝日・お盆・地方祭・年末年始を除く)
- 利用料** 無料(材料費が必要なプログラムあり) **駐車場** あり

こんにちは!にこちゃんパークです。

子どもたちや、その保護者が気軽に集い、出合いや交流を通して、自由に遊べる場所です。育児相談や情報交換もできちゃう。おもちゃもたくさん準備しています。ぜひ遊びに来てください。



子どもたちや保護者の方々が楽しめるイベントも随時行っています!



三恵会のマスコットキャラクター「めぐりん」



### 職員より

利用者の方が実家のように遊びに来られる場所、ホッとできる場所が、にこちゃんパークのモットーです。毎日の育児の合間に、ぜひお立ち寄りください。一緒に子育て楽しみましょう!



## 炊飯器で簡単 バナナケーキ



### 【材料】

- ホットケーキミックス・・・200g
- バナナ・・・・・・・・・・・・・2本
- 牛乳・・・・・・・・・・・・・150ml
- 卵・・・・・・・・・・・・・1個
- きび砂糖・・・・・・・・・・・・・小さじ2
- バター・・・・・・・・・・・・・大きじ1

### 【作り方】

- ① バナナをペースト状になるまで潰す。
- ② 新しいボウルに卵と牛乳と溶かしたバターを入れてしっかり混ぜる。
- ③ よく混ぜたらホットケーキミックスを入れて混ぜ、①ときび砂糖を入れて混ぜる。
- ④ 炊飯器にバターを塗って、③を流し入れて普通の炊飯コースでスイッチを入れて待つ。
- ⑤ 早炊きコースでもう一度スイッチを入れて待つ。
- ⑥ 蓋を開け、竹串を刺して生地がつかなければ出来上がり!

## 風船であそぼう!

カラフルな色合いがかわいい、ふわふわと触り心地が気持ちいい風船であそぼう!



### 風船あそびのメリット

- ・当たっても痛くないため低年齢児から取り入れやすい
- ・安価で手軽に用意ができる
- ・風船のカラフルな色合いに触れて色彩感覚を養える
- ・感触遊び、運動遊びなど遊びのバリエーションが広い
- ・風船を介したやりとりでコミュニケーション能力を育める

### 風船遊びの注意点

- ・風船に夢中になって周りの状況が見えなくなってしまう事もある為、広いスペースを確保してあそぶ
- ・風船が割れるとゴムの破片が飛び散ることがある為、誤って口に入れないよう素早く片づける

### ★風船ボール

ボールのように跳ね返ってくるようになります。室内で安全にボール遊びを楽しもう!

#### 【材料】

- 風船
- ビニールテープ

#### 【遊び方】

- ① 膨らませた風船を用意する。
- ② 風船の結び目から放射線状にビニールテープを巻き付ける。(見た目がバスケットボールになるようなイメージ)
- ③ キャッチしたりバウンドさせたり蹴ったりしてあそぼう!



### ★風船タッチ

子どもたちが室内でもたくさん身体を動かすことができます!

#### 【材料】

- 風船
- スズランテープ
- ガムテープ

#### 【遊び方】

- 赤・青・黄色など、分かりやすい色の風船を複数用意してぶら下げ、保護者の「〇色の風船にタッチ!」の掛け声で、子どもたちは〇色の風船をタッチしてあそぶ。
- 子どもたちが手でタッチすることに慣れてきたら、道具を手を持ってタッチする遊びに発展。風船の高さを変えたり揺らしたり等、タッチできる方法を親子で一緒に考えて作戦を立ててあそぶ。



### ★とことこペット風船

足の重みでふわふわトコトコお散歩するよ!

#### 【材料】

- 風船 画用紙
- 紐やリボン ハサミ
- ペン 両面テープ

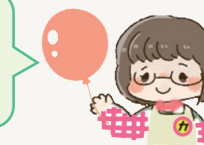
#### 【作り方】

- ① 風船を膨らます。
- ② 画用紙で動物の目・耳・鼻・足(じゃばら折り)を作り、風船に両面テープで貼る。
- ③ 風船の結び目にリボンを結んでできあがり! ゆっくり優しくひっぱって、トコトコお散歩してね。



風船は、工夫次第で遊び方が無限大! いろいろな遊び方で、お子さんと一緒に楽しい時間を過ごしてくださいね!

※手作りおもちゃは、安全基準がないので定期的にメンテナンスをして、保護者が見守りながら遊んでください。



担当: 泉川保育園 地域子育て支援センター 田中 佳代子

## ● 新居浜市からのお知らせ ●

「新居浜市子育て交流施設すくすく」は新居浜市にある0歳から遊びに行ける施設の総称です。大きく3種類(12か所)あります。ぜひ、ご利用ください♪(表紙に一覧を掲載しています)

### 1 子育てひろば 6か所

妊娠期～おおむね3歳未満の親子が気軽に集い、親子で遊んだり情報交換や交流をする場。子育ての不安や悩みなどの相談もお受けしています。うち、2か所では、一時預かりを実施しています。

### 2 児童館 4か所

0歳～18歳未満の子どもが自由に利用することが出来る場。土日も空いています。(月曜休館)

### 3 利用者支援・相談 3か所

うち1か所は子育てひろばに併設しています。

妊娠期～18歳未満の子どもに関する子育てのさまざまな相談に応じ、一人ひとりに寄り添った支援を行います。また、必要に応じては専門家などに橋渡しをいたします。