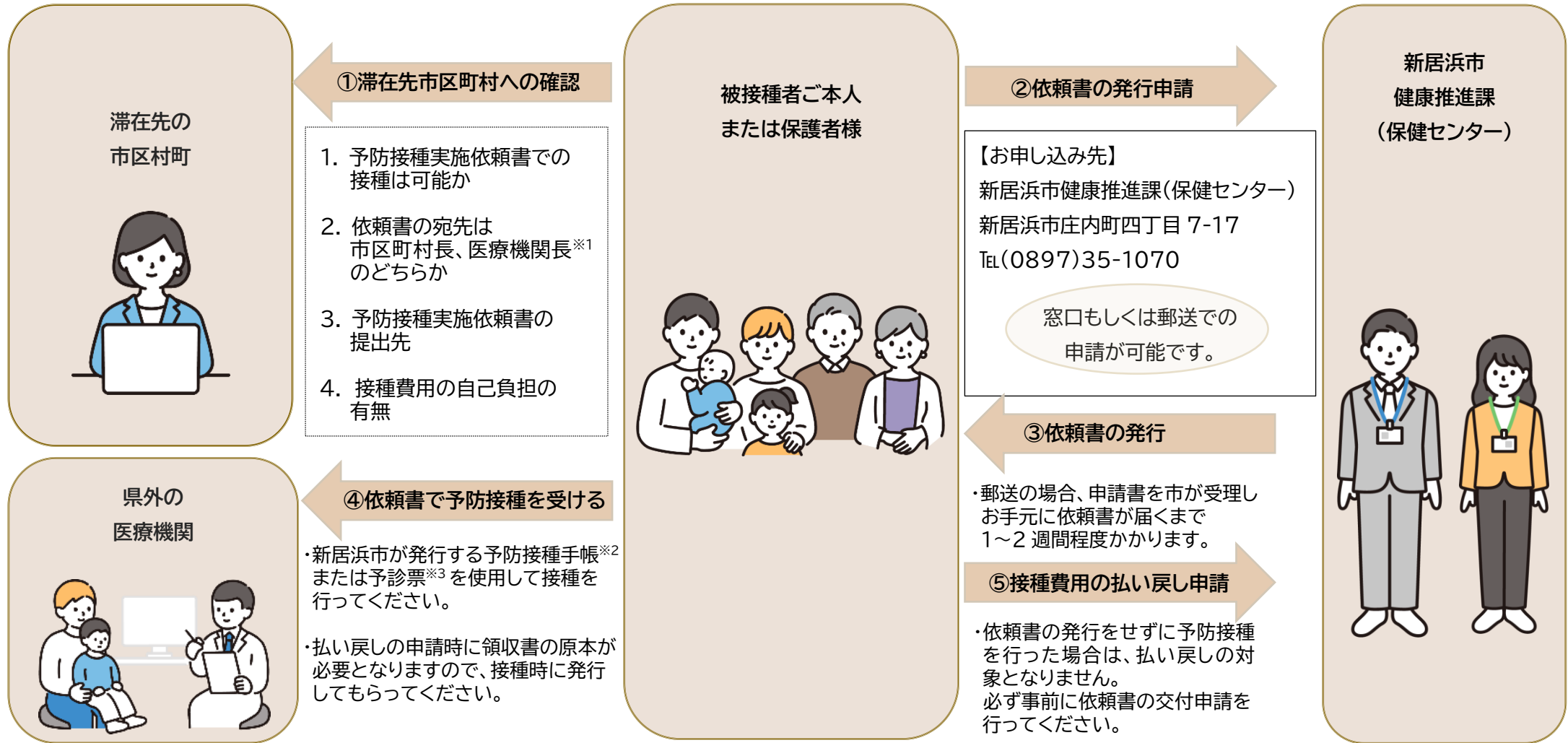


里帰りや入院・施設入居などの理由により愛媛県外で定期予防接種を受ける場合の手続き



※1 依頼先が医療機関長の場合、事前に接種を希望する医療機関に依頼書での接種が可能かを確認してください。

※2 お子様にはお誕生月の翌月下旬、ご自宅に郵送しております。

※3 妊婦のRSウイルス感染症予防接種は、母子健康手帳発行時または郵送にてお送りしております。
高齢者肺炎球菌感染症予防接種は、65歳を迎えた誕生月の翌月上旬、
高齢者带状疱疹予防接種は対象年度の4月上旬にご自宅に郵送しております。
その他の予防接種(高齢者インフルエンザ予防接種・高齢者コロナウイルス感染症予防接種)は個別通知を行っておりませんので、ご不明点は新居浜市健康推進課(保健センター)までお問い合わせください。