

# What's New?

本月新闻

新居滨市

第.178

2010年6月



新居滨 SGG 出版

动漫真人秀世界

艾米丽 迪迪尔

在 10 年前我开始接触日本动漫的时候，我第一次听说动漫真人秀。在这之前，我对日本以及日本动漫所知甚少。并且我很少接触网络。所以，当我在电视上看美少女战士和机动战士高达以及其它系列的动漫，我阅读了无数的日本动漫和游戏杂志。并且，通过照片，我看到人们在大会上打扮成他们喜欢的人物角色。一直以来我很喜欢打扮，但万圣节的服装无法和我看到的照片中的服装景象相比。我决定一旦有机会，我就一定要扮演一次动漫真人秀，2007 年，在我读大学的第二年，我终于有了这样的机会了。

我的动漫真人秀的处女作，决定扮演爱公主，一部短漫画系列的主角。对于我的初女秀我有点紧张。当大会中的一个女孩认出我的装束并跑过来给我一个拥抱后，我的紧张感马上就消失了。之前我从来没有见过她，我甚至不知道她的名字，但因为我们对同一位主人公感兴趣，我马上就觉得和她有一种联系。我在大会里四处走动，拍摄其他扮演者的照片，同时也让他们拍我的照片。和参加者讨论着他们喜欢日本动漫的类型和人物。我发觉我好像进入了另一个世界，如此的

友好并激励人心。动漫，让我进入了一个地方，里面都是跟我一样都对日本，动漫和真人秀感兴趣的人。我意识到我并不孤单。

在美国，尤其是在中西部，你可以在线订到流行的服装式样，但对于其它的东西，从衣服到鞋子甚至到配件，你都必须自己做。我的爱公主的服式制作上，裁剪布料要多于缝制。所以对于毫无经验的我来说很合适，但我请求妈妈让她教我如何正确地缝制它。在接下来的几年里，在妈妈的帮助下，我还再做了两套制服。最终幻想 7 里的爱丽丝和日本动漫系列驱魔少年里的李娜丽·李。

通过俄亥俄州大学与新居滨的一宫集团交换计划，我可以在日本实习至今年 8 月份。令我有点小小失望的是我发现尤其在四国，在大型团体里进行动漫真人秀的机会并不是很多。看起来绝大多数的日本表演者更喜欢买装束而不是自己制作它们。尽管可能买成品的装束更方便，但我认为自己制作更有益。

也许在我实习期间我不太可能进行真人秀，但当我继续学业和在日本工作的时候，我也希望回家后并开始一项新的设计。这次我打算装扮成我喜欢的电视游戏最终幻想 9 里的 GARNET 公主。看起来我将不得不使用一些新的技术来制作她的服式，它将会花费时间和努力，但我坚信，就有如所有的旅行，工作一样，过程往往比结果更重要。

艾米丽 迪迪尔从 2009 年的 9 月和一宫集团开始了实习期，近期是为新居滨尼桑化学公司工作。她有太多的爱好。但除了服饰装扮以及体验所有日本的东西之外，她尤其喜欢烹饪，音乐和写作。她最大的愿意是成为一位科幻小说发行商。



# 6月活动

6月6日(星期天) 14:00~16:00

新居浜市民混唱组合音乐会

地点: 新民浜市文化中心 票价: 1000 日元 (学生免费)

6月6日(星期天) 14:00~

肖邦名曲钢琴独奏音乐会 (演奏者: Krzysztof Jablonski)

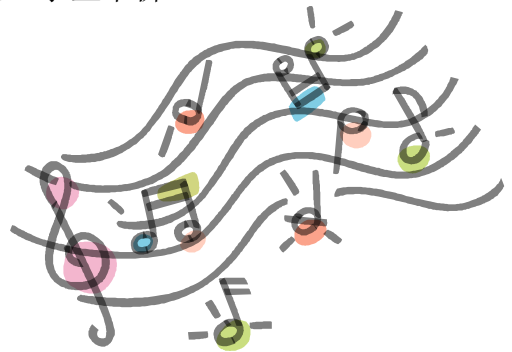
地点: 西条市综合文化会馆 票价: 3000 日元 (学生半价)

新居浜的雅马哈可购票

6月12日(星期六) 18:30~20:30

第32届新居浜曼陀林组合音乐会

地点: 新民浜市文化中心 票价: 300 日元



6月20日(星期天) 新居浜市民泳池开始开放

6月20日~6月30日期间开放时间 周一至周五 12:30~17:30

周六周天 9:30~17:30

7月1日~8月31日期间开放时间 9:30~20:00

票价: 60 日元/2 小时 (大人)

10 日元/2 小时 (学生及以下)

## 第8届日语演讲比赛 (日语学习者均可参加)

6月20日(星期天) 13:30~16:00

地点: 新居浜福祉中心2楼 (新居浜警察局南面)

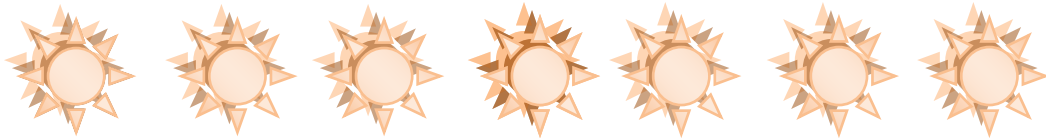
免费入场

6月27日（星期天）14:00~

钢琴音乐会 演奏者：Keiko Akizuki（毕业于新居浜西高校，国立音乐学院，桐朋学园音乐大学大学院）

地点：新民滨市文化中心 票价：1500日元（学生票1000日元）

本月的信息由 E. Ishikawa 提供



### 关于夏至和冬至

**问题：**6月夏至白天的时间最长，而12月冬至白天的时间最短。两者之间差多少时间呢？

**回答：**今年的夏至是在6月21日。这天东京的白天（从太阳出升到日落）将有14小时35分钟，而12月22日的冬至会是9小时45分钟。夏至和冬至白天的时差，越靠北越大。

### 关于地球

**问题：**地球一天自转一次。那么自转的速度是新干线的移动速度几倍呢？

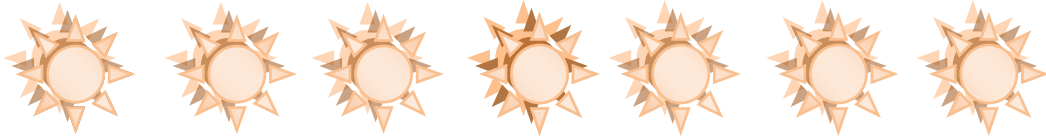
**回答：**4到5倍那么快。因为我们跟地球一样的速度转动着所以我们感觉不到。事实上，东京的速度大约可达每小时1360公里。越是靠近赤道，我们转动的速度也越快。正是因为重力远大于地球自转的离心力，我们可以停留在地球的表面。

### 切片烧烤的鳗鱼

**问题：**夏天的某一天，大量切片烧烤的鳗鱼会出现在卖场，很多人都会购买品尝。

请问这一天是什么天？

回答：土用の丑的节日（夏季最热的一天）。这一天一般会出现在7月末或8月初，随着年份会相差几天。据说是一个叫平贺源内的人让吃鳗鱼的习惯变得流行起来。在江户时代，吃鳗鱼的习惯被当作解除疲劳的方法介绍给人们。



## 电 影

### TOHO 电影院 新居滨 (JUSCO 购物中心)

4月17日～	爱丽丝梦游奇	英语/译制片
5月14日～	绿色地带	英语
5月28日～	波斯王子：时之沙	英语
6月4日～	欲望都市二	英语
6月11日～	钢铁侠二	英语
6月19日～	艾利之书	英语

网址：<http://niihama-aeonmall.com>

24小时垂询电话：0897-35-3322 (日语)



<Contributed by Adam Schartup>

SGG 欢迎各方提供建议，疑问或想法。

邮箱：yukiko-m@shikoku.ne.jp

kasi4386@plum.ocn.ne.jp

[sheep@abeam.ocn.ne.jp](mailto:sheep@abeam.ocn.ne.jp)

您可以通过点击如下网站，在线阅读本月新闻

[Http://www.city.niihama.lg.jp/english/](http://www.city.niihama.lg.jp/english/)

## 日语学习点

### “あそぶ”

#### 玩乐

A：子どもの時、よく外で遊びましたか。

Kodomo no toki, yoku soto de asobimashita ka.

(你孩提的时候经常在外面玩吗?)

B：ええ、友だちと暗くなるまで、遊んだものです。

Ee, tomodachi to kuraku naru made asonda mono desu.

(是的，我一直和朋友玩到天黑)

A：夏休みの計画は、もう立てましたか。

Natsu yasumi no keikaku wa mō tatemashita ka.

(暑假你有计划了吗?)

B：ええ。Ee. (Yes.) (有了。)

東京へ遊びに行こうと思っています。

Tokyo e asobi ni ikō to omotteimasu.

(我想去东京玩呢。)

A：うらやましいですねえ。Urayamashi desu nē.

(哇，好羡慕哦!)

一人で行くんですか。Hitori de ikun desu ka.

(你一个人去吗?)

B：いいえ、国から両親が遊びに来ることになっているんです。

Iie, kuni kara ryōshin ga asobini kurukoto ni natte irun desu.

(没有，我父母从国内来看望我。)

A：滞在期間は？Taizaikikan wa?

(他们打算在这儿呆多久呢?)

B：一週間の予定です。Isshūkan no yotē desu.

(计划是一周吧。)

A : じゃ、あまり ゆっくり <sup>あそ</sup>遊べませんね。  
Jā, amari yukkuri asobemasen ne.  
(哦, 那他们不太可能从容的游玩呢。)

A : あっ、もう こんな <sup>じかん</sup>時間! A, mō konna jikan!  
(啊, 已经这么迟拉!)  
そろそろ <sup>しつれい</sup>失礼しないと... Sorosoro shitsurē shinaito...  
(我差不多要走了。)

B : もっと ゆっくり して 行って ください。  
Motto yukkuri shite itte kudasai.  
(再呆一会吧。)

A : ありがとう ございます。  
Arigatō gozaimasu. (谢谢。)  
<sup>きょう</sup>今日は <sup>たの</sup>とても 楽しかったです。  
Kyō wa totemo tanoshikatta desu  
(今天玩得特别的愉快。)

B : また <sup>き</sup>来て くださいね。 Mata kite kudasai ne.  
(下次再来哦。)

A : <sup>こんど</sup>今度は わたしの <sup>うち</sup>家にも <sup>ぜ ひ</sup>是非 <sup>あそ</sup>遊<sup>び</sup>に <sup>き</sup>来て ください。  
Kondo wa watashi no uchi nimo zehi asobi ni kite  
kudasai.  
(下次也一定要来我家玩哦。)

< 由新居滨日语协会提供 >

新居滨日语协会也会居住在新居滨的外国人提供日语课程。

详情请联系我们~电话：080-3920-0529 (Takako Hattori).

邮箱: [pxyfy438@ybb.ne.jp](mailto:pxyfy438@ybb.ne.jp)