

Classificação de lixo e como dispor

Na cidade de Niihama, o lixo é classificado em 10 tipos.

- ① Queimavel ② Não queimavel ③ Pano ④ Recipientes Plásticos Recicláveis e Embalagens
- ⑤ Garrafas de vidro ⑥ Latas ⑦ Garrafas PET ⑧ Papel velho ⑨ Itens Perigosos
- ⑩ Large Trash Lixo Grande

◆ Separe o lixo com cuidado de acordo com as regras.

◆ Apague o lixo nos dias designados da semana.

O dia colocar o lixo, por favor, verifique o calendário de coleta de lixo do distrito onde você mora.



◆ Apague o lixo às 7:30 a. m. nos dias de coleta.

◆ Coloque lixo nas estações de lixo designadas.

Por favor, confirme a localização da sua estação mais próxima com sua associação comunitária local (jichikai) e siga as instruções.

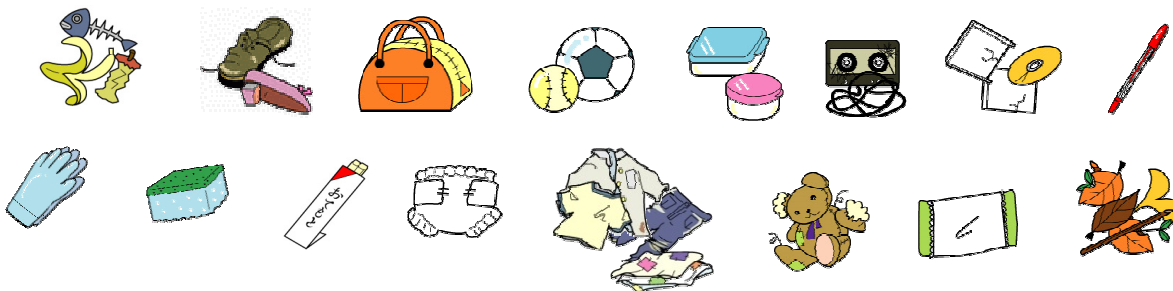


Como descartar a estação de lixo

○ **Queimavel** 燃 (Recolhidos duas vezes por semana)

- Coloque em sacos de lixo transparentes ou brancos translúcidos de 45 litros ou menos.
- O tamanho está dentro de 30 cm.

(Exemplos do lixo principal) Os resíduos alimentares, Artigos de couro, Produtos plásticos, Produto de borracha. Que não pode ser reciclado de resíduos de papel e pano.



○ **Não queimavel** 不燃 (Recolhidos uma vez por mês)

- Coloque em sacos de lixo transparentes ou brancos translúcidos de 45 litros ou menos.
- O tamanho está dentro de 30 cm. (A panela, incluindo as alças, panela.)

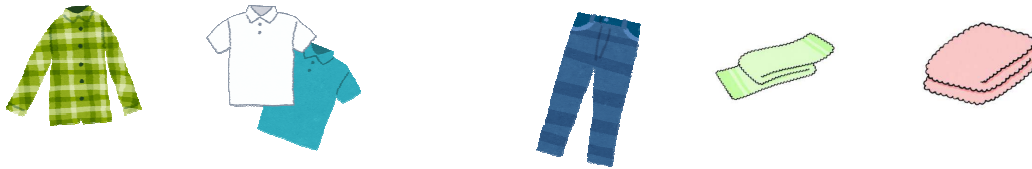
(Exemplos do lixo principal) Pequenas aplicações, Metais, Cerâmica etc. Coisas que não podem queimar.



○Pano **布類** (Recolhidos uma vez por mês)

- Coloque em sacos de lixo transparentes ou brancos translúcidos de 45 litros ou menos.
- Nos abster de descarregar na chuva. Se ficar molhado, não pode ser reciclado.
- Dirty, Those not torn. Sujo, aqueles não rasgados. Aqueles que lavaram a roupa. Mantenha botões, fixadores etc.

(Exemplos do lixo principal) Coisas que podem ser reutilizadas como roupas. (Exceto para itens de inverno) Lençóis, toalhas e outros itens que podem ser reciclados.



○Recipientes Plásticos Recicláveis e Embalagens **プラ** (Recolhidos uma vez por semana)

- Coloque em sacos de lixo transparentes ou brancos translúcidos de 45 litros ou menos.

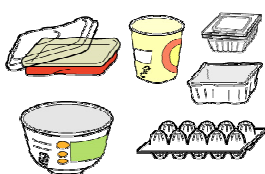


←Recipientes de plástico e embalagens com esta marca.

Levemente lava-se com água. Certifique-se de tirar a sujeira.

(Exemplos do lixo principal)

Copa • Pacote



Saco • Net



Tray



Levemente lavado com água.
Certifique-se de tirar a sujeira.



Garrafa



Tampa



Tubo



Caixa de Trolley feito de isopor



O grande é
Quebrar pequeno.

○ Garrafas de vidro & Latas **びん缶** (Recolhidos duas vezes por mês)

- Garrafas são divididas em três tipos e colocadas em recipientes. (Incolor transparente, marrom, Outras cores.)
- Coloque a lata na rede.

(Exemplos do lixo principal) Comida e bebida garrafa, Latas de comida e bebida, Latas de doces, Latas de spray (Cosméticos, Inseticida).

Pegue a tampa.
Levemente lavado com água.



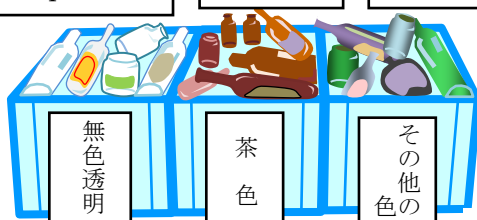
Levemente lavado
com água.



Incolor
transparente

Marrom

Outras cores




無色透明

茶色

その他の色



Esvazie os cilindros de gás e jogue-os fora no mesmo dia que as garrafas e latas (não é necessário furar)

○ **Garrafas PET**  (Recolhidos duas vezes por mês)

- Coloque na net.

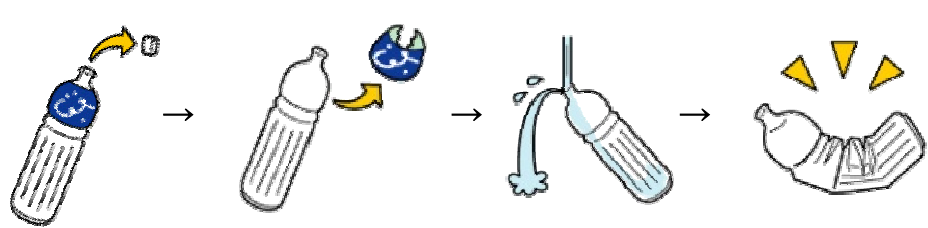


← Garrafas para bebidas, bebidas alcoólicas, condimentos com esta marca.

Remova a tampa e o rótulo.

Levemente lavar e esmagar.

Tampa, etiqueta
Recipientes e
embalagens plásticas
Reciclar como



○ **Papel velho**  (Recolhidos duas vezes por mês)

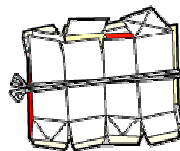
- Separe em 4 tipos e remova com uma string

① Jornal

② Cartão

③ Caixas (Pacote de bebidas)

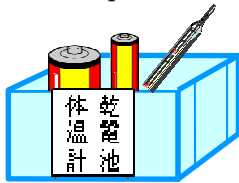
④ Revistas · Outros artigos



Incluindo flip-flops

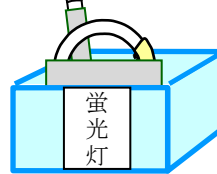
○ **Itens Perigosos**  (Recolhidos quatro vezes por ano.)

- Divida-o em pilhas secas e termômetros de mercúrio, fluorescente-los no recipiente.



Ponha-os em um saco de plástico transparente

Pilhas secas
Termômetros de mercúrio



Coloque-os de volta na embalagem original e coloque-os no recipiente.

Lâmpadas fluorescentes

Como dispor de lixo que não pode ser enviado para uma estação de lixo

○ **Lixo Grande** (Peguei na sua casa)

- Eles vão pegar itens de 30cm a 180cm de comprimento que são usados em sua vida diária e que podem ser descartados nas instalações da cidade.

• **Ligar 3 1 - 5 3 0 0**

Horas de trabalho 8:30~16:00 segunda a sexta (exceto feriados nacionais)

- Até 10 itens podem ser apanhados ao mesmo tempo. (Móveis de grande porte, etc., podem limitar a quantidade.)

* Um mínimo de 31 dias deve passar antes que você possa ter outra pick-up.

(Exemplos do lixo principal)

Móveis Aparelhos elétricos e produtos de gás Roupa de cama Bicicletas etc.

○ **Lixo, etc. que ocorreu em grandes volumes devido a movimentação, etc.**

Por favor leve em lixo e desperdícios podados que aconteceram em quantias grandes devido a mover etc. para o Centro de Seiso por você

Seiso Center

【Localização】 Niihama, Kannonbara-cho, Otsu 138-1

【número de telefone】 41-4225

【Horário comercial】 8:30 - 16: 00 de segunda a sábado, o segundo domingo de cada mês

○ Como descartar TVs, ar condicionado, geladeiras, freezers, máquinas de lavar e secadoras de roupas

A cidade não coleta esses aparelhos elétricos porque os fabricantes são responsáveis por reciclá-los de acordo com a Lei de Reciclagem de Aparelhos Elétricos. Por favor, pergunte à loja de eletrodomésticos onde você os comprou ou leve-os diretamente para a empresa designada pelo fabricante.

O usuário deve pagar o custo de reciclagem e transporte. (Ou o custo de reciclagem apenas, se você levá-lo para as empresas designadas pelo fabricante.)

Empresas de Disposição

Shikoku-konpo-unso	Shikoku Seino Unyu Niihama Branch
endereço: Niihama, Kuroshima 1-1-15 Tel: 45-3533 Tempo: 9:00-17:00 (exceto 12:00-13:00+ Recepção até às 16h30) Fechadas: Sundays, national holidays, New Year's Day, Bon Holiday, Sábado (irregular)	endereço: Saijo-shi Iioka Suginoki 1370 Tel: 56-7088 Tempo: 9:00-16:30 (exceto 12:00-13:00) Fechadas: Domingos, feriados nacionais, começo do ano, Bon Holiday

< Endereço de contato >

◆ Triagem e Coleta de Lixo

Gomi-genryo-ka TEL : 65-1252
FAX : 65-1255

◆ Aplicativo para coleta de lixo de grande porte

(Para não cometer um erro, o número de telefone)

Ligue para o número de retirada de lixo grande na Prefeitura

TEL : 31-5300
FAX : 65-1255