

新居浜市 洪水・土砂災害・ため池・高潮 ハザードマップ 川東地区

指定緊急避難場所
指定緊急避難場所とは、命を守ることを最優先に、災害の危険から逃れることを目的とした場所、施設です。

指定避難所
指定避難所とは、自宅が被災して帰宅できない場合に、一定期間、避難生活を送ることを目的とした公共施設などです。

緊急避難場所の災害種別ごとの施設の安全性について

洪水 ○…洪水想定区域内の施設
土砂 ○…土砂災害想定区域外の施設
高潮 ○…高潮浸水想定区域外の施設
ため池 ○…ため池浸水想定区域外の施設

共通 ●…幅以上…洪水想定区域内に位置しているが、●幅以上に避難できる施設
×…災害時に避難にできない施設

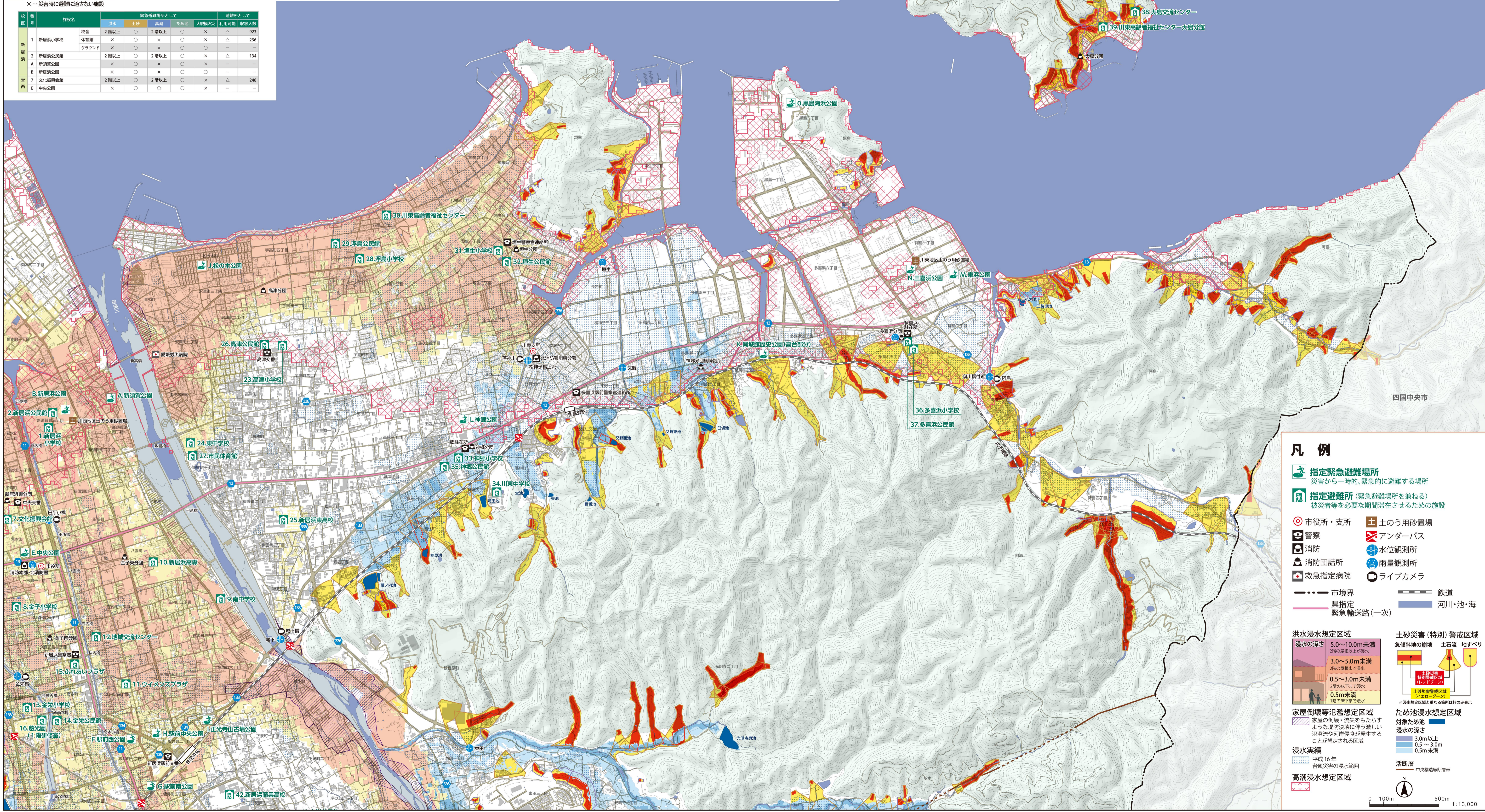
校区	校番号	施設名	洪水	土砂	高潮	ため池	大規模火災	利用可能	避難所として	収容人数
新居浜	1	新居浜小学校	2階以上	○	2階以上	○	×	△	△	236
	2	新居浜公民館	2階以上	○	2階以上	○	×	△	△	134
	A	新居浜公園	×	○	×	○	×	△	△	—
宮西	7	文化振興会館	2階以上	○	2階以上	○	×	△	△	248
	E	中央公園	×	○	○	○	×	△	△	—

校区	校番号	施設名	緊急避難場所として					避難所として	
			洪水	土砂	高潮	ため池	大規模火災	利用可能	収容人数
金子	8	金子小学校	2階以上	○	○	○	×	△	1,362
	9	南中学校	2階以上	○	○	○	×	△	1,156
	10	新居浜高専	2階以上	○	○	○	×	△	221
	11	ウイメンズプラザ	2階以上	○	○	○	×	△	522
	12	地域交流センター	2階以上	○	○	○	×	△	236
金栗	13	金栗小学校	2階以上	○	○	○	×	△	875
	14	金栗公民館	2階以上	○	○	○	×	△	114
	15	ふれあいプラザ	2階以上	○	○	○	×	△	1,246

校区	校番号	施設名	緊急避難場所として					避難所として	
			洪水	土砂	高潮	ため池	大規模火災	利用可能	収容人数
高津	23	高津小学校	2階以上	○	○	○	×	△	1,570
	24	東中学校	2階以上	○	○	○	×	△	1,089
	25	新居浜東高校	2階以上	○	○	○	×	△	384
	26	高津公民館	2階以上	○	○	○	×	△	246
	27	市民体育館	2階以上	○	○	○	×	△	1,141
浮島	28	浮島小学校	2階以上	○	○	○	×	△	201
	29	浮島公民館	2階以上	○	○	○	×	△	114
	30	川東高齢者福祉センター	2階以上	○	○	○	×	△	150

校区	校番号	施設名	緊急避難場所として					避難所として	
			洪水	土砂	高潮	ため池	大規模火災	利用可能	収容人数
神郷	33	神郷小学校	2階以上	○	○	○	×	△	1,349
	34	川東中学校	2階以上	○	○	○	×	△	1,189
	35	神郷公民館	2階以上	○	○	○	×	△	156
多喜浜	36	多喜浜小学校	2階以上	○	○	○	×	△	279
	37	多喜浜公民館	2階以上	○	○	○	×	△	136
	38	大島交流センター	2階以上	○	○	○	×	△	207

校区	校番号	施設名	緊急避難場所として					避難所として	
			洪水	土砂	高潮	ため池	大規模火災	利用可能	収容人数
神郷	33	神郷小学校	2階以上	○	○	○	×	△	1,349
	34	川東中学校	2階以上	○	○	○	×	△	1,189
	35	神郷公民館	2階以上	○	○	○	×	△	156
多喜浜	36	多喜浜小学校	2階以上	○	○	○	×	△	279
	37	多喜浜公民館	2階以上	○	○	○	×	△	136
	38	大島交流センター	2階以上	○	○	○	×	△	207
川東	39	川東高齢者福祉センター大島分館	2階以上	○	○	○	×	△	207
	40	川東高齢者福祉センター大島分館	2階以上	○	○	○	×	△	207
	41	新居浜商業高校	2階以上	○	○	○	×	△	375



凡例

- 指定緊急避難場所**
災害から一時的、緊急的に避難する場所
- 指定避難所** (緊急避難場所を兼ねる)
被災者等を必要な期間滞在させるための施設
- 市役所・支所
- 警察
- 消防
- 消防団詰所
- 救急指定病院
- 市境界
- 県指定緊急輸送路(一次)
- 土のう砂置場
- アンダーパス
- 水位観測所
- 雨量観測所
- ライブカメラ
- 鉄道
- 河川・池・海

洪水浸水想定区域

浸水の深さ	5.0~10.0m未満
2階の屋根以上が浸水	
3.0~5.0m未満	
2階の屋根まで浸水	
0.5~3.0m未満	
2階の床下まで浸水	
0.5m未満	
1階の床下まで浸水	

土砂災害(特別)警戒区域

急傾斜地の崩壊 土石流 地すべり

家屋倒壊等氾濫想定区域
家屋の倒壊・流失をもたらすような堤防決壊に伴う激しい氾濫流や河岸侵食が発生することが想定される区域

ため池浸水想定区域
対象ため池

浸水の深さ

3.0m以上
0.5~3.0m
0.5m未満

浸水実績

平成16年 台風災害の浸水範囲

高潮浸水想定区域

活断層 中央構造線新断層帯

0 100m 500m 1:13,000

新居浜市危機管理課 作成:2023年12月

測量法に基づく国土地理院長承認(使用)R5JHs 298