

# 新居浜市 洪水・土砂災害・ため池・高潮 ハザードマップ 上部地区(東部)

**指定緊急避難場所**  
指定緊急避難場所とは、命を守ることを優先的に、災害の危険から逃れることを目的とした場所、施設です。

**指定避難所**  
指定避難所とは、自宅が被災して帰宅できない場合に、一定期間、避難生活を送ることを目的とした公共施設などです。

**緊急避難場所の災害種別ごとの施設の安全性について**

洪水 ○…洪水浸水想定区域外の施設  
土砂 ○…土砂災害警戒区域外の施設  
高潮 ○…高潮浸水想定区域外の施設  
ため池 ○…ため池浸水想定区域外の施設

共通 ●階以上…浸水想定区域内に位置しているが、階以上に避難できる施設  
×…災害時に避難できない施設

**避難所としての利用可否について**

共通 ○…利用できる  
△…浸水等により一部利用できない可能性がある  
※1 災害の種類によっては、緊急避難場所や、避難所として利用できない場合があります。  
※2 避難する際は、テレビ(データ放送)や、市のホームページなどで開設している避難所を確認しましょう。

### 凡例

**指定緊急避難場所**  
災害から一時的、緊急的に避難する場所

**指定避難所** (緊急避難場所を兼ねる)  
被災者等を必要な期間滞在させるための施設

市役所・支所  
警察  
消防  
消防団詰所  
救急指定病院

土のう用砂置場  
アンダーパス  
水位観測所  
雨量観測所  
ライブカメラ

市境界  
県指定緊急輸送路(一次)  
鉄道  
河川・池・海

**洪水浸水想定区域**

浸水の深さ 5.0~10.0m未満  
2階の屋根以上が浸水  
3.0~5.0m未満  
2階の屋根まで浸水  
0.5~3.0m未満  
2階の床下まで浸水  
0.5m未満  
1階の床下まで浸水

**土砂災害(特別)警戒区域**  
急傾斜地の崩壊 土石流 地すべり

**ため池浸水想定区域**  
対象ため池  
浸水の深さ  
3.0m以上  
0.5~3.0m  
0.5m未満

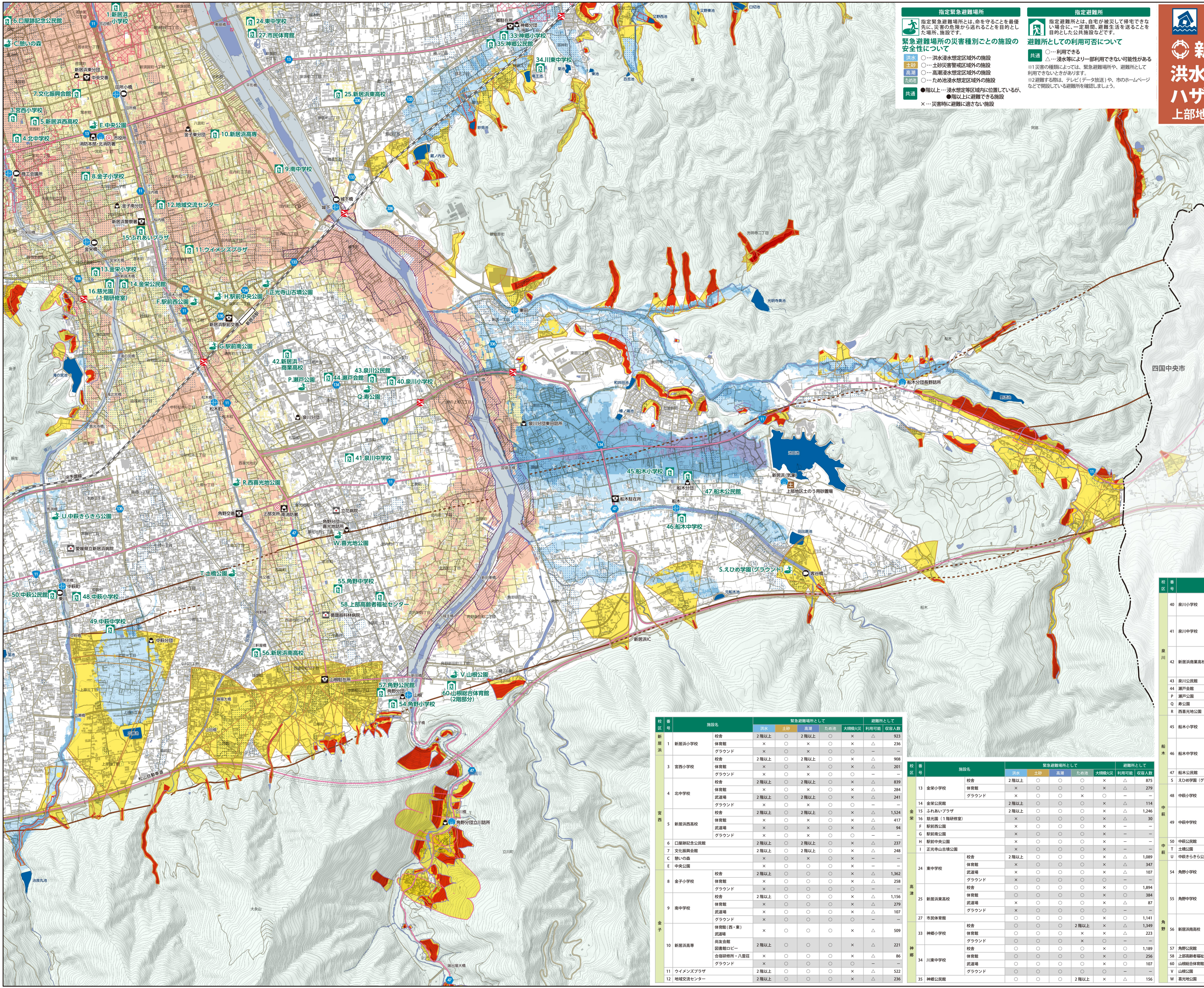
**家屋倒壊等氾濫想定区域**  
家屋の倒壊・流失をもたらすような堤防決壊に伴う激しい氾濫流や河岸侵食が発生することが想定される区域

**浸水実績**  
平成16年  
台風災害の浸水範囲

**高潮浸水想定区域**

活断層  
中央構造線断層帯

0 100m 500m 1:13,000



校 区 号	施設名	緊急避難場所として					避難所として	
		洪水	土砂	高潮	ため池	大規模火災	利用可能	収容人数
1	新居浜小学校	×	○	×	○	×	△	923
3	宮西小学校	×	○	×	○	×	△	908
4	北中学校	×	○	×	○	×	△	839
5	新居浜西高校	×	○	×	○	×	△	1,524
6	口屋跡記念公民館	×	○	×	○	×	△	237
7	文化振興会館	×	○	×	○	×	△	248
8	金子小学校	×	○	×	○	×	△	1,362
9	南中学校	×	○	×	○	×	△	1,156
10	新居浜高等	×	○	×	○	×	△	821
11	ワイメンズプラザ	×	○	×	○	×	△	522
12	地域交流センター	×	○	×	○	×	△	236

校 区 号	施設名	緊急避難場所として					避難所として	
		洪水	土砂	高潮	ため池	大規模火災	利用可能	収容人数
14	金栄公民館	×	○	×	○	×	△	875
15	ふれあいプラザ	×	○	×	○	×	△	279
16	稲刈場(1階研修室)	×	○	×	○	×	△	114
F	新居浜公園	×	○	×	○	×	△	1,246
G	駅前公民館	×	○	×	○	×	△	30
H	駅前中央公園	×	○	×	○	×	△	—
I	正光寺山古墳公園	×	○	×	○	×	△	—
24	東中学校	×	○	×	○	×	△	1,089
25	新居浜東高校	×	○	×	○	×	△	347
27	市民体育館	×	○	×	○	×	△	1,141
33	神郷小学校	×	○	×	○	×	△	223
34	川東中学校	×	○	×	○	×	△	1,189
35	神郷公民館	×	○	×	○	×	△	156

校 区 号	施設名	緊急避難場所として					避難所として	
		洪水	土砂	高潮	ため池	大規模火災	利用可能	収容人数
40	東川小学校	○	○	○	○	×	○	1,481
41	東川中学校	○	○	○	○	×	○	366
42	新居浜商業高校	○	○	○	○	×	○	2,035
43	東川公民館	○	○	○	○	×	○	244
44	瀬戸公民館	○	○	○	○	×	○	155
45	船木小学校	○	○	○	○	×	△	201
46	船木中学校	○	○	○	○	×	△	356
47	船木公民館	○	○	○	○	×	△	312
5	えひめ学園(グラウンド)	○	○	○	○	×	△	1,114
48	中級小学校	○	○	○	○	×	△	309
49	中級中学校	○	○	○	○	×	△	1,198
50	中級公民館	○	○	○	○	×	△	246
54	角野小学校	○	○	○	○	×	△	258
55	角野中学校	○	○	○	○	×	△	1,083
56	新居浜南高校	○	○	○	○	×	△	266
57	角野公民館	○	○	○	○	×	△	216
58	上級高齢者福祉センター	○	○	○	○	×	△	153
60	山根総合体育館(2階部分)	○	○	○	○	×	△	196
V	山根公園	○	○	○	○	×	△	—
W	西光寺公園	○	○	○	○	×	△	—