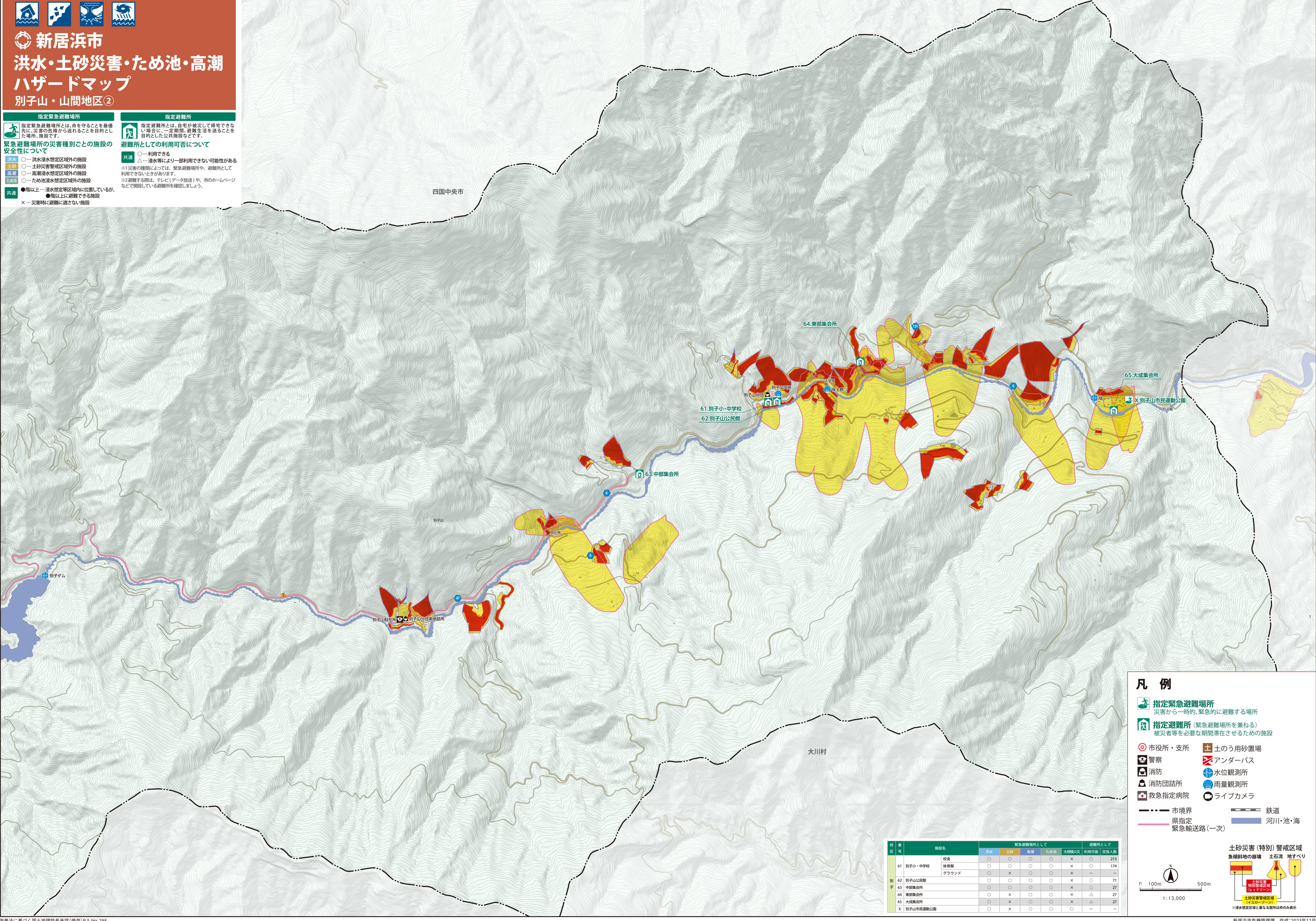




新居浜市 洪水・土砂災害・ため池・高潮 ハザードマップ 別子山・山間地区②

- 指定緊急避難場所**
指定緊急避難場所とは、命を守ることを最優先に、災害の危険から逃れることを目的とした場所、施設です。
- 指定避難所**
指定避難所とは、自宅が被災して帰宅できない場合に、一定期間、避難生活を送ることを目的とした公共施設などです。
- 緊急避難場所の災害種別ごとの施設の安全性について**
- 洪水 ○…洪水浸水想定区域外の施設
 - 土砂 ○…土砂災害警戒区域外の施設
 - 高潮 ○…高潮浸水想定区域外の施設
 - ため池 ○…ため池浸水想定区域外の施設
 - 共通 ●…隔以上…浸水想定等区域内に位置しているが、隔以上に避難できる施設
 - ×…災害時に避難に適さない施設
- 避難所としての利用可否について**
- 共通 ○…利用できる
 - △…浸水等により一部利用できない可能性がある
- ※1 災害の種類によっては、緊急避難場所や、避難所として利用できない場合があります。
※2 避難する際は、テレビ(データ放送)や、市のホームページなどで開設している避難所を確認しましょう。



凡例

- 指定緊急避難場所**
災害から一時的、緊急的に避難する場所
- 指定避難所** (緊急避難場所を兼ねる)
被災者等を必要な期間滞在させるための施設
- 市役所・支所
- 警察
- 消防
- 消防団詰所
- 救急指定病院
- 土のう用砂置場
- アンダーパス
- 水位観測所
- 雨量観測所
- ライブカメラ
- 市境界
- 県指定緊急輸送路(一次)
- 鉄道
- 河川・池・海

土砂災害(特別)警戒区域
急傾斜地の崩壊 土石流 地すべり

特別警戒区域(レッドゾーン)
土砂災害警戒区域(イエローゾーン)

※浸水想定区域と重なる箇所は特のみ表示

1:13,000

100m 500m

校 区 号	施設名	緊急避難場所として				避難所として		
		洪水	土砂	高潮	ため池	大規模火災	利用可能	収容人数
61	校舎	○	○	○	○	×	○	213
	体育館	○	○	○	○	×	○	174
	グラウンド	○	×	○	○	×	-	-
別 子	別子山公民館	○	○	○	○	×	○	71
63	中部集会所	○	○	○	○	×	○	27
64	東部集会所	○	×	○	○	×	△	27
65	大成集会所	○	×	○	○	×	△	27
X	別子山市民運動公園	○	×	○	○	○	-	-