

おやつ作り



カップケーキに生クリームを入れ、いちごを乗せて出来上がり♪



お別れ会 一年間、ありがとう♪

令和6年度 放課後子ども教室 参加者募集のお知らせ

若宮公民館では、4年生から6年生を対象に「放課後子ども教室」(若宮こども教室)を開催しています。昨年は、5月にコロナウイルス感染症が5類に移行し、こどもたちに大人気のおやつ作りを5回実施しました。

今年も地域のボランティア先生と一緒に、体験を重視した多様な活動を企画し、子ども達に安心・充実した居場所を提供したいと考えています。お申し込みをお待ちしています。

●注意・・・参加者多数の場合は抽選となります

- 活動内容 ・宿題、読書
・体験活動…軽スポーツ、手芸、おかし作り、絵手紙、書道、人権教育、俳句など
- ・地域の行事、公民館行事などに参加

○実施日 毎週水曜日 15:30～17:00

○参加費 保険代と材料費は実費負担

○申込み 詳細は4月以降にお知らせします。

○問合せ 若宮公民館 (TEL 34-7612)

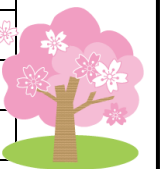


わかみや

4月

若宮公民館
TEL 34-7612
FAX 34-3294

4月公民館セミナー



「子育てサロン」のご案内

毎週第2火曜日に主任児童委員さんによる子育てサロンを開催いたします。4月は都合により下記の日程での開催となります。

お気軽にお越しください。

日時：4月15日(月)
10:00～11:30

場所：若宮公民館 1階和室

内容：「遊び歌」
「親子体操」



昨年の様子



講座	高齢者
内容	～ノルディックウォーキング～ 公民館に集合したあと、ゆっくり歩きます。ポールなしでも参加OK。雨天の場合は5月19日に延期です。 準備品：タオル・飲み物
日	4月21日(日)
時間	9:00～12:00
講師	若宮ノルディックウォーキング同好会
場所	滝の宮公園
参加費	—
定員	30名
申込み	4月17日(水)迄

見守り隊募集しています！

4月に入り、若宮地区から新一年生が3名入学し、毎朝元気に登校する予定です。子どもたちが安心・安全に登校できるよう、若宮地区では見守り隊の皆さんが活動されています。

毎朝、決まった時間に子どもたちの登校を見守っていただける見守り隊の仲間を募集中です。

是非、ご協力ください。

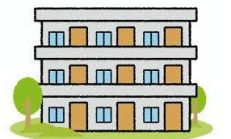
連絡先：若宮公民館
34-7612



●新築市営住宅（東田団地2号棟）入居者募集●

新築市営住宅（東田団地2号棟）への入居者を次のとおり募集します。

- 配布期間：令和6年4月8日(月)～令和6年5月2日(木)
- 申込期間：令和6年4月15日(月)～令和6年5月2日(木)
※窓口でしか申込できません(郵送、メール不可)。
- 募集団地：①東田



※詳細は館内掲示物、新居浜市営住宅管理グループホームページ、市政だより、新居浜市営住宅管理グループで配布している、市営住宅入居者募集要領をご確認ください。

■申込条件：市営住宅入居者募集要領にてご確認ください。

■問合せ・申込先：新居浜市営住宅管理グループ

〒792-0025 新居浜市一宮町一丁目6番37号 横山ビル1階

☎0897-47-5218



第57回にはま春の市民文化祭について

第57回にはま春の市民文化祭を次のとおり開催します。

会期中には「各部門によるギャラリートーク」や「あかがね茶会」を行います。また「ナイトミュージアム（開館延長）」や「文化芸術スタンプラリー（春会期）」も実施します。

各会場でスタンプを3つ集めると素敵なプレゼントもありますので、ぜひご来場ください！

芸能の部 (入場無料)

- 第1部 4月7日(日) 開演 13:00~
器楽、民謡、尺八、洋舞、箏曲、よさこい
- 第2部 4月13日(土) 開演 13:00~
器楽、和太鼓、吟詠、洋舞
- 第3部 4月14日(日) 開演 13:00~
器楽、吟詠、日舞、洋舞
- 第4部 4月21日(日) 開演 14:00~
新居浜市民吹奏楽団 スプリングコンサート
※各公演、開場は開演30分前となります。



場 所 新居浜市市民文化センター 大ホール

美術の部 (入場無料)

- 会 期 4月6日(土)~14日(日)9:30~17:00
※8日(月)は休館日
※ナイトミュージアム開催 12日(金)は19:30まで開館延長

部 門 書道・日本画・洋画・工芸(陶芸・美術工芸・彫塑立体)・写真
デザイン・版画・絵手紙・文芸(短歌・俳句・川柳)・華道
※華道の会期は11日(木)12日(金)、13日(土)14日(日)

お茶会 4月6日(土)10:30~15:00 呈茶料 500円
場 所 あかがねミュージアム

※6日(土)に「各部門によるギャラリートーク」を実施します。
講師の先生に作品の見方や制作にまつわるお話をさせていただきます。

【午前の部】11:00~11:45 日本画・工芸

【午後の部】13:15~15:00 洋画・デザイン・書道・写真

「第57回にはま春の市民文化祭」に若宮公民館から2つのサークルが参加します。是非、ご観覧ください。

*ハイビスカス(フラダンス)

日時: 4月14日(日)13時開演
場所: 市民文化センター大ホール
内容: 芸能の部
Tsuki No Yo Wa
瀬戸の花嫁

*千草会(絵手紙)

会期、会場は左記【美術の部】参照

昨年は、若宮公民館から「若宮民謡同好会」の皆さんが参加されました。



会期中もイベント盛りだくさん！

4月6日(土)は各部門によるギャラリートークとあかがね茶会を開催！！4月12日(金)にはナイトミュージアム(開館延長)を行います。文化芸術スタンプラリー(春会期)も実施します！

文化芸術スタンプラリー開催！

期間中に「美術の部」「芸能の部」「関連イベント」(または芸能2回目)の受付でスタンプを集めると、オリジナルグッズの(バッジなど)プレゼントやレッドコッパーコーヒーの100円の割引などのサービスがあります！
ぜひご参加ください！

2024ver.
バッジ見本



「離任の御挨拶」

船木中学校ひびき分校(前西中学校)

教頭 高屋正

新居浜市立西中学校在任中は、大変お世話になりました。2年間という長いようであっという間の期間でしたが、充実した日々を送ることができました。保護者や地域の方々に支えられたからだに感謝しております。若宮地域の方々ともども教室や美術教室などで小中学校の交流をしたことが心に残っています。西中学校の自慢はチャイムは校歌、四部合唱のとてもきれいなハーモニー。そして、目標に向けてこつこつと努力していく生徒の姿です。そんな誇らしい西中学校を去ることは寂しいことですが、これからも御支援いただき、また、若宮地域の今後より一層の御発展を祈念いたしまして、離任の御挨拶とさせていただきます。ありがとうございました。



4月の行事予定表



3日(水)	社協見守り
8日(月)	惣開小学校入学式 小中始業式
9日(火)	西中学校入学式
15日(月)	子育てサロン
16日(火)	民児協定例会
21日(日)	ノルディック ウォーキング
24日(水)	若宮地区連合自治会
26日(金)	公民館運営審議会

ロビーを飾る
「井下生け花教室」

