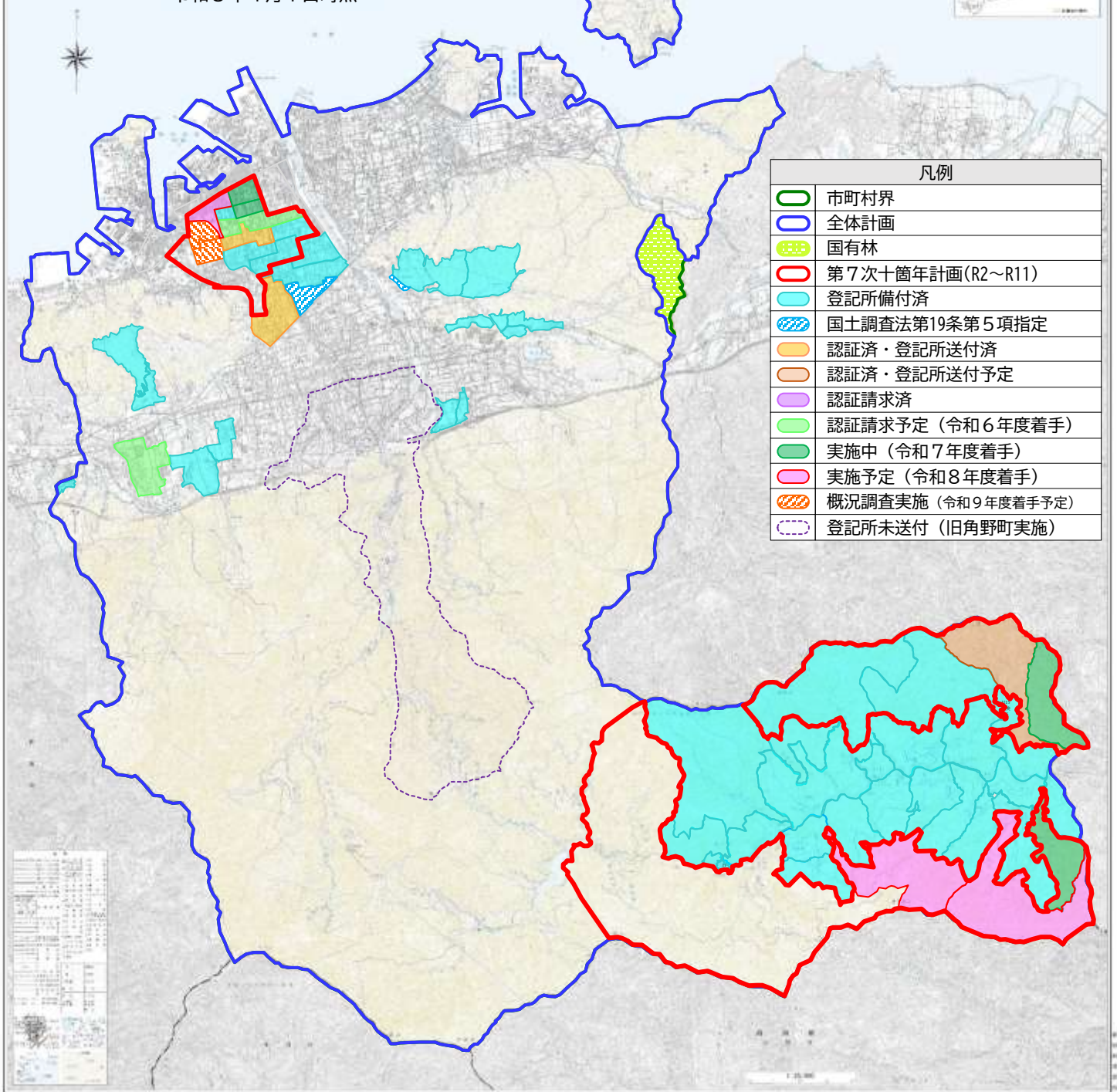


地籍調査事業 計画区域・実施区域・進捗状況

令和8年4月1日時点



凡例	
	市町村界
	全体計画
	国有林
	第7次十箇年計画(R2~R11)
	登記所備付済
	国土調査法第19条第5項指定
	認証済・登記所送付済
	認証済・登記所送付予定
	認証請求済
	認証請求予定(令和6年度着手)
	実施中(令和7年度着手)
	実施予定(令和8年度着手)
	概況調査実施(令和9年度着手予定)
	登記所未送付(旧角野町実施)