

# 令和8年度

## 6月補正予算(案)の概要

新規事業の推進、事業の拡充

国庫補助金等の内示に伴う事業費補正・財源補正  
寄附金の充当による財源補正 等

### 1 予算規模

今回の補正予算（一般会計補正予算（第1号））は、こども・子育て複合施設整備事業等の公共事業をはじめ、南消防署及び消防指令センター建設事業の単独事業のほか、生活保護費追加給付事業費等の施策費について、予算措置しています。

この結果、補正額 **6億6,711万3千円** の追加、補正後の予算総額は **558億9,468万4千円**、対前年度同期比は、**14億5,833万1千円**、**2.7%** の増となっています。

また、介護保険事業特別会計では、補正額 **262万9千円** の追加、補正後の予算総額は **146億9,109万4千円** となっています。

|              |   | 一般会計          | 介護保険事業<br>特別会計 |
|--------------|---|---------------|----------------|
| 補正前予算額       |   | 552億2,757万1千円 | 146億8,846万5千円  |
| 今回補正額        |   | 6億6,711万3千円   | 262万9千円        |
| 補正後予算額       |   | 558億9,468万4千円 | 146億9,109万4千円  |
| 前年度<br>同期予算額 |   | 544億3,635万3千円 | 132億8,122万円    |
| 対前年度<br>増減   | 額 | 14億5,833万1千円  | 14億987万4千円     |
|              | 率 | 2.7%          | 10.6%          |

Hello!  
NEW

## 2 一般会計補正予算の主な事業

### まちづくりの目標 1

### 未来を創り出す子どもが育つまちづくり

### こども・子育て複合施設整備事業

福祉部こども局  
こども未来課

補助内示のあった国の都市構造再編集中支援事業費補助金を活用し、子育て支援機能の更なる強化を図るため、市役所南側に建設を予定している「こども・子育て複合施設」の建設工事に着手します。また、3か年の継続費を設定し建設を行い、相談・支援、子育て支援、健診・保健指導、交流・連携、共生社会に配慮した利用環境の整備の5つの機能を一体的に配置した施設として、令和10年秋頃の供用開始を目指します。

工事費 3億3,522万1千円  
委託料（施工監理） 370万7千円



#### 【継続費】

| 総額             | 年度    | 年割額            |
|----------------|-------|----------------|
| 24億 5,701万 2千円 | R8年度  | 3億 3,892万 8千円  |
|                | R9年度  | 17億 1,758万 7千円 |
|                | R10年度 | 4億 49万 7千円     |



|      |    | 補正前 | 今回補正額         | 補正後           |
|------|----|-----|---------------|---------------|
| 事業費  |    | -   | 3億 3,892万 8千円 | 3億 3,892万 8千円 |
| 財源内訳 | 国  | -   | 1億 6,918万 3千円 | 1億 6,918万 3千円 |
|      | 市債 | -   | 1億 5,170万 円   | 1億 5,170万 円   |
|      | 一財 | -   | 1,804万 5千円    | 1,804万 5千円    |

## 運動部活動地域展開等推進事業費

教育委員会事務局  
学校教育課

学校と地域の連携・協働による中学校部活動の地域展開と地域スポーツ環境を一体的に整備し、将来に渡って子どもたちが文化・スポーツ活動に継続して親しむ環境を確保するため、国が定める事業のうち、①休日の地域クラブ活動の活動費等の支援、②中学校における部活動指導員の配置支援、③経済的困窮世帯の生徒への参加費等の支援を開始します。

報酬（部活動指導員報酬） 612万4千円  
補助金（地域クラブ活動費） 94万4千円  
扶助費（困窮世帯支援） 20万3千円



|      |    | 補正前 | 今回補正額   | 補正後     |
|------|----|-----|---------|---------|
| 事業費  |    | -   | 727万1千円 | 727万1千円 |
| 財源内訳 | 国  | -   | 10万1千円  | 10万1千円  |
|      | 県  | -   | 471万 円  | 471万 円  |
|      | 一財 | -   | 246万 円  | 246万 円  |

## まちづくりの目標 2

健康で、いきいきと暮らし、支えあうまちづくり

## 生活保護費追加給付事業費

福祉部  
生活福祉課

平成25年生活扶助基準改定に関する最高裁判決を踏まえた保護費の追加給付を実施します。

扶助費（追加給付金） 1億880万円  
事務費（給料・職員手当等・共済費、需用費、役務費、委託料） 831万2千円



|      |    | 補正前 | 今回補正額       | 補正後         |
|------|----|-----|-------------|-------------|
| 事業費  |    | -   | 1億1,711万2千円 | 1億1,711万2千円 |
| 財源内訳 | 国  | -   | 8,991万2千円   | 8,991万2千円   |
|      | 一財 | -   | 2,720万 円    | 2,720万 円    |

## 南消防署及び消防指令センター建設事業

消防本部  
消防総務課

松原町に新築予定の南消防署及び同施設内において、西条市、四国中央市、新居浜市の3市で共同運用を開始する消防指令センターの建設工事に着手します。また、3か年の継続費を設定し建設を行い、令和11年度の供用開始を目指します。

工事費 6,599万1千円  
 負担金（工事負担金） 1,440万円  
 委託料（施工監理） 472万5千円  
 事務費（時間外勤務手当） 40万円



【継続費】

| 総額             | 年度    | 年割額            |
|----------------|-------|----------------|
| 69億 2,624万 4千円 | R8年度  | 7,071万 6千円     |
|                | R9年度  | 7億 6,773万 円    |
|                | R10年度 | 60億 8,779万 8千円 |



|      |     | 補正前 | 今回補正額      | 補正後        |
|------|-----|-----|------------|------------|
| 事業費  |     | -   | 8,551万 6千円 | 8,551万 6千円 |
| 財源内訳 | 市債  | -   | 6,640万 円   | 6,640万 円   |
|      | その他 | -   | 210万 5千円   | 210万 5千円   |
|      | 一財  | -   | 1,701万 1千円 | 1,701万 1千円 |

※その他は、負担金（西条市、四国中央市）

## 消防団充実強化事業費

消防本部  
消防総務課

社会情勢の変化により消防団員数が減少傾向になる中で、地域防災力の要となる消防団体制を維持・確保するため、国の補助制度を活用し、活動の魅力を効果的に伝える「加入促進PR動画」を制作するとともに、映画館の上映前広告（シネアド）及び市内に設置されている大型街頭ディスプレイにおいて効果的に発信します。

委託料（映像制作、映画館上映・配信、大型ディスプレイ広報等） 469万4千円  
印刷製本費（パンフレット等） 15万4千円



|      |   | 補正前 | 今回補正額   | 補正後     |
|------|---|-----|---------|---------|
| 事業費  |   | -   | 484万8千円 | 484万8千円 |
| 財源内訳 | 国 | -   | 484万8千円 | 484万8千円 |

## 避難所環境改善事業費

市民環境部  
危機管理課

国の補助制度を活用し、災害発生時の避難所環境の改善を図るため、各避難所等で活用できるソーラーパネル付きポータブル電源（26台）及びポータブル電源（18台）を整備します。

備品購入費（ポータブル電源） 1,346万円



|      |     | 補正前 | 今回補正額   | 補正後     |
|------|-----|-----|---------|---------|
| 事業費  |     | -   | 1,346万円 | 1,346万円 |
| 財源内訳 | 国   | -   | 673万円   | 673万円   |
|      | その他 | -   | 673万円   | 673万円   |

「その他」は、災害対策基金繰入金

# 道路付属物長寿命化事業費

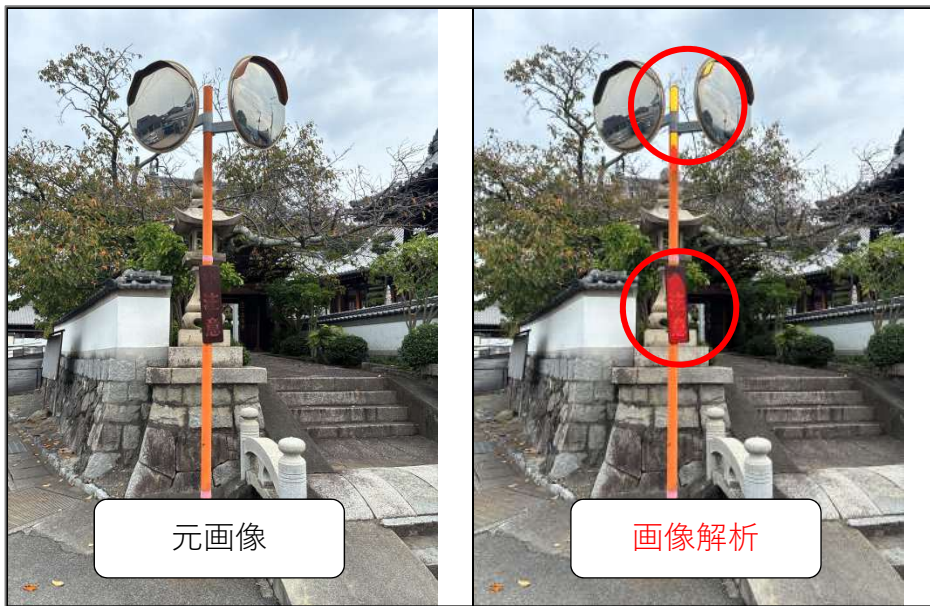
建設部  
道路課

カーブミラー等の道路付属物について、AIを活用した効果・効率的な点検を行うための維持管理システムの導入を行います。本システムの導入により、年間700基程度の点検、台帳化、老朽度のAI判定（錆検出）等が可能となり、点検から修繕に係る作業効率の向上が図られます。

使用料（システム使用料） 500万円

施設修繕料 100万円

原材料費 50万円



|      |    | 補正前 | 今回補正額  | 補正後    |
|------|----|-----|--------|--------|
| 事業費  |    | -   | 650万 円 | 650万 円 |
| 財源内訳 | 一財 | -   | 650万 円 | 650万 円 |

文化芸術振興費（財源補正）

企画部文化スポーツ局  
文化振興課

令和7年12月に包括連携協定を結んだイオンリテール株式会社様より、昨年度分の新居浜あかがねWAON（石村嘉成氏の作品をデザインに採用）の利用額の0.1%にあたる金額1,348円のご寄附をいただきました。本寄附金は、文化・芸術の振興に活用する目的でいただいたもので、文化芸術振興費の財源として充当します。

**寄附金**



WAON 番号  
1234 5678  
5678 9012  
コード 123456

WAONのご利用について \*入金額の上限は50,000円です。\* WAONマークのある加盟店にてご利用いただけます。\* 残高はカードリーダーにてご確認ください。\* 原則として換金はできません。\* カードを折り曲げると破損の原因となりますので、ご注意ください。\* 利用規約をよくお読みいただきご利用ください。\* このカードはクレジットカードではありません。\* このカードを所持された方は直ちに下記にご連絡ください。WAON 発行元 **イオンフィナンシャルサービス株式会社** 東京都千代田区 神田錦町 3-22・カード発行元 **イオンリテール株式会社** 千葉県千葉市美浜区中瀬 1-5-1  
お問合せ先 WAONコールセンター ☎ 0120-577-365 <https://www.waon.net>

「新居浜あかがねWAON」をご利用いただいた金額の一部は新居浜市の「文化・芸術の振興」に役立てられます。

<FPカード発行元>  
フェリカポケットマーケティング株式会社 Felicaポケットホームページ <http://www.felicapocketmk.co.jp/>  
FP 012 345 6789 CD 012  
123456789



|      |     | 補正前      | 今回補正額 | 補正後      |
|------|-----|----------|-------|----------|
| 事業費  |     | 158万 4千円 | -     | 158万 4千円 |
| 財源内訳 | その他 | -        | 1千円   | 1千円      |
|      | 一財  | 158万 4千円 | △1千円  | 158万 3千円 |

「その他」は、寄附金

## エネルギー地産地消推進事業費

市民環境部環境エネルギー局  
環境政策課

## 公共施設高効率照明導入事業

市民環境部環境エネルギー局  
環境政策課

「あかがねのまち ゼロカーボンシティ にいはま～エネルギー地産地消推進事業～」に基づき、国の地域脱炭素移行・再エネ推進交付金を活用し、①個人及び②事業所向け太陽光発電設備導入、③公共施設自家消費型太陽光発電設備等導入に対する補助を行うとともに、④公共施設への高効率照明設備(LED)の導入を進め、脱炭素化に向けた取り組みを推進します。

①個人向け太陽光発電導入補助事業 補助金 700万円

7万円/1kW（上限35万円）※自家消費率30%以上、FITとの併用不可

②事業所向け太陽光発電導入補助事業 補助金 1,400万円

5万円/1kW（上限500万円）※自家消費率50%以上、FITとの併用不可

③公共施設太陽光発電設備導入事業 補助金 4,432万円

公共施設へのPPA方式(電力販売契約)による自家消費型太陽光発電設備等の導入補助

想定施設：総合福祉センター、西部学校給食センター、学校給食センター、斎場のうち3施設

公募型プロポーザル審査により、PPA事業者を決定後、導入工事を施工し、令和9年度から

運用開始予定

④公共施設高効率照明導入事業 工事費（角野保育園） 599万5千円



### 【エネルギー地産地消推進事業費】

|      |   | 補正前 | 今回補正額    | 補正後      |
|------|---|-----|----------|----------|
| 事業費  |   | -   | 6,532万 円 | 6,532万 円 |
| 財源内訳 | 国 | -   | 6,532万 円 | 6,532万 円 |

### 【公共施設高効率照明導入事業】

|      |    | 補正前 | 今回補正額    | 補正後      |
|------|----|-----|----------|----------|
| 事業費  |    | -   | 599万 5千円 | 599万 5千円 |
| 財源内訳 | 国  | -   | 299万 7千円 | 299万 7千円 |
|      | 市債 | -   | 220万 円   | 220万 円   |
|      | 一財 | -   | 79万 8千円  | 79万 8千円  |

### 3 一般会計補正予算の歳入と歳出

#### (1) 歳入（款別）

| 款        | 補正前予算額          | 補正予算額         | 補正後予算額          |
|----------|-----------------|---------------|-----------------|
| 分担金及び負担金 | 3億 1,624万 1千円   | 210万 5千円      | 3億 1,834万 6千円   |
| 国庫支出金    | 98億 5,150万 8千円  | 3億 4,883万 9千円 | 102億 34万 7千円    |
| 県支出金     | 44億 6,633万 8千円  | 471万 円        | 44億 7,104万 8千円  |
| 寄附金      | 8億 3,100万 円     | 1千円           | 8億 3,100万 1千円   |
| 繰入金      | 9億 2,116万 5千円   | 8,045万 8千円    | 10億 162万 3千円    |
| 諸収入      | 15億 4,288万 9千円  | 750万 円        | 15億 5,038万 9千円  |
| 市債       | 49億 2,810万 円    | 2億 2,350万 円   | 51億 5,160万 円    |
| 歳入合計     | 552億 2,757万 1千円 | 6億 6,711万 3千円 | 558億 9,468万 4千円 |

#### (2) 歳出（経費別）

| 経費区分  | 補正前予算額          | 補正予算額         | 補正後予算額          |
|-------|-----------------|---------------|-----------------|
| 経 常   | 356億 9,062万 1千円 | -             | 356億 9,062万 1千円 |
| 施 策   | 119億 8,222万 7千円 | 2億 2,867万 4千円 | 122億 1,090万 1千円 |
| 公 共   | 26億 6,098万 8千円  | 3億 5,292万 3千円 | 30億 1,391万 1千円  |
| 単 独   | 48億 6,373万 5千円  | 8,551万 6千円    | 49億 4,925万 1千円  |
| 災害復旧費 | 3,000万 円        | -             | 3,000万 円        |
| 歳出合計  | 552億 2,757万 1千円 | 6億 6,711万 3千円 | 558億 9,468万 4千円 |

## 4 介護保険事業特別会計補正予算の主な事業

### 介護保険システム改修事業費

福祉部  
介護福祉課

法改正（令和8年8月施行）に伴う負担限度額の一部変更に係る介護保険システムの改修を行います。

委託料（システム改修） 262万9千円



|      |    | 補正前      | 今回補正額           | 補正後      |
|------|----|----------|-----------------|----------|
| 事業費  |    | 635万 8千円 | <b>262万 9千円</b> | 898万 7千円 |
| 財源内訳 | 国  | 220万 円   | <b>131万 4千円</b> | 351万 4千円 |
|      | 一財 | 415万 8千円 | <b>131万 5千円</b> | 547万 3千円 |